

GUÍA COGNITIVAMENTE ACCESIBLE



Información general

En esta guía encontraréis información referente a la cabalgata de reyes de Barcelona.

El material que contiene la guía está creado como anticipación para facilitar la participación en esta actividad. Os recomendamos que previamente a asistir reviséis la guía para preparar vuestra salida.


Tener en cuenta que se trata de una actividad cultural de ocio comunitario con gran concurrencia de gente. Habrá el ruido ambiente propio de la afluencia de público general, música y personajes de la cabalgata hablando a través de micrófonos.


Recomendaciones a tener en cuenta

- Se trata de una actividad muy concurrida con afectaciones de tráfico y muchas personas desplazándose en transporte público. Planifica bien tu trayecto y calcula con margen de tiempo el desplazamiento.
- Hay música, espectáculo y ruido ambiente de la afluencia de público, traer vuestros cascos de cancelación de ruido por si os fueran necesarios.
- El espacio son las calles de Barcelona, traer un identificador indicando una persona y teléfono de contacto por si algún niño, niña o joven se desorienta.

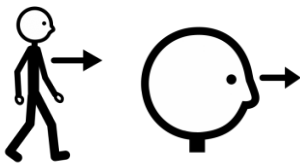


Información práctica

En el recorrido hay 5 zonas reservadas para personas con discapacidad que encontraréis marcadas en el mapa del itinerario con este pictograma .

Se puede acceder a las zonas reservadas mostrando la tarjeta acreditativa de la discapacidad  a la persona de control de acceso en cada zona. Pueden acceder una o dos personas acompañando a la persona con discapacidad.

Es importante tener presente que el aforo de estas zonas es limitado.



VOY A VER LA CABALGATA DE REYES DE BARCELONA

LOS TRES REYES MAGOS



REY MELCHOR



REY GASPAR



REY BALTASAR

PAJES DE LA CABALGATA



PAJE GREGORI



PAJE ESTEL

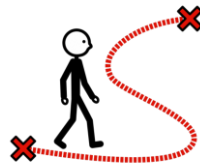
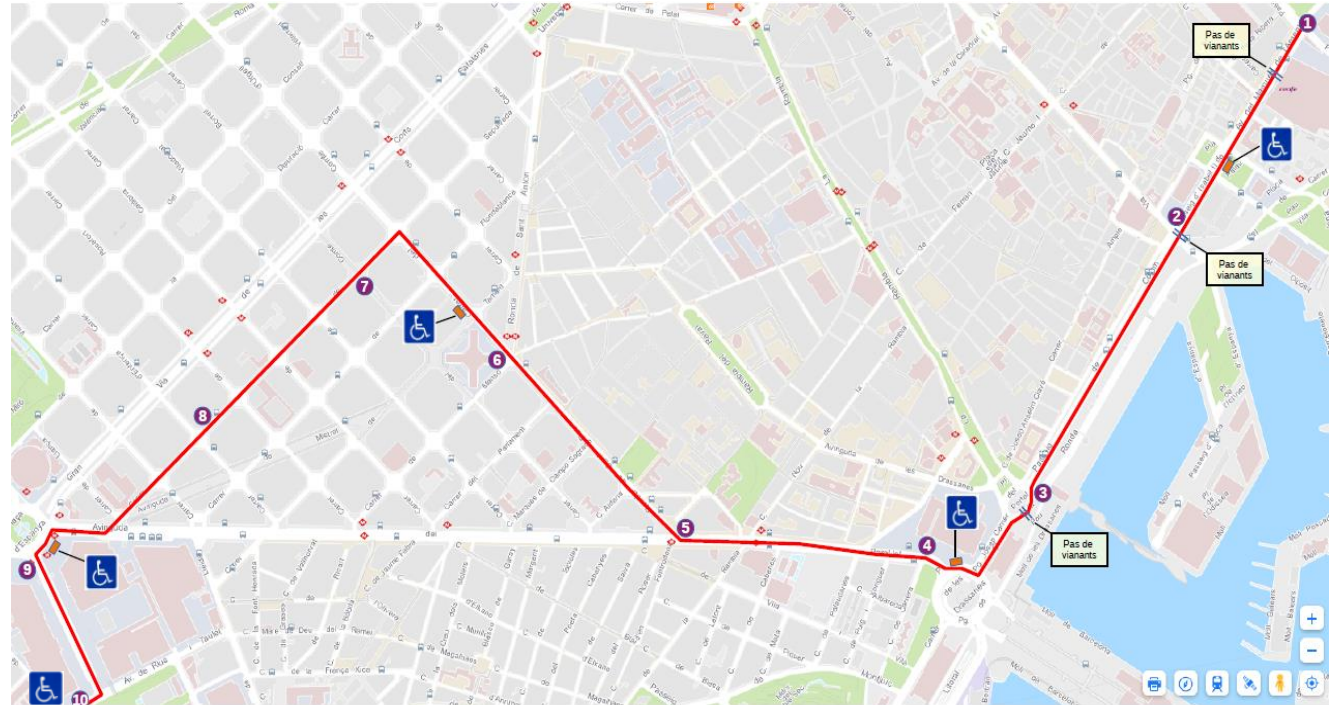


PAJE OMAR

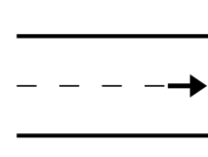
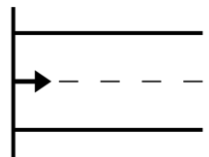
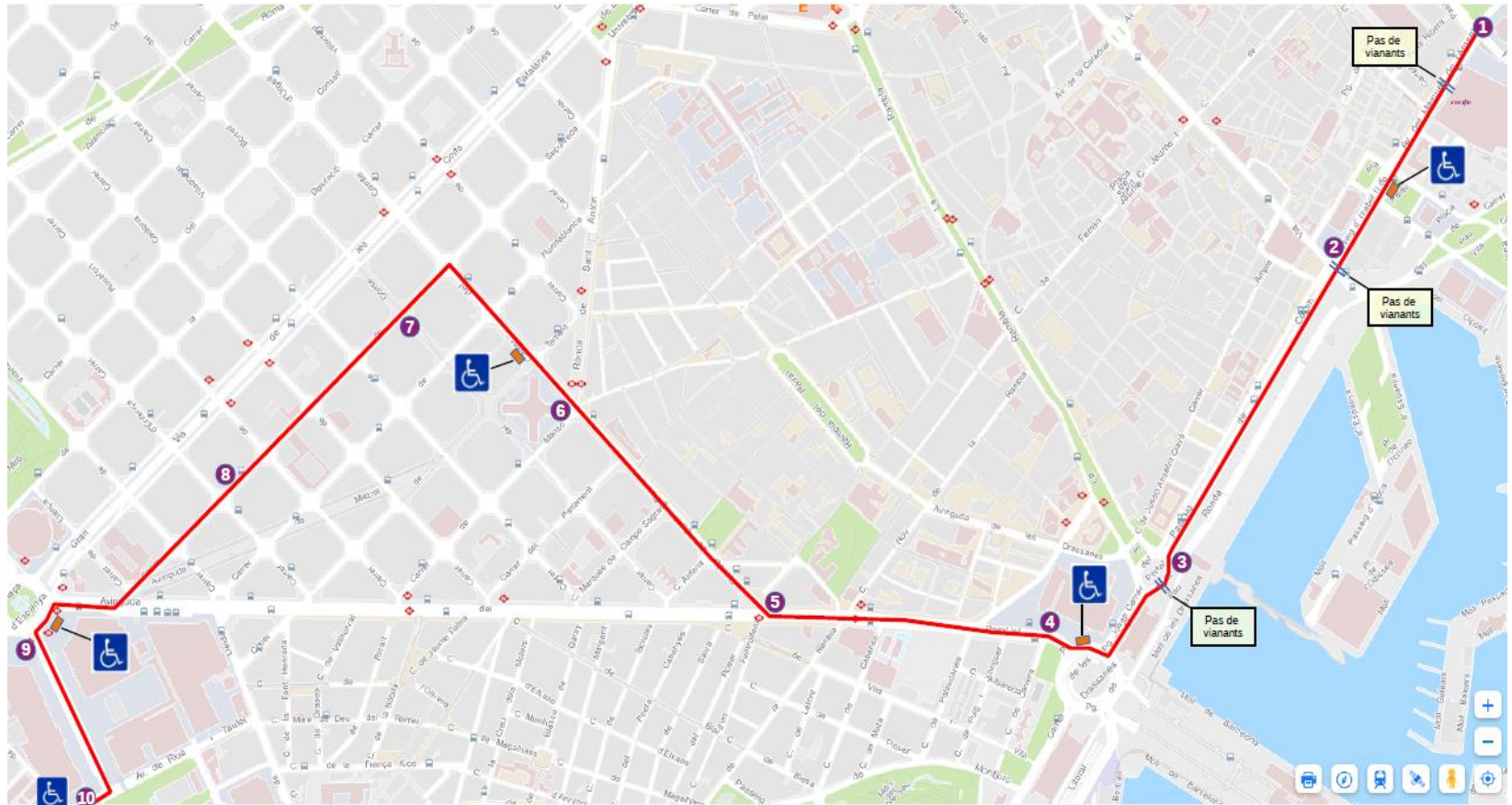


PAJES CARTEROS

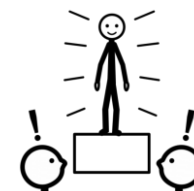
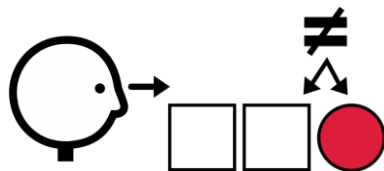
1. AVENIDA MARQUÉS DE LA ARGENTERA
2. PASEO COLÓN
3. AVENIDA PARALELO
4. RONDA DE SANT PAU
5. MERCADO DE SANT ANTONI
6. CALLE SEPÚLVEDA
7. PLAZA ESPAÑA
8. AVENIDA REINA MARIA CRISTINA



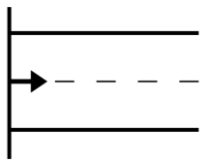
LA CABALGATA HACE UN RECORRIDO POR DIFERENTES CALLES DE LA CIUDAD



LA CABALGATA EMPIEZA A LAS 18:00 EN EL PUNTO 1 Y ACABA A LAS 21:00 EN EL PUNTO 10



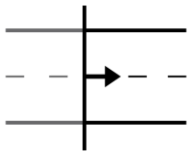
EN LA CABALGATA VEO DIFERENTES CARROZAS Y PERSONAS IMPORTANTES



AL INICIO DE LA CABALGATA VAN LOS SERVICIOS Y LA GUARDIA A CABALLO



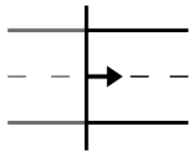
DESPUÉS DE LA GUARDIA A CABALLO VAN LOS REPARTIDORES DE CORONAS



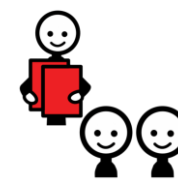
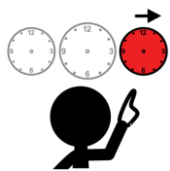
A CONTINUACIÓ DE LOS REPARTIDORES DE CORONAS VA LA ESTRELLA



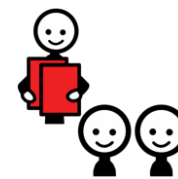
DESPUÉS DE LA ESTRELLA VA EL EQUIPO DE CARTEROS Y LAS BICIS CHUPETES



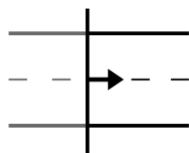
A CONTINUACIÓN DE LOS CHUPETES VA EL REY MELCHOR Y SUS PAJES



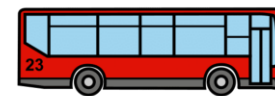
DESPUÉS DEL REY MELCHOR VA EL REY GASPAR Y SUS PAJES



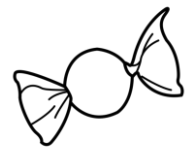
DESPUÉS DEL REY GASPAR VA EL REY BALTASAR Y SUS PAJES



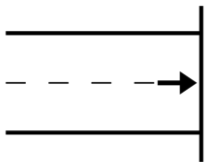
A CONTINUACIÓ DEL REY BALTASAR VA LA CARROZA DEL CARBÓN



DETRÁS DEL CARBÓN VA EL PAJE OMAR Y EL AUTOBÚS DEL TIBIDABO



EL EQUIPO DEL PAJE OMAR Y EL AUTOBÚS DEL TIBIDABO DAN CAMELOS



AL FINAL DE LA CABALGATA VA LA GUÀRDIA A CABALLO, SERVICIOS Y CAMIONES DE LIMPIEZA



Ajuntament de Barcelona



Finançat amb
impost turístic

DOCUMENTO ELABORADO POR



Los símbolos pictográficos utilizados son propiedad del Gobierno de Aragón y han sido creados por Sergio Palao para ARASAAC (<http://arasaac.org>) que los distribuye bajo licencia Creative Commons (BY-NC-SA). Autor: CRAB Fundació y Aprenem autisme.