

GUIA COGNITIVAMENT ACCESSIBLE



Informació general

En aquesta guia trobareu informació referent a la cavalcada de reis de Barcelona.

El material que conté la guia està creat com a anticipació per a facilitar la participació en aquesta activitat. Us recomanem que prèviament a assistir reviseu la guia per a preparar la vostra sortida.


Tingueu en compte que es tracta d'una activitat cultural d'oci comunitari amb gran concurrència de gent. Hi haurà el soroll ambient propi de l'afluència de públic general, música i personatges de la cavalcada parlant a través de micròfons.


Recomanacions a tenir en compte

- Es tracta d'una activitat molt concorreguda amb afectacions de trànsit i moltes persones desplaçant-se amb transport públic. Planifica bé el teu trajecte i calcula amb marge de temps el desplaçament.
- Hi ha música, espectacle i soroll ambient d'afluència de públic, porteu els vostres cascs de cancel·lació de soroll per si us calguessin.
- L'espai són els carrers de Barcelona, porteu identificador indicant una persona i telèfon de contacte per si algun infant o jove es desorienta.

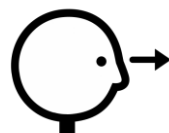


Informació pràctica

En el recorregut hi ha 5 zones reservades per persones amb discapacitat que trobareu marcades al mapa de l'itinerari amb aquest pictograma  .

Es pot accedir a les zones reservades mostrant la targeta acreditativa de la discapacitat  a la persona de control de l'accés a cada zona. Poden accedir una o dues persones acompanyant a la persona amb discapacitat.

És important tenir present que l'aforament d'aquestes zones és limitat.



VAIG A VEURE LA CAVALCADA DE REIS DE BARCELONA

ELS TRES REIS MAGS



REI MELCIOR



REI GASPAR



REI BALTASSAR

PATGES DE LA CAVALCADA



PATGE GREGORI



PATGE ESTEL

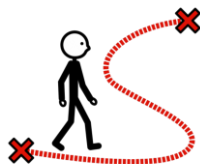
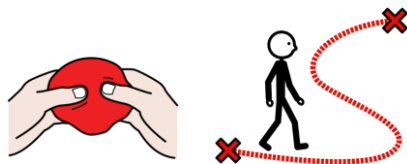
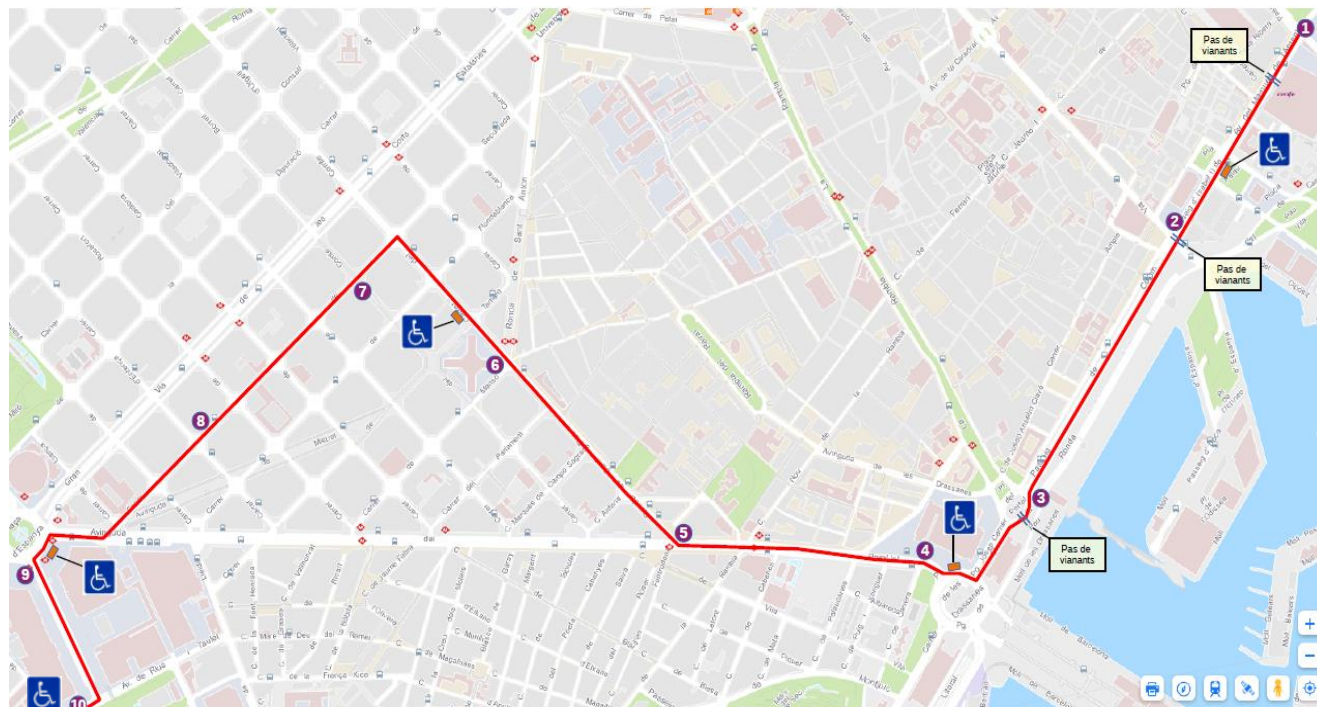


PATGE OMAR

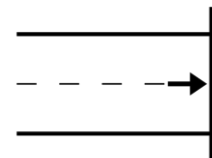
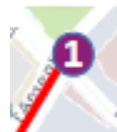
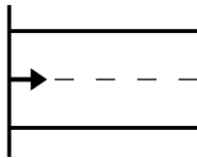
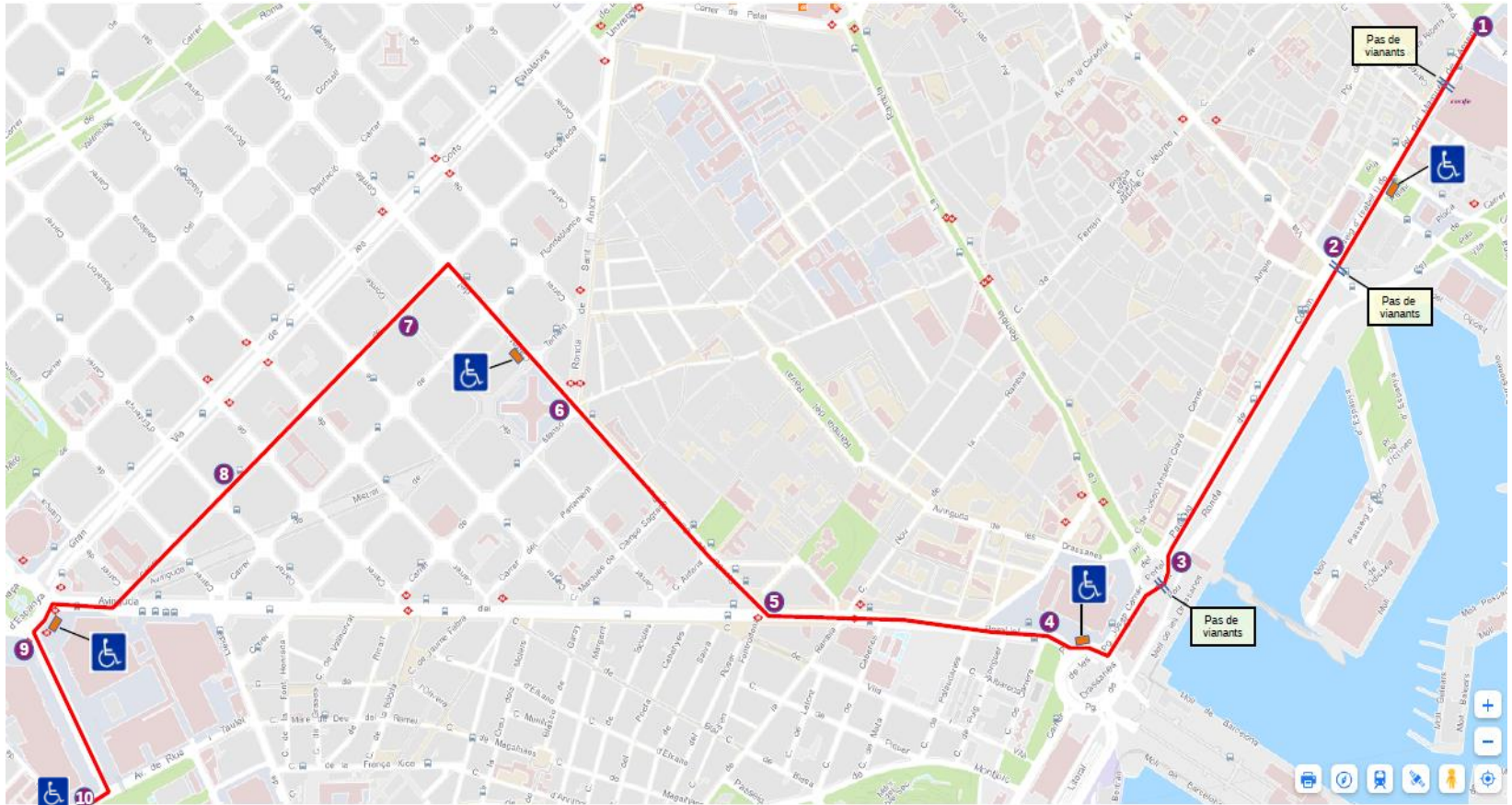


PATGES CARTERS

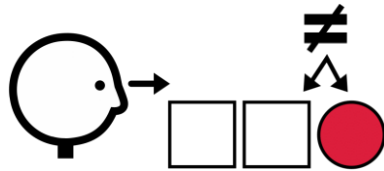
1. AVINGUDA MARQUÈS DE L'ARGENTERA
2. PASSEIG COLÓN
3. AVINGUDA PARALLEL
4. RONDA DE SANT PAU
5. MERCAT DE SANT ANTONI
6. CARRER SEPÚLVEDA
7. PLAÇA ESPANYA
8. AVINGUDA REINA MARIA CRISTINA



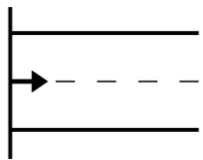
LA CAVALCADA FA UN RECORREGUT PER DIFERENTS CARRERS DE LA CIUTAT



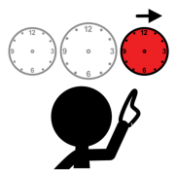
LA CAVALCADA COMENÇA A LES 18:00 AL PUNT 1 I ACABA A LES 21:00 AL PUNT 10



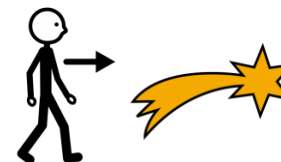
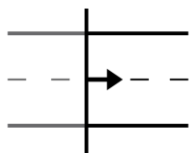
A LA CAVALCADA VEIG DIFERENTS CARROSSES I PERSONES IMPORTANTS



A L'INICI DE LA CAVALCADA VAN ELS SERVEIS I LA GUÀRDIA A CAVALL



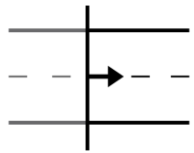
DESPRÉS DE LA GUÀRDIA A CAVALL VAN ELS REPARTIDORS DE CORONES



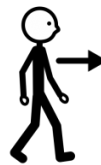
A CONTINUACIÓ DELS REPARTIDORS DE CORONES VA L'ESTEL



DESPRÉS DE L'ESTEL VA L'EQUIP DE CARTERS I LES BICIS XUMETS



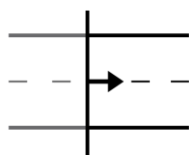
A CONTINUACIÓ DELS XUMETS VA EL REI MELCIOR I ELS SEUS PATGES



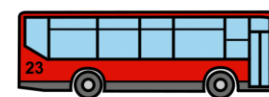
DESPRÉS DEL REI MELCIOR VA EL REI GASPAR I ELS SEUS PATGES



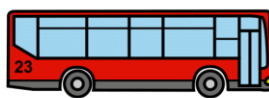
DESPRÉS DEL REI GASPAR VA EL REI BALTASSAR I ELS SEUS PATGES



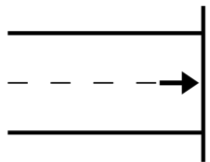
A CONTINUACIÓ DEL REI BALTASSAR VA LA CARROSSA DEL CARBÓ



DARRERA DEL CARBÓ VA EL PATGE OMAR I L'AUTOBÚS DEL TIBIDABO



L'EQIP DEL PATGE OMAR I L'AUTOBÚS DEL TIBIDABO DONEN CARAMELS



AL FINAL DE LA CAVALCADA VA LA GUÀRDIA A CAVALL, SERVEIS I CAMIONS DE NETEJA



Ajuntament de Barcelona



Finançat amb
impost turístic

DOCUMENT ELABORAT PER



Els símbols pictogràfics utilitzats són propietat del Govern d'Aragó i han sigut creats per Sergio Palao per ARASAAC (<http://arasaac.org>) que els distribueix sota llicència Creative Commons (BY-NC-SA). Autor: CRAB Fundació i Aprenem autisme.