

Pla de Mobilitat urbana de Barcelona PMU 2019-2024

PACTE PER LA MOBILITAT – SESSIÓ 1

4 de Desembre de 2017

00

Contingut

- 01. Diagnosi del PMU 2013-2018: Fites i Indicadors**
 - 01.a** Balanç de les principals fites PMU 2013-2018
 - 01.b** Balanç d'indicadors PMU 2013-2018
- 02. Repartiment modal PMU 2013-2018**
- 03. PMU 2019-2024: Proposta de qüestions a debat**

01

Diagnosi del PMU 2013-2018: Fites i Indicadors

01.a Balanç de les principals fites del PMU 2013-2018

01.b Balanç d'indicadors del PMU 2013-2018

01

Diagnosi del PMU 2013-2018: Fites i Indicadors

01.a Balanç de les principals fites del PMU 2013-2018

01.b Balanç d'indicadors del PMU 2013-2018



OBJECTIUS DEL PMU 2013-2018

MOBILITAT SEGURA

- Reduir l'accidentalitat associada a la mobilitat.

MOBILITAT SOSTENIBLE

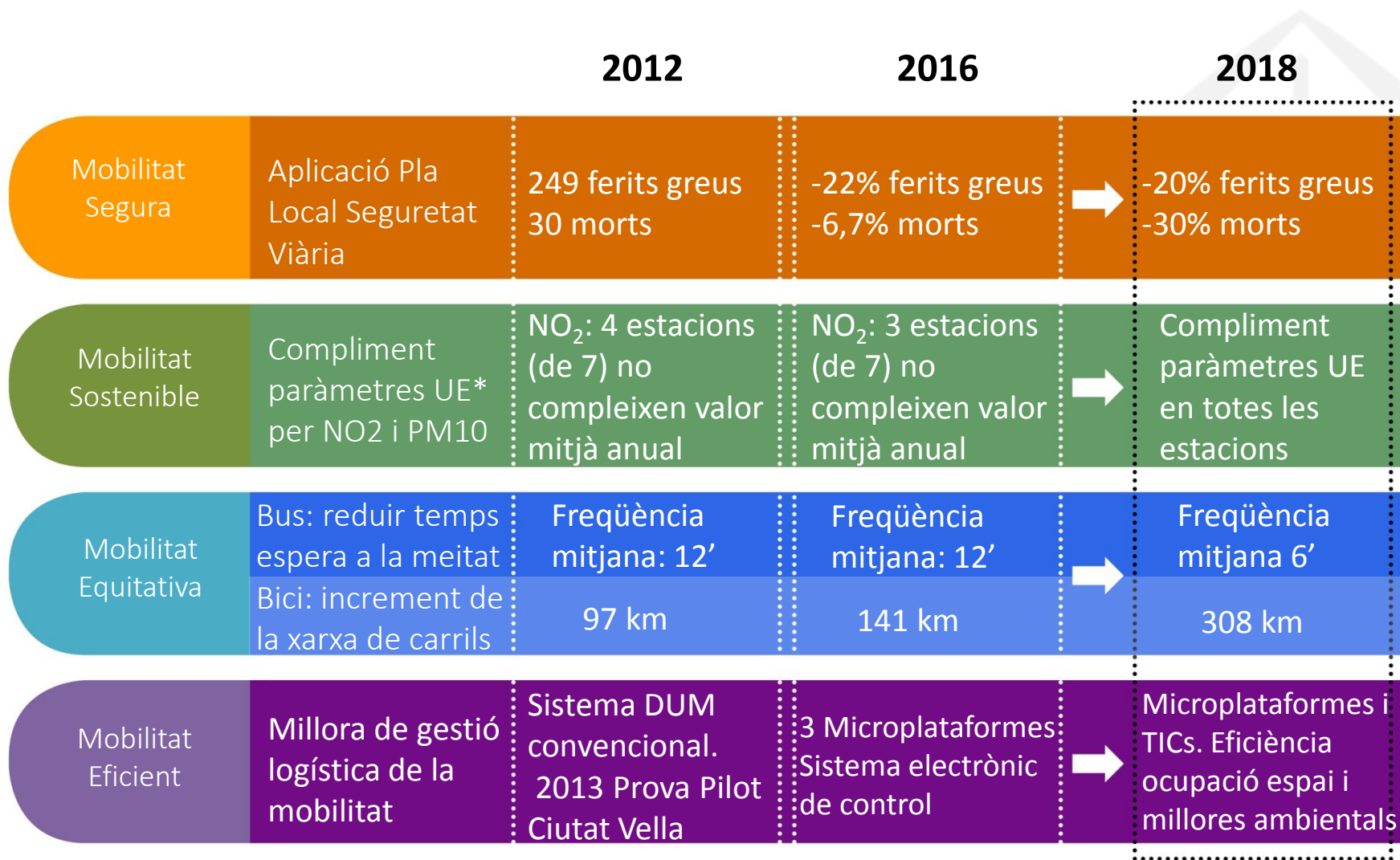
- Facilitar el transvasament modal cap als modes més sostenibles.
- Reduir la contaminació atmosfèrica derivada del transport.
- Reduir la contaminació acústica derivada del transport.
- Moderar el consum d'energia en el transport i reduir la seva contribució al canvi climàtic.
- Augmentar la proporció del consum d'energies renovables i “netes”.

MOBILITAT EQUITATIVA

- Fomentar usos alternatius de la via pública.
- Garantir l'accessibilitat al sistema de mobilitat.

MOBILITAT EFICIENT

- Incrementar l'eficiència dels sistemes de transport.
- Incorporar les noves tecnologies en la gestió de la mobilitat.



* El valor mitjà anual de NO₂ i de PM₁₀ no ha de superar els 40 micrograms/m³ en cap de les estacions de mesura de la ciutat. Tampoc no s'ha de superar el valor límit diari de PM₁₀ (50 micrograms/m³) més de 35 vegades a l'any, ni el valor límit horari de NO₂ (200 micrograms/m³) més de 18 vegades l'any.



66 Actuacions:

				MILLORAR LA XARXA DE VIANANTS						
	MOBILITAT ALS CENTRES EDUCATIUS			EL VIANANT			AUTOBÚS			
				XARXA DE BICICLETA	REGULACIÓ DE L'ÚS DE LA BICICLETA A LA CIUTAT					DISCRECIONAL
				MESURES DE PREVENCIÓ DE ROBATORIS					ACCESSIBILITAT AL TRANSPORT PÚBLIC	
				INTERMODALITAT BICICLETA I TRANSPORT PÚBLIC	BICICLETA PÚBLICA I/O COMPARTIDA					
	BICICLETA ELÈCTRICA			PROMOCIÓ DE LA BICICLETA			INFORMACIÓ			CANVI MODAL I AUGMENT DE L'ÍNDEX D'OCCUPACIÓ DE VEHICLES
				EFICIÈNCIA I GESTIÓ DE LA DISTRIBUCIÓ URBANA DE MERCADERIES	NOVES TECNOLOGIES					VEHICLES SOSTENIBLES I SEGURS
				MILLORA DE LA INFORMACIÓ DISPONIBLE						DISVULGACIÓ DE LA MOBILITAT SOSTENIBLE I SEGURA



PRINCIPALS LÍNIES D'ACTUACIÓ/FITES DEL PMU 2013-2018

1 ORGANITZACIÓ DE LA TRAMA URBANA DE LA CIUTAT EN SUPERILLES I ALTRES MESURES DE PACIFICACIÓ



2 IMPLANTACIÓ DE LA NOVA XARXA ORTOGONAL DE BUS



3 DESENVOLUPAMENT TOTAL DE LA XARXA DE CARRILS BICI



4 MANTENIR EL NIVELL DE SERVEI DE TRÀNSIT ACTUAL



5 COMPLIMENT DELS PARÀMETRES NORMATIUS LLINDARS DE QUALITAT AMBIENTAL



6 PROMOCIÓ I MESURES DE DISCRIMINACIÓ POSITIVA DELS VEHICLES AMB ALTA OCUPACIÓ



7 REVISIÓ DE LA REGULACIÓ DE L'APARCAMENT EN CALÇADA I FORA DE CALÇADA



8 MILLORA DE L'EFICIÈNCIA DE LA CÀRREGA I DESCÀRREGA





BALANÇ PRINCIPALS LÍNIES D'ACTUACIÓ PMU 2013-2018

1 ORGANITZACIÓ DE LA TRAMA URBANA DE LA CIUTAT EN SUPERILLES I ALTRES MESURES DE PACIFICACIÓ



2016: Poblenou (pilot)
2017-2018: St. Antoni / Horta / Sants-Hostafrancs / Les Corts



2 IMPLANTACIÓ DE LA NOVA XARXA ORTOGONAL DE BUS



Finalitzarà el 2018 (fase 5.2) (pendents adaptacions al pas del tramvia – Fase 6)



3 DESENVOLUPAMENT TOTAL DE LA XARXA DE CARRILS BICI



Juny 2017: 141 km
2018: 214 km



4 MANTENIR EL NIVELL DE SERVEI DE TRÀNSIT ACTUAL



Adaptació a les diferents mesures implantades. Necessita reforç.



Assolida



Parcialment Assolida



No Assolida



BALANÇ PRINCIPALS LÍNIES D'ACTUACIÓ PMU 2013-2018

**5 COMPLIMENT DELS
PARÀMETRES NORMATIUS
LLINDARS DE QUALITAT
AMBIENTAL**



No assolit. El 2016, 3 estacions no compleixen per NO₂.



**6 PROMOCIÓ I MESURES DE
DISCRIMINACIÓ POSITIVA DE
VEHICLES D'ALTA OCUPACIÓ**



No assolit.



**7 REVISIÓ DE LA REGULACIÓ
DE L'APARCAMENT EN
CALÇADA I FORA DE CALÇADA**



Estudi oferta/demanda aparcament en curs.



**8 MILLORA DE L'EFICIÈNCIA
DE LA CÀRREGA I
DESCÀRREGA**



Incorporació de noves tecnologies. Posada en funcionament de 3 plataformes logístiques. Necessita reforç.



Assolida



Parcialment Assolida



No Assolida

01

Diagnosi del PMU 2013-2018: Fites i Indicadors

01.a Balanç de les principals fites del PMU 2013-2018

01.b Balanç d'indicadors del PMU 2013-2018



INDICADORS



+ 3 indicadors de context



TOTAL INDICADORS – MOBILITAT SEGURA

INDICADORS DE MOBILITAT SEGURA		2012	2016	OBJ-2018	COMPLIMENT 2016 RESPECTE OBJECTIU 2018	
1	Morts i ferits greus en accident de trànsit	nº morts i ferits greus	279	222	220	97%
2	Víctimes d'accident de trànsit	nº víctimes	11.015	12.089	8.534	-39%
3	Morts en accidents de trànsit	nº víctimes mortals	30	28	21	22%
4	Ferits greus en accident de trànsit	nº ferits greus	249	194	199	110%
5	Víctimes per 1.000 habitants	nº víctimes/1.000 hab	7	8	5	-42%
6	Víctimes per milió de desplaçaments	nº víctimes/ milió desplaçaments	4	3	3	43%
7	Vianants atropellats	nº vianants atropellats	1.183	1.258	851	-25%
8	Vianants atropellats per milió de desplaçaments	nº vianants atropellats/ milió desplaçaments	0	0	0	-64%
9	Ciclistes lesionats	nº ciclistes lesionats	541	595	355	-40%
10	Ciclistes lesionats per milió de desplaçaments	nº ciclistes lesionats /milió desplaçaments	0	–	0	–
11	Motoristes lesionats	nº motoristes lesionats	5.868	6.837	4.591	-66%
12	Motoristes lesionats per milió de desplaçaments	nº motoristes lesionats / milió desplaçaments	2	–	2	–
13	Centres educatius amb camí escolar	nº centres amb camí escolar		90	90	100%

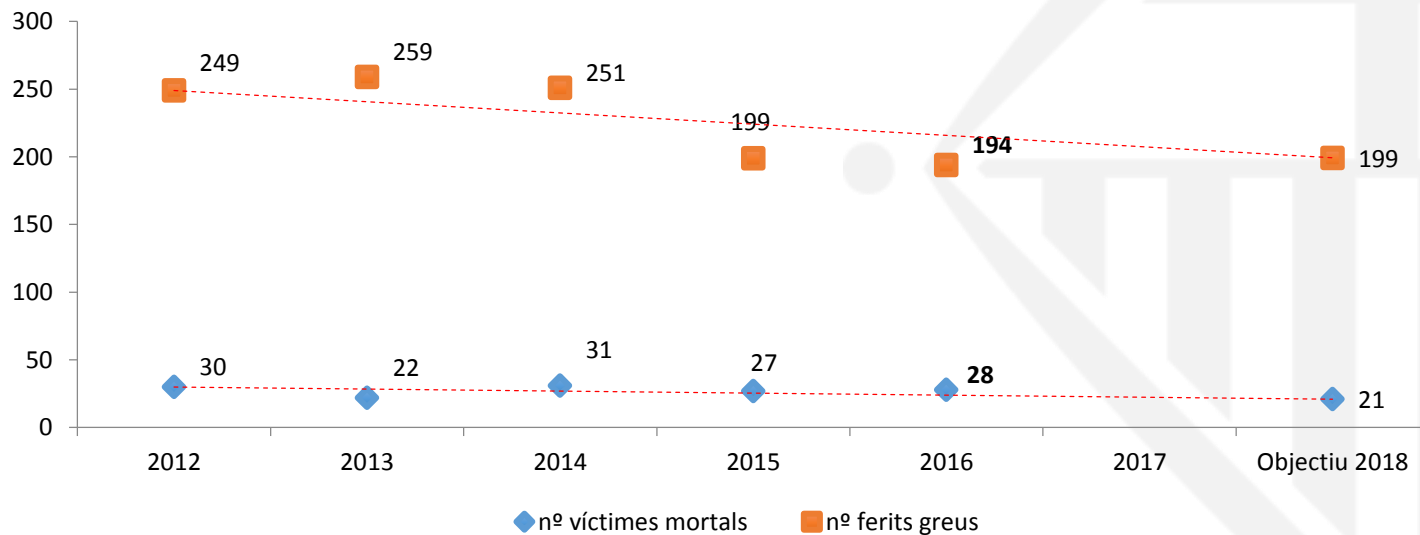


PRINCIPALS INDICADORS

ACCIDENTALITAT. Evolució

SEGURA
-30% MORTS
-20% FERITS GREUS

Evolució accidentalitat: ferits greus i víctimes mortals

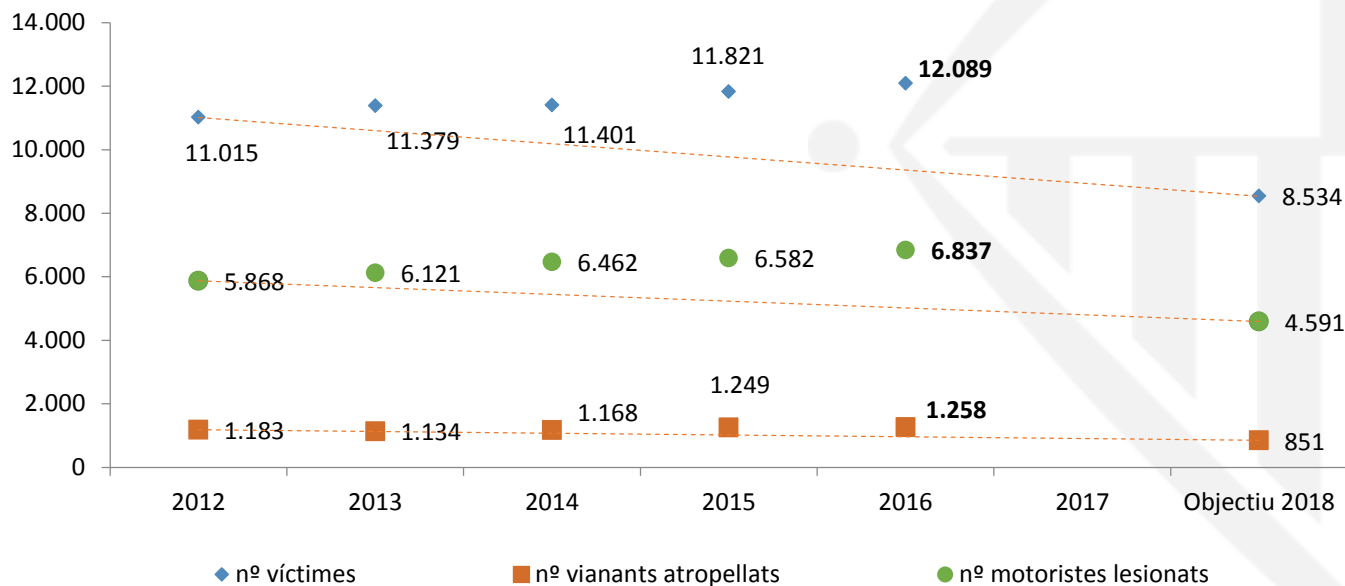




PRINCIPALS INDICADORS

ACCIDENTALITAT. Evolució

**Evolució de l'accidentalitat:
víctimes d'accidents de trànsit, vianants atropellats i motoristes lesionats**





TOTAL INDICADORS – MOBILITAT SOSTENIBLE

INDICADORS DE MOBILITAT SOSTENIBLE			2012	2016	OBJ-2018	COMPLIMENT 2016 RESPECTE OBJECTIU 2018
14	Estacions que superen els valors d'immissió de NO ₂ permesos	nº estacions >40 µgr/m ³ anual o bé nº estacions amb >18 vegades l'any de superació del valor límit horari VLh (límit 200 µgr/m ³) (manual)	4	3	0	25%
15	Estacions que superen els valors d'immissió de PM ₁₀ permesos	nº estacions >40 µgr/m ³ anual o bé nº estacions amb >35 vegades l'any de superació del Valor límit diari VLd (límit 50 µgr/m ³) (manual)	1	0	0	100%
16	Percentatge de població sotmesa a nivells sonors >65 dB(A)	% població (quinquenal)	0,55	–	0,33	–
17	Carrers pacificats: zones 30, prioritat invertida i carrers de vianants	Kms zona 30 i carrers de vianants - prioritat invertida respecte total del viari (%)	41%	42%	60%	3,4%
	Longitud de carrers de Z30	Km	420	354,9	624	-32%
	Longitud de carrers de vianants i prioritat invertida	Km	115	216,9	156	249%

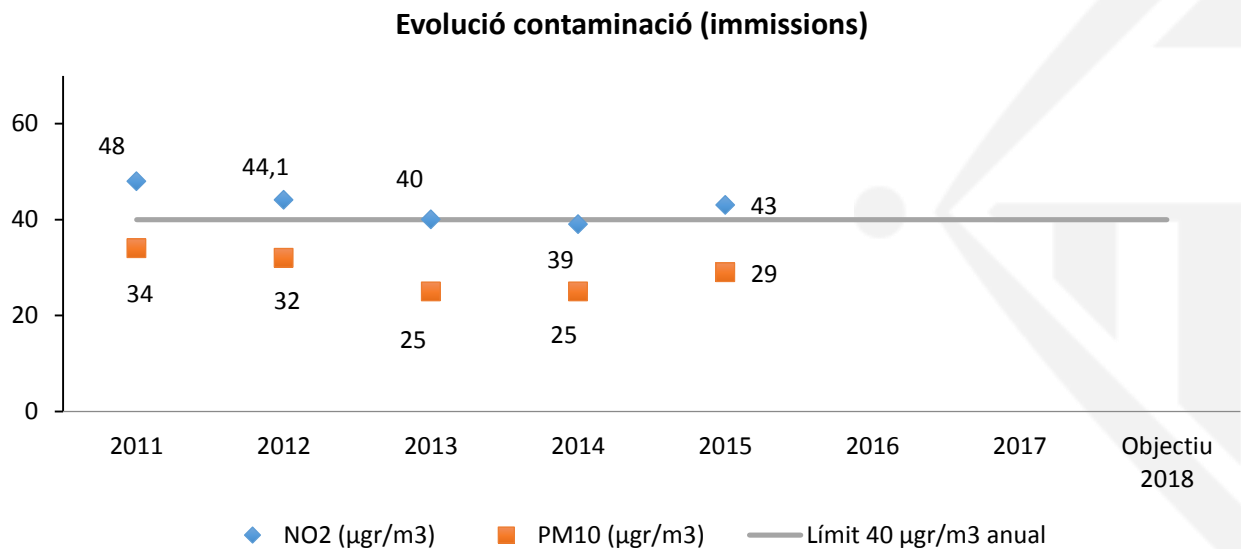


PRINCIPALS INDICADORS

NO₂ i PM₁₀. Evolució

SOSTENIBLE
NO₂ + PM₁₀

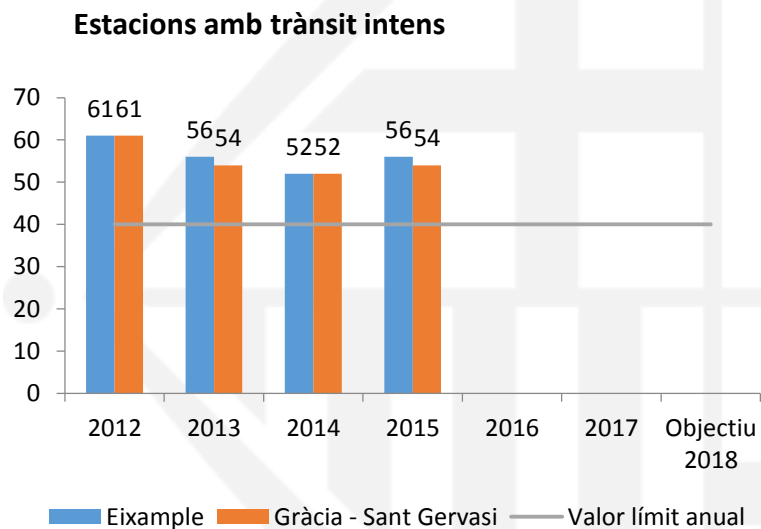
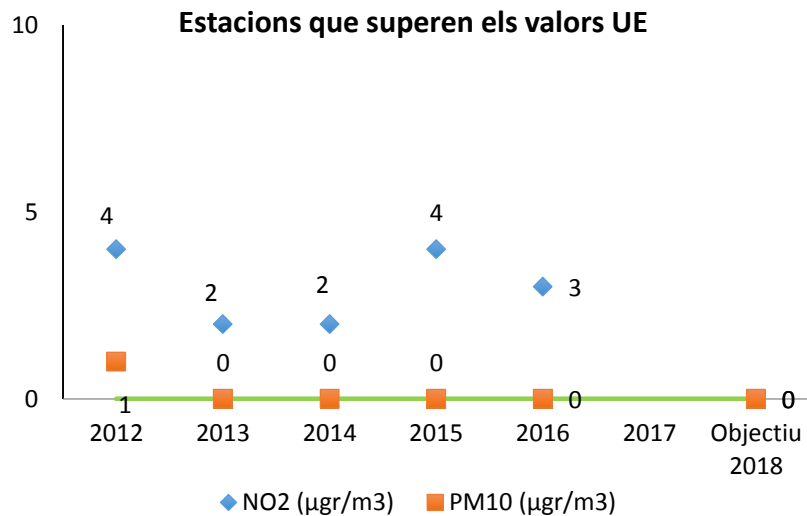
COMPLIMENT
PARÀMETRES UE:
7 ESTACIONS
COMPLEIXEN
4 ESTACIONS SUPEREM
PER NO₂





PRINCIPALS INDICADORS

NO2 i PM10. Evolució





INDICADORS – MOBILITAT EQUITATIVA I EFICIENT (1/3)

INDICADORS DE MOBILITAT EQUITATIVA			2012	2016	OBJ-2018	COMPLIMENT 2016 RESPECTE OBJECTIU 2018
18	Longitud de carrils bici	km carril bici	97,0	126,2	308	14%
19	Places d'aparcament de bicicletes a l'espai públic	nº places	22.245	26.158	30.000	50%
20	Aparcaments segurs de bicicletes	nº places en aparcaments B:SM i SABA (i nº aparcaments amb servei)	1.157	1.123	1.500	-10%
		nº places en estacions de transport (i nº estacions amb servei)	0	80	200	40%
		nº de places en locals (i nº locals amb servei)	0	100	1.000	10%
21	Pes dels desplaçaments en bicicleta pública	% desplaçaments bicing respecte total bicicleta	39,6%	26,5%	30%	136%
22	Repartiment modal del total de desplaçaments (interns i connexió, %)	Transport públic	39,1%	39,6%	41,3%	22%
		Vehicle privat	26,7%	26,1%	21,1%	11%
		A peu	32,7%	32,3%	35,1%	-14%
		Bicicleta	1,6%	2,1%	2,5%	50%
23	Repartiment modal dels desplaçaments interns (%)	Transport públic	32,9%	33,3%	35,0%	18%
		Vehicle privat	17,8%	17,3%	13,6%	12%
		A peu	46,9%	46,4%	47,9%	-52%
		Bicicleta	2,3%	3,0%	3,5%	55%
24	Repartiment modal dels desplaçaments de connexió (%)	Transport públic	50,0%	50,7%	55,6%	12%
		Vehicle privat	42,5%	41,7%	35,7%	12%
		A peu	7,2%	7,2%	8,2%	1,2%
		Bicicleta	0,3%	0,4%	0,6%	35%



INDICADORS – MOBILITAT EQUITATIVA I EFICIENT (2/3)

INDICADORS DE MOBILITAT EQUITATIVA		2012	2016	OBJ-2018	COMPLIMENT 2016 RESPECTE OBJECTIU 2018	
25	Aparcament fora de calçada	TOTAL places fora de calçada	642.903	591.612	659.029	-318%
		Per a ús públic	141.902	142.776	145.720	23%
		Per a ús privat	501.001	448.836	513.309	-424%
26	Aparcament en calçada, per tipologia	TOTAL places calçada	147.147	124.618	141.669	411%
		Àrea Blava	10.323	9.056	9.280	121%
		Àrea Verda preferent resident	39.841	40.674	36.147	-23%
		Àrea Verda exclusiva resident	3.785	3.603	3.461	56%
		No regulat	75.446	51.944	74.000	1625%
		Càrrega i descàrrega	11.368	10.513	13.000	-52%
		Motocicletes	55.076	68.250	80.000	53%
Altres reserves (incl. discapacitats)	6.384	8.828	5.781	-405%		
27	Ús de la moto respecte el vehicle privat	% desplaçaments moto respecte total vehicle privat	25,9%	29,1%	35%	34%
28	Places d'aparcament d'autocars "Zona Bus"	nº places en calçada	140	142	180	5%
		nº places fora de calçada	63	119	90	207%



INDICADORS – MOBILITAT EQUITATIVA I EFICIENT (3/3)

INDICADORS DE MOBILITAT EFICIENT		2012	2016	OBJ-2018	COMPLIMENT 2016 RESPECTE OBJECTIU 2018		
29	Velocitat comercial del transport públic urbà de superfície	Velocitat mitjana en km/hora					
		BUS TMB	12,1	12,1	13	0%	
		TRAMVIA	18,02	17,85	19	-17%	
30	% de motocicletes respecte del parc de vehicles	(Parc V2RM/parc vehicles)*100 (motos i ciclomotors)		30,6%	29,6%	35%	-22%
31	Ocupació mitjana dels automòbils	*Nombre mitjà d'ocupants per automòbil		1,26	*1,27	1,30	25%
32	Percentatge de trànsit que recull la xarxa bàsica	% (veh*km X.B / veh*km total)		89,7%	81,3%	96,2%	-129%
33	Nombre de parades Taxi	nº parades		186	253	300	59%
34	Nombre de places en parades Taxi	nº places		1.265	1.559	1.900	46%
35	Velocitat de circulació en ciutat dels vehicles privats (automòbils)	km/h		20,9	21,75	21	875%
36	Places de C/D gestionades amb TICs (%)	% places smart (sense rellotge cartró)		0%	81%	90%	90%

* Respecte dades del 2015. La resta, respecte dades del 2016.

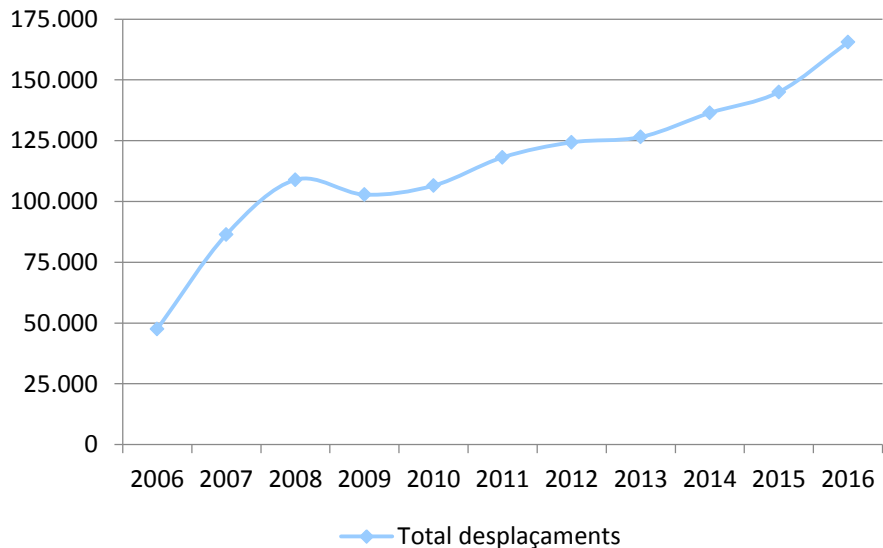


PRINCIPALS INDICADORS

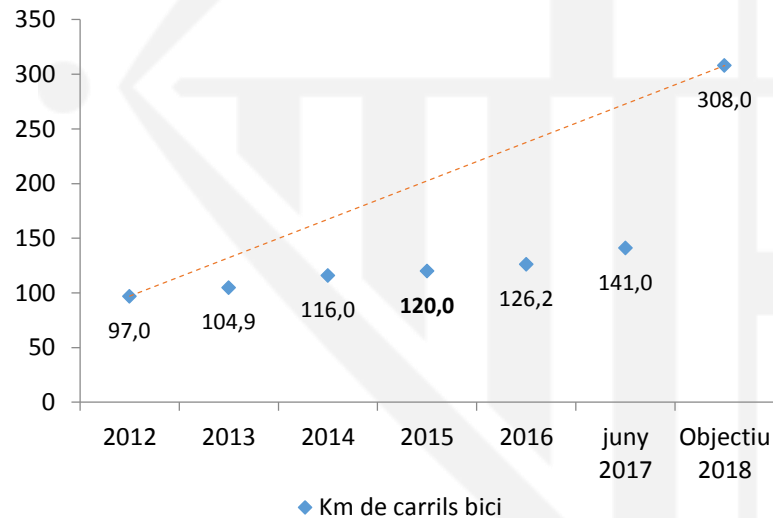
BICICLETA. Evolució

EQUITATIVA
Augment longitud carrils bici.
Total juny 2017: 141 km

Evolució desplaçaments en bicicleta (2006-2016)



Evolució longitud carrils bici

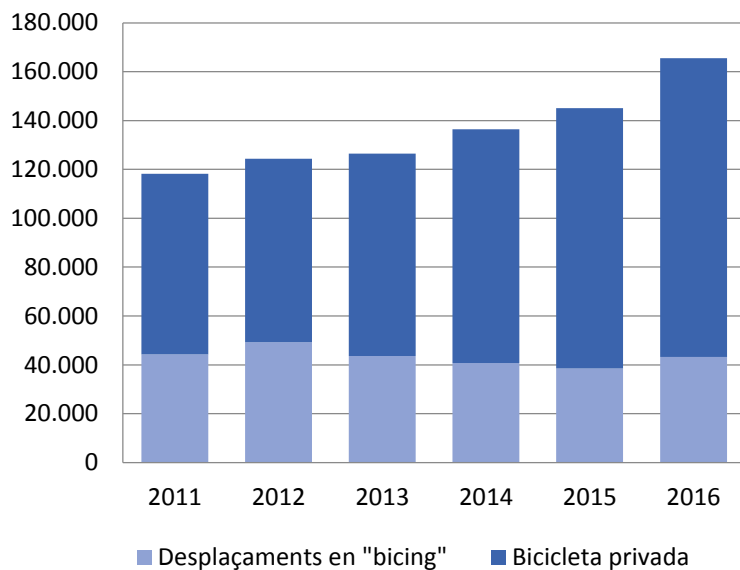




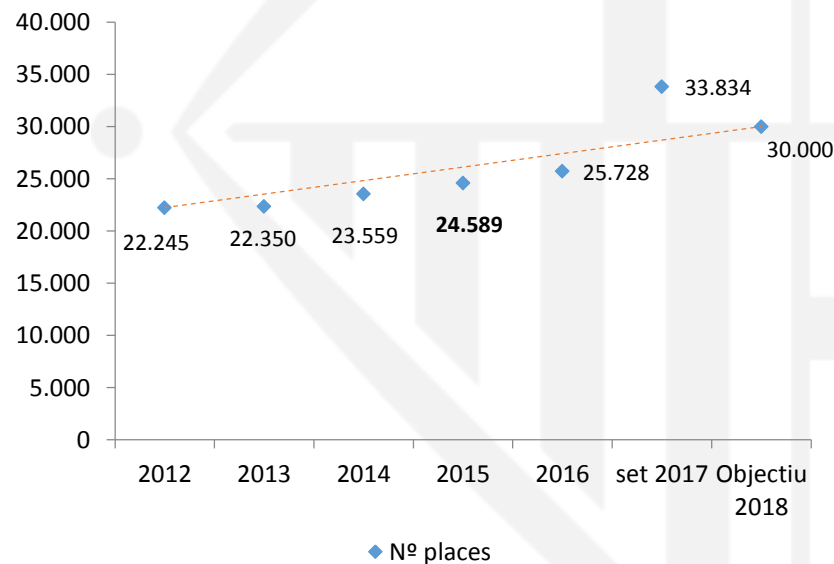
PRINCIPALS INDICADORS

BICICLETA. Evolució

Etapes diàries bicicleta



Places aparcaments de bicicletes al carrer

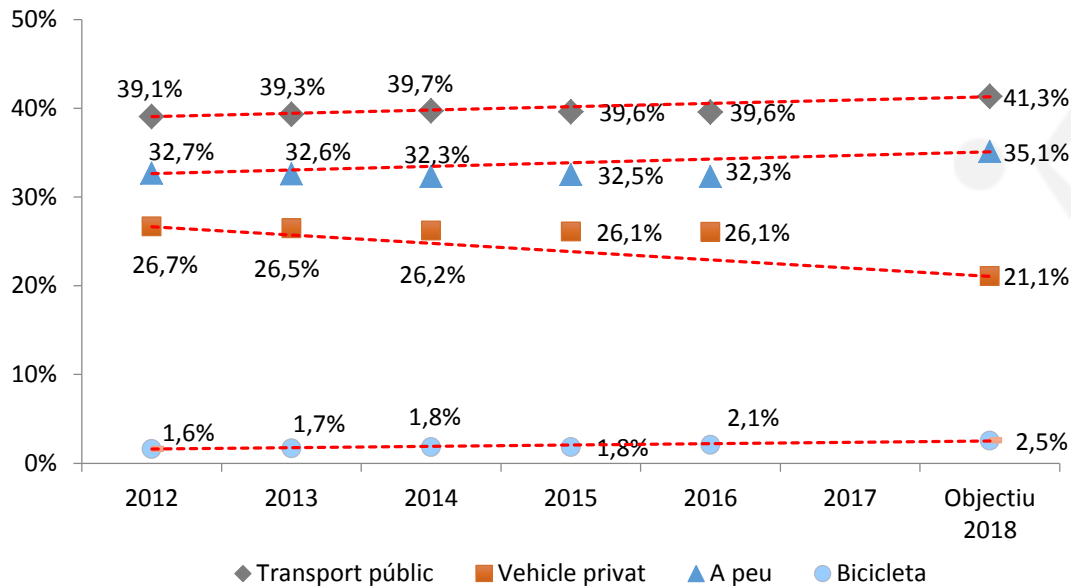




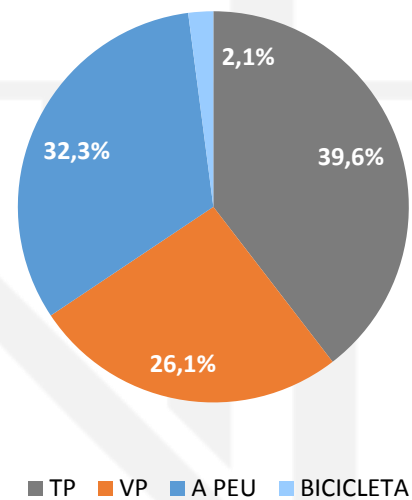
PRINCIPALS INDICADORS

REPARTIMENT MODAL. Evolució

Evolució % desplaçaments per mode



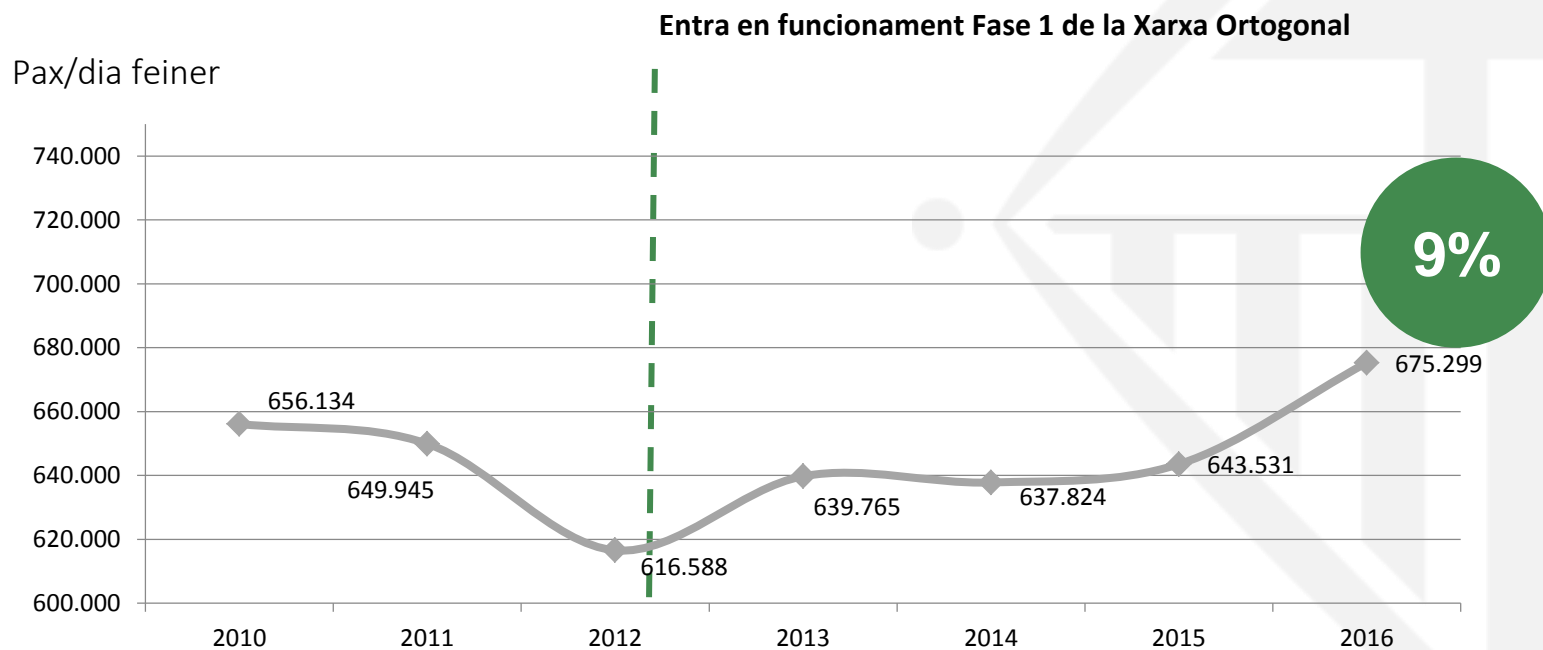
Repartiment modal TOTAL 2016





PRINCIPALS INDICADORS

TOTAL PASSATGE BUS. Evolució (Fase 4 Nova Xarxa Bus implantada)

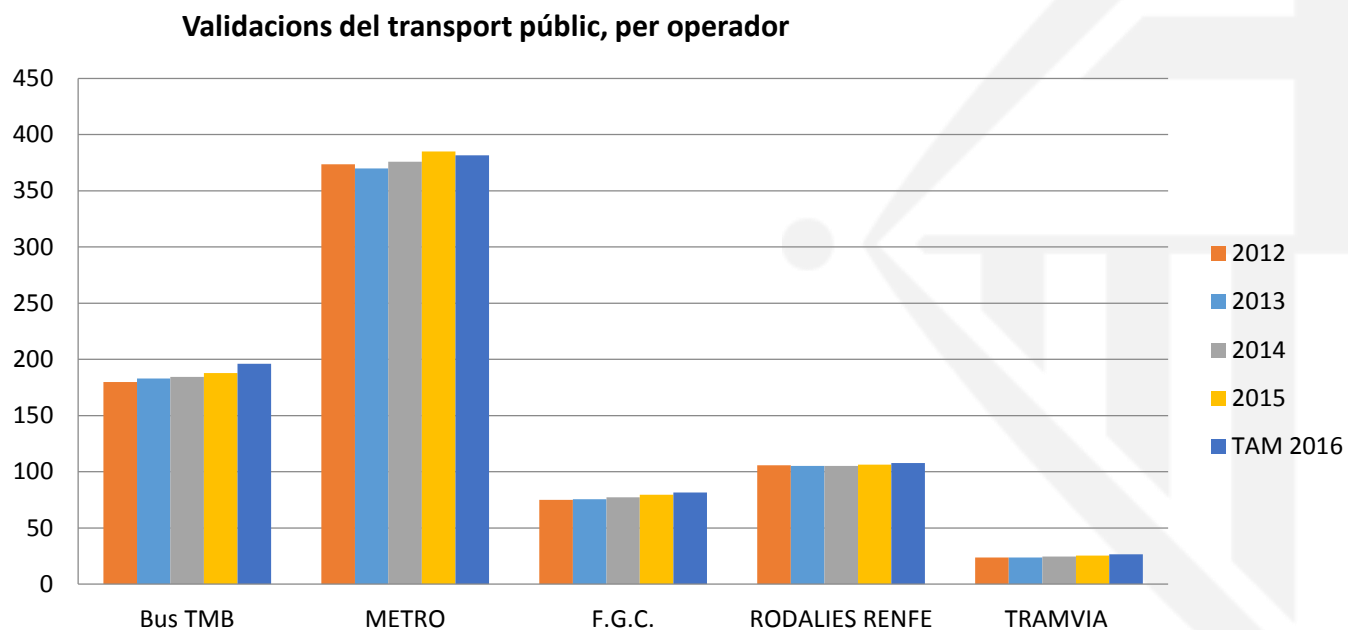


Increment d'un 9% amb la meitat de la xarxa.



PRINCIPALS INDICADORS

VALIDACIONS TRANSPORT PÚBLIC. Evolució





TOTAL INDICADORS - CONTEXT

INDICADORS DE CONTEXT		2012	2016	OBJ-2018	COMPLIMENT 2016 RESPECTE OBJECTIU 2018
37	Índex de Motorització de Barcelona Turismes/1000 habitants	361	360,8	350	0,28%
38	Nivell d'autocontenció en els desplaçaments quotidians % viatges quotidians intramunicipals	64,1%	67,4%	70%	55,71%
39	Taxa d'atur *taxa específica d'atur (%)	19,0	*17,1	-	-

* Dada del 2015. La resta, dades del 2016.

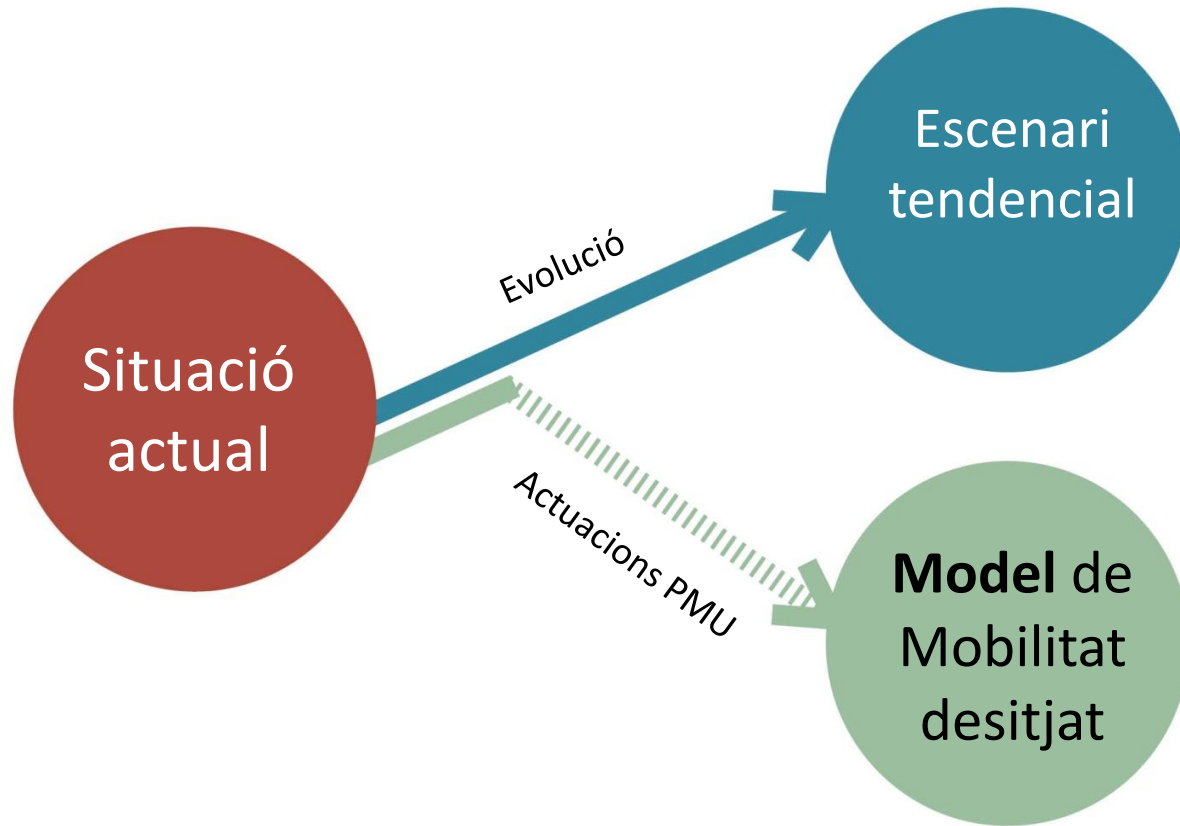
02

Repartiment Modal PMU 2013-2018



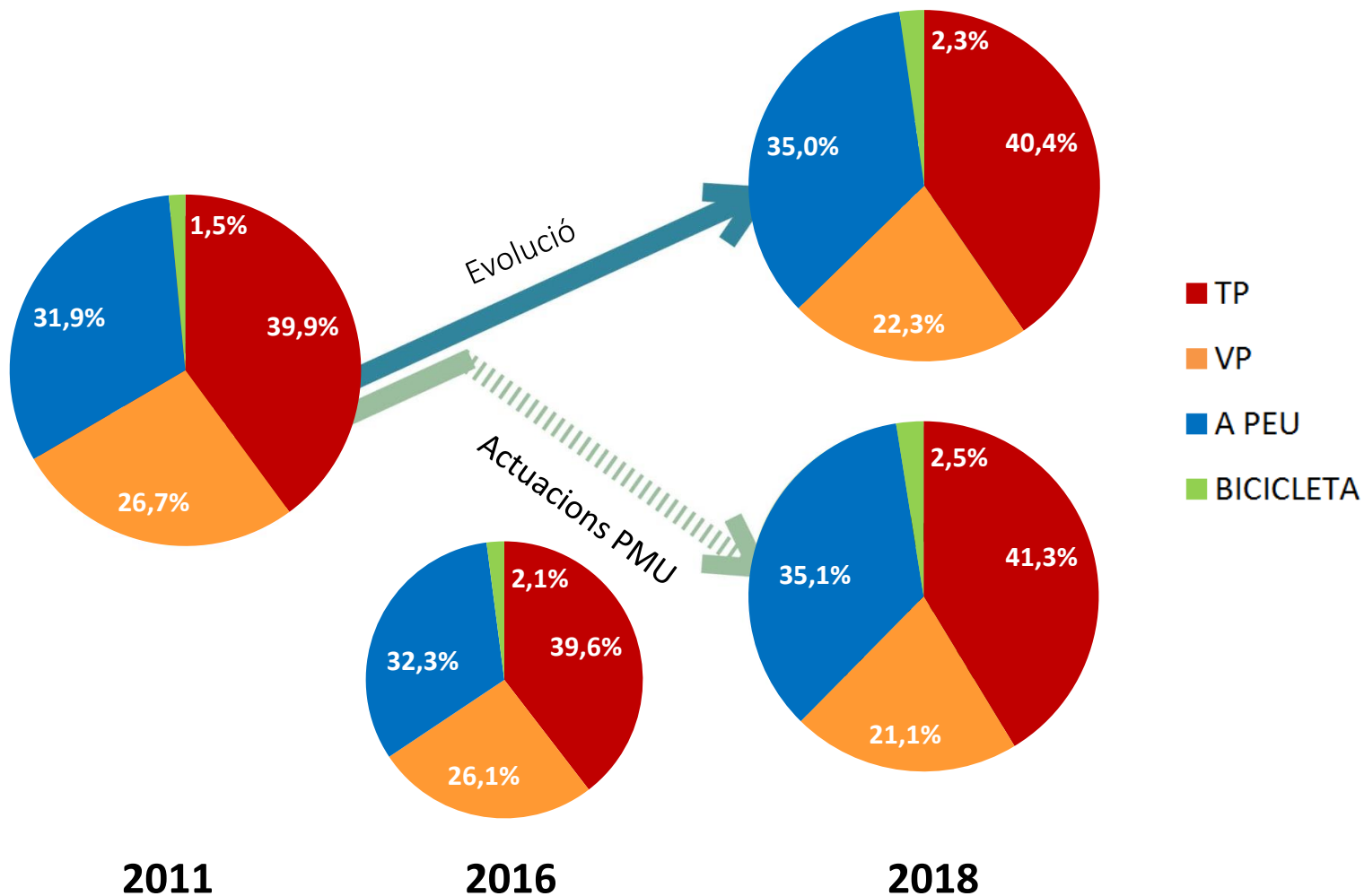


REPARTIMENT MODAL



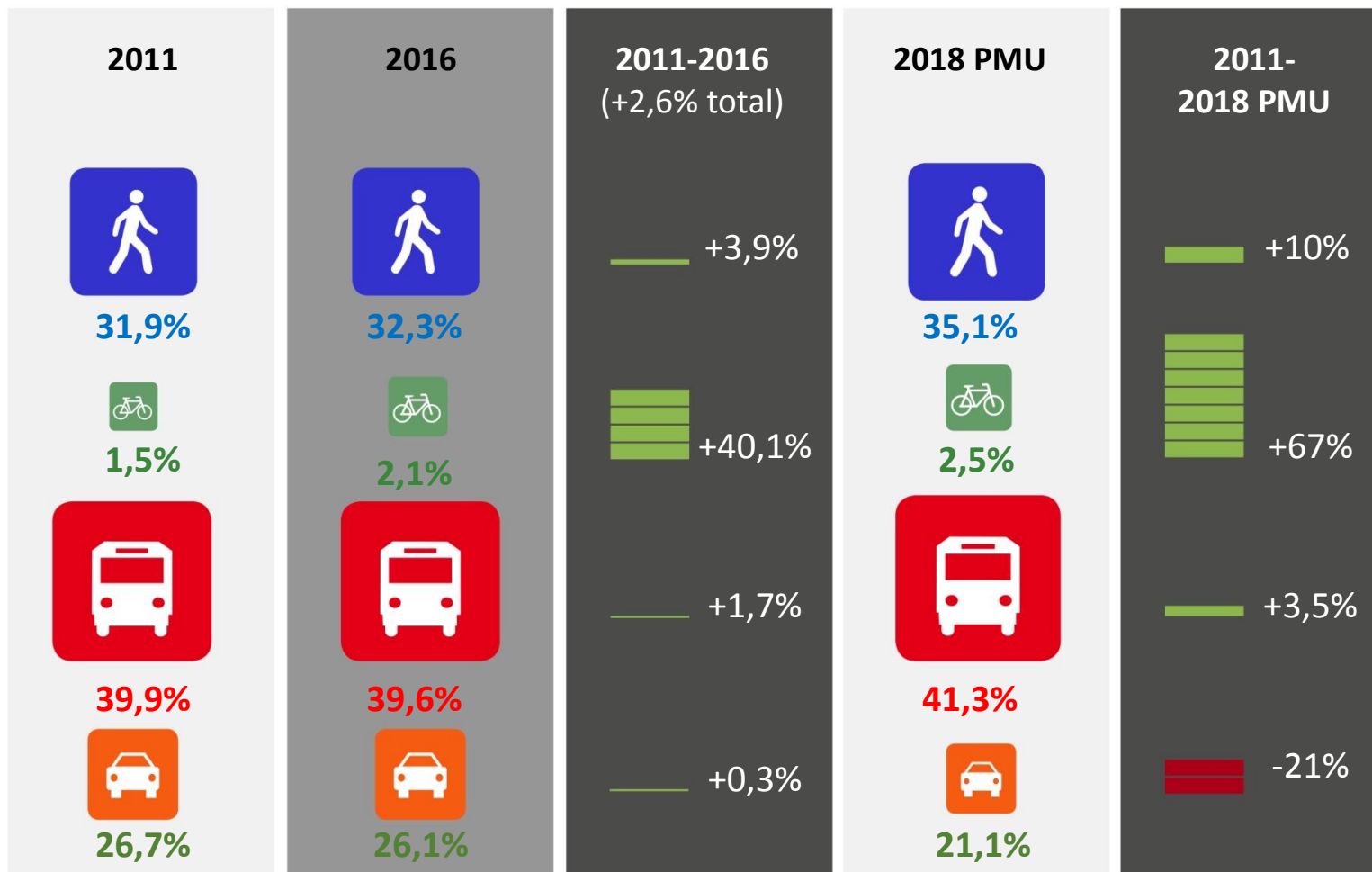


OBJECTIUS DE REPARTIMENT MODAL – PMU 2013-2018



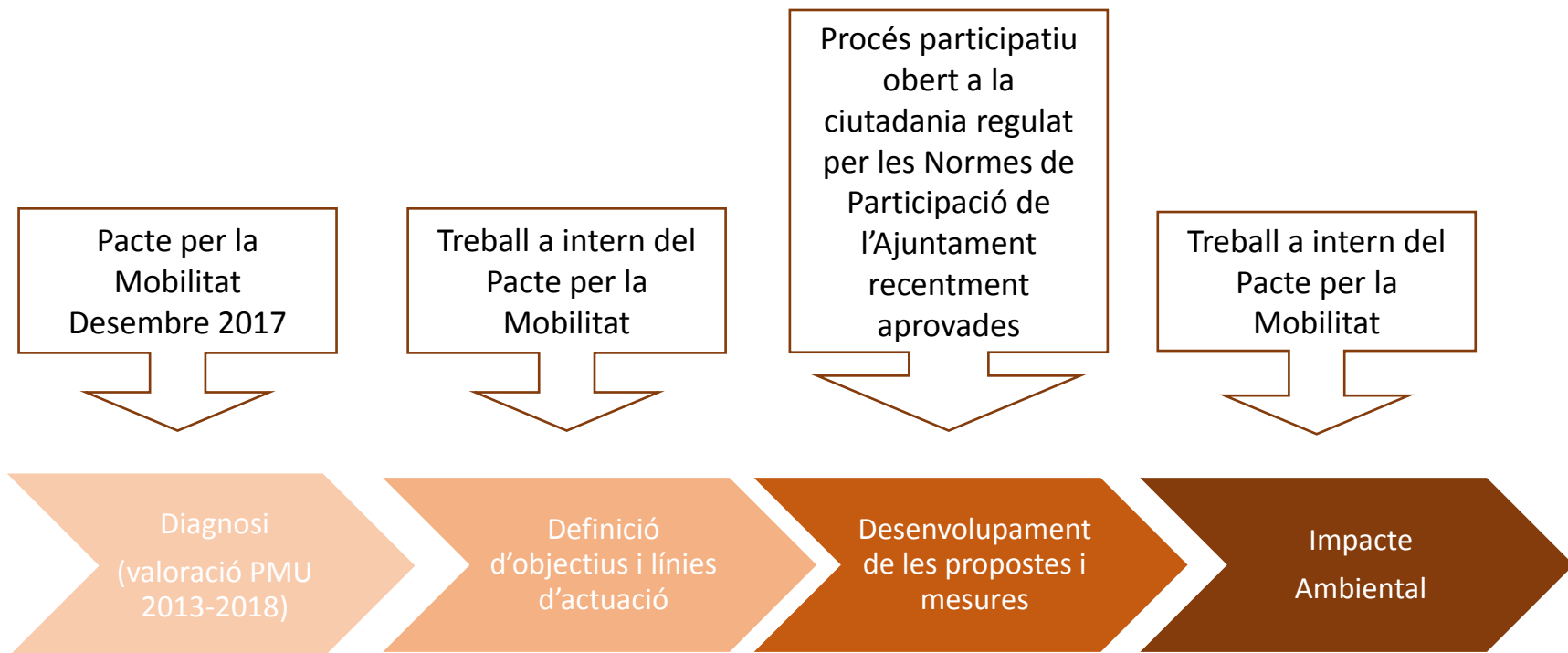


BALANÇ OBJECTIUS DE REPARTIMENT MODAL PMU 2013-2018





FASES DE LA PARTICIPACIÓ



03

PMU 2019-2024

**PROPOSTA DE QÜESTIONS A
DEBATRE**





PROPOSTA DE QÜESTIONS A DEBATRE

- S'han de mantenir els objectius del PMU 2013-2018?



Gràcies per la vostra col·laboració!

www.barcelona.cat



**Ajuntament
de Barcelona**