



Ajuntament
de Barcelona

Pacte per la Mobilitat

Grup de la Bicicleta

18 d'abril de 2013



Índex

- 1. Actuacions 2012**
- 2. Actuacions urgents 2013**
- 3. Actuacions en estudi**



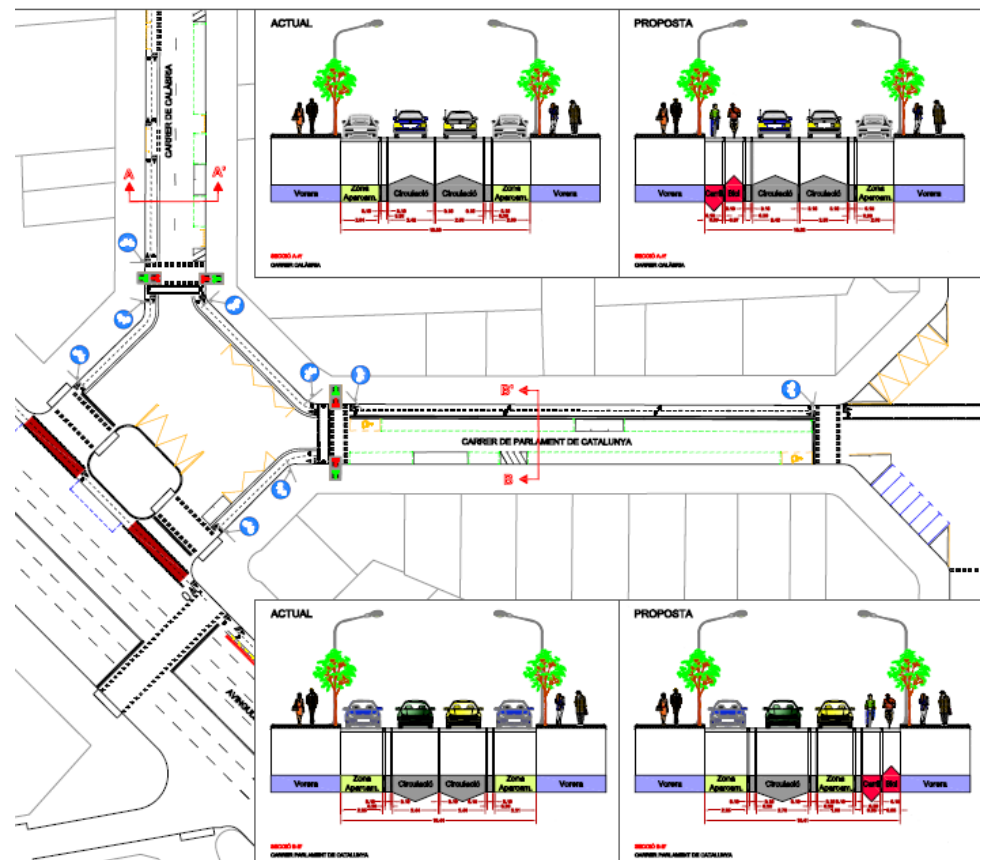
Actuacions 2012

Durant l'any 2012, s'han executat alguns trams de nous carrils bici:

- Calàbria, entre Paral·lel i Gran Via
- Parlament, entre Paral·lel i Ronda Sant Pau
- Girona, entre Consell de Cent i Còrsega
- Ramon Turró, entre Wellington i Àlaba

També s'han fet millores en d'altres carrils existents:

- C/Sicília
- C/Eduard Maristany
- Senyalització orientativa a Pl. Glòries





Actuacions 2012

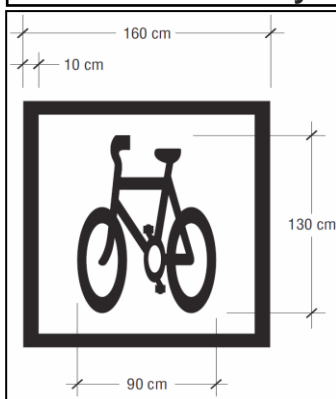
S'ha iniciat el projecte per senyalitzar amb pictogrames de bicicleta tot els carrers amb un únic carril de circulació. Fins ara s'han executat a les portes d'entrada i els recordatoris de totes les zones 30. L'objecte d'aquest projecte és indicar a les zones 30 la propietat de via preferent o recomanada pel trànsit de bicicletes.

Data inici: 12 de novembre 2012.

Data final projecte: 28 de febrer de 2013.

Localització: Totes les Zones 30 de la ciutat, a les entrades i en els recordatoris.

Núm. total de senyals: 1600 pictogrames.





Actuacions urgents 2013

Es destinen **563.000€** a realitzar actuacions urgents de millora de la infraestructura ciclista:

1. Mesures de xoc a les cruïlles amb tres o més accidents (2011). Pressupost: **130.000€** (s'ha actuat a Calàbria amb Gran Via i amb Paral·lel, i s'ha revisat la cruïlla Dr. Aiguàder/Mediterrània)
 - Pl. Tetuan
 - Comte Urgell - Consell de Cent
 - Pl. Espanya
 - Av. Meridiana - Sancho de Ávila
 - Pl. Francesc Macià
 - Bailèn - Consell de Cent
 - Gran Via - Urgell

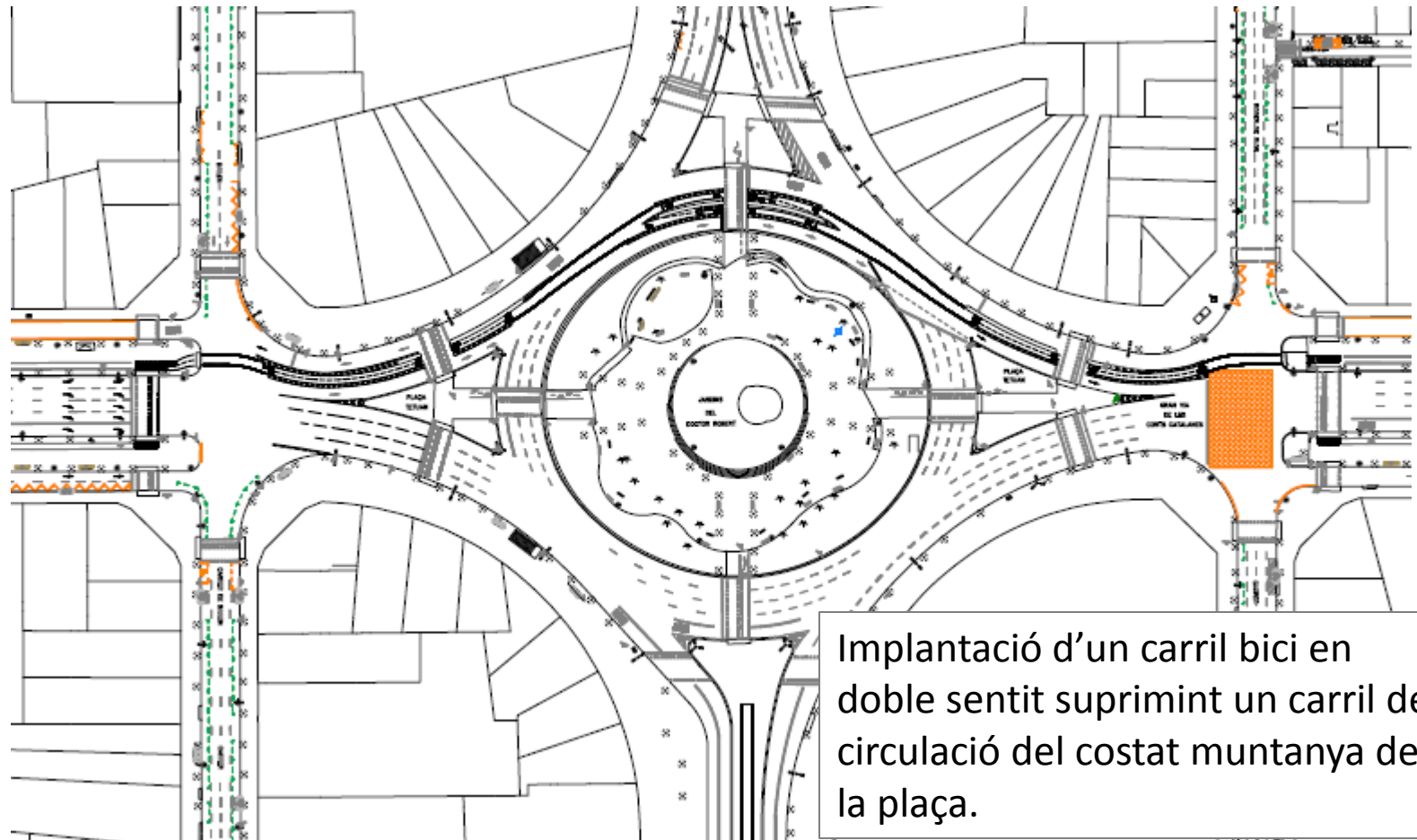
I discontinuïtats i millores de la xarxa pendents de resoldre:

- Av. Marina - Meridiana
 - Consell de Cent - Enric Granados
 - Pl. Letamendi
2. Prolongació del carril bici del C/Provença i reconversió a doble sentit. Pressupost: **260.000€**
 3. Continuïtat carril bici Diagonal. Pressupost: **20.000€**
 4. Senyalització amb pictogrames de bicicleta a carrers amb un carril de circulació. Pressupost: **153.000€**



1. Mesures de xoc

PLAÇA TETUAN

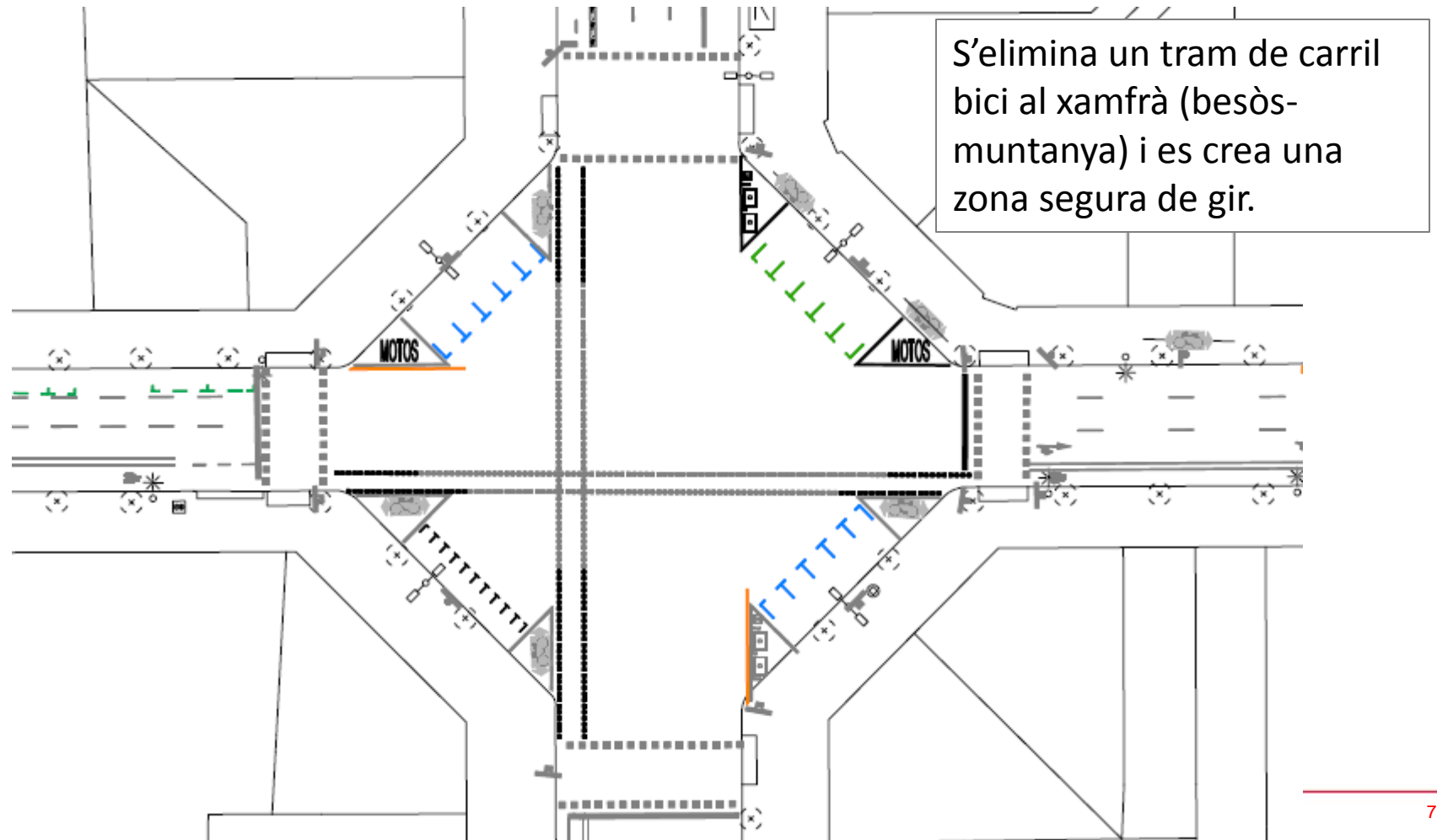


Implantació d'un carril bici en doble sentit suprimint un carril de circulació del costat muntanya de la plaça.



1. Mesures de xoc

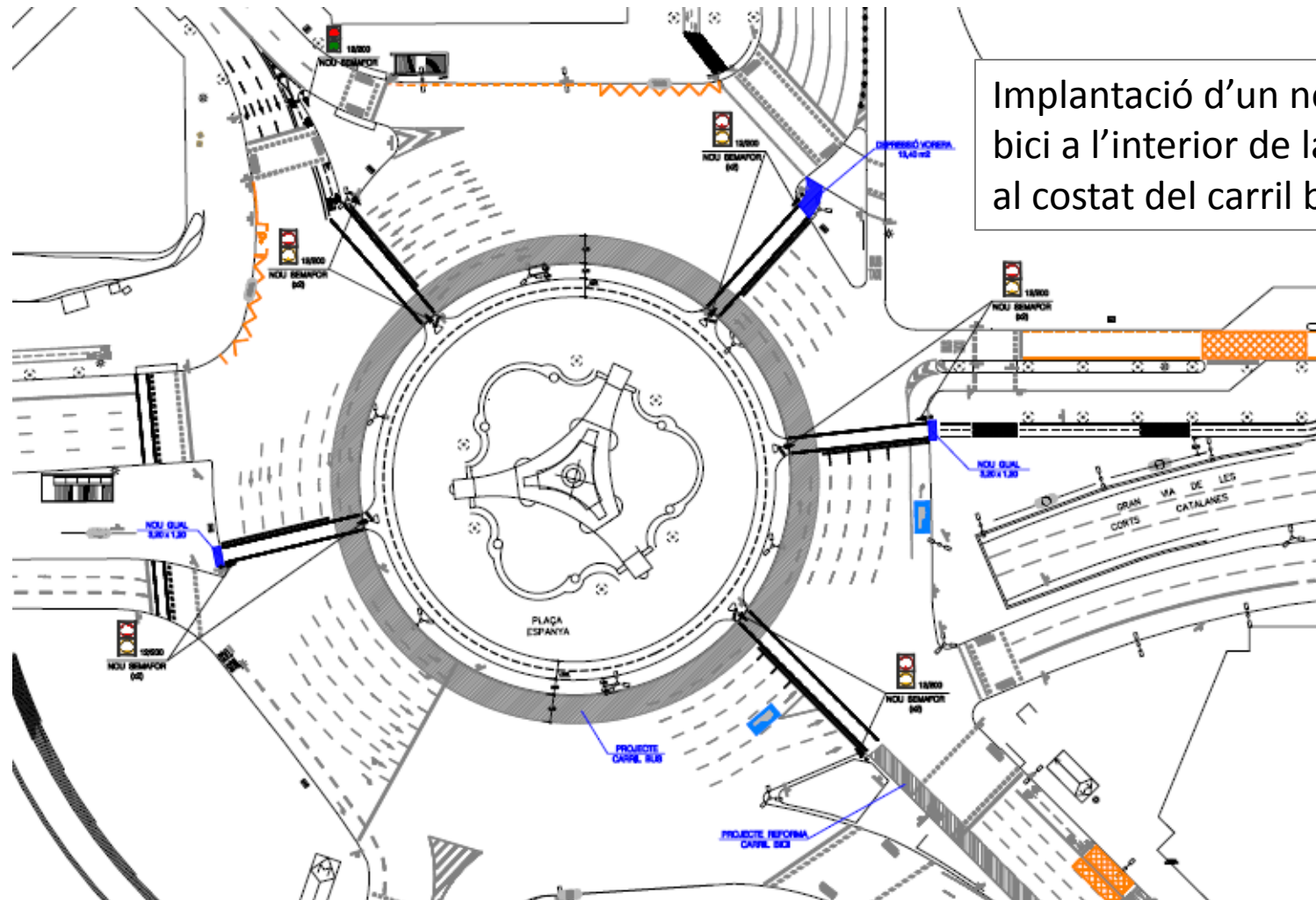
COMTE URGELL – CONSELL DE CENT





1. Mesures de xoc

PLAÇA ESPANYA

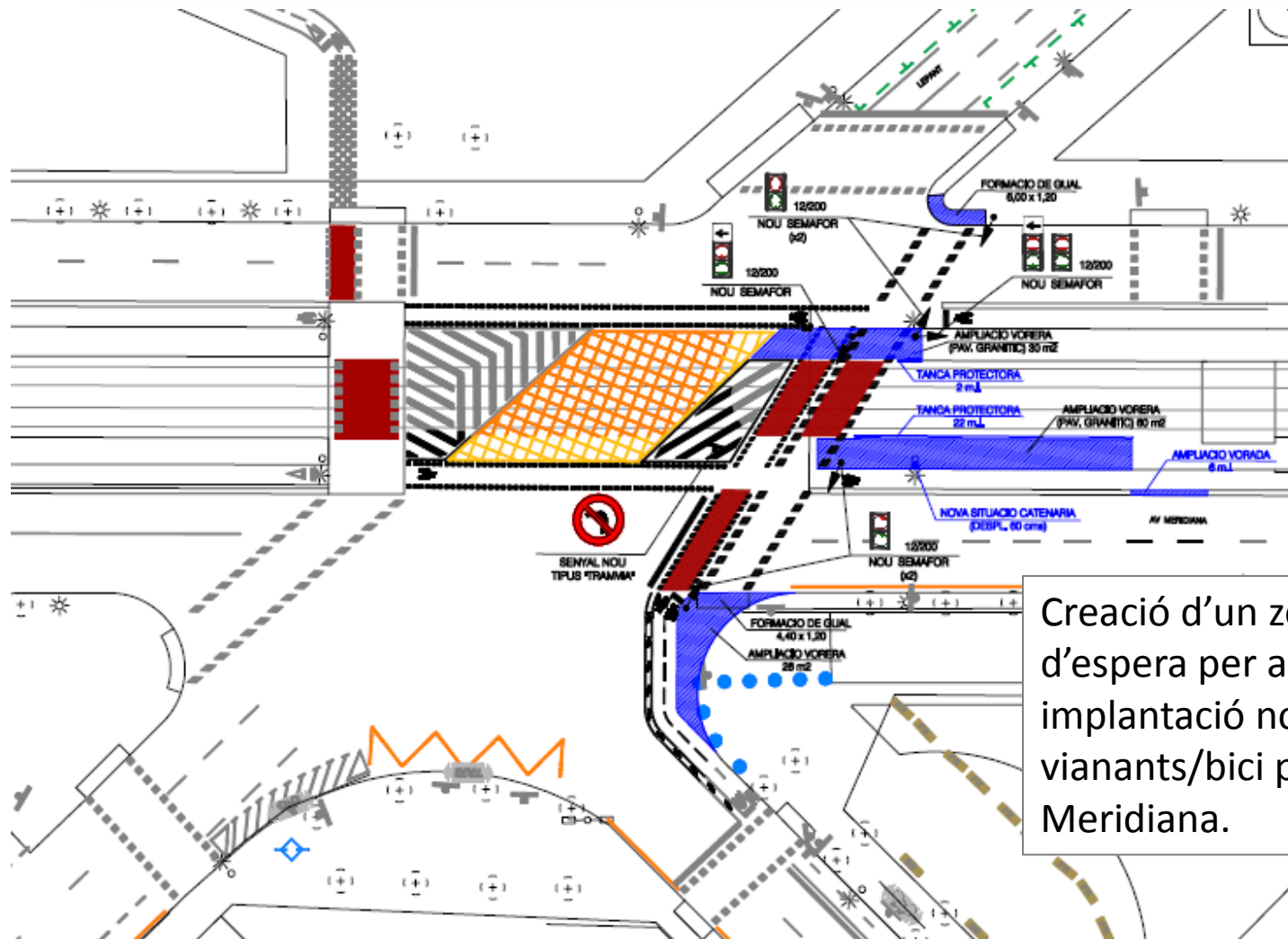


Implantació d'un nou carril bici a l'interior de la plaça, al costat del carril bus.



1. Mesures de xoc

AVINGUDA MERIDIANA – SANCHO DE ÁVILA

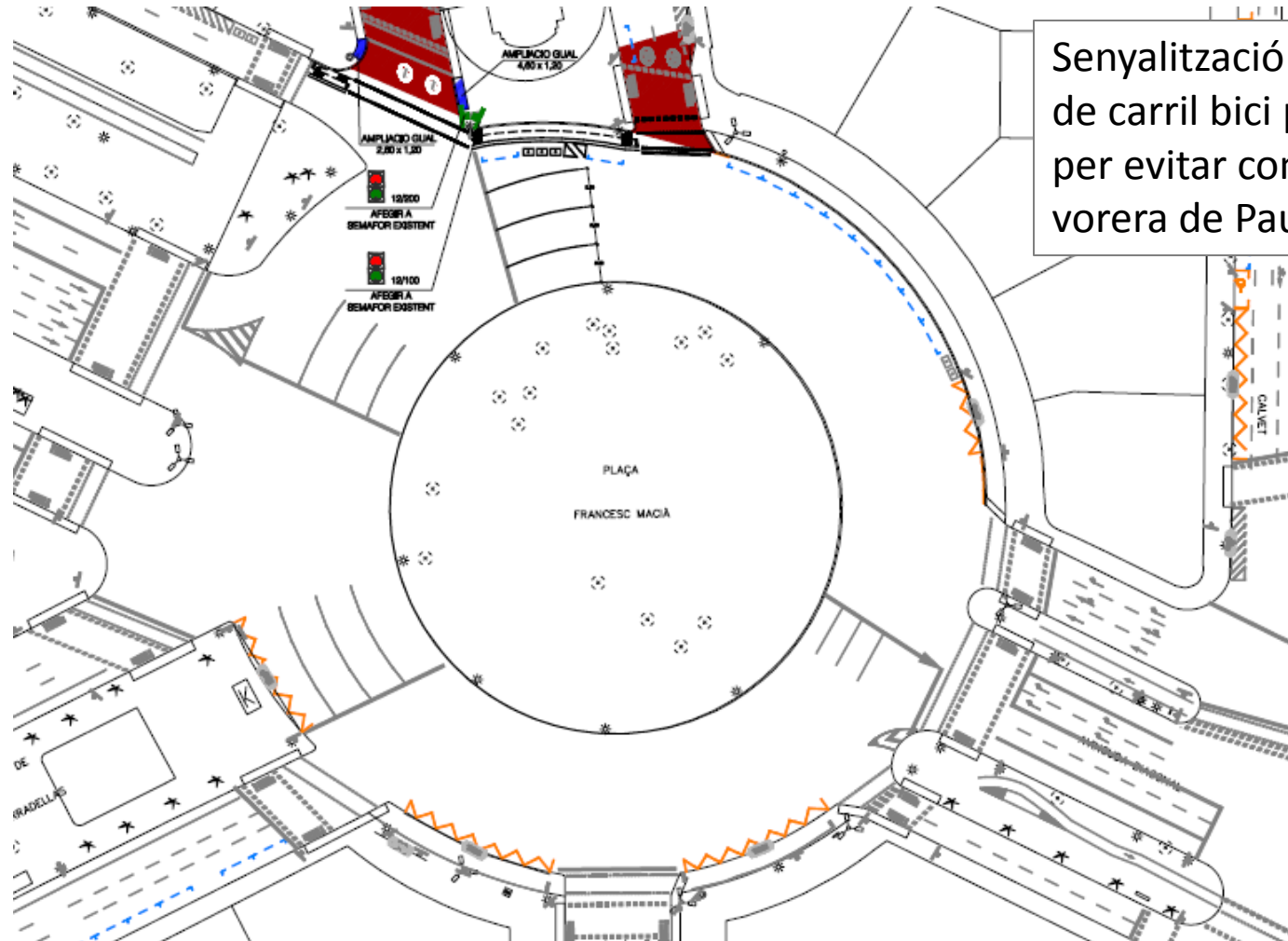


Creació d'un zona segura d'espera per a les bicis i implantació nou pas vianants/bici per crear la Meridiana.



1. Mesures de xoc

PLAÇA FRANCESC MACIÀ

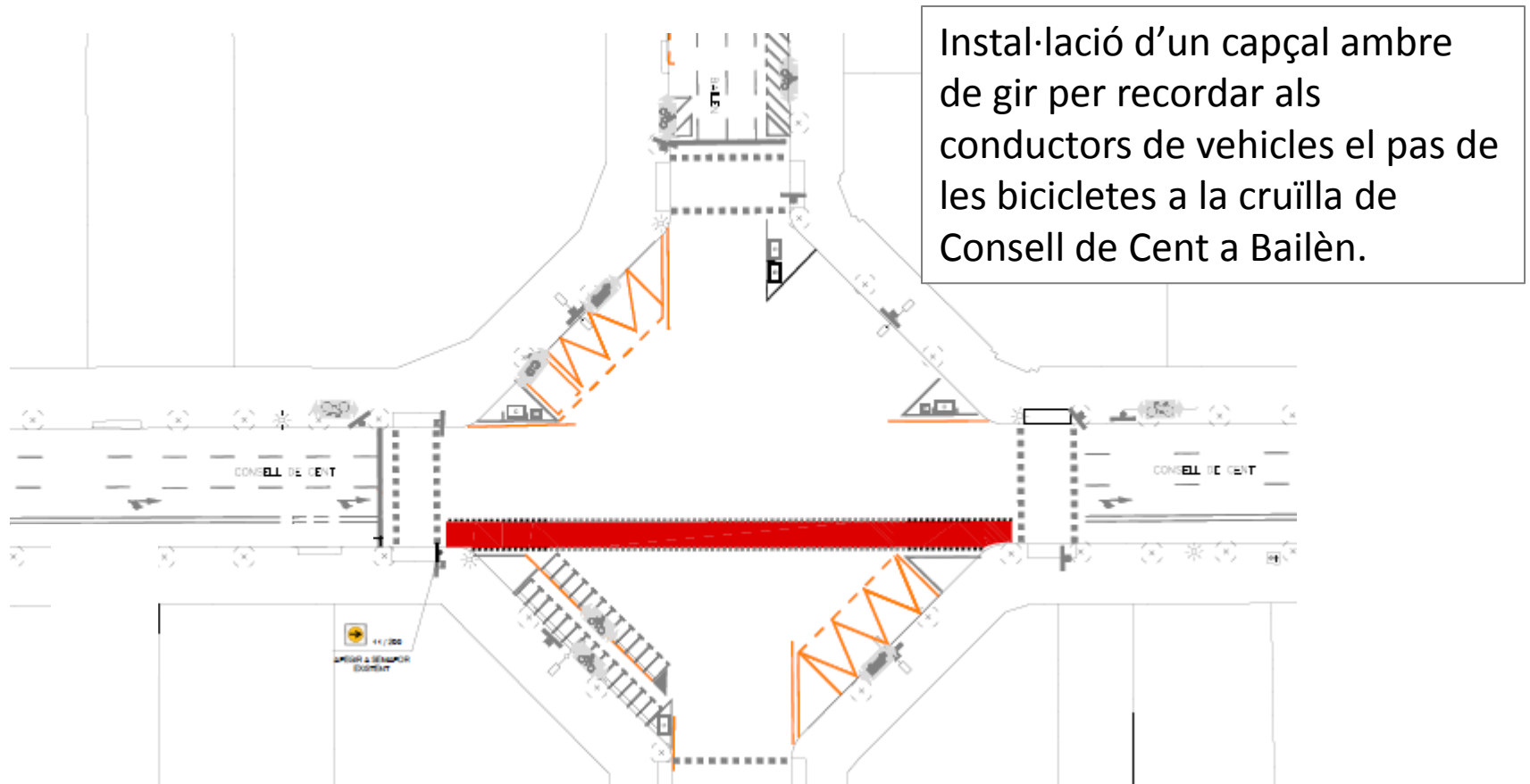


Senyalització d'un nou tram de carril bici per calçada per evitar conflictes a la vorera de Pau Casals.



1. Mesures de xoc

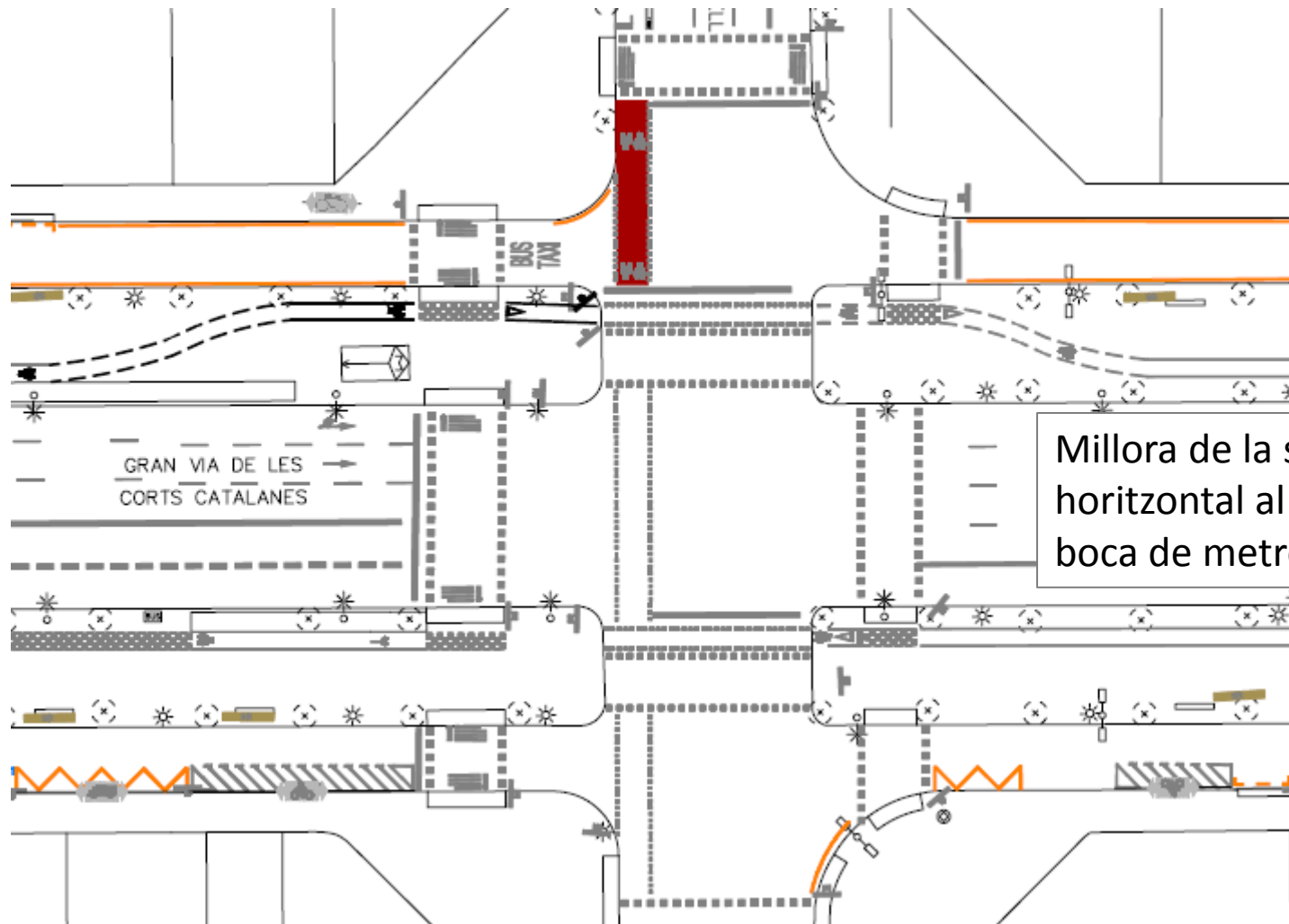
BAILÈN – CONSELL DE CENT





1. Mesures de xoc

GRAN VIA – URGELL

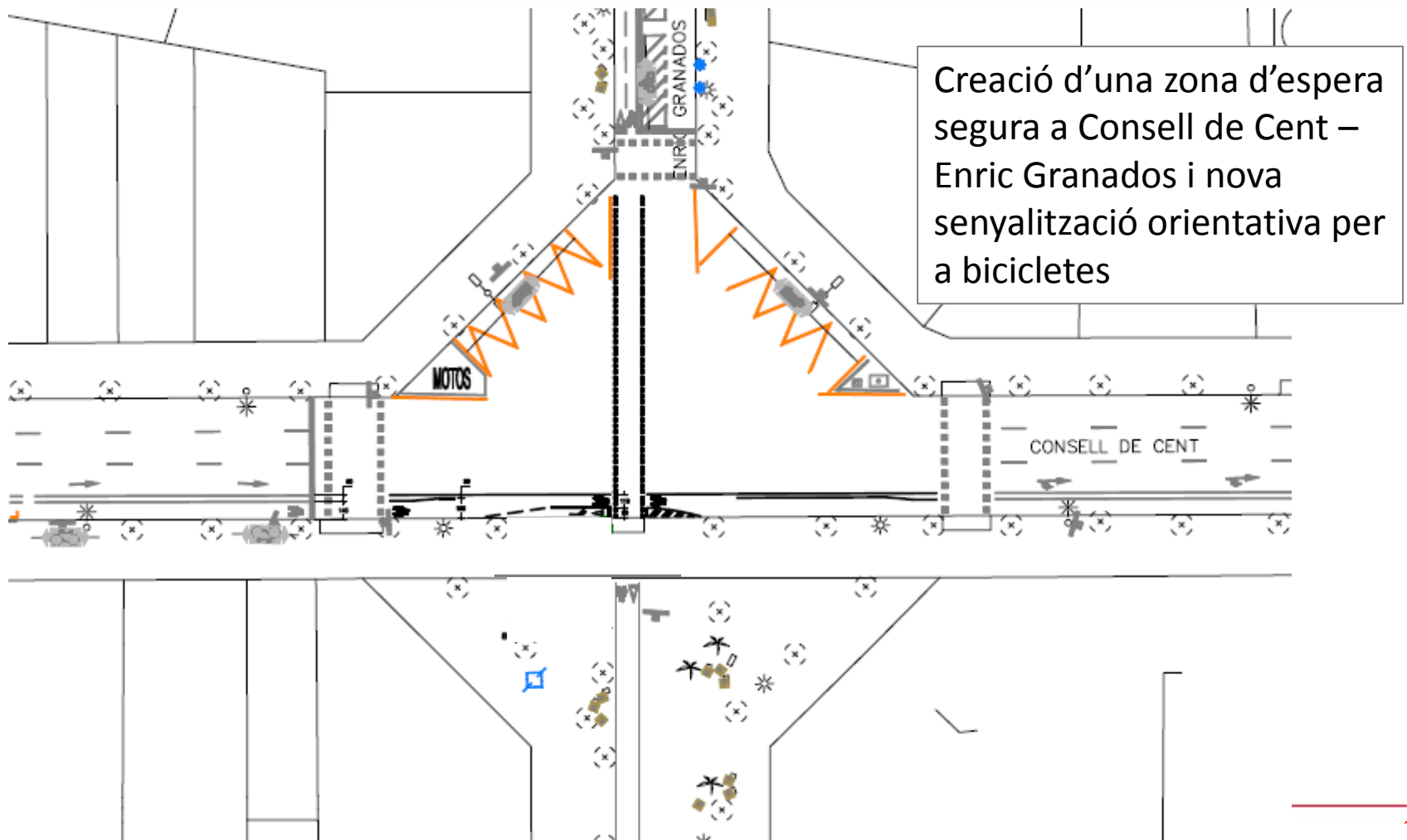


Millora de la senyalització horitzontal al costat de la boca de metro d'Urgell.



1. Mesures de xoc

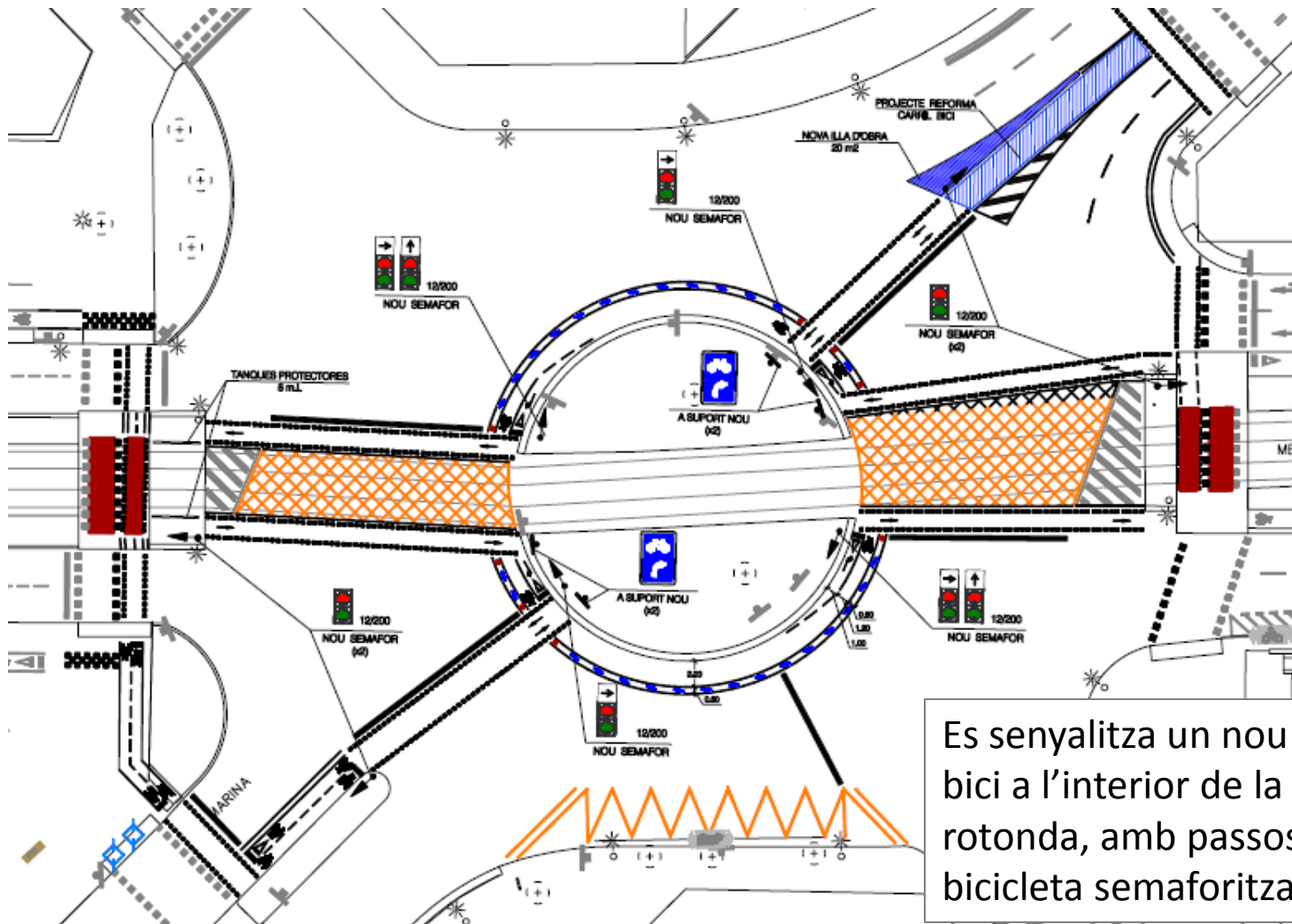
CONSELL DE CENT – ENRIC GRANADOS





1. Mesures de xoc

AVINGUDA MERIDIANA – MARINA

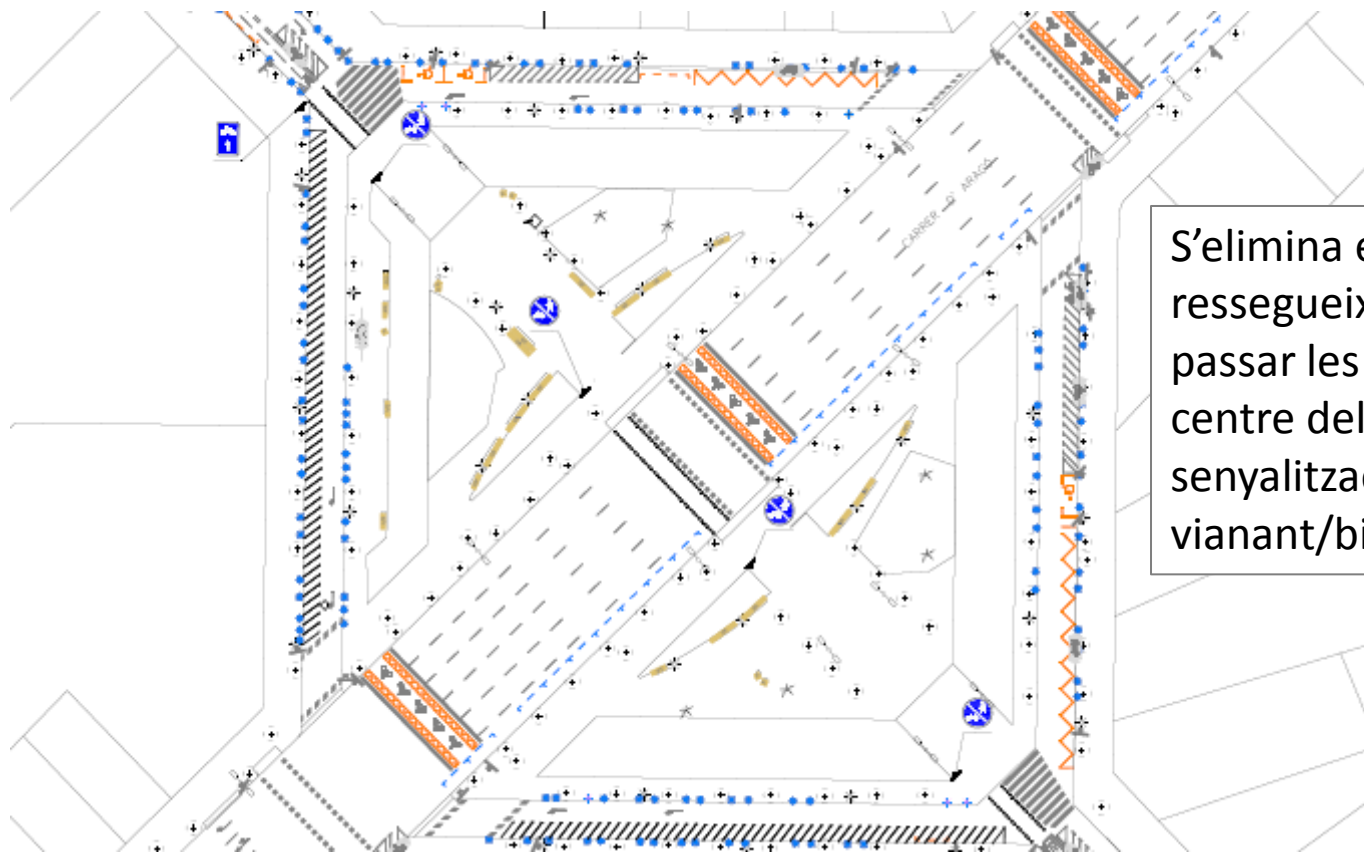


Es senyalitza un nou carril bici a l'interior de la rotonda, amb passos de bicicleta semaforitzats.



1. Mesures de xoc

PLAÇA LETAMENDI

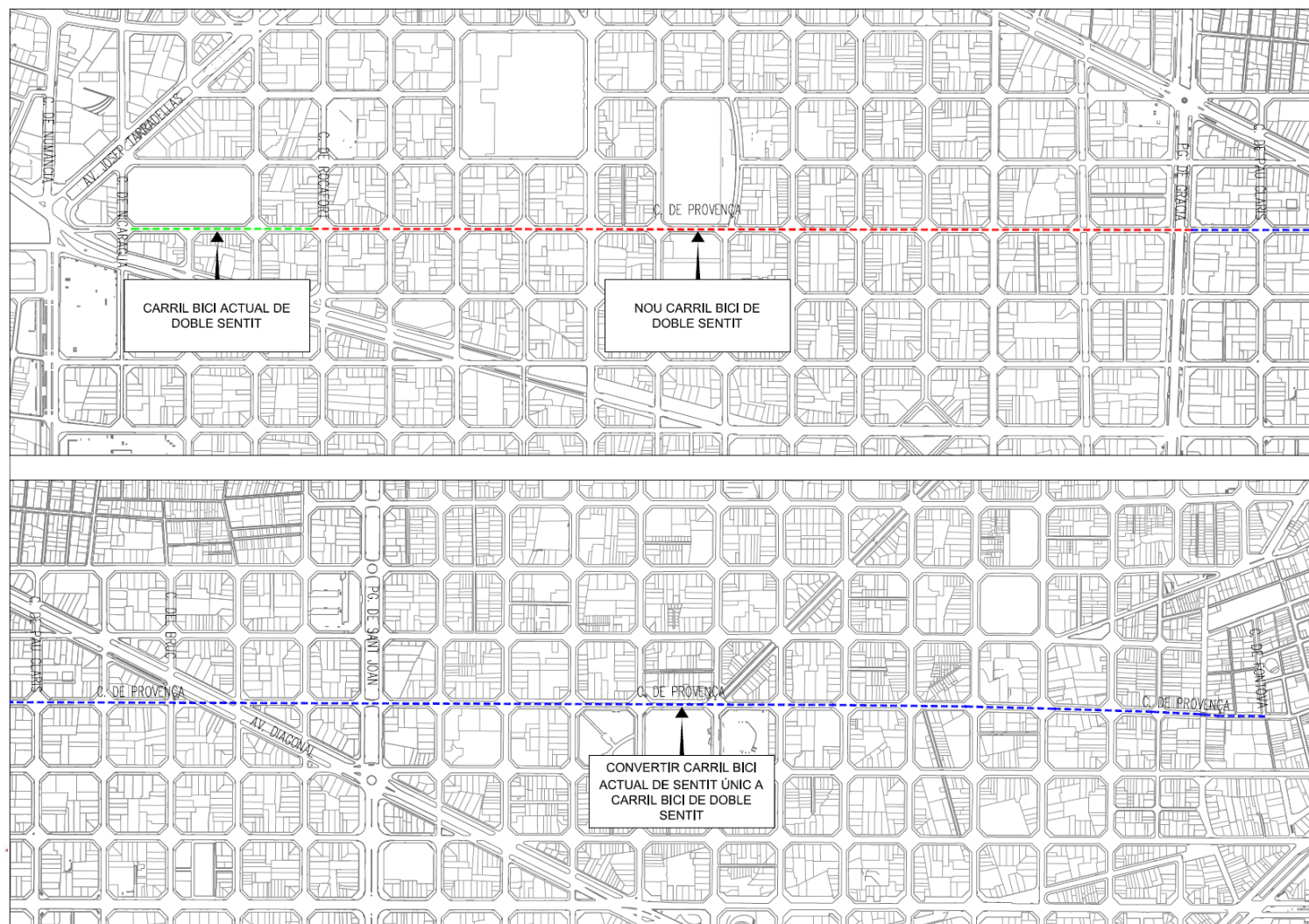


S'elimina el carril bici que ressegueix el xamfrà i es fan passar les bicicletes pel centre del parc, amb senyalització de convivència vianant/bici



2. Prolongació del carril bici

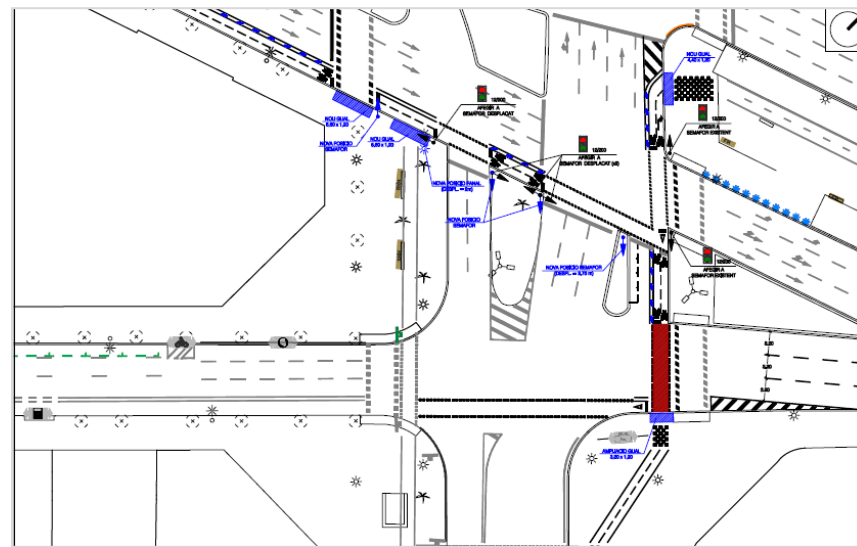
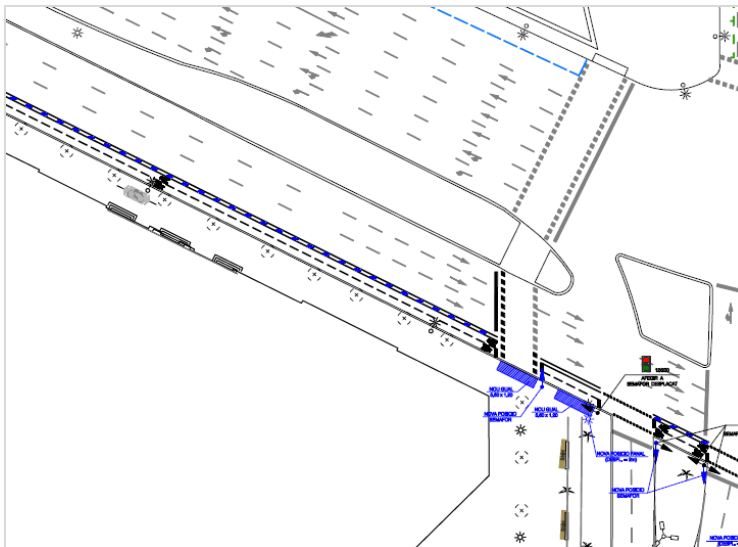
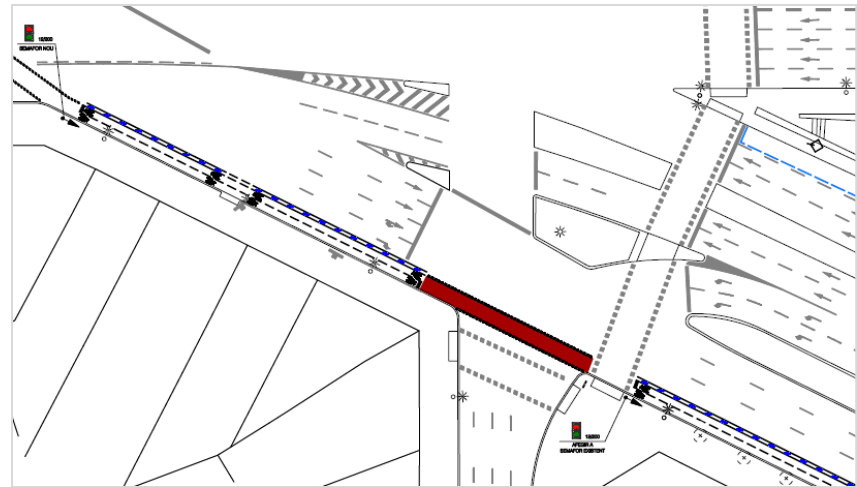
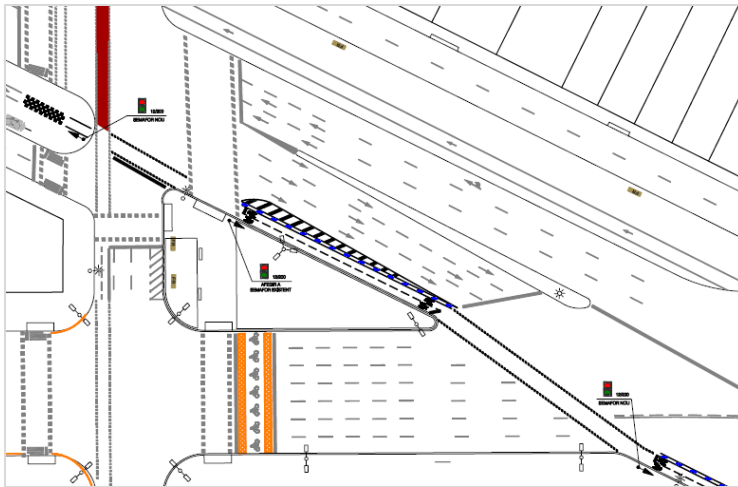
CARRER PROVENÇA





3. Continuitat carril bici Diagonal

CONTINUÏTAT CARRIL BICI AVINGUDA DIAGONAL





4. Pictogrames de bicicleta

Es senyalitzarà amb el pictograma bicicleta tots els carrers amb un únic carril de circulació de la ciutat. La senyalització s'inclourà a totes les entrades dels carrers d'un sol carril.





Actuacions en estudi

Estan en estudi els següents trams de carril bici:

C/Bac de Roda - Felip II

C/Selva de Mar

C/Josep Pla

Pg. Pujades – C/Pujades

C/Ciutat Asunción i C/Sant Adrià

Av. Meridiana

entre Pl. Glòries i C/València

entre C/València i Can Dragó

C/Calàbria, entre Gran Via i Av. Tarradelles

Durant l'any 2013 es preveu instal·lar 1.000 barres de bicicletes (2.000 places d'estacionament)



Ajuntament
de Barcelona