



Ajuntament  
de Barcelona

# Pacte de la Mobilitat

## Grup de treball de la Bicicleta

16 de gener de 2013

---



# 01

## Actuacions

N

B

C

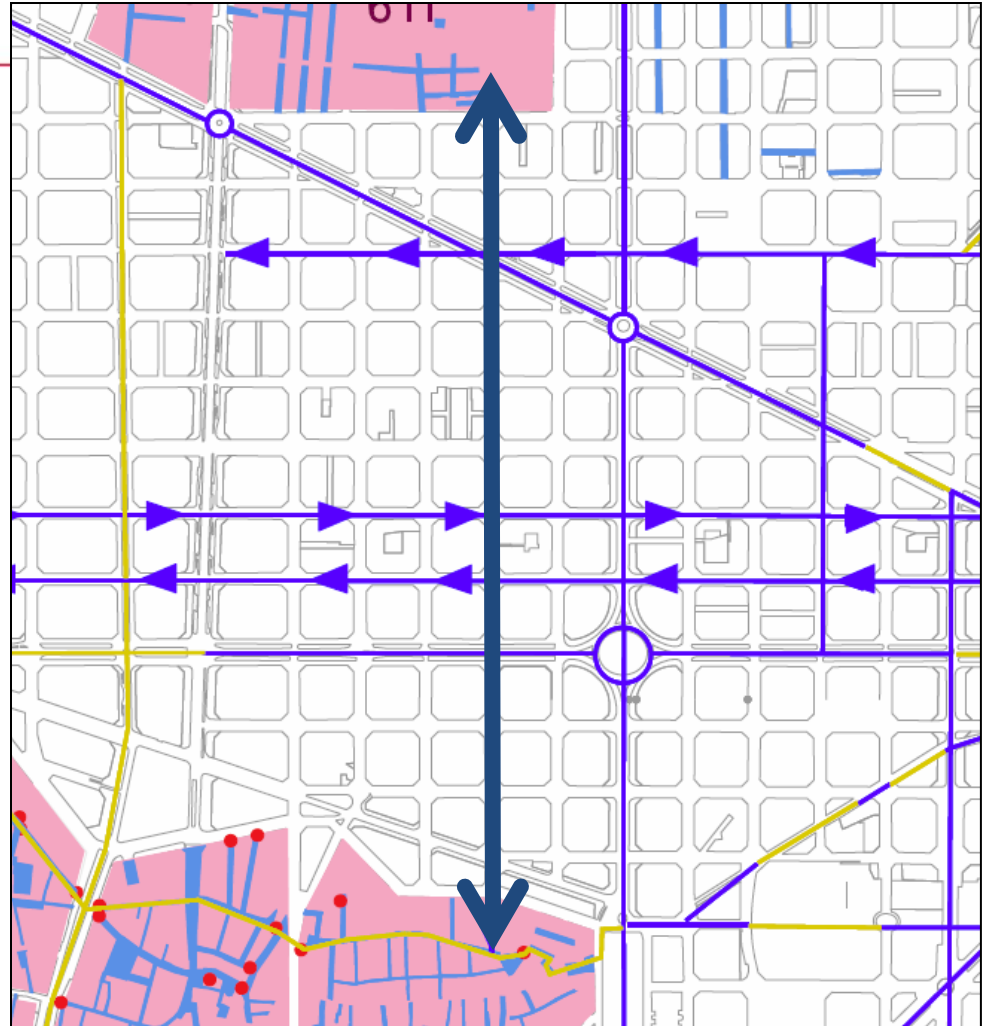




## Carril bici del C/ Girona

**Carrer Girona:** Dóna continuïtat al carril bici ja existent al C/ Girona.

Pont ciclista entre els barris del Sant Pere i Gràcia.

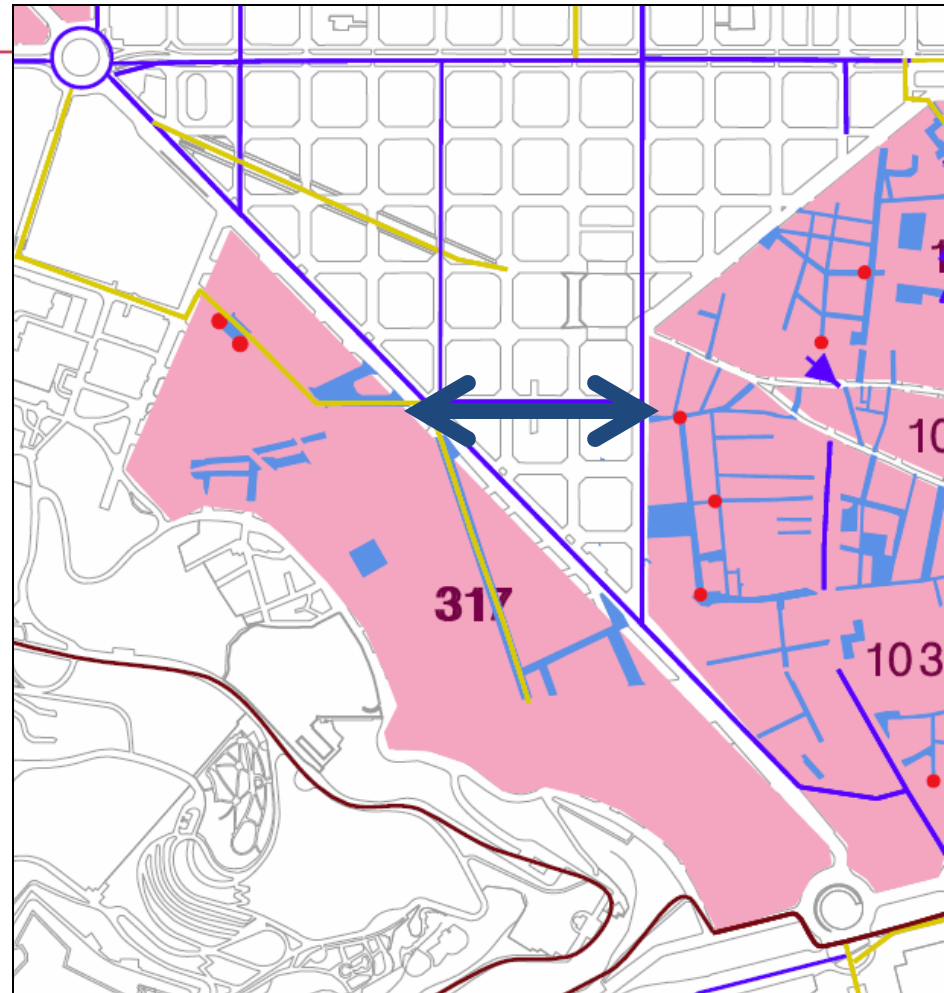




## Carril bici del C/ Parlament

**Carrer Parlament:** Uneix els carrils bici existents de l'av. Paral·lel i la Rda. Sant Pau.

Pont ciclista entre els barris del Raval i el Poble Sec.

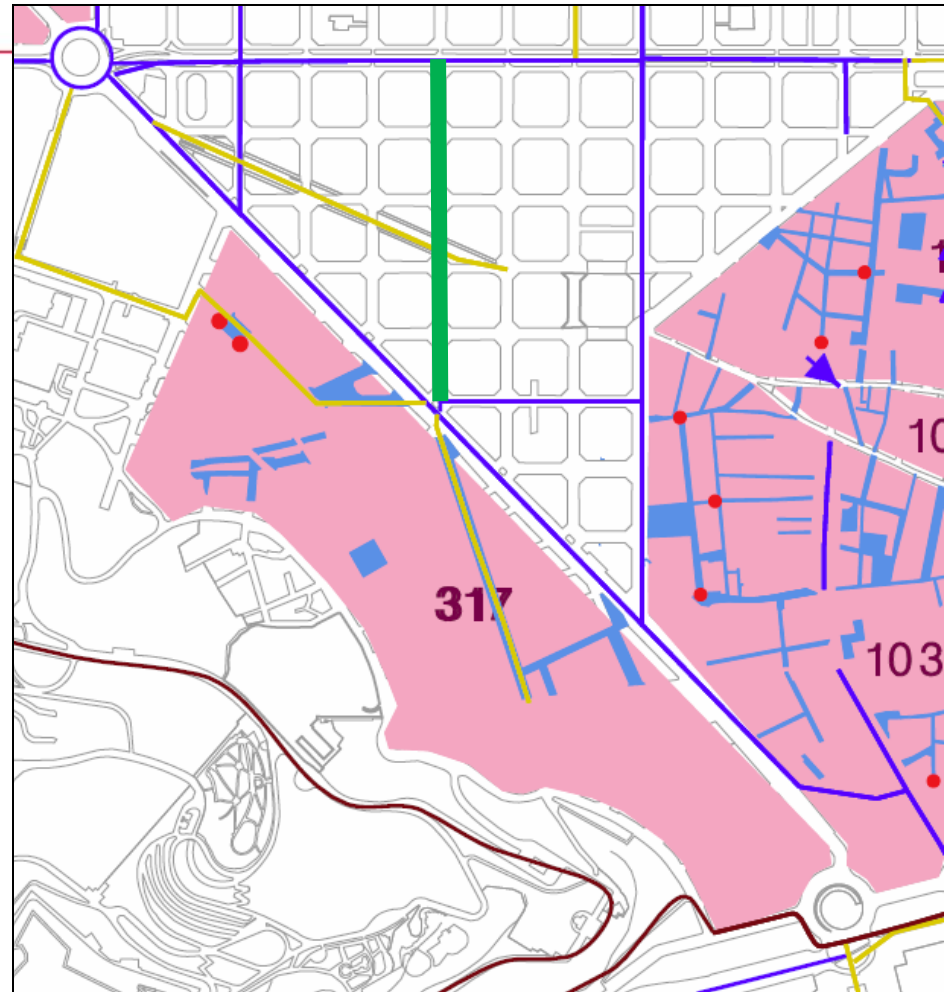




## Carril bici del C/ Calàbria

**Carrer Calàbria:** Completa la malla de carrils bici al barri de St. Antoni. Uneix els carrils bici existents de l'av. Paral·lel i la Gran Via.

Ha de tenir continuació fins a l'av. Tarradellas en el període 2013-14.





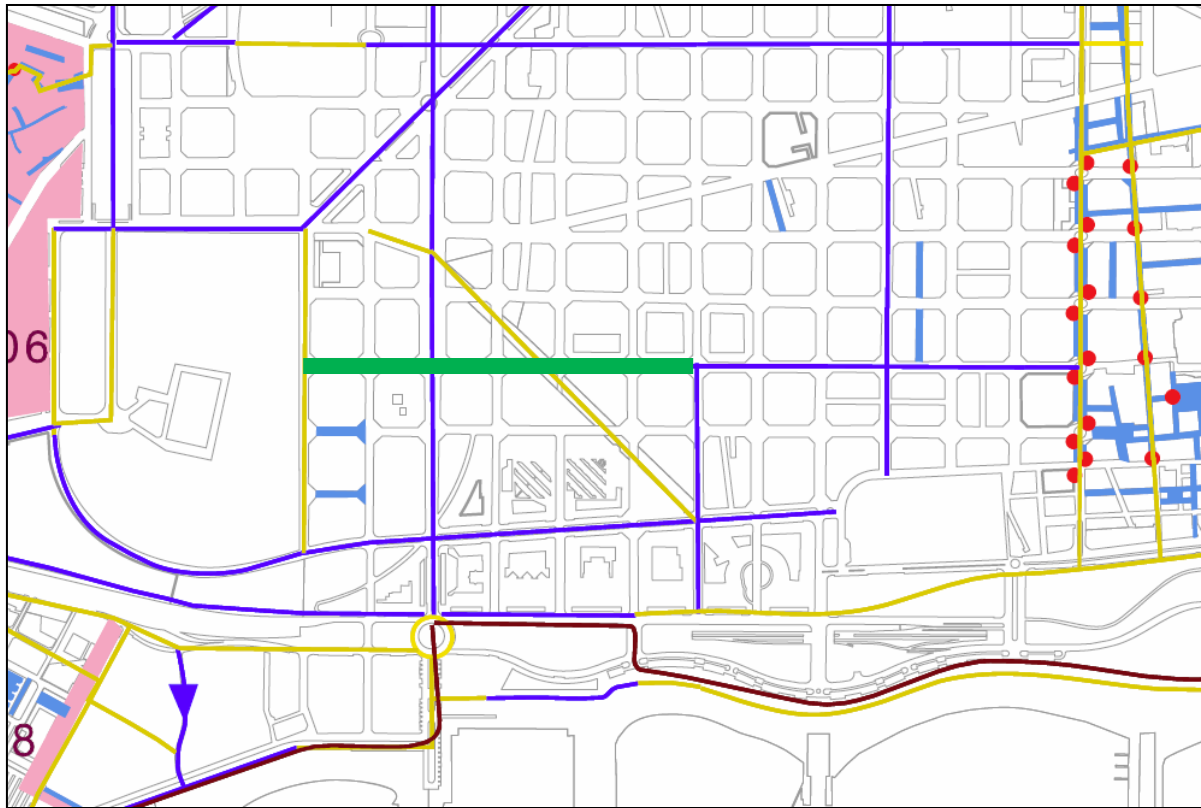
## Carril bici del C/ Ramon Turró

**Carrer Ramon Turró:** Dóna continuïtat al carril bici ja existent al C/ Ramon Turró.

Uneix els carrils bici del C/ Àlaba, C/ Marina i el C/ Wellington (carrer pacificat).

Pont ciclista entre la zona pacificada del Casc Antic del Poblenou i Ciutat Vella (Parc de la Ciutadella).

Ha de tenir continuació fins a Diagonal Mar en el període 2013-14.





## Millorar del carril bici del carrer de Sicília

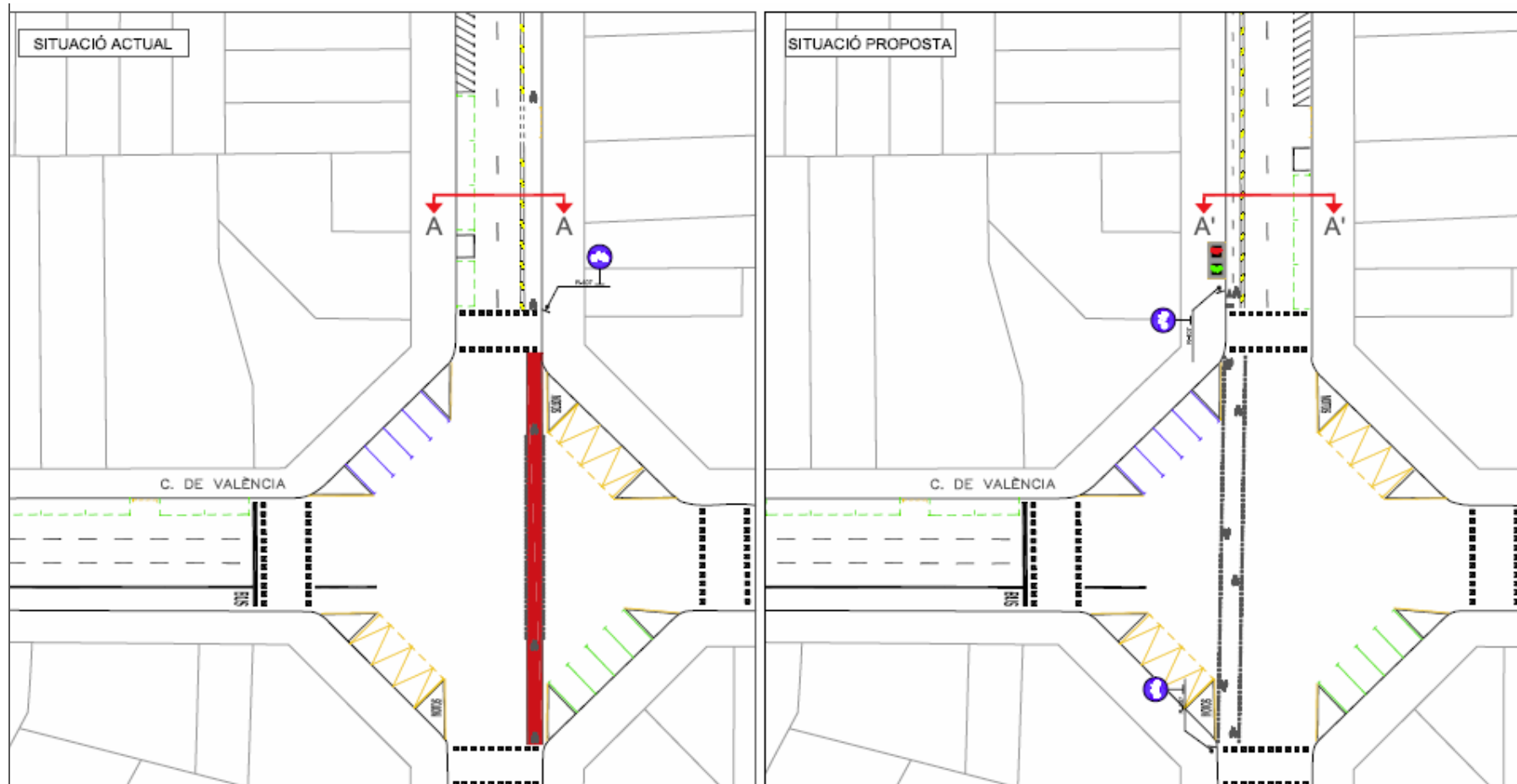
**Carrer Sicília:** s'elimina el carril bici existent unidireccional i s'implanta un carril bici doble sentit, entre Gran Via i Provença.

**Carrer Nàpols:** s'elimina el carril bici i s'implanta un carril d'estacionament





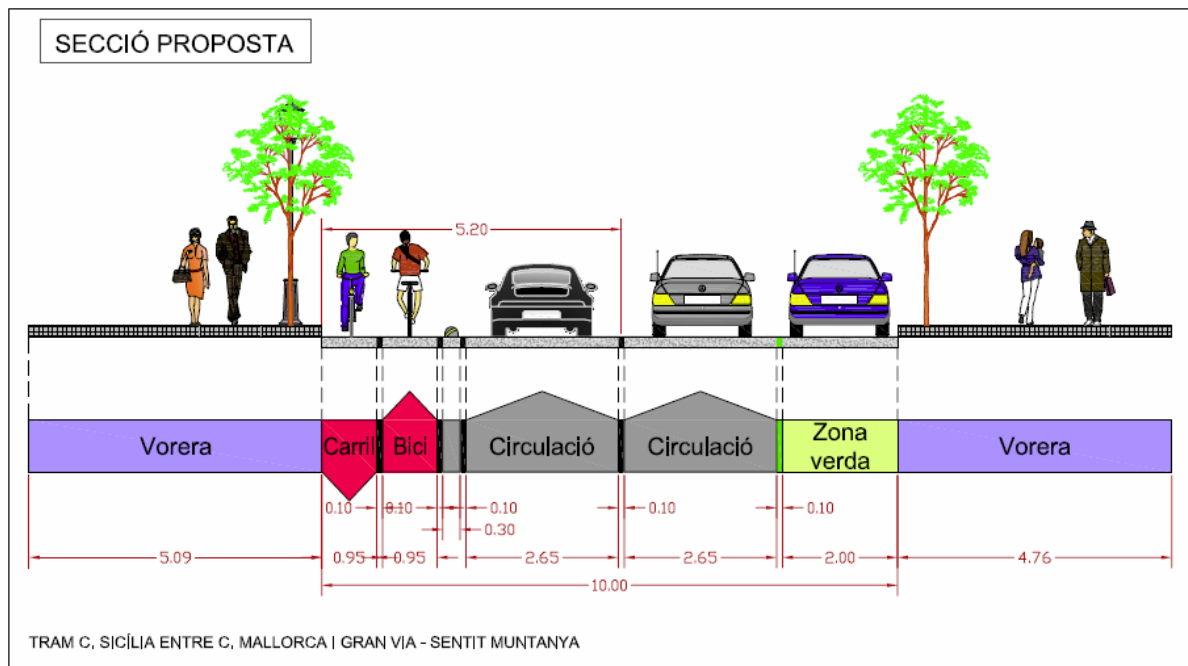
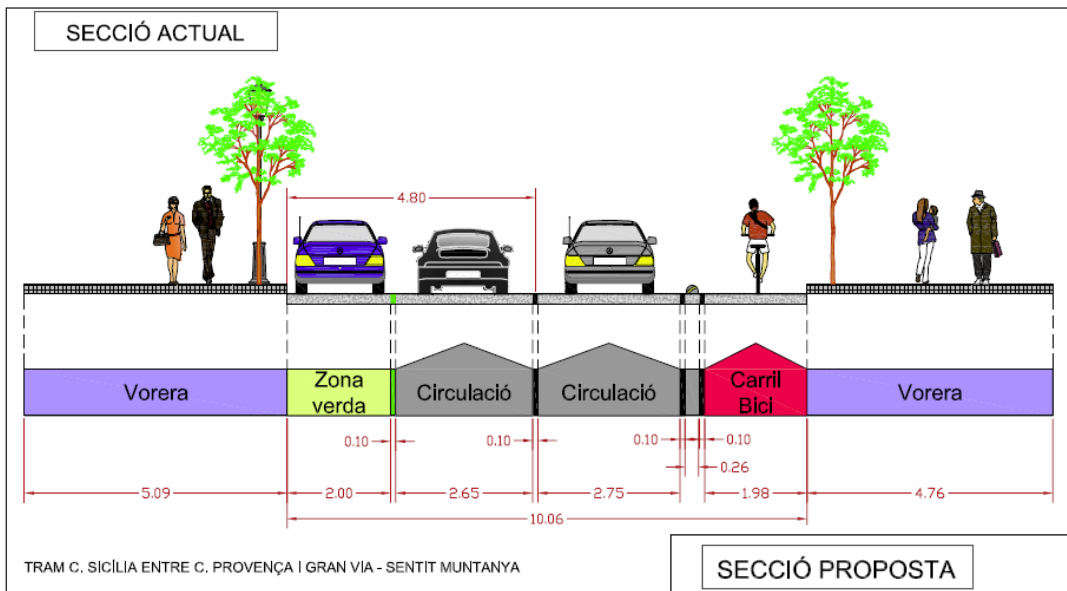
# Actuació al carril bici del carrer de Sicília





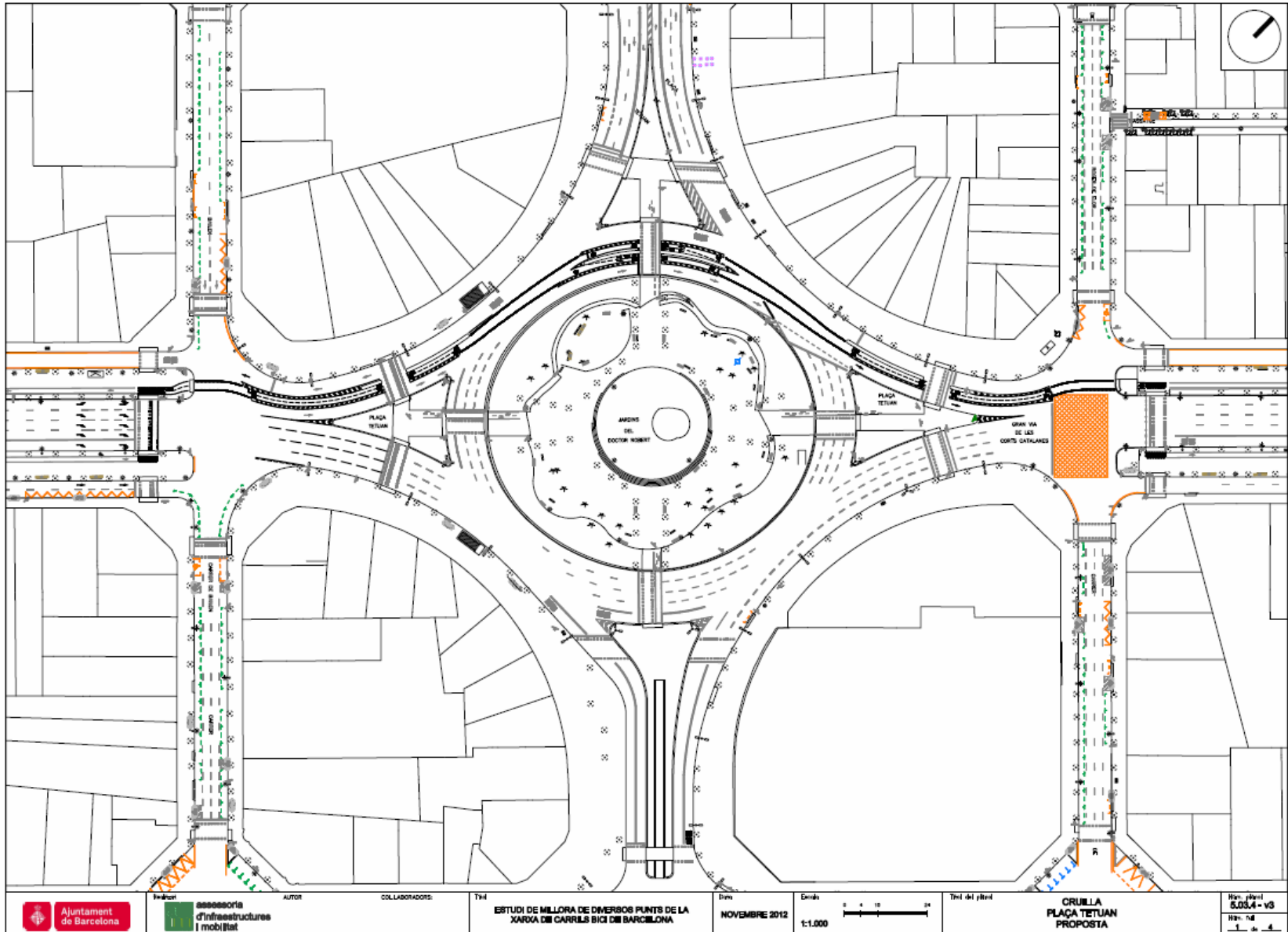


# Actuació al carril bici del carrer de Sicília



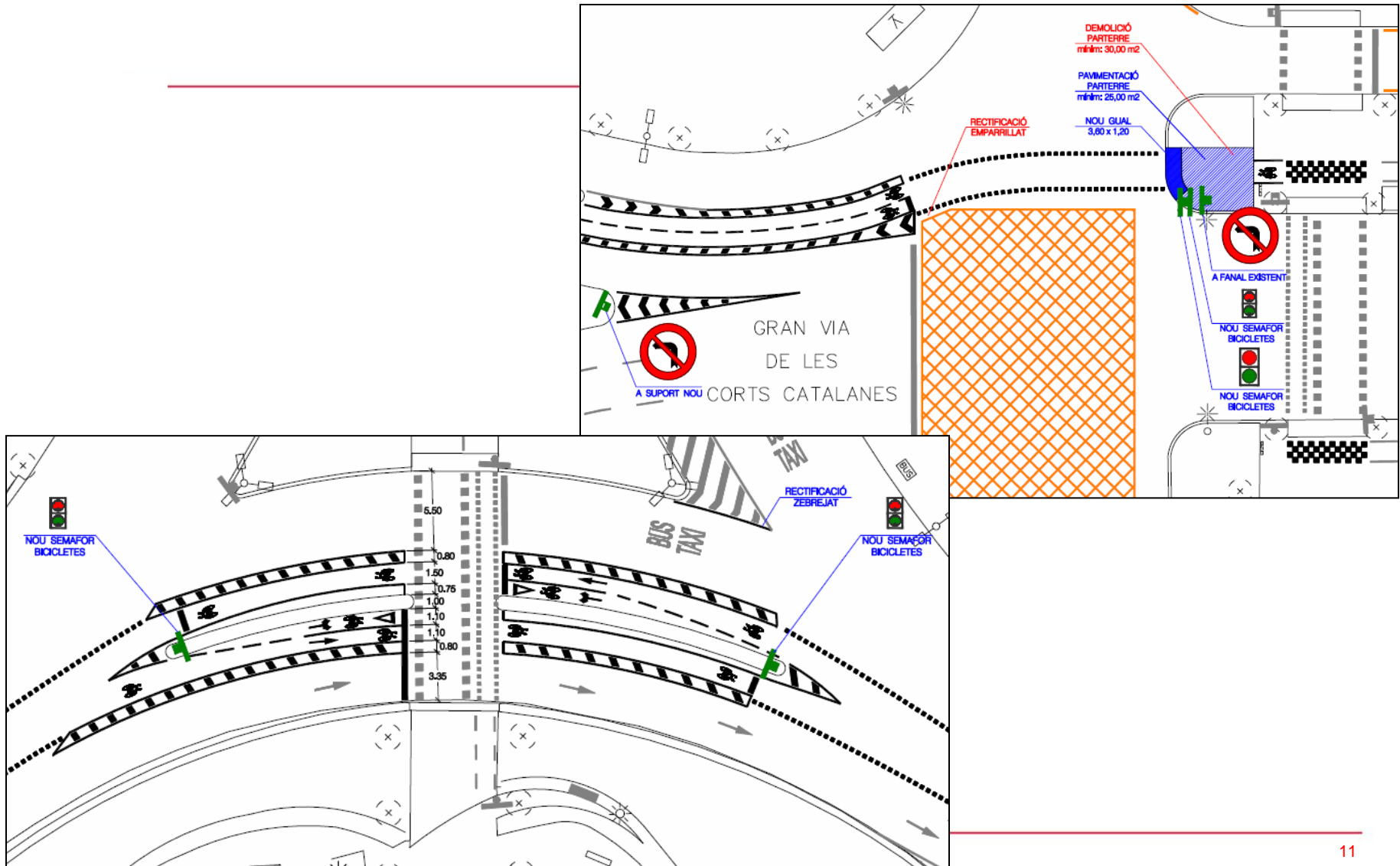


# Actuació al carril bici de la plaça Tetuan





# Actuació al carril bici de la plaça Tetuan





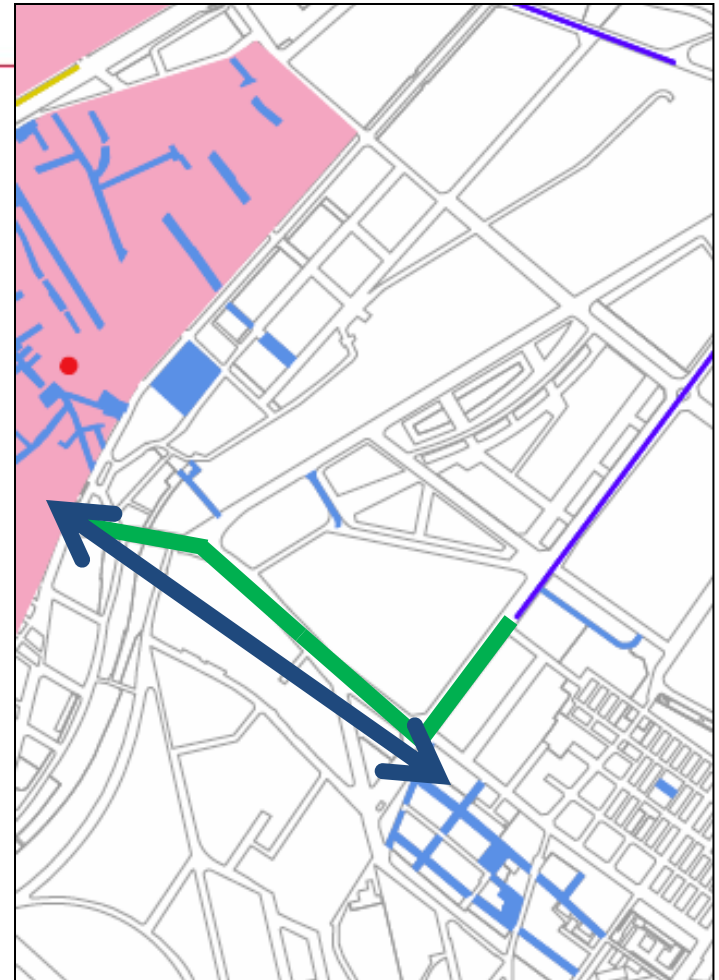
## Actuació al carril bici C/ Ciutat d'Asunción i C/ Sant Adrià

**Carrer Sant Adrià:** Dóna continuïtat al carril bici ja existent al C/ Ciutat d'Asunción.

Pont ciclista entre la zona pacificada del Bon Pastor i el barri de Sant Andreu.

El tram del Pont del C/ Sant Adrià ja està executat.

**Carrer Ciutat d'Asunción:** Dóna continuïtat al carril bici ja existent al C/ Ciutat d'Asunción.





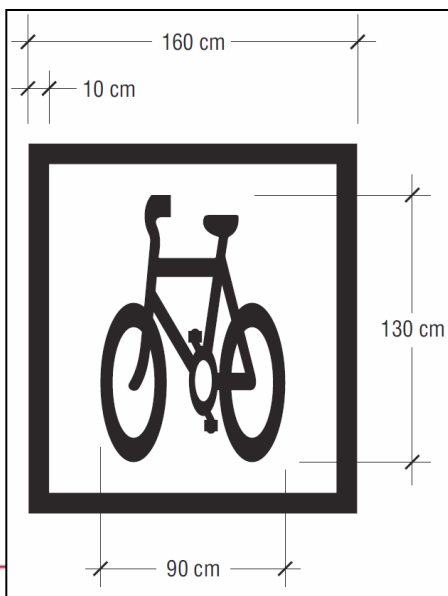
## Pictogrames bicicleta a les Zones 30

**Data prevista inicial:** 31 de desembre 2012.

**Localització:** totes les Zones 30 de la ciutat, a les entrades i en els recordatoris.

**Núm. de senyals:** 1600 pictogrames.

**Estat actual d'execució:** 500 pictogrames





# 02

## Seguiment del Pla de Foment de la Bicicleta

**B**

**C**

**N**





## Eixos del pla

---

- A. Actuacions carril bici**
- B. Mesures de xoc a les cruïlles amb 3 o més accidents**
- C. Millora de l'ús ciclista a les zones 30**
- D. Modificació de l'art. 14 de la Ordenança de circulació**
- E. Infraestructura d'aparcament per a bicicletes**



## Actuacions carrils bici

---

- ***Pg. Pujades (davant del Parc de la Ciutadella):*** actualment en fase de realització de projecte, i execució prevista pel 2013.
- ***Av. Paral·lel:*** pendent de data d'execució.
- ***C/ Josep Pla:*** actualment en fase de realització de projecte, i execució prevista pel 2013.
- ***C/ Sicília:*** executat.
- ***Av. Eduard Maristany:*** execució prevista al 1er trimestre de 2013.
- ***Av. Diagonal (entre Sicília i Marina):*** actualment en fase de realització de projecte, i execució prevista pel 2013.
- ***Pg. de Santa Coloma amb C/ Ciutat d'Asunción:*** actualment en fase de realització de projecte, i execució prevista pel 2013.
- ***Plaça de les Glòries (enllaç Diagonal–Meridiana):*** executada solució provisional.
- ***Cruïlla Almogàvers - Marina:*** actualment en fase de realització de projecte, i execució prevista pel 2013.
- ***C/ Enric Granados, amb C/ Consell de Cent:*** execució prevista pel 2013.
- ***Carril bici C/ Girona:*** en execució.





## Mesures de xoc a les cruïlles amb 3 o més accidents

---

- **Urgell – Consell de Cent:** actualment en fase de realització de projecte, i execució prevista pel 2013.
- **Gran Via – Calàbria:** en execució.
- **Pl. Espanya:** execució prevista al 1er trimestre de 2013.
- **Plaça Tetuan:** en execució.
- **Meridiana – Sancho d'Àvila:** actualment en fase de realització de projecte, i execució prevista pel 2013.
- **Pl. Francesc Macià – Pau Casals:** execució prevista al 1er trimestre de 2013.
- **Consell de Cent – Bailen:** en estudi.
- **Gran Via – Urgell:** actualment en fase de realització de projecte, i execució prevista pel 2013.
- **Dr. Aiguader – Mediterrània:** en estudi.
- **Paral·lel – Calàbria:** executat.



## Millora de l'ús ciclista a les zones 30

---

- *Pictogrames bicicleta a calçada*
- *Connectivitat: ponts ciclistes entre les diferents zones 30*
  - *C/ Girona*
  - *C/ Parlament*
  - *C/ Ramon Turró*



## Modificació de l'art. 14 de la Ordenança de circulació

---

- *En fase d'elaboració*
- *S'ha iniciat el procés participatiu amb les entitats del Grup de Treball de la Bicicleta del Pacte per la Mobilitat*



## Infraestructura d'aparcament per a bicicletes

---

- ***Instal·lació segons el protocol vigent:***
  - ***Petició per part dels ciutadans***
  - ***Validació per part de Mobilitat***
  - ***Instal·lació per part de Medi Ambient***
- ***Acord amb BIMSA***
  - ***Instal·lació de 1000 barres l'any 2013.***
  - ***Instal·lació de 1500 barres l'any 2014.***