

# FIESTA DE LA MERCÈ: PALACETE ALBÉNIZ GUÍA COGNITIVAMENTE ACCESIBLE



# Información general

En esta guía encontraréis información referente a las actividades familiares y tradicionales de la fiesta mayor de La Mercè en el Palacete Albéniz y los jardines Joan Maragall.

El material que contiene la guía está creado como anticipación para facilitar la visita y participación en estos espacios, y os recomendamos que previamente a asistir reviséis la guía para preparar vuestra salida.

Tener en cuenta que se trata de una actividad cultural de ocio comunitario, es decir, que os encontraréis con más gente y que habrá el ruido ambiente propio de la afluencia de público general.

# Recomendaciones a tener en cuenta

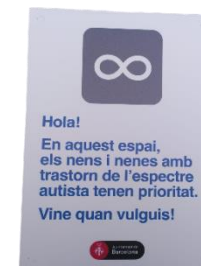
- Hay música, espectáculos y ruido ambiente de afluencia de público, traed vuestros cascos de cancelación de ruido por si os fueran necesarios.
- El espacio es un jardín grande, llevar identificador indicando una persona y teléfono de contacto por si algún niño/a o joven se desorienta.
- Para cualquier consulta o soporte que preciséis os podéis dirigir a los azafatos y azafatas de información que encontraréis en el espacio.

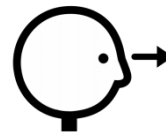
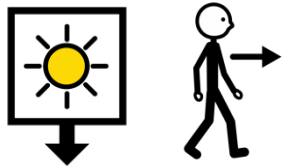


## **i** Punto de Información

En los jardines encontraréis un punto de información con azafatos y azafatas que llevan colgada una tarjeta de información. Presentándoles la tarjeta acreditativa de la discapacidad os entregarán una pulsera azul que os permitirá:

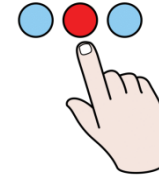
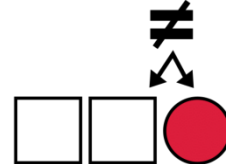
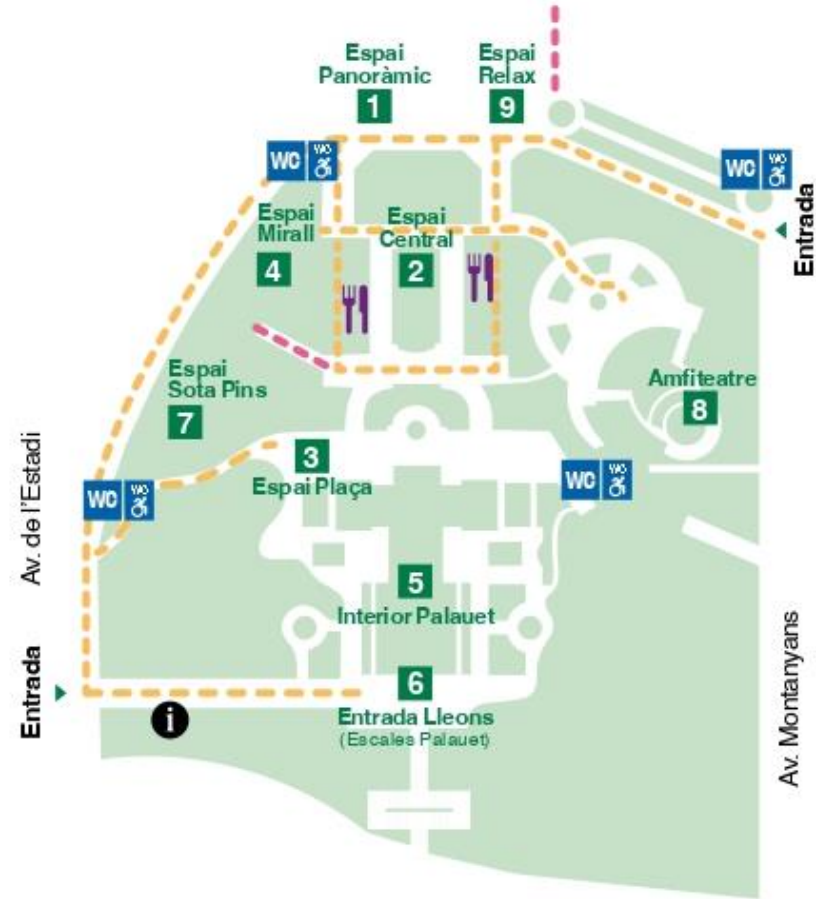
- La entrada al Espacio Relax.
- Acceso a una zona reservada en las actuaciones.
- Preferencia en la cola de la visita al Palacete Albéniz.



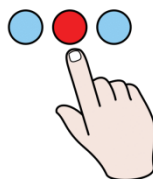
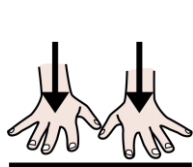


HOY VOY AL PALACETE ALBÉNIZ A VER ESPECTÁCULOS Y ESCUCHAR MÚSICA

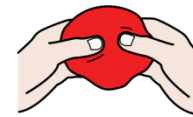
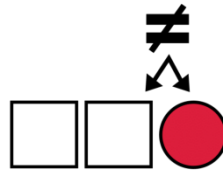
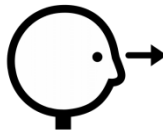
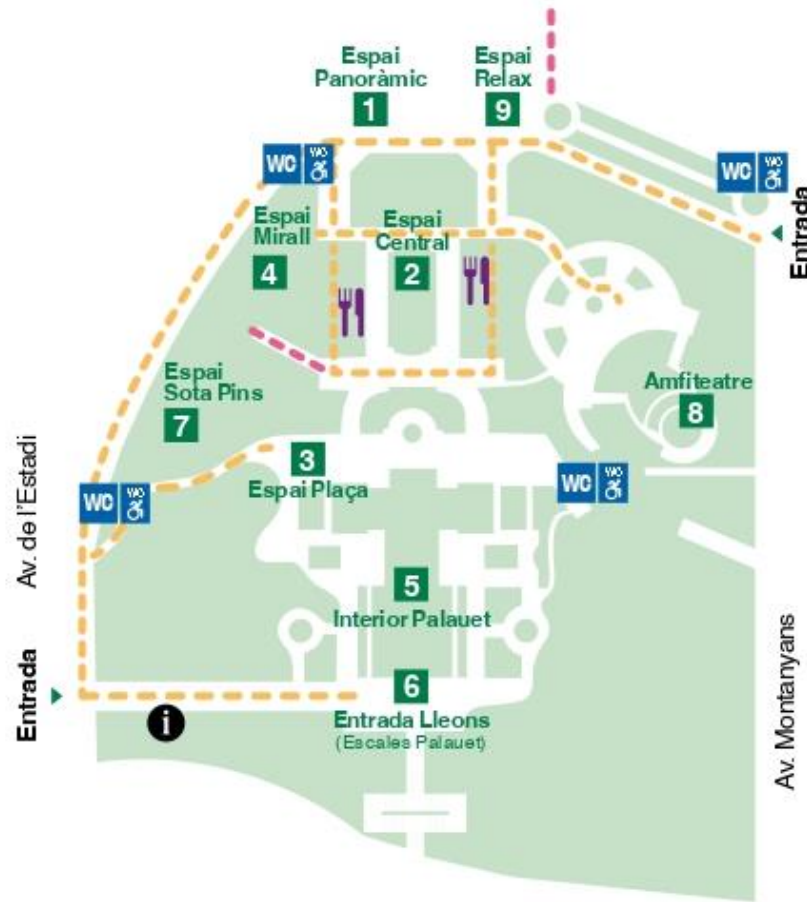
1. ESPACIO PANORÁMICO
2. ESPACIO CENTRAL
3. ESPACIO PLAZA
4. ESPACIO ESPEJO
5. INTERIOR PALACETE
6. ENTRADA LEONES
7. ESPACIO BAJO PINOS
8. ANFITEATRO
9. ESPACIO RELAX



EN EL PALACETE ALBÉNIZ HAY 9 ESPACIOS DIFERENTES INDICADOS EN EL MAPA

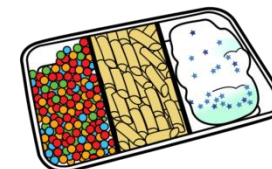
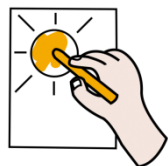


EN EL MAPA ESTÁN INDICADOS LOS DIFERENTES LAVABOS



EN LOS 9 ESPACIOS PUEDO VER DIFERENTES ESPECTÁCULOS Y HACER ACTIVIDADES





EN EL ESPACIO RELAX PUEDO PINTAR, DIBUJAR Y JUGAR CON MATERIALES SENSORIALES

# ESPECTÁCULOS EN EL PALACETE ALBÉNIZ



MAYORDOMOS Y CRIADAS.



SI FUÉRAMOS FLORES. UN JARDÍN  
CURIOSO EN MEDIO DE LA CIUDAD.



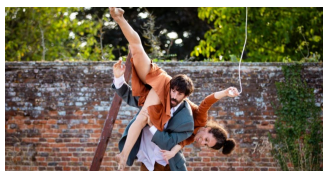
INSTALACIÓN PIRENE.



UN TROZO DE PAN.



SIN-CON-TACTO.



LA CRISIS DE LA IMAGINACIÓN.



DESFERRA.



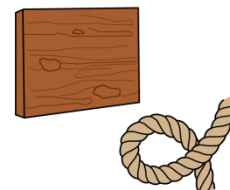
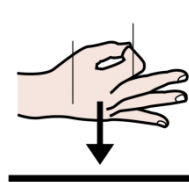
VENTANAS.



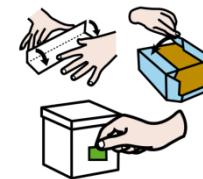
CONCIERTO EL SUSPIRO DEL MORO.



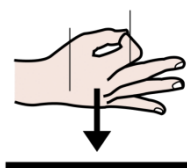
LOS MAYORDOMOS Y LAS CRIADAS CANTAN, BAILAN Y HACEN TEATRO



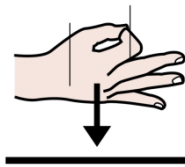
SI FUÉRAMOS FLORES ES UN JARDÍN IMAGINARIO HECHO DE MATERIALES SOSTENIBLES



EN LA INSTALACIÓN PIRENE HAY JUEGOS DE INGENIO Y HABILIDAD

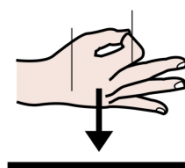


UN TROZO DE PAN ES UN ESPECTÁCULO DE CANCIONES Y TÍTERES

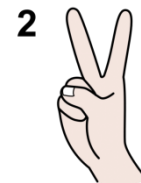
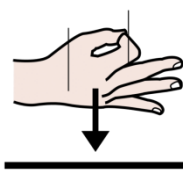


SIN-CON-TACTO ES UN ESPECTÁCULO DE BAILE Y MOVIMIENTO

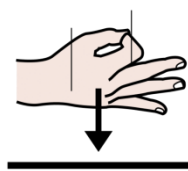




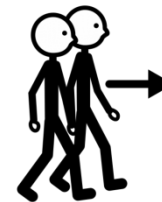
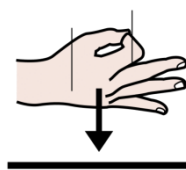
LA CRISIS DE LA IMAGINACIÓN ES UN ESPECTÁCULO DE CIRCO



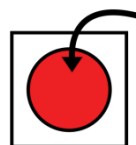
DEFERRA ES UN ESPECTÁCULO DE DANZA DE DOS BAILARINES



VENTANAS ES UN ESPECTÁCULO DE CIRCO, DANZA Y TEATRO



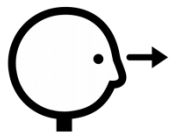
EL SUSPIRO DEL MORO ES UN CONCIERTO ACOMPAÑADO DE PERCUSIÓN



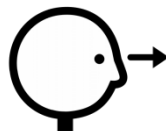
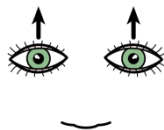
VISITO EL INTERIOR DEL PALACETE ALBÉNIZ



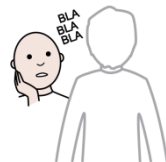
# NORMAS DEL PALACETE ALBÉNIZ



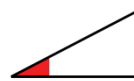
EN EL PALACETE MIRO SIN TOCAR NADA.



LOS OJOS ABIERTOS PARA VER EL PALACETE.



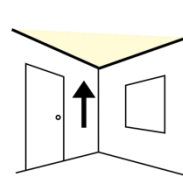
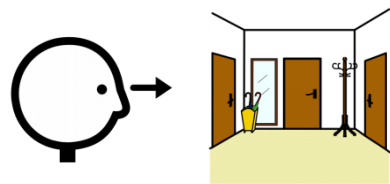
LAS OREJAS ATENTAS PARA ESCUCHAR BIEN.



LA BOCA PEQUEÑA Y HABLO BAJITO.

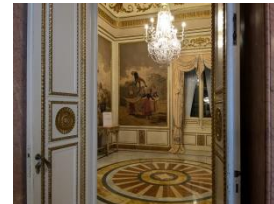
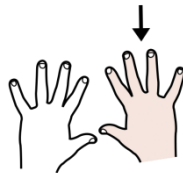


EMPIEZO LA VISITA ENTRANDO POR LA PUERTA DE LEONES

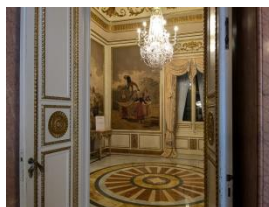
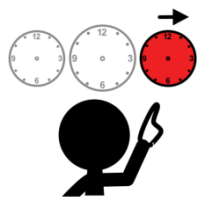


VEO EL VESTÍBULO Y EN EL TECHO LA CÚPULA DALÍ

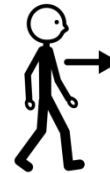
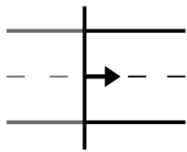




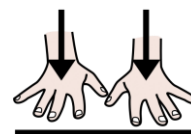
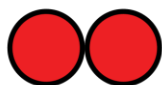
ENTRO A LA DERECHA AL SALÓN DE LOS TAPICES



DESPUÉS DEL SALÓN DE LOS TAPICES VOY AL SALÓN CASAS



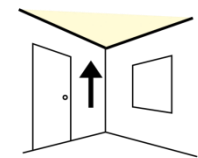
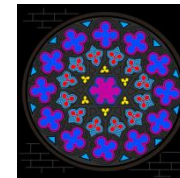
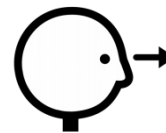
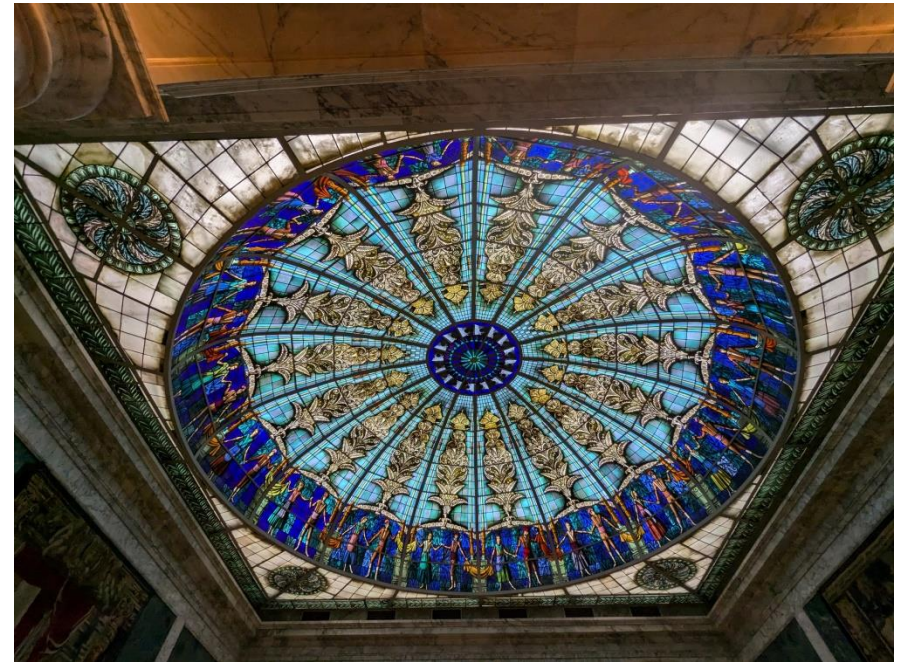
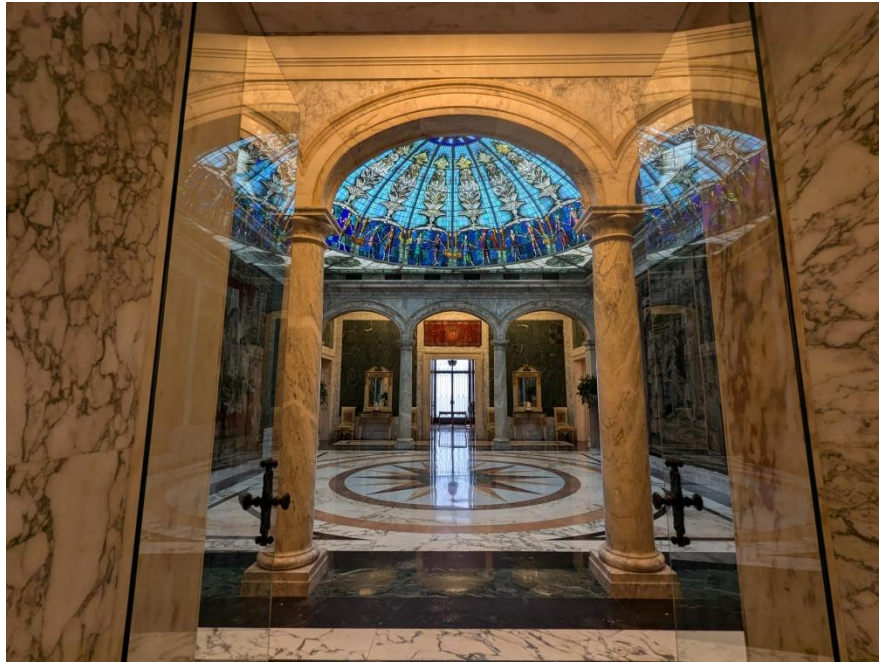
A CONTINUACIÓN DEL SALÓN CASAS VOY AL SALÓN DE LOS ESPEJOS



JUNTO AL SALÓN DE LOS ESPEJOS ESTÁ EL DESPACHO OFICIAL



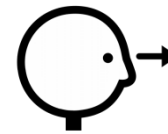
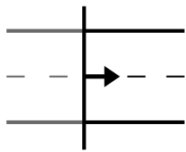
DEL DESPACHO OFICIAL SALGO AL DISTRIBUIDOR



ENTRO EN EL SALÓN DE LA SARDANA Y MIRO LA VIDRIERA DEL TECHO



DESPUÉS DEL SALÓN DE LA SARDANA VOY AL SALÓN DE ESCULTURAS

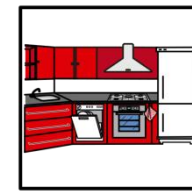
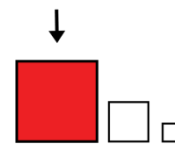
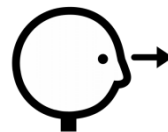
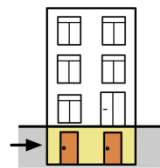


A CONTINUACIÓN DEL SALÓN DE ESCULTURAS VEO EL SALÓN DORADO

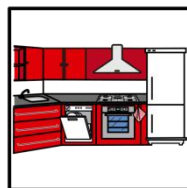
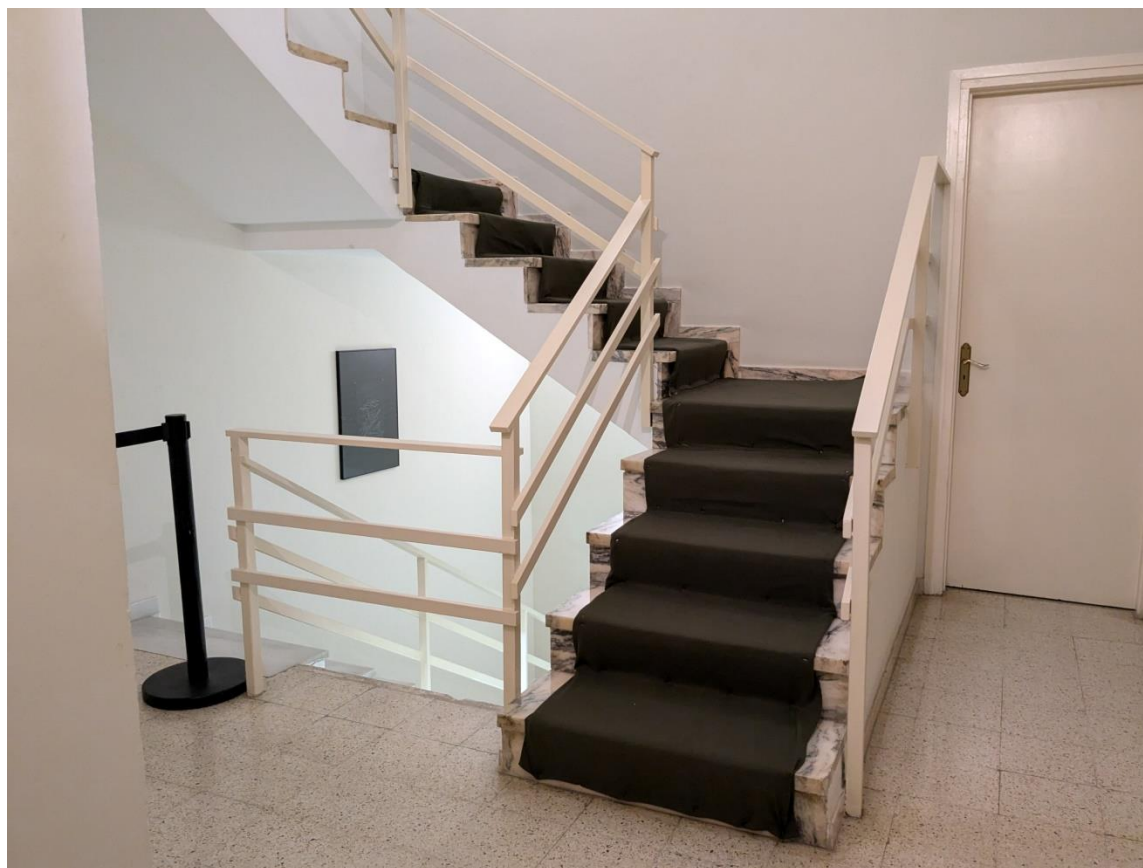




SALGO DEL SALÓN DORADO Y BAJO LAS ESCALERAS



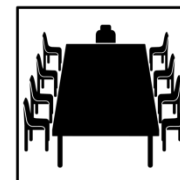
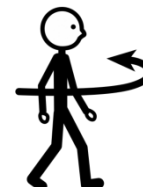
EN LA PLANTA INFERIOR VEO LA GRAN COCINA



SALGO DE LA COCINA Y SUBO LAS ESCALERAS



Foto: Martí Petit - Barcelona Imatges



ENTRO EN EL COMEDOR DE GALA Y DOY LA VUELTA A LA SALA



ACABA LA VISITA Y SALGO AL JARDÍN DEL PALACETE ALBÉNIZ

# Mercè 24

## PALAUET ALBÉNIZ

### Com arribar-hi:

-  L1, L3 Espanya
-  13, 55, 125, 150
-  Funicular
-  Espanya

 **Espai accessible**

 Informació

 **Itinerari accessible**

 **Accés practicable**

 Espai Restauració

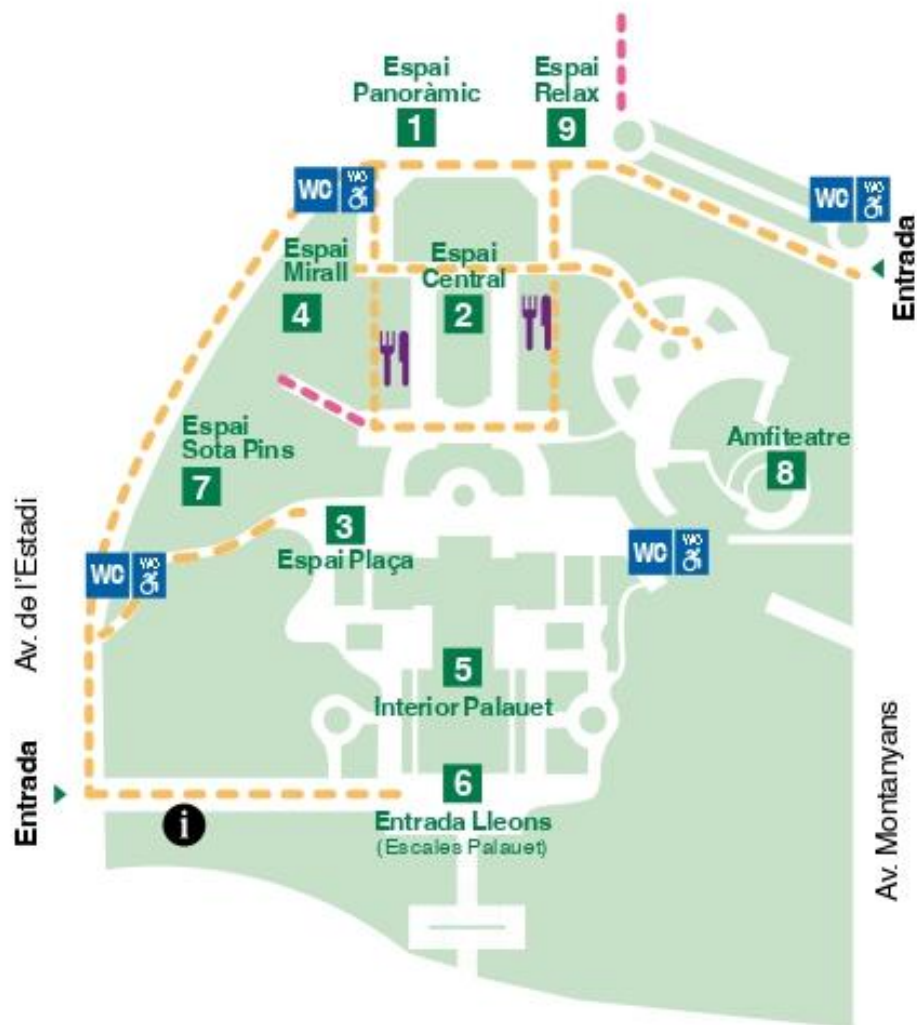
 Lavabos

### Horari:

10.15 a 21.00 h

### Horari furgoteka:

11.00 - 20.00 h





# Ajuntament de Barcelona

DOCUMENTO ELABORADO POR



GRACIAS A LA TASA TURÍSTICA, AL IMPD Y AL ICUB.