



Què és?

És un projecte educatiu dirigit a tots els centres de Barcelona que **convida a reflexionar sobre els esmorzars i els residus associats que es generen, entenent que el que esmorzem i com ho embolquem no només afecta al nostre organisme, sinó també a l'entorn on vivim i a la vida de la resta de persones.**

Es posa especial èmfasi en la **reducció dels embolcalls dels esmorzars, promovent la conscienciació, l'aprenentatge i la implicació** de tota la comunitat educativa envers la cultura del residu zero i del consum conscient. A més, **l'esmorzar esdevé una oportunitat d'aprenentatge** que permet explorar aspectes relacionats amb el tipus d'aliment que consumim i la manera amb la que el transportem, convidant-nos a investigar el model alimentari que estem promovent, els residus que generem, aspectes de salut i alimentació, canvi climàtic, consum de petroli...

És una **eina encaminada a apoderar l'alumnat i la comunitat educativa, que pretén capacitar per a la reflexió crítica i per a emprendre accions a favor d'una escola i una societat més justa i sostenible per a tothom.**

A més, és una **xarxa de centres** que fomenta el intercanvi d'experiències i l'obtenció de dades per a poder tenir una mirada més àmplia dels resultats.

Metodologia

Es proposa als centres que, al llarg del curs escolar, amb l'alumnat d'un curs o cicle educatiu (màxim 100 alumnes), desenvolupeu un procés col·lectiu i d'aprenentatge des de l'acció que es concreta en les següents fases:

1 Investiguem

- Com són els nostres esmorzars?
- Quants residus generem?
- Quines implicacions té?

2 Passem a l'acció!

- Què volem transformar?
- Quines accions farem per aconseguir-ho?
- A qui hem d'implicar?

3 Avaluem

- I ara, com són els nostres esmorzars?
- Quants residus generem?
- Hem aconseguit el que desitjàvem?
- Què hem après?

Què ofereix?

Un **marc comú de treball**, amb uns recursos comuns i una temporització conjunta (per tal de poder comparar dades i anar totes a una), però cada centre desenvolupa el seu procés en funció de les vostres necessitats i interessos, i seguint les tècniques i estratègies didàctiques que trobeu més adients i que s'avinguin més al vostre tarannà: **sessions optatives*



Formacions bàsiques per a professorat: 2 sessions formatives i una sessió de cloenda



Píndola audiovisual per a la fabricació d'embolcalls reutilitzables



3 Fitxes metodològiques
(1a diagnosi, Pla d'acció, 2a diagnosi)



Reunió en línia amb cada centre per fer seguiment i retorn del pla d'acció



Tractament estadístic personalitzat



Seguiment dels hàbits de l'alumnat participant en edicions passades



Recull de recursos didàctics i experiències inspiradores



Espai web



Padlet de la microxarxa



Material comunicatiu personalitzat



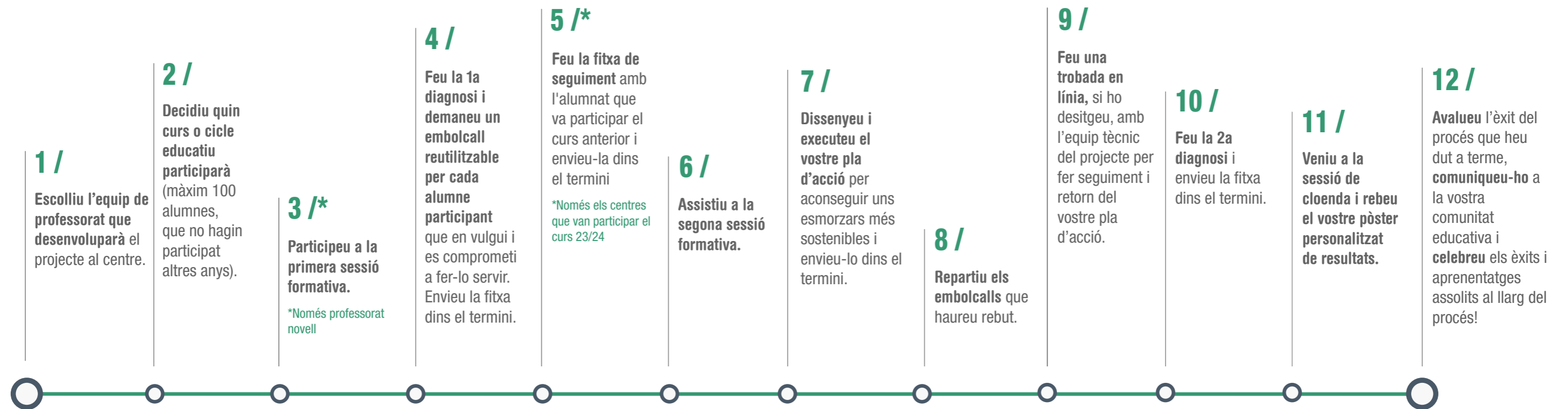
Embolcalls reutilitzables
(per a l'alumnat que li calgui, màxim 100 per centre)



Acompanyament i assessorament al llarg del procés



Què implica participar? L'E+S pas a pas!



PUJA AL TREN DE L'E+S!

Inscriu-te a través d'aquest **FORMULARI**

Places disponibles per a 60 centres educatius. Es tindran en compte diversos criteris d'acceptació (prioritat centres nous, implicació en cursos anteriors i millora contínua, ordre d'inscripció, altres).

Termini d'inscripció:
fins al 30 de setembre.

Fes clic!

Més informació:

web
telèfon: 93 2133945
residusescoles@bcn.cat

L'E+S és una iniciativa del programa Escoles + Sostenibles de l'Ajuntament de Barcelona, amb la coordinació d'Espai Ambiental i la SCEA.

Consulta el
calendari!

