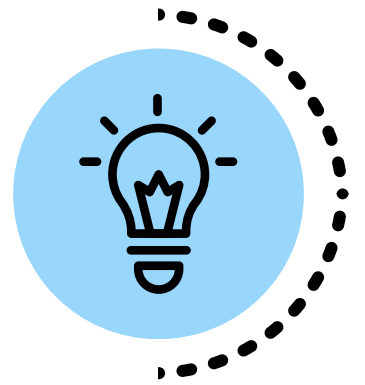




QUÈ HEM DE PREVEURE ABANS D'INSCRIURE'NS...

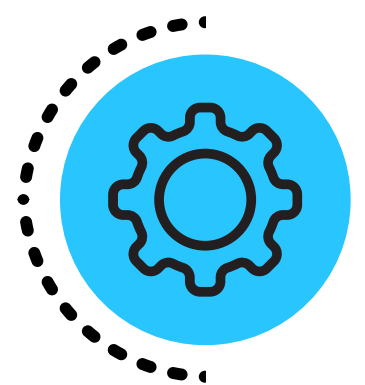
1 TENIR INTERÈS PER LES TEMÀTIQUES PROPOSADES

Prioritzar les de més interès a través del formulari d'inscripció. L'assignació es farà procurant satisfer a tots els inscrits, tenint en compte l'ordre d'inscripcions i les necessitats organitzatives de JEC.



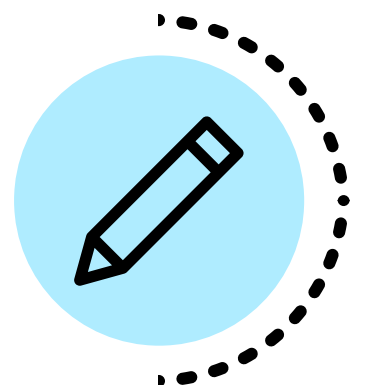
2 ORGANITZACIÓ I TEMPS QUE SE LI POT DEDICAR

Tenint en compte el calendari que proposa JEC, com podem adaptar-nos al què tenim al centre? **En el marc d'una optativa, d'una matèria, d'un treball de síntesi, d'un projecte globalitzat, de la comissió de delegats que tenim per temes de sostenibilitat, etc.?**



3 ALUMNAT QUE PARTICIPARÀ EN EL PROCÉS DE RECERCA

Hi ha moltes maneres de participar-hi, i dependrà del context en què ho decidiu, però recomanem **aprofitar-ho de manera curricular amb la participació d'un grup classe del nivell educatiu que desitgeu. Si sou més d'un grup classe, també podeu participar-hi amb més d'una temàtica (i inscriure-us, aleshores, per cada grup classe)**, d'aquesta manera s'enriqueix la mirada crítica sobre diferents problemes socioambientals agreujats per l'emergència climàtica. En aquest cas, heu de tenir present que cada grup classe tindrà contacte amb un científic diferent, amb la qual cosa, heu de decidir com us organitzareu: amb un sol professor responsable o dos.



4 ALUMNAT QUE PRESENTARÀ ELS RESULTATS

Per a la presentació final de tot el procés de recerca **s'haurà d'escollir 3 o 4 representants.** En funció de l'aforament de l'espai on es faci l'intercanvi de resultats, podrà variar el número de representants que hi podran assistir.

