

acord
Ciudadà
per una
Barcelona
Inclusiva

L'activitat de l'Acord

Memòria
2020

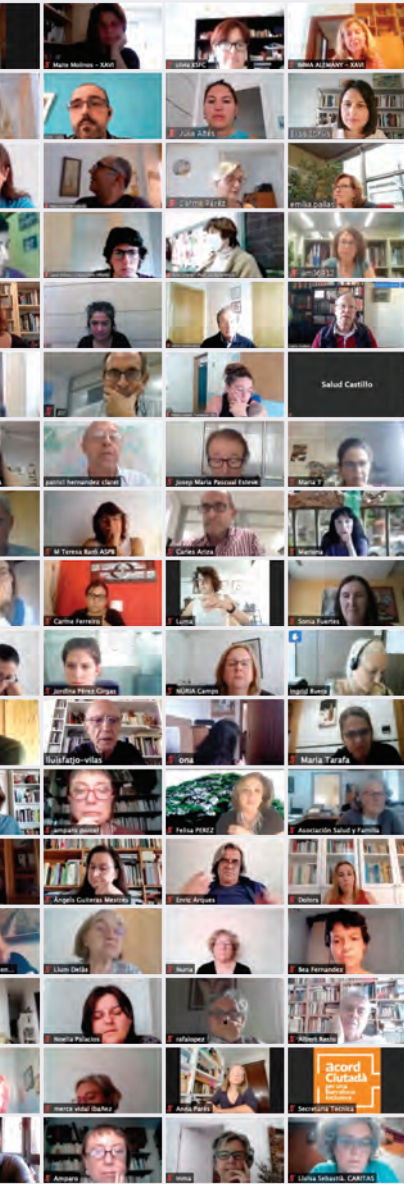
Promou:

Ajuntament de
Barcelona





Un espai compartit entre la societat civil i el govern de la ciutat per a la inclusió social



L'Acord Ciutadà per una Barcelona Inclusiva és un exemple de governança compartida i de coproducció de polítiques públiques socials entre les organitzacions i l'Ajuntament de Barcelona. Els membres de l'Acord comparteixen un espai d'acció i de participació fonamentat en el compromís de treballar conjuntament per la inclusió social i la reducció de les desigualtats socials.

La forma d'entendre la ciutat com una suma de molts actors i factors que treballen col·laborativament per construir una ciutat socialment justa fa de l'Acord Ciutadà una experiència innovadora en la construcció de polítiques socials. És per tant, innovador en la seva forma de pensar i de desplegar-se a Barcelona.

L'Acord mostra la determinació i la perseverança de les diferents organitzacions de la ciutat de treballar i lluitar per aconseguir una ciutat més inclusiva i solidària.

L'aliança entre la diversitat d'actors de Barcelona és fonamental per aconseguir el model social de ciutat establert en l'Estratègia d'Inclusió i reducció de les desigualtats socials 2017-2030. És per això que l'Acord Ciutadà es constitueix com un projecte de ciutat compartit pels veïns i veïnes i per tots els actors socials que hi intervenen.

Després d'un any 2020 protagonitzat per la irrupció de la pandèmia de la Covid-19 i les seves conseqüències socials, sanitàries i econòmiques, la tasca i els esforços de l'Acord Ciutadà s'han centrat a pal·liar –en la mesura del possible– els efectes de l'emergència, així com en preparar-se per les conseqüències a mitjà i llarg termini que s'hauran d'afrontar.

La memòria 2020 de l'Acord Ciutadà, vol ser un reflex visual de l'activitat impulsada en el marc de l'Acord i fa una mirada panoràmica de les iniciatives i accions de les diferents Xarxes d'Acció, projectes en marxa i el conjunt d'actes i espais de debat promoguts.

Un any més, et convidem a donar un cop d'ull a la memòria i conèixer què hem fet i com s'ha adaptat al context excepcional que estem vivint



Índex

L'Acord Ciutadà

Pàg 5

Com s'organitza?

Pàg 8

Les Xarxes d'Acció

Pàg 10

L'activitat de l'Acord Ciutadà

Pàg 38

L'Estratègia d'inclusió i de reducció de les desigualtats socials

Pàg 40

Comuniquem-nos

Pàg 43

L'Acord Ciutadà

L'Acord Ciutadà per una Barcelona Inclusiva és l'espai de participació, de coproducció entre la iniciativa pública i social i d'acció conjunta entre institucions i organitzacions de la ciutat que treballen per construir una Barcelona més inclusiva i amb una qualitat de vida millor per a tothom.

És un espai específic de governança democràtica, que té com a objectiu millorar la capacitat d'organització i acció de la ciutat.

L'Acord Ciutadà té dues grans finalitats:

.1

Coordinar un procés d'organització social basat en els valors de coneixement mutu, confiança, legitimitat de les diferents alternatives, cooperació i compromís ciutadà.

.2

Millorar la capacitat de resposta del conjunt de la ciutat per fer front als desafiaments socials.

Valors:

_convivència

_cooperació

_cohesió social

_creativitat

_comunitat

_governança democràtica

_treball en xarxa

_qualitat del treball

Nombre d'entitats:

776



Temàtica entitats i institucions
membres de l'Acord:



*Educació,
docència
i formació*
243



Salut
184



*Àmbit
comunitari
i veïnal*
169



*Treball/
ocupació*
164



Lleure
146



Cultura
135



Immigració
126



Gènere
103



Habitatge
84



Dependència
72



Esport
58



Medi ambient
54



*Economia
i empresa*
49







Drogodependència
41














Altres
176



Col·lectius destinataris de l'acció de les entitats:

	168 Dones
	156 Famílies
	39 Gais, lesbianes, homes i dones transsexuals i bisexuals
	149 Gent gran
	231 Infància i joventut
	161 Persones amb discapacitat
	90 Persones amb trastorns de salut mental
	77 Persones aturades
	56 Persones drogodependents
	217 Persones en risc d'exclusió social
	159 Persones immigrades
	74 Persones sense llar
	262 Població en general
	109 Altres

Àmbit territorial d'actuació de les entitats:

	343 Catalunya
	117 Espanya
	142 Àrea Metropolitana de Barcelona
	223 Barcelona ciutat
	56 Ciutat Vella
	23 Gràcia
	30 Eixample
	31 Horta-Guinardó
	17 Les Corts
	28 Nou Barris
	30 Sant Andreu
	28 Sant Martí
	32 Sants-Montjuïc
	20 Sarrià-Sant Gervasi
	181 Sense especificar

Com s'organitza?

Consell de la Governança

És l'òrgan executiu i de gestió de l'Acord, l'espai on es dissenyen les línies estratègiques i d'actuació.

Objectius:

- Aprovar les directrius i la programació anual.
- Adoptar les mesures necessàries per assolir les fites de l'Acord.
- Impulsar i aprovar declaracions i/o posicionaments de l'Acord.
- Validar les decisions, els projectes i les propostes presentades per les comissions al Consell de Governança.

27 Entitats i organitzacions

13 Xarxes d'acció



Comissió d'Acció

És l'espai estratègic i operatiu permanent del Consell de la Governança per garantir el dinamisme, el bon funcionament i l'impuls de l'Acord.

Objectius:

- Preparar i aprovar inicialment tots aquells temes que fan referència a les competències del Consell de Governança.
- Estudiar i desenvolupar temàtiques vinculades a l'àmbit social a la ciutat, redactar informes, fer propostes per dinamitzar l'Acord, organitzar jornades i actes, impulsar noves comissions, etc.

12 Entitats i organitzacions

3 Xarxes d'acció



L'Assemblea 2020 va tenir lloc digitalment el 13 de maig de 2020 i hi van participar 104 persones

Taula de Coordinació de Xarxes

És l'espai de coordinació horitzontal entre els òrgans de govern i les Xarxes d'Acció de l'Acord. La Taula està formada pels referents municipals de les Xarxes d'Acció, un representant d'una entitat de cada una de les xarxes i representants de la Comissió d'Acció.

Objectiu:

- El seu objectiu és millorar les capacitats de relació, interacció i coordinació entre les xarxes.

13 | Xarxes d'acció

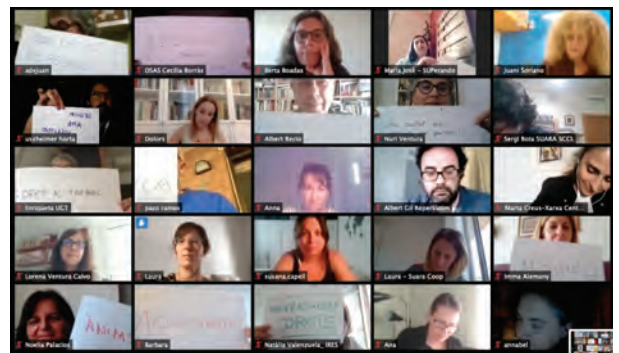


Assemblea

És la trobada anual en sessió plenària de totes les entitats i institucions de l'Acord on es rendeixen comptes de la feina feta el darrer any i s'acorden les línies de treball del següent curs.

Objectius:

- Fer balanç de l'activitat impulsada per l'Acord Ciutadà durant l'any.
- Debatre i aprovar el full de ruta pel següent curs.
- Explicar les noves Xarxes d'Acció i nous projectes que s'està impulsant.
- Exposar i debatre amb les organitzacions de l'Acord sobre temes clau per la inclusió social i la reducció de les desigualtats socials.



Les Xarxes d'acció

Les Xarxes són la força i el motor de l'Acord.

Estan integrades per entitats, organitzacions i institucions de la ciutat que comparteixen unes finalitats i metodologies concretes, per tal de cooperar i dirigir el treball compartit cap a objectius estratègics i operatius comuns.

La seva tasca genera:

- Multiplicació de recursos
- Generació de confiança i coneixement mutu
- Cooperació i col·laboració
- Creació d'espais de treball singulars i eficaços que prèviament no existien a la ciutat

Nombre de xarxes:

13

XAPSL

Xarxa d'Atenció a Persones Sense Llar
BARCELONA

XCO

Xarxa de Centres Oberts
BARCELONA

XENU:ST

Xarxa d'Empreses Nous Usos Socials del Temps
BARCELONA

XAAPIB

Xarxa d'Acollida i Acompanyament a Persones Immigrants a Barcelona

XHIB

Xarxa d'Habitatges d'Inclusió de Barcelona

XSFC

Xarxa pel Suport a les Famílies Cuidadores
BARCELONA

XBCN-R

Xarxa Barcelona Resilient

XDI

Xarxa dels Drets dels Infants
BARCELONA

XIB

Xarxa per a la Inclusió Laboral de Barcelona

XCAC

Xarxa per una Ciutadania Activa i Compromesa
BARCELONA

XDAA

Xarxa pel Dret a una Alimentació Adequada
BARCELONA

XAVI

Xarxa d'Accessibilitat i Vida Independent
BARCELONA

XPC

Xarxa de Prevenció i Convivència
BARCELONA



Entitats i organitzacions que participen a les xarxes d'acció

XAPSLL	34	
XCO	26	
XENUS:ST	133	
XAAPIB	165	
XSFC	24	
XHIB	46	
XDI	21	
XIB	11	
XBCN-R	10	
XCAC	14	
XDAA	20	
XAVI	66	
XPC	34	

Nombre total d'entitats i organitzacions que participen a les xarxes:

604

Xarxa d'Atenció a Persones Sense Llar



Any:

2005



Nombre d'entitats i organitzacions:

34

Atendre les necessitats integrals de les persones en situació d'exclusió o vulnerabilitat residencial.



Objectius:

- Sensibilitzar la població en general sobre la situació del sensellarisme i fer denúncia de les situacions que vulneren el dret a un habitatge digne.
- Seguir definint el model Barcelona d'Atenció a Persones sense llar.
- Compartir la informació dels serveis i recursos, així com de les necessitats de les persones ateses i de les respostes que es donen des de les entitats.



*Pàgina web del recompte 2020
www.recompte.barcelona*



L'edició del Recompte 2020 va comptar únicament amb el recompte de persones allotjades en els equipaments de la Xarxa



*Participem a la jornada
“Habitatge i sensellarisme a
Barcelona: anàlisi i reptes”*



*Avaluació del Pla de Lluita
contra el Sensellarisme
2016-2020*



Pla de treball 2021:

- Recompte de persones sense llar 2021.
- Publicació de l'informe de famílies en situació de sense llar, en col·laboració amb la Universitat de Barcelona.
- Sistematitzar un model d'intervenció social propi per atendre a les persones sense sostre i sense llar a la ciutat.
- Treballar en un marc d'actuacions conjuntes en relació amb el pròxim Pla de lluita sensellarisme.
- Instar a la Generalitat a què aprovi i implementi l'estratègia catalana d'abordatge del Sensellarisme.

Xarxa de Centres Oberts d'Atenció a la Infància i l'Adolescència



Any:

2006



Nombre de Centres Oberts:

26

Millora de l'atenció socioeducativa a infants i adolescents i les seves famílies, especialment de les més vulnerables.

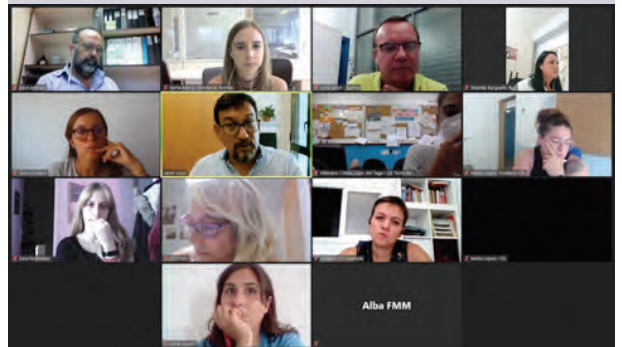


Objectius:

- Avançar en la definició de criteris i orientacions per definir un model de centre obert per a la ciutat de Barcelona.
- Crear un llenguatge i una cultura compartida a partir de l'intercanvi de coneixements i perspectives sobre la realitat en la que s'incideix i s'actua.
- Compartir coneixement i experiències sobre temes d'interès comú.



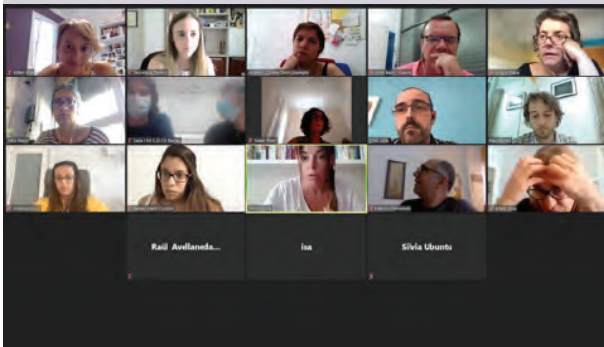
Sessió de treball presencial amb la Comissió de referents de la Xarxa



Coordinem el projecte "Estem en Xoc" de suport emocional i relacional a famílies, infants i adolescents atesos als Centres Oberts



Sessió de treball de revisió i contrast del monogràfic sobre el treball amb les famílies



Presentem el projecte d'acompanyament socioemocional per equips de Centres Oberts



Pla de treball 2021:

- Implementar el model per l'abordatge de la salut sexual als Centres Oberts de Barcelona. Model elaborat pel Centre Jove d'Atenció a les Sexualitats (CJAS).
- Abordar la Capacitació i Acompanyament als Centres Oberts de la ciutat de Barcelona: projecte SENTIR (Fundació Nous Cims i SEER).
- Coordinar i vincular els Centres Oberts amb el Konsulta'm: Metodologia i previsió de futur.
- Abordar la temàtica de salut mental i benestar emocional amb els Centres Oberts. Establir col·laboracions amb el Departament de Salut de l'Ajuntament de Barcelona (cont.).
- Participar al projecte de promoció de la Salut Bucodental: "Bon dia, Somriu".

Xarxa d'Empreses en NUST – Nous Usos Socials del Temps



Any:

2006



Nombre d'empreses i organitzacions:

133

Facilitar una millor gestió del temps i conciliació i corresponsabilitat en la vida laboral, familiar, personal i social. La Xarxa NUST s'emmarca en el Pacte del Temps de Barcelona, un compromís de ciutat per una organització del temps més saludable, igualitària i eficient.



Objectius:

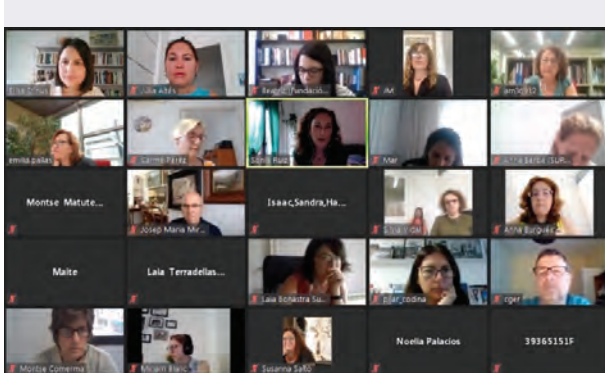
- Reconèixer i promoure la tasca de les empreses compromeses amb facilitar l'harmonització del temps en la seva organització.



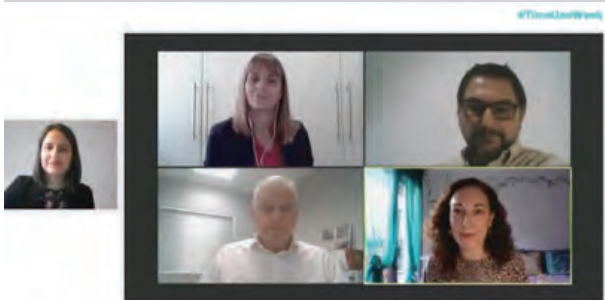
Jornada virtual “El futur del temps de treball”



Sessió de balanç i intercanvi dels aprenentatges i avenços de la 2a edició del Programa de mentoria



Taller virtual “Teletreball en temps de COVID-19 i més enllà”



Debat virtual sobre el dret a la desconexió digital a les empreses

- Intercanviar i difondre coneixements i experiències entre empreses i organitzacions en l'àmbit de la gestió del temps i la conciliació, presencial i virtualment.
- Sensibilitzar la societat i fer visible el treball realitzat per les empreses i organitzacions amb el Premi Barcelona a l'Empresa Innovadora en Organització i Usos del Temps.



Pla de treball 2021:

- Jornada anual i acte de lliurament del Premi Barcelona a l'Empresa Innovadora en Organització i Usos del Temps desena edició.
- Commemoració del quinze anys de la Xarxa NUST.
- Participar a la 43a edició del Congrés Internacional IATUR a Barcelona.
- Participar a la *International Time Use Week 2021*.
- Tercera edició del Programa de mentoria.

Xarxa d'Acollida i Acompanyament a Persones Immigrants



Any:

2007



Nombre d'entitats i organitzacions:

165

Treballar en coordinació per afavorir la igualtat d'oportunitats, la convivència i la cohesió social a Barcelona, a partir del suport i el treball conjunt amb les entitats membres, procurant una màxima cobertura territorial i de necessitats, així com una eficaç i eficient mobilització de recursos.

Garantir que les persones immigrades adquireixin progressivament els recursos socials necessaris per desenvolupar-se de manera autònoma i en igualtat d'oportunitats a Barcelona.



Guies d'acollida de butxaca, editades en diferents idiomes amb els vuit passos bàsics que ha de seguir una persona quan arriba a la ciutat de Barcelona

XAAPIB

Xarxa d'Acollida
i Acompanyament
a Persones Immigrants
a Barcelona



Objectius:

- Coordinar, dinamitzar i fomentar la implicació i la corresponsabilització entre els agents socials que treballen en l'àmbit de l'acollida i la igualtat d'oportunitats de la població immigrada a la ciutat.
- Mantenir i ampliar la xarxa, potenciar el coneixement mutu i la interrelació, generant sinèrgies i afavorint la posada en comú de bones pràctiques, la complementarietat en els projectes, la recerca de millores metodològiques, la millora de la qualitat en el treball, i la complementarietat amb l'acció de l'Administració, amb criteris de ciutat.
- Suport econòmic i tècnic a les entitats que ofereixen serveis d'acollida i acompanyament a persones immigrades.
- Edició i publicació de materials de suport: manuals, guies o altre material informatiu.
- Formació tècnica de professionals de les entitats.



Xarxa pel Suport a les Famílies Cuidadores



Any:

2008



Nombre d'entitats i organitzacions:

24

Treballar per tal que totes les persones que cuiden familiars malalts o dependents rebien el suport que necessiten i el reconeixement que mereixen.



Objectius:

- Conèixer i donar a conèixer aquesta realitat a la ciutadania: volem donar a conèixer una realitat que afecta a moltes per-sones. Donar visibilitat a la tasca de les persones que cuiden els seus familiars i promoure el reconeixement públic de la seva contribució.
- Defensar el dret de les famílies a cuidar: volem difondre els seus drets i incorporar les seves necessitats a



Utilitzem les xarxes socials per difondre recomanacions pel benestar emocional de les persones cuidadores durant el confinament



*Presentem la Xarxa i l'Estratègia de Ciutat a la
Excma. Sra. Irene Montero
Ministra d'Igualtat*



l'agenda pública i fer que les polítiques sanitàries i socials les tinguin presents.

- Donar a conèixer les organitzacions de suport: volem facilitar informació sobre les entitats que ofereixen serveis d'acollida i orientació a les famílies; que les connecten amb altres i estan al seu costat per ajudar-les a afrontar aquesta situació.



Pla de treball 2021:

- Impuls a la programació d'activitats i recursos de suport en línia: col·laboració amb el centre de recursos de suport emocional "Cabàs Emocional".
- Disseny i impuls del cicle de seminaris web: Acompanyar en temps de distància. Intercanvi d'orientacions per donar suport emocional a les persones cuidadores en situació de distanciament social i identificació de bones pràctiques en la utilització de metodologies i eines digitals.

Xarxa d'Habitatges d'Inclusió de Barcelona



Any:

2010



Nombre d'entitats i organitzacions:

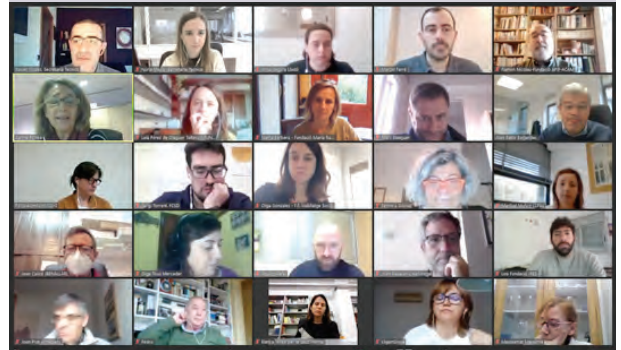
46

Reflexió i coordinació del conjunt d'agents que treballen en l'àmbit dels habitatges d'inclusió, per fomentar la seva complementarietat i l'acció conjunta.



Objectius:

- Millorar l'accés als habitatges d'inclusió de les persones en risc d'exclusió.
- Disposar de major coneixement dels recursos residencials per a la inclusió social que hi ha a la ciutat de Barcelona.
- Facilitar la coordinació general de tots els actors implicats en els processos d'inclusió per afavorir un millor seguiment social de les persones en risc d'exclusió.



La Xarxa repassa l'activitat impulsada durant l'any 2020



Presentem i avaluem el document "Cens d'habitatges i avaluació de necessitats de l'any 2019"



Pla de treball 2021:

- Fer difusió dels resultats del Cens d'Habitatges d'Inclusió Social, posar en valor la tasca de la XHIB i més concretament els habitatges d'inclusió com a recurs a la ciutat.
- Reflexionar entorn els principals reptes i problemàtiques que es troben les entitats sobre el marc legal/contractual dels habitatges d'inclusió i fer propostes normatives, així com compartir coneixements i bones pràctiques relacionades amb l'habitatge social.
- Analitzar el tipus de sortides dels habitatges d'inclusió.
- Reprendre el treball del Grup de treball de marc legal, sobre fiscalitat, contractes de lloguer, cessió d'ús i múltiples formes de subarrendaments.
- Veure quin tipus de projecte de pisos compartits tenen les entitats de la xarxa, fer presentacions dels mateixos i veure quines són les millors pràctiques per si es pot fer un projecte conjunt.



Xarxa de Drets dels Infants



Any:

2011



Nombre d'entitats i organitzacions:

21

Enfortir les capacitats de la ciutat en la defensa i promoció dels drets dels infants en el marc de la Convenció sobre els Drets dels Infants, amb especial èmfasi en el dret a la participació.



Objectius:

- Sensibilitzar la població envers els drets dels infants i especialment promocionar el dret a la participació en el marc de la Convenció.
- Incidir en la confecció de les polítiques d'infància, vetllant pel compliment dels drets dels infants.



Makingoff del projecte "comViure" a l'INS Maria Espinalt del Poblenou



Estrenem el canal de youtube de la Xarxa



Save the Children, en representació de la Xarxa en la foto de la Declaració Institucional de l'Ajuntament de Barcelona en commemoració del Dia Internacional dels Infants



- Crear sinèrgies de formació i intercanvi de coneixements amb la finalitat d'enfortir la capacitat d'acció tant de la xarxa com de cada entitat en particular al voltant de la situació de la infància a la ciutat.



Pla de treball 2021:

- Desenvolupament de Projectes de promoció de la infància: com el programa "comViure" d'abordatge preventiu del Bullying de PDA Bullying a través d'eines de la creació audiovisual i el projecte "La ràdio: eina de participació" d'Intress.
- Celebrarem el 10è aniversari de la XDI amb activitats que ajudaràn a visibilitzar com han canviat els drets dels infants els últims deu anys. Posarem especial èmfasi en els drets dels infants a través d'un medi ambient saludable i de les accions relacionades com la "Vaga Escolar pel Clima" o els Objectius de Desenvolupament Sostenible amb mirada de futur.

Xarxa per a la Inclusió Laboral



Any:

2014



Nombre d'entitats i organitzacions:

11

Millorar la inclusió laboral de les persones amb discapacitat i/o amb trastorns de salut mental, a través del treball col·laboratiu i la gestió compartida entre l'IMPD i les entitats socials.



Objectius:

- Crear estratègies de treball conjunt públic-social, que millorin l'eficàcia i l'eficiència en la gestió de la inclusió laboral de persones amb discapacitat i/o amb trastorn de salut mental, en el mercat ordinari de treball.
- Establir aliances amb els agents implicats en la inclusió laboral i en l'accés a una contractació de qualitat.



Analitzem la situació de les persones treballadores, per donar-les suport durant aquest període



Creem tres vídeos i un document de suport dirigit a empreses i persones treballadores amb les mesures de seguretat per a la tornada al treball



Som finalistes al premi de la conferència europea de l'EASPD "Road to Employment"



Fem una crida el 1er de maig per la defensa del dret al treball de les persones amb diversitat funcional

XIB
Xarxa per a la
Inclusió Laboral
de Barcelona

- Incrementar i enfortir els coneixements dels equips, mitjançant l'intercanvi de bones pràctiques i de formació especialitzada.



Pla de treball 2021:

- Ampliació de les empreses a prospectar conjuntament (mitjana i gran empresa i empreses d'iniciativa social).
- Iniciar un cicle de trobades amb empreses en remot.
- Obtenir dades referents a Barcelona i Àrea metropolitana.
- Internacionalització de la XIB. Establir un grup de treball per accedir a la informació sobre projectes internacionals que siguin d'interès per al treball conjunt i les entitats, en col·laboració amb l'Àrea de planificació i avaluació de l'IMPD.
- Col·laboració amb Barcelona Activa pel que fa a l'accés a la formació de les persones amb discapacitat i/o amb trastorn de salut mental.

Xarxa Barcelona Resilient



Any:

2014



Nombre d'entitats
i organitzacions:

10

Construir una ciutat més resilient, que pugui donar una resposta eficaç, integral, coordinada i solidària, a les persones que viuen una situació traumàtica.



Objectius:

- Acompanyar i donar suport a les persones afectades d'incidents crítics, especialment a les més vulnerables a passar el moment traumàtic minimitzant l'impacte que aquest tindrà sobre les seves vides.
- Oferir a les persones/famílies afectades per incidents crítics una atenció integral al llarg dels seu procés de dol.



*Emprenem accions conjuntes
en línies de treball comunes*



*Reestablim els objectius
de la Xarxa*



- Promoure accions preventives sobre resiliència a la Ciutat.
- Promoure accions formatives sobre fets traumàtics i procés de dol.



Pla de treball 2021:

- Acompanyar i donar suport a les persones afectades d'incidents crítics, especialment a les més vulnerables a passar el moment traumàtic amb el mínim cost emocional.
- Oferir a les persones/famílies afectades per incidents crítics una atenció integral al llarg del seu procés de dol, treballant de forma conjunta entre l'Ajuntament de Barcelona (CUESB), les ONG, Associacions, GAM i GSM, membres de la xarxa.
- Establir accions preventives de ciutat i la formació general de la població.
- Promoure espais de diàleg i intercanvi d'experiències entre el conjunt d'actors que donen suport a les persones en el seu procés de dol.



Xarxa per una Ciutadania Activa i Compromesa



Any:
2018



Nombre d'entitats
i organitzacions:
14

Promoure una ciutadania més activa i compromesa, comunicant i apropant al conjunt de la ciutadania els diferents projectes vinculats a la inclusió social que es desenvolupen a la ciutat de Barcelona.



Objectius:

- Difondre el concepte de "ciutadania activa i compromesa".
- Incrementar la participació de la ciutadania en projectes de les entitats i organitzacions que treballen per una Barcelona Inclusiva.



Lliurem els Actius per reconèixer l'esforç per promoure una ciutadania activa i compromesa



Actius
de l'Acord



Presentació dels projectes de les entitats de la Xarxa



Reunió de les entitats de la Xarxa



- Donar suport al conjunt d'accions de ciutadania activa, de bon veïnatge o de caràcter cívic, que contribueixen a millorar la convivència, així com als projectes o xarxes comunitàries ciutadanes que contribueixen a generar vincles ciutadans i relacions socials de proximitat.



Pla de treball 2021:

- Promoció de la Xarxa.
- Consolidació del programa "Actius de l'Acord".
- Preparació i celebració de l'Àgora Ciutadana 2021.
- Impuls del Pla d'Actuació de l'Acord Ciutadà (PAAC 2020-2022).

Xarxa pel Dret a una Alimentació Adequada



Any:
2018



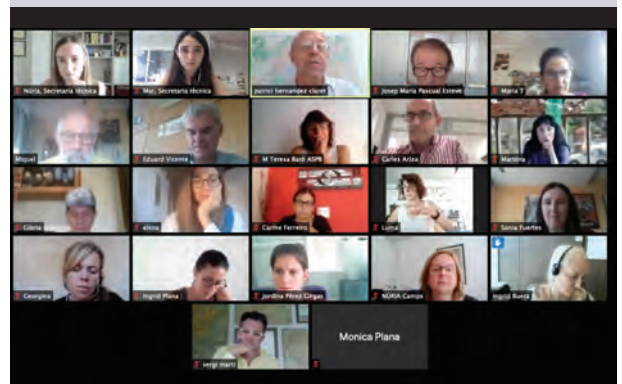
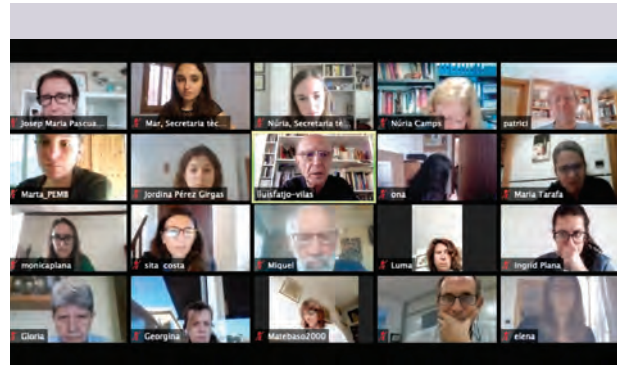
Nombre d'entitats
i organitzacions:
20

Garantir el dret a una alimentació adequada a la ciutat de Barcelona.



Objectius:

- Dur a terme un abordatge integral, inclús i normalitzat del dret a l'alimentació, que promogui l'autonomia i l'apoderament de les persones.
- Fer front al malbaratament avançant en la reorientació de les polítiques d'aprofitament alimentari.



Reunions de treball de les entitats de la Xarxa



Pla de treball 2021:

- Impulsar i desenvolupar projectes col·laboratius entre entitats de la Xarxa.
- Identificar i promocionar projectes que s'estan impulsant al territori per poder crear sinèrgies i projectes conjunts.
- Promocionar posicionaments, declaracions i accions de sensibilització i promoció del dret a l'alimentació adequada.
- Promocionar propostes alternatives al sistema d'aplicació dels Fons d'Ajuda Europeus a les persones més desafavorides (FEAD) per al període 2021-2027.
- Promocionar la Capitalitat mundial de l'alimentació sostenible 2021.
- Aterrar al territori les accions i iniciatives d'àmbit alimentari.
- Seguiment i coordinació del Programa Alimenta.
- Participació al Pla d'Actuació de l'Acord Ciutadà (PAAC 2020-22)



Xarxa d'Accessibilitat i Vida Independent



Any:

2019



Nombre d'entitats
i organitzacions:

66

Promoure la transformació social a la ciutat i donar resposta per a la plena inclusió i al dret a una vida digna de les persones amb diversitat funcional.



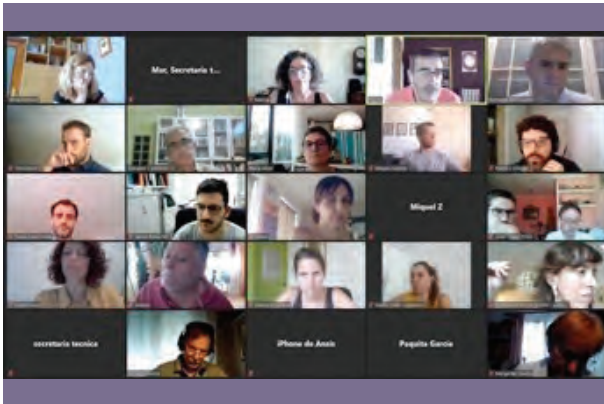
Objectius:

- Aconseguir l'accessibilitat universal en els espais públics, equipaments i serveis de la ciutat.
- Treballar per a una vida autònoma que comporti també l'accés a l'habitatge.
- Garantir el dret al lleure i l'oci des del punt de vista de la inclusió social.



Participem al treball de camp als Mercats Municipals de la Concepció, Sarrià, Hostafrancs i Sants per detectar les dificultats d'accessibilitat i idear solucions tipus que en bona mesura ja han estat detectades a la fase de diagnòstic del Pla d'Accessibilitat Universal de Barcelona 2018-2026





Participem al taller d'habitatge, sobre les condicions bàsiques d'accessibilitat i adaptabilitat per a totes les persones en les noves promocions públiques d'habitatge a Barcelona



Pla de treball 2021:

- Desenvolupar el projecte Adolescència, Joventut i Lleure en Valors de Base Comunitària, sobre inclusió d'infants i adolescents amb diversitat funcional en l'educació en el lleure de la ciutat.
- Participar en la producció del projecte de Superilles de Barcelona i la definició de les Plataformes Úniques.
- Contribuir a definir els criteris d'accessibilitat en les noves promocions d'habitatge de l'Ajuntament de Barcelona.
- Aprofundir en propostes d'acompanyament i formació en tecnologies digitals a les famílies que tenen cura de persones amb diversitat funcional.

Xarxa de Prevenció i Convivència



Any:

2019



Nombre d'entitats
i organitzacions:

34

Establir diagnòstics i actuacions preventives en els problemes de seguretat referits a les TIC i joves a la ciutat de Barcelona.



Objectius:

- Disseny d'uns criteris unificats per a les famílies, escoles i administració pública sobre l'ús de les TIC en infants, adolescents i joves.
- Identificar els riscos que apareixen, entenent els potencials problemes vinculats a les TIC, com a símptomes i no com a causes.
- Identificar reptes per les famílies, els professionals, la societat en general, i alhora replantejar com escoltem i fem protagonistes als joves i adolescents.



Entrevistem a persones de l'àmbit escolar per conèixer la problemàtica, així com les diferents opinions que genera l'ús l'aparell mòbil als centres educatius

Realitzem del document "Dispositius mòbils i socialització a Barcelona" el debat i analitzem entre els membres de la Xarxa



Pla de treball 2021:

- Continuar en la recerca sobre fonts i experiències sobre l'ús de les TIC i, en concret, l'ús de l'aparell mòbil a les escoles.
- Sumar nous membres a la xarxa de prevenció amb expertesa en aquesta matèria.
- Consensuar propostes per tal d'aconseguir arribar a uns criteris unificats en l'ús de l'aparell mòbil als centres escolars, els quals puguin plasmar-se en una proposta de recomanacions i bones pràctiques.



L'Activitat de l'Acord Ciutadà



Vam iniciar l'any al Teatre Lliure de Gràcia amb la celebració de la Jornada "La cultura: eina de reducció de les desigualtats socials", que tenia com a objectiu reivindicar el paper de la cultura en els processos d'inclusió i establir vincle amb els actors culturals de la ciutat per afrontar els reptes socials de la cultura i les cultures

La Jornada va incloure diverses mostres culturals inclusives, com obres teatrals, actuacions musicals i peces audiovisuals

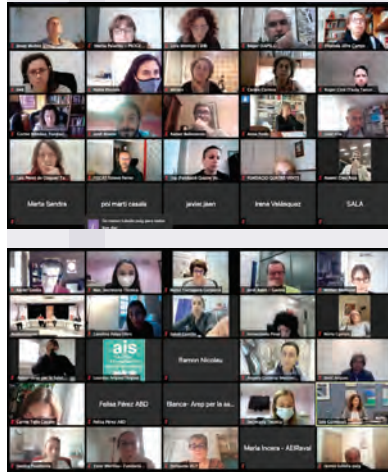


Amb l'arribada de la pandèmia de la Covid-19 es va impulsar "l'Espai de Creativitat", amb l'objectiu de difondre pràctiques de les organitzacions de la ciutat per superar de forma creativa les dificultats originades per la situació de confinament. En total, es van compartir amb l'Acord Ciutadà 63 iniciatives creatives

Espai de Creativitat

acord
Ciutadà
per una
Barcelona
Inclusiva

L'avaluació i la reprogramació de l'Estratègia d'inclusió i reducció de les desigualtats socials va finalitzar amb la jornada de treball celebrada a l'octubre. L'acte virtual va servir per exposar els resultats de l'avaluació, presentar la proposta de reprogramació i treballar conjuntament en el Pla d'Actuació de l'Acord Ciutadà (PAAC 2020-22)



El pla té com a objectiu superar el retrocés en la reducció de les desigualtats socials que ha suposat la irrupció de la pandèmia de la Covid-19

Vam acabar l'any presentant l'informe "Exclusió Residencial a la Regió Metropolitana de Barcelona", que fa una radiografia de la situació de la Regió Metropolitana en matèria d'habitatge i inclusió social



L'Estratègia d'inclusió i de reducció de les desigualtats socials

L'Estratègia parteix d'un model de ciutat que vol garantir que l'any 2030 s'hagi avançat substancialment en drets socials perquè Barcelona sigui:



Una ciutat socialment justa



Una ciutat habitable i acollidora



Una ciutat educadora

Aquesta visió s'articula a través de

5 línies estratègiques d'acció:

i el compromís de:

1.

Reduir la desigualtat en la distribució de la renda i garantir els drets socials

2.

Incrementar l'equitat educativa i les oportunitats formatives i culturals



Entitats i organitzacions socials:

122



Xarxes d'acció de l'Acord:

7



Una ciutat
feminista

Una ciutat
saludable que
té cura de
tothom

Una ciutat que
s'adapta al
canvi climàtic

Una ciutat innovadora,
einentment urbana
i amb una societat civil
cohesionada

3.

Enfortir i articular
els serveis i les
xarxes relacionals
i comunitàries

4.

Eliminar
l'estigmatització
i la segregació
social

5.

Disminuir les
desigualtats
socials territorials



Departaments, districtes o altres organismes de l'administració pública:

38

Pla d'Actuació de l'Acord Ciutadà

Fruit del procés d'avaluació i reprogramació de l'Estratègia per adaptar-la al context actual, neix el Pla d'Actuació de l'Acord Ciutadà (PAAC 2020-22).



Alineats amb els objectius i termini dels Objectius de Desenvolupament Sostenible de l'ONU previstos per a l'any 2030

El PAAC es basa en:



Fem que es faci

El compromís de l'Acord en treballar perquè els objectius i les propostes de recuperació social siguin assumides pels principals actors de la ciutat.



Fem coproducció

La determinació de l'Acord en treballar en xarxa i de manera coproduïda per impulsar projectes i accions amb un impacte social clar.

Per aconseguir 4 objectius i 14 projectes impulsors.

Objectius:

1.

Frenar l'extensió de la pobresa i la seva feminització.

2.

Reduir l'extensió de les desigualtats socials i enfortir la convivència i col·laboració entre els sectors vulnerables.

3.

Enfortir el sistema de benestar i promoció social per a tothom.

4.

Generar vincles i cultura de col·laboració social i comunitària.

L'avaluació i reprogramació de l'Estratègia ha impulsat la reflexió al voltant de les 12 fites concretes que es vol assolir l'any 2030 per aconseguir el model social de ciutat. Per això hem comptat amb les perspectives de diverses persones especialistes en cadascuna d'elles. Pots veure les seves opinions i consultar més informació sobre l'Estratègia i el Pla d'Actuació de l'Acord Ciutadà (PAAC 2020-22) al web:

www.bcn.cat/barcelonainclusiva/ca/estrategiainclusio.html

Comunicació de l'Acord Ciutadà

Recorda, pots trobar més informació:

Al web:

www.bcn.cat/barcelonainclusiva



A Twitter i Facebook a través de l'usuari:

[@AcordCiutada](https://twitter.com/AcordCiutada)

i el hashtag:

[#BCNinclusiva](https://twitter.com/hashtag/BCNinclusiva)



I al butlletí!

www.bcn.cat/barcelonainclusiva/ca/butlleti.html

Enguany hem conegut l'opinió de:

1. *Carolina Alejo i Sílvia Elgarrista*, Marge Contemporani.
2. *Cristina Maragall i Sandra Poudevida*, Fundació Pasqual Maragall i Xarxa pel Suport a Famílies Cuidadores.
3. *Mariona Ortiz*, Pont Alimentari i Xarxa pel Dret a una Alimentació Adequada.
4. *Dolors Liria*, COPC.
5. *Roger Fe*, Fundació Assís i Xarxa d'Atenció a Persones Sense Llar.
6. *Maria Cabré*, Aura Fundació i Xarxa d'Inclusió Laboral.
7. *Amèlia de Juan*, Càritas Diocesana de Barcelona.
8. *Adrià Jurado*, Associació Educativa Integral del Raval i Xarxa de Centres Oberts.
9. *Enriqueta Duran*, UGT.
10. *Xavier Villarejo*, Fundació Ared i Xarxa pel Dret a una Alimentació Adequada.
11. *Elisa Gutiérrez*, ABD i Xarxa per una Ciutadania Activa i Compromesa.

Llistat d'entitats de l'Acord

9Barritza't • A Granel, SCCL • Abrazo Cultural • Accem • Accent Social • Acció contra la Fam - Acción contra el Hambre • Acció contra la Violència Domèstica • Acció Escolta de Catalunya • Acció Inicatives Socials • Acció Social Montalegre • ACELL, Federació Catalana d'Esports per a Disminuïts Psíquics • Actua, SCCL • Acupuntura per al Món • Adamujer (Asociación de Defensa y Asesoramiento de la Mujer y su Familia) • Adoratrius - SICAR cat • AEC Gris Fundació Privada • AESCO (América, España, Solidaridad y Cooperación) • AFEV • Agape • Agència d'Ecologia Urbana de Barcelona • Agència de Salut Pública de Barcelona • Agrupació d'Aules de Formació Permanent per a la Gent Gran de Catalunya • Agrupació Excursionista "Catalunya" • Agrupació Gent Gran Trinitat Vella • Ajuntament de Barcelona • Alencop, SCCL • Alzheimer Catalunya • Amics de l'Ecologia de Barcelona • Amics del Moviment Quart Món Catalunya • Apartments You Stylish Barcelona • Aprenem Barcelona • Aprenem, Associació per a la Inclusió de les Persones amb TEA • Aprise Catalunya El • APROAPE, Associació de Professionals en el Treball de Proximitat amb Persones Vulnerables • Apropem-nos • Àrea de Polítiques Socials d'Habitatge • Artibarrí • Associació Cultural El Mirador • Asociación de Orientación Mujeres Migrantes en Cataluña • Asociación África-América-Europa de Regiones y Ciudades (AERYC) • Asociación Casa Candela • Asociación Casal Colombiano • Asociación Conecta Migraciones • Asociación Cultural de Capoeira Angola Vadição • Asociación DARNA Centro Intercultural e Iniciativa Ciudadana • Asociación de Ayuda a la Mujer La Pizarra de Raimunda • Asociación de Capoeira Banzo de Senzala • Asociación de Economía Humana • Asociación de Familiares Valldaura • Asociación de Musicoterapeutas, Arteterapeutas y Danzaterapeutas de Europa • Asociación de Prejubilados y Jubilados de SEAT • Asociación de Servicio Integral Sectorial para Ancianos • Asociación de Trastorno Obsesivo Compulsivo para Afectados y Familiares • Asociación de Uruguayos en Catalunya • Asociación Empresarial para América Latina • Asociación Intercultural Nakeramos • Asociación Jubilados y Pensionistas de Renfe en Cataluña • Asociación LáPIZ • Asociación MATA • Asociación Neurociencia Barcelona • Asociación Nueva Imagen • Asociación Pequitos • Asociación Proyecto Ajet • Asociación Social Yaya Luisa de Barcelona • Asociación Uruguayo Catalana Los Botijas • ASPASIM • Assistència i Gestió Integral • Associació ACIDH • Associació Afibrocat • Associació Almohada del Corazón Barcelona • Associació Arep per la Salut Mental • Associació Arkhé • Associació Asperger Catalunya • Associació ATRA • Associació AUNAR • Associació Benestar i Desenvolupament • Associació Bona Voluntat en Acció • Associació Can Ensenya • Associació Capoeira Angola Poble Sec • Associació Carmel Amunt • Associació Casal Infantil La Mina • Associació Catalana "La Llar" de l'Afectat d'Esclerosi Múltiple • Associació Catalana d'Orientació Escolar i Professional • Associació Catalana de Brigadistes a Nicaragua - Sandino • Associació Catalana de Familiars i Malalts d'Esquizofrènia • Associació Catalana de Gossos d'Assistència • Associació Catalana de l'Hemofília • Associació Catalana de Llevadores • Associació Catalana de Persones amb Accident Cerebral • Associació Catalana de Persones amb Malalties Neuromusculars • Associació Catalana de Psicopedagogia i Orientació • Associació Catalana de Residents Senegalesos • Associació Catalana Nabiu • Associació Catalana per al Parkinson • Associació Catalana per la Infància Maltractada • Associació Catalana per la Integració d'Homosexuals, Bisexuals i Transsexuals Immigrants • Associació Catalana per la Síndrome de Fatiga Crònica • Associació Catalana Pro Persones amb Sordceguesa • Associació Catalana Síndrome X Fràgil • Associació Catalana de Traumàtics Cranio-Encefàlics • Associació Catnova • Associació Cedre per a la Promoció Social • Associació Centre d'Higiene Mental Les Corts • Associació CIC (Cultura-Informació-Cristianisme) • Associació Cívica La Nau • Associació Coordinadora per a l'Ancianitat • Associació Coravis • Associació Cre-Art-Sants • Associació Cultura i Oci Tercera Edat • Associació Cultural Ateneu del Raval • Associació Cultural Catalanopolonesa • Associació Cultural elParlante • Associació Cultural i Solidària de Capoeira Angola de Catalunya • Associació Cultural Idara Minhaj ul Quran (Vía de Paz) • Associació Cultural

Recreativa Germanor de Jubilats i Pensionistes • Associació Cultural Univers Àgatha Autisme • Associació Cultural Urbana • Associació d'Afectades d'Endometriosis de Catalunya • Associació d'Afectats de Retinosi Pigmentaria de Catalunya • Associació d'Ajuda als Toxicòmans • Associació d'Alumnes del Ferran Tallada • Associació d'Ecologistes de Barcelona • Associació d'Enginyers Industrials de Catalunya • Associació d'Iniciatives Solidàries • Associació d'Usuaris de Bancs, Caixes i Assegurances de Catalunya • Associació de Bipolars de Catalunya • Associació de Botiguers i Veïns Baix Carmel • Associació de Cardiopaties Congènites • Associació de Comerciants i Veïns del Carrer Cera • Associació de Consumidors de Mitjans Audiovisuals de Catalunya • Associació de Cuidadors Familiars • Associació de Dones Elisenda de Montcada • Associació de Dones no Estàndards • Associació de Dones Palas Atenea de Barcelona • Associació de Familiars de Malalts d'Alzheimer de Barcelona • Associació de Familiars i Amics de Nens Oncològics de Catalunya • Associació de Familiars i Amics de Persones Afectades de Malaltia Mental • Associació de Familiars Malalts Mentals de Catalunya • Associació de Famílies Lesbianes i Gais • Associació de Gent Gran Jubilats del Barcelonès • Associació de Joves Estudiants de Catalunya • Associació de la Paràlisi Cerebral • Associació de Mares i Pares d'Alumnes de l'Escola Pau Casals de Gràcia • Associació de Paràlisi Cerebral Camí • Associació de Pares i Mares de Nens/es amb Dificultats Especials • Associació de Pensionistes i Jubilats La Sedeta • Associació de Professionals de la Mediació de Conflictes de Catalunya • Associació de Serveis Personalitzats d'Atenció a la Infància i les Famílies • Associació de Suport a Organitzacions Xilenes • Associació de Treballadors Marroquins de Catalunya • Associació de Veïns de Sant Gervasi Sud • Associació de Veïns del Barri de Navas • Associació de Veïns i Comerciants La Taula del Raval • Associació de Veïns i Veïnes de Coll- Vallcarca • Associació de Veïns i Veïnes de l'Esquerra de l'Eixample • Associació de Veïns i Veïnes de La Sagrera • Associació de Veïns i Veïnes del Racó de Les Corts • Associació de Veïns i Veïnes, Centre Social Can Peguera • Associació de Veïns pel Benestar Ciutadà • Associació del Casal de la Gent Gran de la Verneda Alta • Associació Departament d'Estudis dels Medis Actuals • Associació Diomira • Associació Discapacitat Visual Catalunya: B1+B2+B3 • Associació Dit i Fet • Associació Dones Juristes • Associació d'Amputats Sant Jordi • Associació EA3.CAT • Associació Educació i Lleure Ubuntu • Associació Educativa Integral del Raval • Associació Educativa Tropezando con Suerte • Associació Educativa Xera • Associació Egueiro • Associació El Món de Prop • Associació Enruta't • Associació Esclat • Associació Espigoladors • Associació Esplai L'Esquix • Associació Esportiva l'Eixample • Associació Exil • Associació Formació i Desenvolupament • Associació Gabella • Associació Gent Gran Bon Pastor • Associació Gogara pel Benestar Sexual i contra les Violències de Gènere • Associació Grup d'Amics Gais • Associació Independent de Dones de Barcelona • Associació Institut Genus • Associació Institut Promoció de la Cultura Catalana • Associació Intercultural Diàlegs de Dona • Associació In Via • Associació Josur Attawasol Intermediterrània • Associació Joventut Gitana del Raval • Associació Kiakahart • Associació LaFinKa Barcelona • Associació Les Corts per a la Inserció Laboral • Associació Lligam • Associació Maloka-Colombia • Associació Nacional per a Problemes del Creixement Crecer • Associació Noves Amistats • Associació Noves Vies • Associació Observatori del Tercer Sector i de la Societat Civil • Associació Oci Inclusiu SARÀU • Associació ONG Sonrisas d'Assua White Stars • Associació per a l'Estudi i la Promoció del Benestar Social • Associació per a la Creació d'Estudis i Projectes Socials • Associació per a la Mediació Intercultural i Social amb Immigrants • Associació per al Desenvolupament Cultural, Ambiental i Humà • Associació per la Cooperació i el Desenvolupament de la Dona • Associació per la Defensa de la Gent Gran • Associació per la Inserció Social i Laboral • Associació Per la Participació Acció i Movement Social • Associació per Residències Viudes de Metges • Associació Prevenció Violència de Gènere • Associació Professional per a la Promoció de la Cultura Social • Associació Prohabitatge • Associació Projecte NANA • Associació

Projecte Womba • Associació ProPer • Associació Punt de Referència • Associació Quetzal • Associació Rauxa • Associació Salut i Família • Associació Sant Martí Esport • Associació Societat per a la Difusió de les Realitats Culturals Africanes • Associació Sociocultural La Formiga • Associació Sociocultural La Muga • Associació Solidària amb la Tercera Edat de Barcelona • Associació Som Grans • Associació SUPerando • Associació Supercuidadoras • Associació Talentia • Associació Tata Inti, Criança, Joc i Creativitat • Associació Teatral Mousiké • Associació Universitària Sin Vergüenza • Associació Voluntaris 2000 • Associació Wafae • Associació X 9 Barris • Associació Xarxa Renda Bàsica • Associació ACR Les Flors de Maig • Atenció i Investigació en Socioaddiccions • Atlàntida, Professionals per la Interculturalitat • Audiència Provincial de Barcelona • Aula d'Estudis Socials • Aula d'Extensió Universitària. A12 Estudis i Recerca Interuniversitària • Aula de Formació d'Adults Bon Pastor • Aula Oberta a Sants • Aules d'Extensió Universitària per a la Gent Gran de Barcelona • Autoritat Portuària de Barcelona • AV Sant Martí de Provençals • Avanti Avanti Estudio, SL • Aves-Grup de Dol • Awoopa! • Banay Espai Infanti i Familiar • Banc Farmacèutic • Banda i Majorets Triangle de Sants • Barcelona Activa SPM, SAU • BarcelonActua • Benito Menni, Complex Assistencial de Salut Mental • Betevé • Bidó de Nou barris (Ateneu Popular 9barris) • Càmera de Comerç del Perú en Europa • Cambra de la Propietat Urbana de Barcelona • Càmeres i Acció • Can Cet "Centre d'Inserció Sociolaboral" • Càritas Diocesana de Barcelona • CarpeGuiem • Casa de la Cultura de Venezuela en Barcelona • Casal Argentí a Barcelona • Casal d'Avis Montmany • Casal de Gent Gran Siracusa • Casal dels Infants per a l'Acció Social als Barris • Casal Gent Gran Joan Casanelles • Casal Gent Gran La Palmera • Casal Lambda • Catalunya Camina • CEIP Montseny • CEJAC, Formació Promoció Inserció • Centre Català de Solidaritat • Centre Ciutat Meridiana (PES Cruïlla) • Centre Cívic Urgell • Centre Cruïlla. Projecte Èxit • Centre Cultural de Formació i Ocupació Professional Sant Martí • Centre Cultural Tomàs Tortajada • Centre d'Acollida Assís • Centre d'Estudis Naturistes • Centre d'Estudis sobre Promoció de la Salut • Centre d'Intervenció Psicològica, Anàlisi i Integració Social (CIPAIS) • Centre de Cultura Popular Montserrat • Centre de Normalització Lingüística de Barcelona • Centre de Reinserció Social Recollim • Centre Especial de Treball Estel Tàpia • Centre Euro Àrab de Catalunya • Centre Excursionista de Catalunya •

Centre Obert Don Bosco • Centre Obert Heura • Centre Obert Joan Salvador Gavina • Centre Obert Martí Codolar (PES Martí Codolar) • Centre Ocupacional Grans Disminuïts Ciutat Vella, SCCL • Centre Recreatiu i Cultural de Sords • Centre UNESCO de Catalunya • CEPAIM-ACISI • Ciudades Family Welcome, SLU • CÍVIC • CLECE, SA • Club Country • Club d'Avis Les Saleses • Club d'Escacs Barcelona Uga • Club de Feina Poblenou • Club de Petanca El 8 de Mayo • Club Esportiu Esbonat i Amistat Barcelona • Club Excursionista de Gràcia • Club Hoquei Prat • Club Petanca Plaça Gaudí • Colectic, SCCL • Col·legi d'Administradors de Finques de Barcelona - Lleida • Col·legi d'Arquitectes de Catalunya, Demarcació de Barcelona • Col·legi d'Educatores i Educadors Socials de Catalunya • Col·legi de Pedagogs de Catalunya • Col·legi de Politòlegs i Sociòlegs de Catalunya • Col·legi de Terapeutes Ocupacionals de Catalunya • Col·legi Oficial d'Infermeres i Infermers de Barcelona • Col·legi Oficial de Farmacèutics de la Província de Barcelona • Col·legi Oficial de Psicologia de Catalunya • Col·legi Oficial de Treball Social de Catalunya • Col·legi Paideia • Comissió Catalana d'Ajuda al Refugiat • Comissions Obreres • Comunitat de Sant Egidio • Comunitat • Conex Fons de Coneixements i Experiència • Confederació de Comerç de Catalunya - Consell de Gremis de Comerç, Serveis i Turisme de Barcelona • Confederació de Cooperatives de Catalunya • Congregació Serventes de la Passió • Consell d'Associacions de Barcelona • Consell de Dones • Consell de la Joventut de Barcelona • Consell Econòmic i Social de Barcelona • Consell Municipal del Poble Gitano de Barcelona • Consell Nacional de Dones d'Espanya • Consorci de la Zona Franca de Barcelona • Consorci de Serveis Socials de Barcelona • Conviure Net • Coordinadora "Anem per Feina" • Coordinadora d'Associacions de Casals Municipals • Coordinadora d'Entitats d'Horta • Coordinadora d'Entitats del Poble Sec • Coordinadora de les Vocalies de Jubilats i Pensionistes de les AV de Barcelona • Coordinadora de Tallers per a Persones amb Discapacitat Psíquica de Catalunya • Coordinadora d'Usuaris de la Sanitat: Salut, Consum i Alimentació • Coordinadora Nacional de Jubilats i Pensionistes de Catalunya • Correm Junts - Milla de Sarrià • Creación Positiva • Creu Roja a Barcelona • Criteria Recursos Humanos • Cuida la Vida: Associació de Facilitadores pel Benestar • Cultura a la Carta • Cúrcuma: Acció, Diversitat i Transformació amb Perspectiva de Gènere • Dental Residency, SL •

Departament d'Empresa i de Coneixement de la Generalitat de Catalunya • Departament d'Interior de la Generalitat de Catalunya • Departament de Justícia de la Generalitat de Catalunya • Departament de Pedagogia Aplicada de la Universitat Autònoma de Barcelona • Departament de Sociologia de la Universitat Autònoma de Barcelona • Departament de Treball Social i Serveis Socials de la Universitat de Barcelona • Desalup Horta • Designathon • Després del Suïcidi-Associació de Supervivents • DINCAT • Diputació de Barcelona. Àrea de Benestar Social • Direcció General de Serveis Penitenciaris • Donation and Transplantation Institute • Dones Mundi • Dones per a la Cultura • Drac Màgic (Cooperativa Promotora de Mitjans Audiovisuals) • e-SCENTIA Global, SL • EAP Sardenya • Ecoconcern Innovació Social • Ecoserveis • ED, Associació Educativa Sociolaboral • El Galliner • El Lloc de la Dona - Germanes Oblates • EMA Layret • Enriquezarte • Entitats Catalanes d'Acció Social • EQMON, Associació pel Quart Món • Equipament per a Gent Gran Pau Casals • Escola Fasia Eixample • Espai d'Inclusió i Formació Casc Antic • Espai de Gent Gran Esquerra de l'Eixample • Espai Familiar Erasme Janer – Raval • Espai Jove Boca Nord • Espais per a la Igualtat • Esplais Catalans • Estudi 6, Gestió Socioeducativa, SL • Estudis de Periodisme de la Universitat Pompeu Fabra • Eurecy, SL • Facultat de Ciències de la Comunicació Blanquerna • Facultat de Ciències de la Comunicació de la Universitat Autònoma de Barcelona • Facultat de Ciències de la Salut Blanquerna • Facultat de Ciències Polítiques i Sociologia de la Universitat Autònoma de Barcelona • Facultat de Psicologia de la Universitat Autònoma de Barcelona • Federació Catalana d'Autisme • Federació Catalana d'Esports de Persones amb Discapacitat Física • Federació Catalana de Drogodependències • Federació Catalana de la Unió Democràtica de Pensionistes Jubilats • Federació Catalana de Transports de Barcelona • Federació Catalana de Voluntariat Social • Federació d'Associacions Catalanes de Pares i Persones Sordes • Federació d'Associacions de Gent Gran de Catalunya • Federació d'Associacions de Mares i Pares d'Alumnes de Catalunya • Federació d'Associacions de Pares i Mares d'Alumnes d'Ensenyament Secundari de Catalunya • Federació d'Associacions de Veïns i Veïnes de Barcelona • Federació d'Associacions Gitanes de Catalunya • Federació d'Ateneus de Catalunya • Federació d'Empreses d'Inserció • Federació d'Entitats d'Atenció i d'Educació a la Infància i l'Adolescència • Federació

d'Organitzacions Catalanes de Gent Gran, Dones i Família • Federació de Centres Especials de Treball de Catalunya • Federació de Dones de Catalunya per la Igualtat • Federació d'Associacions, Entitats i Comissions d'Hostafrancs • Federació d'Entitats Llatinoamericanes de Catalunya • Federació ECOM • Federació Esportiva Catalana de Paralítics Cerebrals • Federació Francesc Layret, COCEMFE Barcelona • Federació Salut Mental Catalunya • Federació Torre de la Sagrera • Federación de Asociaciones Americanas en Catalunya • Federación de Asociaciones de Colombianos en Catalunya • Federación de Entidades con Proyectos y Pisos Asistidos • Federación Latina de Medios de Comunicación • Femho Construccions • Femarec, SCCL • Filles de la Caritat Fundació Social • Finan3, SCCL • Finestra Oberta • Foment del Treball Nacional • Foment Martinenc • Fòrum per a la Defensa de la Tercera Edat • From Barcelona To The World • Front de Solidaritat amb els Disminuïts Físics • Fulles d'Alè per la Consciència Social • Fundació Acció Solidària contra l'Atur • Fundació ACIS Agrupació Cultural i Social • Fundació ACSAR • Fundació ADSIS • Fundació Ajuda i Esperança - Telèfon de l'Esperança • Fundació Àmbit Prevenció • Fundació Amics de la Gent Gran • Fundació Anne • Fundació APIP-ACAM • Fundació Aroa • Fundació Arrels • Fundació Artesà per la Integració sociolaboral • Fundació Astres • Fundació Babel Punt de Trobada • Fundació Banc de Recursos • Fundació Banc dels Aliments • Fundació Bayt al-Thaqafa • Fundació Bengala • Fundació Biblioteca Social • Fundació Blue Terabyte • Fundació Carta de la Pau Dirigida a l'ONU • Fundació Casc Antic • Fundació Catalana de l'Espai • Fundació Catalana de la Síndrome de Down • Fundació CET10 • Fundació CHM Salut Mental • Fundació CIDOB • Fundació Ciutat i Valors • Fundació Comtal • Fundació Concepció Juvanteny • Fundació Congrés Català de Salut Mental • Fundació Cromo Suma • Fundació d'Oncologia Infantil Enriqueta Villavecchia • Fundació de l'Auditori i l'Orquestra • Fundació de l'Esperança • Fundació de Salut Mental, CPB • Fundació del Bàsquet Català • Fundació Desenvolupament Comunitari • Fundació Els Tres Turons • Fundació Enllaç • Fundació Esclat Marina • Fundació Èxit • Fundació FADED • Fundació FC Barcelona • Fundació FICAT • Fundació Foment de l'Habitatge Social • Fundació Formació i Treball • Fundació Friends • Fundació Ginesta • Fundació Gresol Projecte Home • Fundació Hospitalitat Mare de Déu de Lourdes • Fundació Ibn Battuta • Fundació Indera • Fundació Internacional Olof Palme • Fundació IPSS • Fundació IReS • Fundació

Ítaca • Fundació Joia • Fundació Jubert Figueras • Fundació La Caixa • Fundació Lluís Artigues • Fundació Ludàlia • Fundació Malalts Mentals de Catalunya • Fundació Mans a les Mans • Fundació Maria Raventós • Fundació Mercè Fontanilles • Fundació Mies van der Rohe • Fundació Migra Studium • Fundació Món-3 • Fundació ONCE • Fundació Orfeó Gracienc • Fundació Pare Manel • Fundació Pasqual Maragall • Fundació per a la Lluita contra l'Esclerosi Múltiple • Fundació per al Desenvolupament i la Integració • Fundació per l'Educació i la Salut Mental • Fundació Pere Tarrés • Fundació PIMEC Acció Social • Fundació Prahú • Fundació Privada Agència i Mediació Comercial • Fundació Privada Ared • Fundació Privada Avismón-Catalunya • Fundació Privada Benallar • Fundació Privada Boscana • Fundació Privada Catalana per a la Paràlisi Cerebral • Fundació Privada Centre Educatiu i de Lleure • Fundació Privada Claperós • Fundació Privada d'Ajuda i Investigació del Trastorn límit de la Personalitat • Fundació privada d'Ajuda Oncològica • Fundació Privada DiR • Fundació privada Emprèn • Fundació Privada Engrunes • Fundació Privada Escó • Fundació Privada Família i Benestar Social • Fundació Privada Futbol Club Barcelona • Fundació Privada Gentis • Fundació Privada La Casa de l'Aire Roger Torné • Fundació Privada La Salut Alta • Fundació Privada Llars Compartides • Fundació Privada Mambré • Fundació Privada Mensalus • Fundació Privada Nostra Senyora dels Àngels • Fundació Privada OMNES • Fundació Privada per a l'Esport i l'Educació de Barcelona • Fundació Privada Pere Closa • Fundació Privada Pere Relats • Fundació Privada Portal • Fundació Privada Servei Solidari per la Inclusió Social • Fundació Privada Síndrome de Tourette • Fundació Privada Taller de Músics • Fundació Privada Trinijove • Fundació Privada Uszheimer • Fundació Privada Viarany - Centre Convivim • Fundació Privada Viarany - Centre Obert Eixample • Fundació Probitas • Fundació Projecte AURA • Fundació Quatre Vents • Fundació Quiero Trabajo • Fundació Ritort • Fundació Roure • Fundació Salut i Comunitat • Fundació Secretariado Gitano • Fundació Social del Raval • Fundació Solidaritat de la Universitat de Barcelona • Fundació Soñar Despierto • Fundació SOS, Dia Universal de la Infància • Fundació Tallers de Catalunya • Fundació TEAS • Fundació Temps i Compromís • Fundació Tot Raval • Fundació Vidal i Barraquer • Fundació Viure i Conviure • Fundació Yamuna pel Desenvolupament de Poblacions Marginals • Fundación Adama • Fundación Diagrama Intervención Psicosocial • Fundación Educación

y Cooperación • Fundación J. Valiente Pulido - ACPE • Fundación Prevent • Fundación Privada Altarriba. Amigos de los Animales • Fundación Privada Vozes • Fundación Real Dreams • Fundación Red de Apoyo a la Integración Sociolaboral • Fundación San Lázaro • Gais Positius • Gaylespol, Associació de Polícies Gais i Lesbianes • GEDI, Centre de Joves de Sant Martí • General Fast Service Company, SA • Get Your Dreams Fundació • Gramc • Gremi de Cuines i Banys i Reformes de Catalunya • Grup Àgata, Associació Catalana de Dones amb Càncer de Mama • Grup Cívica de Sant Andreu • Grup d'Educadors per a la Integració de Persones en Perill d'Exclusió Social • Grup de Dones de la Vocalia Dona. AVV Coll-Vallcarca • Grup EULEN, SA • Grup IGIA • Grup Jove de Gais i Lesbianes • Grup Mou-te Les Corts • Grupo Envera • Hermanas Oblatas del Santísimo Redentor • Hospital Mare de Déu de la Mercè. Germanes Hospitalàries • Hotel Barcelona 1882 • Hotel Barcelona Catedral • IFTEM Almacenatica, SL • ImpactaT Intervencions Teatral • Impulsem, SCCL • INCOOP • Infosoc, SL • Iniciatives i Programes, SL • Insercoop • Institut Borja de Bioètica • Institut Català d'Estudis de la Violència • Institut d'Infància i Adolescència • Institut de Ciències Polítiques i Socials • Institut de Govern i Polítiques Públiques • Institut de Sociologia i Psicologia Aplicades • Institut de Treball Social i Serveis Socials • Institut Diversitas, SCP • Institut GENUS, SL • Institut Guttmann • Institut Joan Boscà • Institut Municipal de Persones amb Discapacitat • Integració Social de Menors (ISOM), SCCL • Interculturalitat i Convivència, ASAL • Itinere Serveis Educatius, SL • Joves de la Unió Sindical Obrera de Catalunya • Justícia i Pau • L'Esplai El Submarí de Port • L'Hora de Déu • La Casa Amarilla • La Comunitat amb les Dones i les Famílies • La Confederació, Patronal del Tercer Sector Social de Catalunya • La Gemegé Creativitat Vertical, SL • La Tercera Edat per al Tercer Món • Llar de Pau • Llar Manel Pujades • Llar Mossèn Lluís Vidal • Lluïsos de Gràcia • Make-A-Wish Spain • Mango Punto Fa, SL • Mansol Projectes, SL • Mar de Somnis • Mensaje de Vida • Mercados de Abastecimientos de Barcelona, SA • Messagenes • Metges de Catalunya • Metges Sense Fronteres • Metropolis Centre Especial de Treball • Metzineres, SCCL • Miaportacion • Migracom • Món Jove. Asociación para la Solidaridad y la Cooperación • Mossos d'Esquadra. Regió Policial Metropolitana Barcelona • Moviment Coral Català • Moviment Infantil i Juvenil d'Acció Catòlica (MIJAC Bon Pastor) • Moviment Laic i Progressista • Moviment per la Pau MPDL

Catalunya • Museu d'Història de Barcelona. Monestir de Pedralbes • Museu de Ciències Naturals de Barcelona • Museu Marítim de Barcelona • Museu Picasso de Barcelona • Naïfar • Narinan Projecte Social i Familiar • Nestlé, SA • Nexe Fundació Privada • Nova - Centre per a la Innovació Social • NUS Cooperativa • Nutrició Sense Fronteres • Objectiu Inclusió • Obra Misionera Ekumene. Centro Social Domingo Solà • Obra Social Catalunya Caixa • Obra Social Santa Lluïsa de Marillac • Observatori de Drets Humans DESC • Observatori de la Discapacitat Física i Orgànica • Observatori Europeu de la TV Infantil • ONG El Gra de Blat • Open Cultural Center • Pallassos Sense Fronteres • Parròquia de Sant Cebrià • Parròquia de Sant Miquel del Port • Parròquia Sant Bernat (Centre Cruïlla) • Patronat d'Homenatge a la Vellesa del Carmel • Pau Sempre • PDA Bullying (Prevenició, Detecció, Actuació) • Penya Blaugrana Can Peguera • Per l'Altre Cor Cremat de Barcelona • Petonassos • PIMEC • Pla Estratègic Metropolità de Barcelona • Plan España-Catalunya • Plataforma Ciutadana per una Empresa Inclusiva a Catalunya • Plataforma d'Afectats per la Hipoteca de Barcelona • Plataforma Marge Contemporani • Plataforma per la Llengua • PROGRESS, Projectes i Gestió de Serveis Socials, SL • Projecte Sostre • Psicòlegs sense Fronteres Catalunya • Punt d'Informació i Atenció a les Dones de Nou Barris • Ravalnet, Associació Ciutadana • Ravaltext, Empresa d'Inserció Laboral • Red para la Creación del Observatorio del Derecho a la Alimentación en España • Refugees Welcome • REPRIS • Repsol YPF • Residència Assistida Royal Llar • Residència Marví Park • Retazos de Esperanza Internacional • Rotary Club Barcelona Alba • Salesians Sant Jordi • Salesians Sant Jordi CO Don Bosco - PES Navas • Salut i Educació Emocional • Salut Mental Gràcia, UTE ATRA-ATART • Sant Joan de Déu Serveis Socials • Sant Pere Claver - Fundació Sanitària • Save The Children • Secretariat d'Entitats de Sants, Hostafrancs i la Bordeta • Seminari Interdisciplinari d'Estudis de Gènere • SePrA Servei de Prevenició Integral, SCCL • Servei Civil Internacional de Catalunya • Servei d'Atenció a la Dependència - Sant Joan de Déu • Servei de Rehabilitació Comunitària • Servei Solidari i Missioner • She Oak Holistic Fertility • SIDA STUDI • SingularLiving • Societat General d'Aigües de Barcelona • Som Fundació Catalana Tutelar Aspanias • Som Valor Social • SomAtents • Sonrisas de Bombay • SOS Racisme Catalunya • Sponsorto to Sports for Social Inclusion, Health and Gender Equality (Patrocinador de Deportes para la Inclusión Social, la Salud y la Igualdad de Género) • Sport2live • Stop Accidentes • Studio Qualia718, SLU • Suara Cooperativa • Sud Integració • Surt Fundació de Dones, Fundació Privada • Synergies Barcelona • Taller d'Art, Cultura i Creació • Taller El Xop, SCCL • Taller Escola Barcelona, SCCL • Taller Escola Sant Camil • Tallers Blancs • Tamettut, Associació de Dones Amazigues per la Cultura i el Desenvolupament • Tandem Social, SCCL • Taula d'Entitats del Tercer Sector Social de Catalunya • Taula de Joves del Districte de Sant Andreu • Taula per la Infància i l'Adolescència a Catalunya • Técnicas para la Iniciativa • Teixint Connexions, SCCL • Tésera Mediació • Textura de Cultura • TOTHOMweb, SL • Trastero de las Artes • Treball Solidari • Tunstall Televida - Televida Servicios Sociosanitarios • Tuti Serveis Pedagògics • UNICEF Comitè Catalunya • Unió d'Entitats de La Marina • Unió de Pensionistes Jubilats i Prejubilats • Unió General de Treballadors de Catalunya • Unió Gitana de Gràcia • Unió Romaní • Unió Sindical Obrera de Catalunya • Universitat Autònoma de Barcelona • Universitat de Barcelona. Consell Social • Universitat de Barcelona. Departament d'Educació • Universitat Politècnica de Catalunya. Barcelona Tech • Universitat Ramon Llull • Urbaser, SA • Valors Projectes Educatius • Ventijol, Associació per la Salut Familiar i Comunitària • Vocalia de Discapacitats del Barri de Porta • Voluntaris en assessoria empresarial • Xamfrà, Centre de Música i Escena del Raval • Xarxa 9 Barris Acull • Xarxa Comunitària de Sant Antoni • Xarxa d'Economia Solidària • Xarxa de Dones de 50 i Més • Zotikos, SL.

Tens alguna idea?

Et deixem un espai perquè puguis anotar
les teves reflexions.



Juani Soriano

Marta Creus-XCO

Manel Nadal

Manel Nadal

Manel Nadal

Manel Nadal

Manel Nadal

Manel Nadal

Manel Nadal

Manel Nadal

Roger DXAPSL

Elisenda Xifre Camp

Carme Carrera

Roger Civit (Taula T)

Anna Parés

Lluís Vila

FUNDACIO QUATRE VENTS

Noemi Creu Roja

Núria

Marta Farragona

Núria

Marta Farragona

Enric Arques

Sonia

Monica

iPhone Francina

Montse Ros PROBENS

anna.sampere

Eva Navarro: Fundació E...

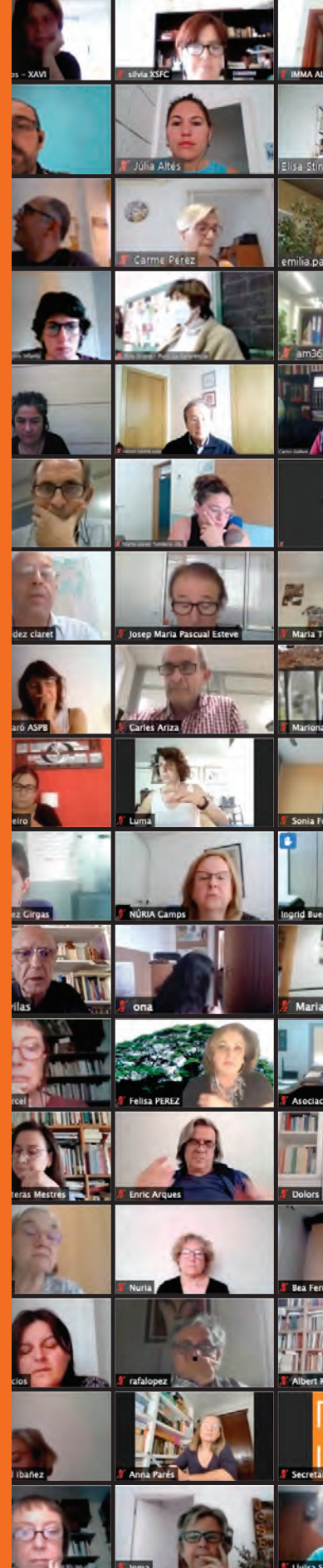
Llum Delàs

Miriam Montané Secreta

Sílvia Vidal



www.bcn.cat/barcelonainclusiva



ps - XAVI

Sílvia XSFC

IMMA A...

Julia Altés

Elisa Str...

Carme Pérez

emilia pa...

Manel Nadal

ambD...

Manel Nadal

Sonia F...

Manel Nadal

Ingrid Bue...

Manel Nadal

Maria...

Manel Nadal

Marion...

Luma

Sonia F...

NÚRIA Camps

Ingrid Bue...

ona

Maria...

Felisa PEREZ

Asociac...

Enric Arques

Dolors

Núria

Bea Fer...

rafa Lopez

Albert...

Anna Parés

Secreta...

Inma

Lluís Vila