



Ajuntament  
de Barcelona

Estratègia Compartida per una Ciutat més Inclusiva

**Projecte Tractor**

**Barcelona Garantia Social**

Acord Ciutadà per una Barcelona Inclusiva

**Anàlisi dels recursos per garantir el  
Dret a l'alimentació a Barcelona**

acord Ciutadà

# Índex

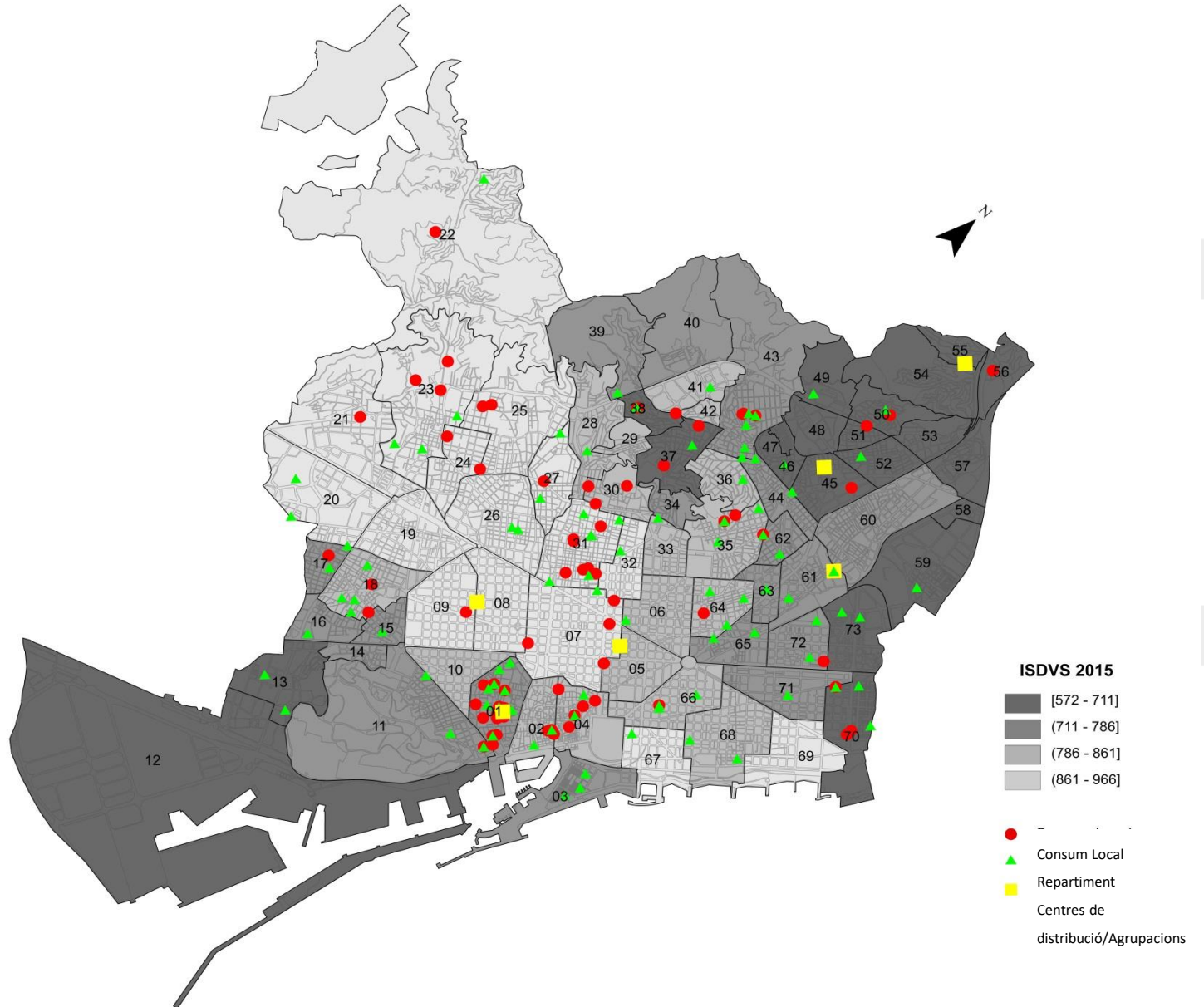
- I. Recursos per garantir el dret a l'alimentació a la ciutat.
- II. Caracterització dels recursos de les entitats:
  - 1. Característiques i distribució territorial.
  - 2. Aliments.
  - 3. Recursos i equipaments.
  - 4. Metodologia de distribució.
  - 5. Altres dades d'interès.

# I. Recursos per garantir el dret a l'alimentació a la ciutat.

## Mapes dels recursos

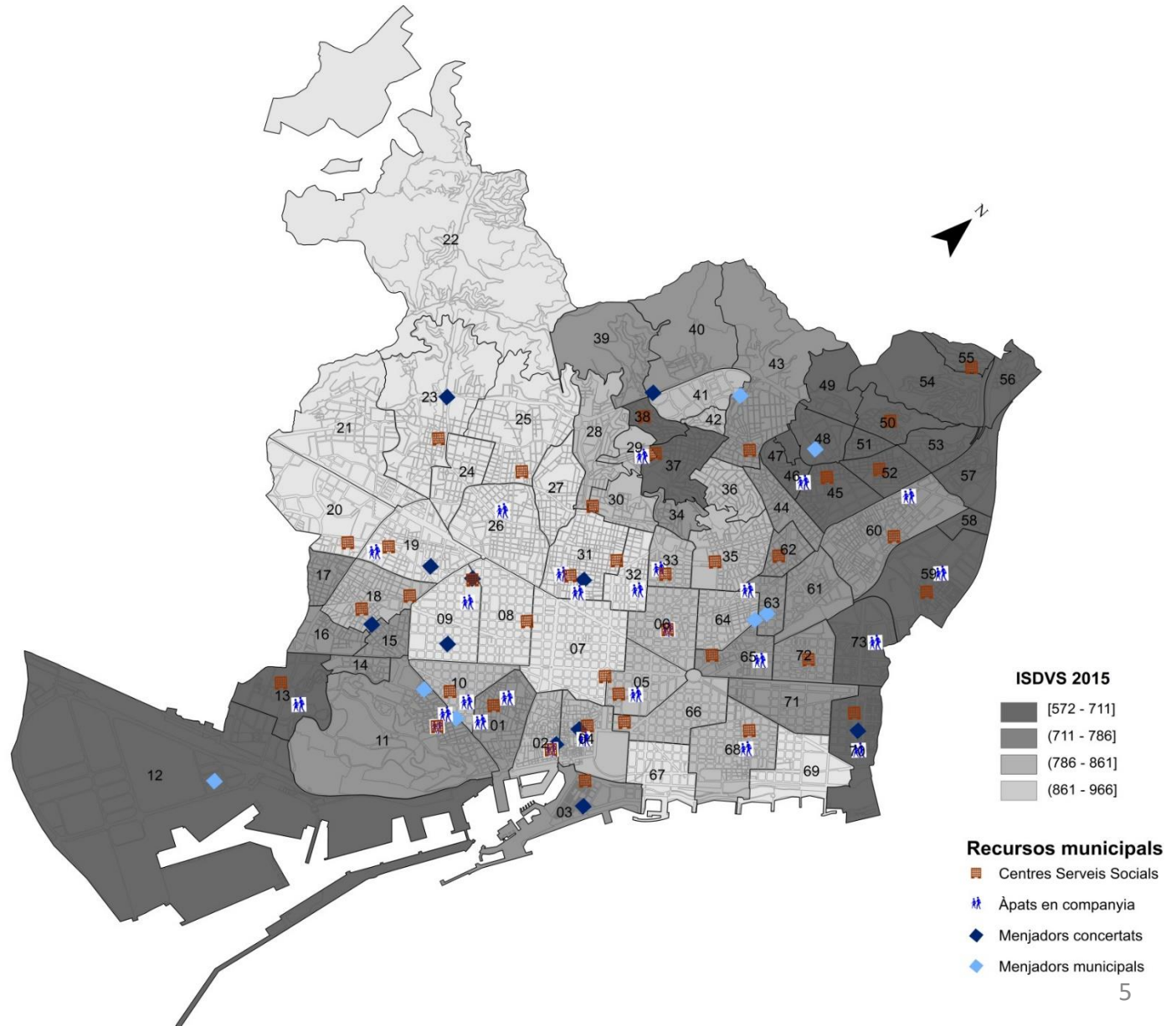
# 1. Punts de consum, repartiment i Centres de Distribució /Agrupacions als barris. Barcelona 2015 (II)

Codi	Barri
1	el Raval
2	el Barri Gòtic
3	la Barceloneta
4	Sant Pere, Santa Caterina i la Ribera
5	el Fort Pienc
6	la Sagrada Família
7	la Dreta de l'Eixample
8	l'Antiga Esquerra de l'Eixample
9	la Nova Esquerra de l'Eixample
10	Sant Antoni
11	el Poblet Sec - AEI Parc Montjuïc
12	la Marina del Prat Vermell - AEI Zona Franca
13	la Marina de Port
14	la Font de la Guatlla
15	Hostafrancs
16	la Bordeta
17	Sants - Badal
18	Sants
19	les Corts
20	la Maternitat i Sant Ramon
21	Pedralbes
22	Vallvidrera, el Tibidabo i les Planes
23	Sarrià
24	les Tres Torres
25	Sant Gervasi - la Bonanova
26	Sant Gervasi - Galvany
27	el Puzoset i el Farró
28	Vallcarca i els Penitents
29	el Coll
30	la Salut
31	la Vila de Gràcia
32	el Camp d'en Grassot i Gràcia Nova
33	el Baix Guinardó
34	Can Baró
35	el Guinardó
36	la Font d'en Fargues
37	el Carmel
38	la Teixonera
39	Sant Genís dels Agudells
40	Montbau
41	la Vall d'Hebron
42	la Clota
43	Horta
44	Vilapicina i la Torre Llobeta
45	Porta
46	el Turó de la Peira
47	Can Peguera
48	la Guineueta
49	Canyelles
50	les Roquetes
51	Verdun
52	la Prosperitat
53	la Trinitat Nova
54	Torre Baró
55	Ciutat Meridiana
56	Vallbona
57	la Trinitat Vella
58	Baró de Viver
59	el Bon Pastor
60	Sant Andreu
61	la Sagrera
62	el Congrés i els Indians
63	Navas
64	el Camp de l'Arpa del Clot
65	el Clot
66	el Parc i la Llacuna del Poblenou
67	la Vila Olímpica del Poblenou
68	el Poblenou
69	Diagonal Mar i el Front Marítim del Poblenou
70	el Besòs i el Maresme
71	Provençals del Poblenou
72	Sant Martí de Provençals
73	la Verneda i la Pau



## 2. Recursos municipals. Barcelona 2015 (II)

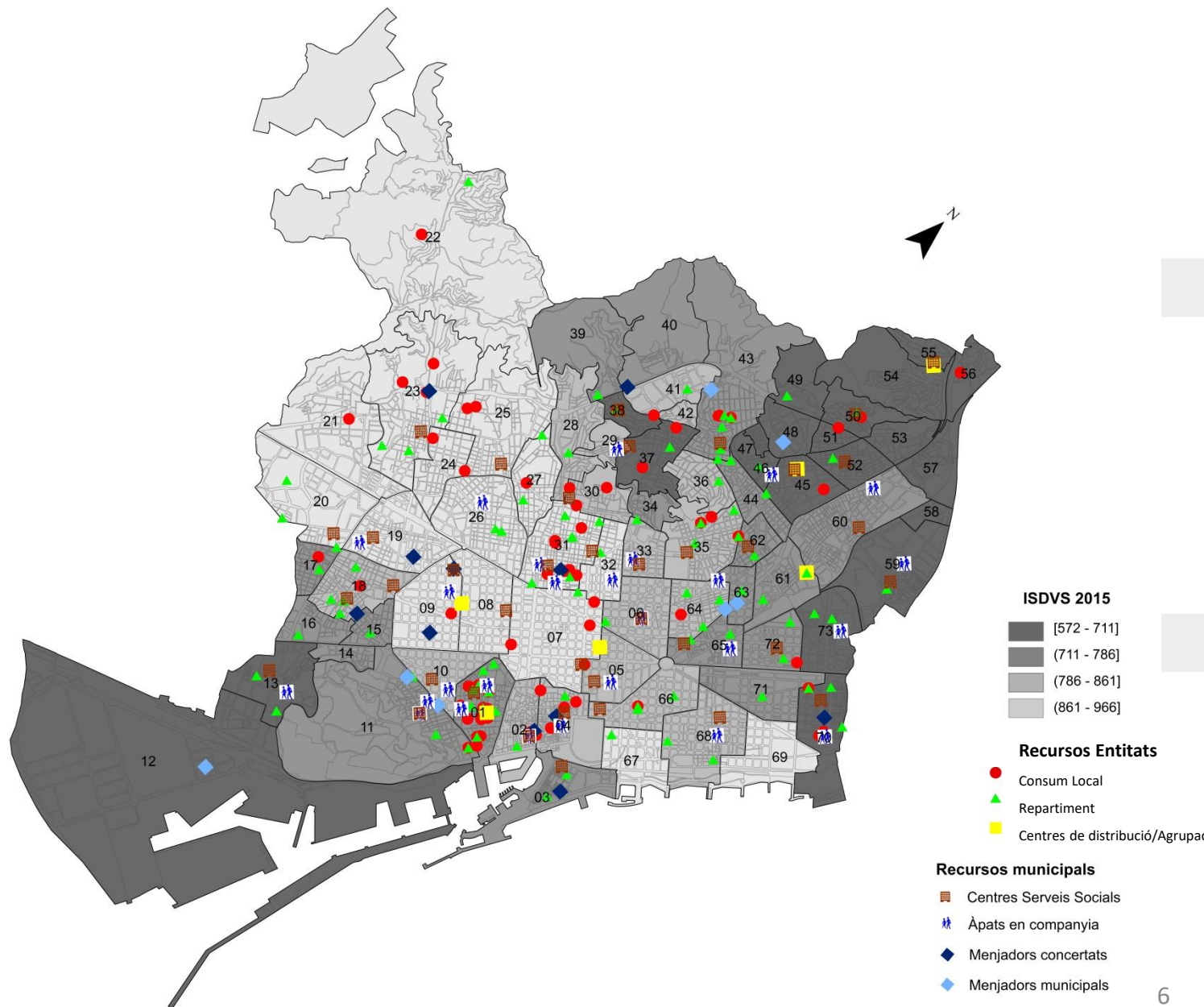
- Codi Barri**
- 1 el Raval
  - 2 el Barri Gòtic
  - 3 la Barceloneta
  - 4 Sant Pere, Santa Caterina i la Ribera
  - 5 el Fort Pienc
  - 6 la Sagrada Família
  - 7 la Dreta de l'Eixample
  - 8 l'Antiga Esquerra de l'Eixample
  - 9 la Nova Esquerra de l'Eixample
  - 10 Sant Antoni
  - 11 el Poble Sec - AEI Parc Montjuïc
  - 12 la Marina del Prat Vermell - AEI Zona Franca
  - 13 la Marina de Port
  - 14 la Font de la Guatlla
  - 15 Hostafrancs
  - 16 la Bordeta
  - 17 Sants - Badal
  - 18 Sants
  - 19 les Corts
  - 20 la Maternitat i Sant Ramon
  - 21 Pedralbes
  - 22 Vallvidrera, el Tibidabo i les Planes
  - 23 Sarrià
  - 24 les Tres Torres
  - 25 Sant Gervasi - la Bonanova
  - 26 Sant Gervasi - Galvany
  - 27 el Putxet i el Farró
  - 28 Vallcarca i els Penitents
  - 29 el Coll
  - 30 la Salut
  - 31 la Vila de Gràcia
  - 32 el Camp d'en Grassot i Gràcia Nova
  - 33 el Baix Guinardó
  - 34 Can Baró
  - 35 el Guinardó
  - 36 la Font d'en Fargues
  - 37 el Carmel
  - 38 la Teixonera
  - 39 Sant Genís dels Agudells
  - 40 Montbau
  - 41 la Vall d'Hebron
  - 42 la Clota
  - 43 Horta
  - 44 Vilapicina i la Torre Llobeta
  - 45 Porta
  - 46 el Turó de la Peira
  - 47 Can Peguera
  - 48 la Guineueta
  - 49 Canyelles
  - 50 les Roquetes
  - 51 Verdun
  - 52 la Prosperitat
  - 53 la Trinitat Nova
  - 54 Torre Baró
  - 55 Ciutat Meridiana
  - 56 Vallbona
  - 57 la Trinitat Vella
  - 58 Baró de Viver
  - 59 el Bon Pastor
  - 60 Sant Andreu
  - 61 la Sagrera
  - 62 el Congrés i els Indians
  - 63 Navas
  - 64 el Camp de l'Arpa del Clot
  - 65 el Clot
  - 66 el Parc i la Llacuna del Poblenou
  - 67 la Vila Olímpica del Poblenou
  - 68 el Poblenou
  - 69 Diagonal Mar i el Front Marítim del Poblenou
  - 70 el Besòs i el Maresme
  - 71 Provençals del Poblenou
  - 72 Sant Martí de Provençals
  - 73 la Verneda i la Pau





## 2. Recursos municipals i de les entitats. Barcelona 2015 (III)

Codi	Barri
1	el Raval
2	el Barri Gòtic
3	la Barceloneta
4	Sant Pere, Santa Caterina i la Ribera
5	el Fort Pienc
6	la Sagrada Família
7	la Dreta de l'Eixample
8	l'Antiga Esquerra de l'Eixample
9	la Nova Esquerra de l'Eixample
10	Sant Antoni
11	el Poble Sec - AEI Parc Montjuïc
12	la Marina del Prat Vermell - AEI Zona Franca
13	la Marina de Port
14	la Font de la Guàrdia
15	Hostafrancs
16	la Bordeta
17	Sants - Badal
18	Sants
19	les Corts
20	la Maternitat i Sant Ramon
21	Pedralbes
22	Vallvidrera, el Tibidabo i les Planes
23	Sarrià
24	les Tres Torres
25	Sant Gervasi - la Bonanova
26	Sant Gervasi - Galvany
27	el Putxet i el Farró
28	Vallcarca i els Penitents
29	el Coll
30	la Salut
31	la Vila de Gràcia
32	el Camp d'en Grassot i Gràcia Nova
33	el Baix Guinardó
34	Can Baró
35	el Guinardó
36	la Font d'en Fargues
37	el Carmel
38	la Teixonera
39	Sant Genís dels Agudells
40	Montbau
41	la Vall d'Hebron
42	la Clota
43	Horta
44	Vilapicina i la Torre Llobeta
45	Porta
46	el Turó de la Peira
47	Can Peguera
48	la Guineueta
49	Canyelles
50	les Roquetes
51	Verdun
52	la Prosperitat
53	la Trinitat Nova
54	Torre Baró
55	Ciutat Meridiana
56	Valldona
57	la Trinitat Vella
58	Baró de Viver
59	el Bon Pastor
60	Sant Andreu
61	la Sagrera
62	el Congrés i els Indians
63	Navas
64	el Camp de l'Arpa del Clot
65	el Clot
66	el Parc i la Llacuna del Poblenou
67	la Vila Olímpica del Poblenou
68	el Poblenou
69	Diagonal Mar i el Front Marítim del Poblenou
70	el Besòs i el Maresme
71	Provençals del Poblenou
72	Sant Martí de Provençals
73	la Verneda i la Pau



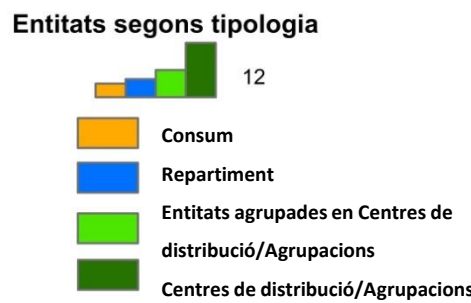
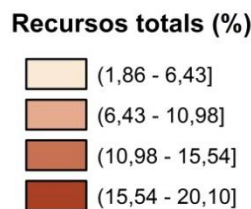
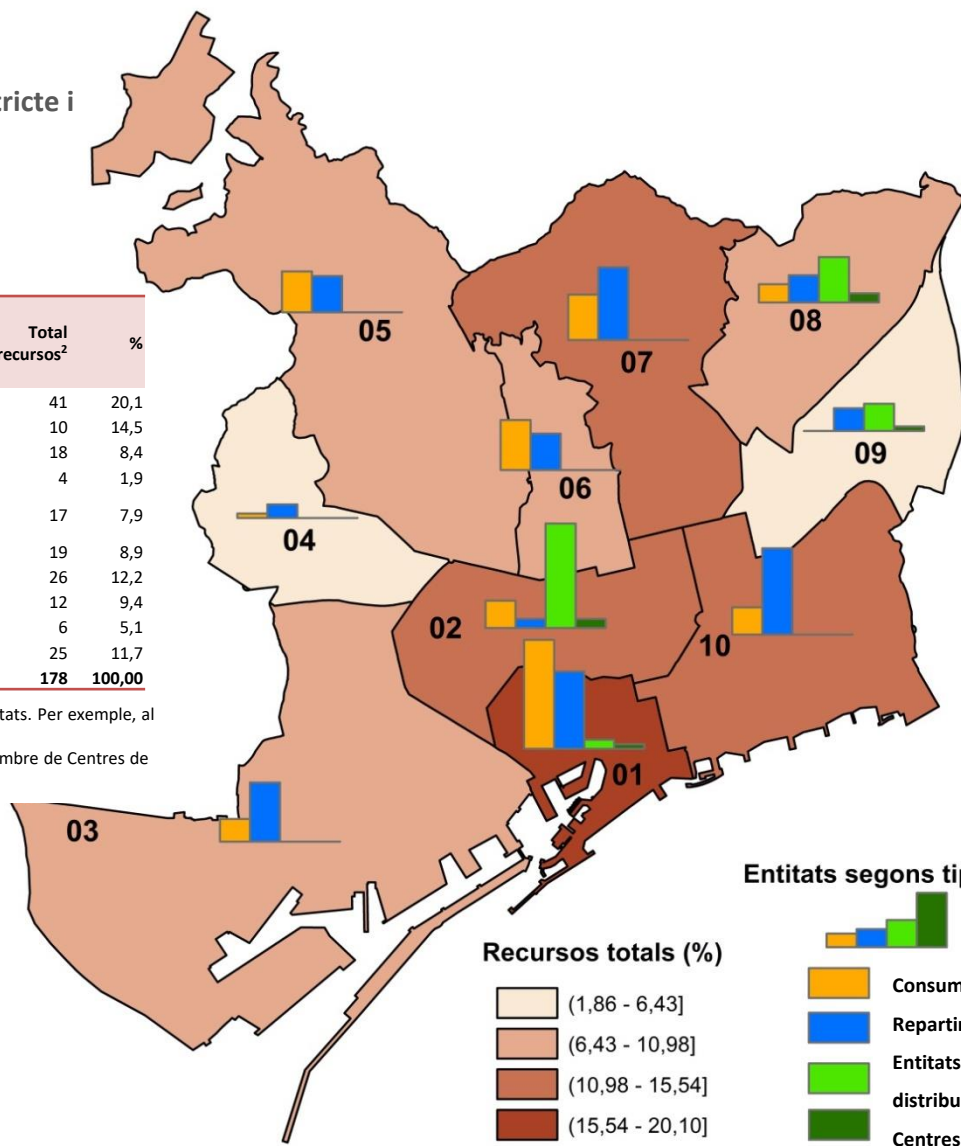
### 3. Característiques i distribució territorial (IV)



Nombre d'entitats que ofereixen aliments segons districte i tipus de servei.  
Barcelona 2015

Taula 1.1

Districte	Consum	Repartiment	Entitats agrupades	Centres de distribució/Agrupacions <sup>1</sup>	Total recursos <sup>2</sup>	%
1 Ciutat Vella	24	17	2	1	41	20,1
2 Eixample	6	2	23	2	10	14,5
3 Sants-Montjuïc	5	13	0	0	18	8,4
4 Les Corts	1	3	0	0	4	1,9
5 Sarrià-Sant Gervasi	9	8	0	0	17	7,9
6 Gràcia	11	8	0	0	19	8,9
7 Horta-Guinardó	10	16	0	0	26	12,2
8 Nou Barris	4	6	10	2	12	9,4
9 Sant Andreu	0	5	6	1	6	5,1
10 Sant Martí	6	19	0	0	25	11,7
<b>Total Barcelona</b>	<b>76</b>	<b>97</b>	<b>41</b>	<b>6</b>	<b>178</b>	<b>100,00</b>



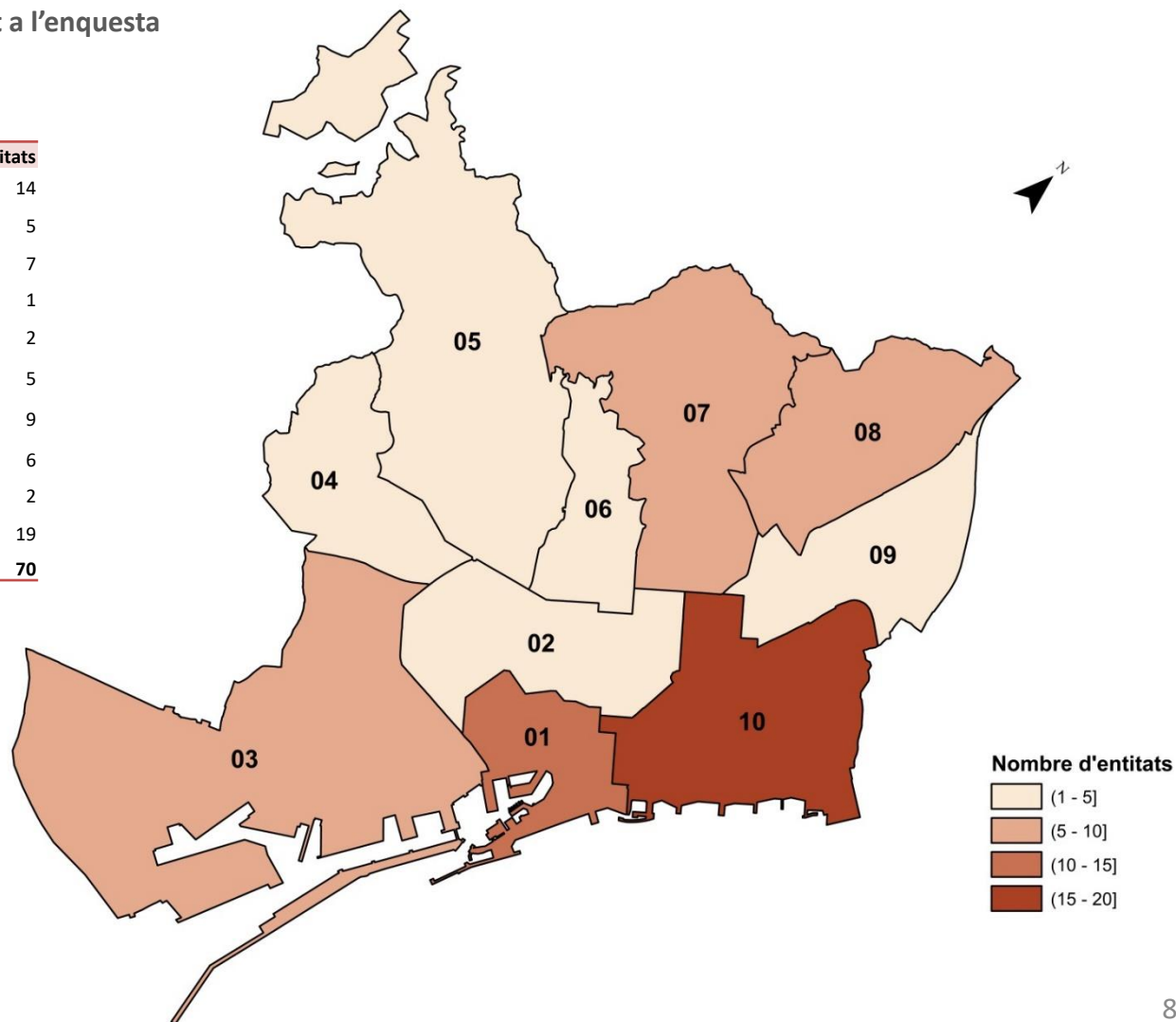
- Centres de distribució/Agrupacions: estan formats majoritàriament per diferents entitats. Per exemple, al Districte de l'Eixample dos centre gestionen 23 entitats.
- El total de recursos per districte és la suma dels punts de consum, repartiment i el nombre de Centres de distribució/Agrupacions.

### 3. Característiques i distribució territorial (V)

Nombre d'entitats que han respost a l'enquesta segons districte. Barcelona 2015

Taula 1.2

Districte		Entitats
1	Ciutat Vella	14
2	Eixample	5
3	Sants-Montjuïc	7
4	Les Corts	1
5	Sarrià-Sant Gervasi	2
6	Gràcia	5
7	Horta-Guinardó	9
8	Nou Barris	6
9	Sant Andreu	2
10	Sant Martí	19
<b>Total</b>		<b>70</b>





# **I. Caracterització dels recursos de les entitats**

## **Resultats de l'anàlisi**

acord Ciutadà

## El qüestionari

Aquest apartat pretén analitzar les dades quantitatives dels diversos serveis i prestacions que operen a Barcelona per garantir el dret a l'alimentació a la ciutat.

És una iniciativa que s'impulsa des del Projecte Tractor "Barcelona Garantia Social" de l'Acord Ciutadà per una Barcelona Inclusiva, que treballa per avançar en el model de distribució social d'aliments a la ciutat i garantir a les persones i famílies de la ciutat el dret a l'alimentació.

La informació prové d'un qüestionari enviat entre els mesos de febrer i **juliol de 2015** a les 178 entitats amb recursos alimentaris, de les quals en van respondre 70. El qüestionari tenia per objectiu recollir dades referents a:

- Distribució territorial dels recursos.
- Tipologia d'entitats.
- Serveis alimentaris oferts.
- Tipus d'aliments distribuïts.
- Equipaments.
- Mètodes de distribució.

No s'han pogut analitzar dades referents al nombre d'usuaris a qui presten serveis les entitats degut a què no es disposava de la informació necessària per a la seva explotació.

## 2. Aliments

- Quin serveis alimentaris ofereixen les entitats?

Taula 2.1

Serveis		%
Distribució d'aliments a persones i Famílies	64	91,4
Cuina d'aliments i preparació d'àpats per a famílies i usuaris	5	7,1
Distribució d'aliments a altres entitats	1	1,4
<b>Total</b>	<b>70</b>	<b>100</b>

- D'on reben els recursos alimentaris?

Taula 2.2

Entitats proveïdores	
Fundació Banc dels Aliments	57
Creu Roja a Barcelona	4
Nutrició sense fronteres	3
Altres	6
<b>Total</b>	<b>70</b>

- ✓ Fundació Banc dels Aliments proveeix recursos al 81,7% d'entitats. En 27 d'elles és proveïdor únic, i en 30 actua com a proveïdor amb d'altres entitats, principalment Creu Roja i Nutrició Sense Fronteres.

Taula 2.3

Quants proveïdors teniu?	
1 sol proveïdor	38
2 proveïdors	18
3 proveïdors o més	12
Ns/Nc	2
<b>Total</b>	<b>70</b>

- ✓ El 54% de les entitats que han participat a l'estudi reben aliments de només un proveïdor.
- ✓ El 46% de les entitats rep aliments de més d'un proveïdor.

# 1. Aliments (II)

- Quin tipus d'aliments distribueixen?

Taula 2.3

Tipus d'aliments més distribuïts	Nº d'entitats que els proveeixen	%
Envasats i conserves	65	92,8
Secs	58	82,8
Frescos	47	67,11
Congelats	43	61,4
Cuinats i pre-cuinats	30	42,8
Altres	12	17,1

\* Cada entitat pot distribuir més d'un tipus d'aliment, pel que el nombre d'entitats és superior a 70 i el percentatge és major de 100.



El aliments més distribuïts per les entitats són els envasats i les conserves, seguit dels productes secs i els productes frescos.

- Quants productes diferents reparteix cada entitat?

Taula 2.4

nº de productes repartits	nº entitats	%
5	22	31,4%
4	14	20,0%
3	19	27,1%
2	11	15,7%
1	4	5,7%
<b>Total</b>	<b>70</b>	<b>100,0%</b>



- ✓ Quasi el 80% de les entitats enquestades reparteixen 3 o més tipologies de productes.
- ✓ Només 4 entitats reparteixen únicament una sola tipologia de producte.
- ✓ El model majoritari, és el repartiment de 5 tipologies diferents de productes per part d'una sola entitat.

### 3. Recursos i equipaments

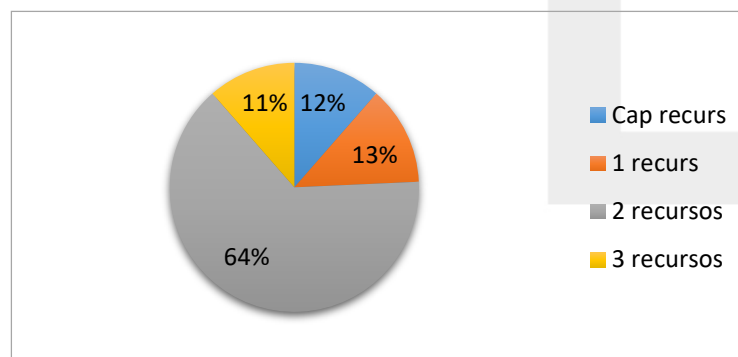
- De quins recursos disposen?

Taula 3.1

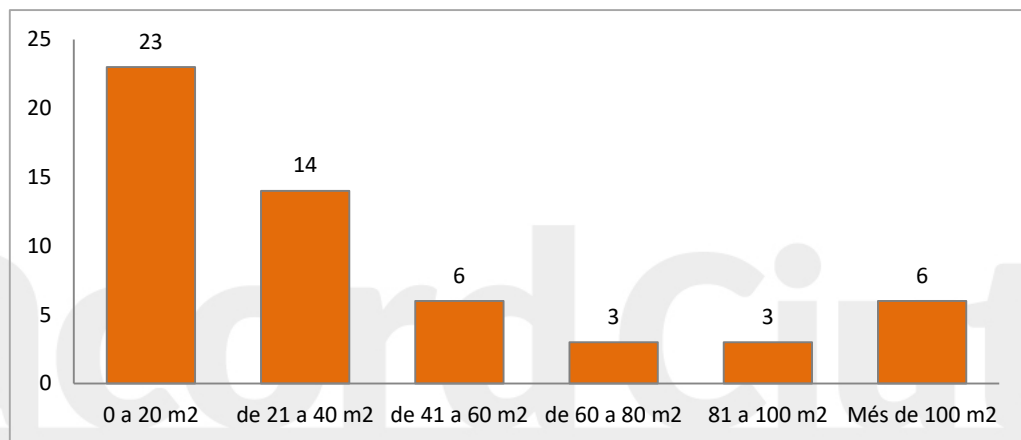
Recurs 1	Recurs 2	Recurs 3	Entitats
Nevera	Congelador		45
Nevera	Congelador	Transport refrigerat	8
Cap equipament			8
Nevera			7
Congelador			1
Transport refrigerat			1
<b>Total</b>			<b>70</b>

- ✓ L' 11,4% de les entitats no disposa de nevera, congelador ni transport refrigerat.

Gràfic 3.1



- De quants metres quadrats d'emmagatzemament es disposa?



- ✓ El 60% de les entitats disposa de punts d'emmagatzematge de 40 m2 o menys.

- ✓ Gairebé el 20% de les entitats participants a l'estudi disposen de punts d'emmagatzemament de més de 65 m2.

\* Només han respòs 55 entitats.

## 4. Metodologia de distribució

- Quines metodologies de distribució es segueixen?

Taula 4.1

Metodologia de distribució	Entitats	%
Sistema de lots	49	70,0
Més d'un d'un sistema de distribució	9	12,9
Sistema de punts	5	7,1
Altres	4	5,7
Targeta moneder	3	4,3
<b>Total</b>	<b>70</b>	<b>100,0</b>



- ✓ 7 de cada 10 entitats participants a l'estudi utilitzen el sistema de lots com a sistema de distribució.

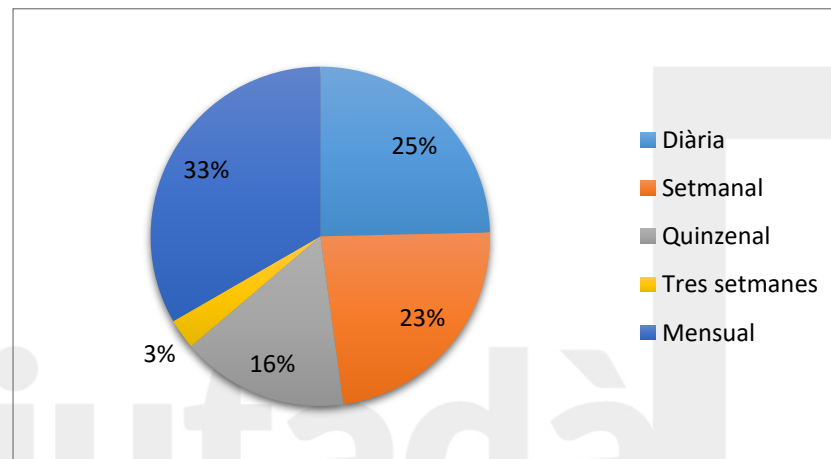
- Amb quina periodicitat les entitats distribueixen recursos alimentaris?

Taula 4.2

Periodicitat	Entitats
Diària	17
Setmanal	16
Quinzenal	11
Mensual	23
Tres setmanes	2
<b>Total</b>	<b>69*</b>

\*Hi ha entitats que manifesten periodicitats diàries i mensuals motiu pel qual s'han agrupat en la unitat més petita, periodicitat diària.

Gràfic 4.1

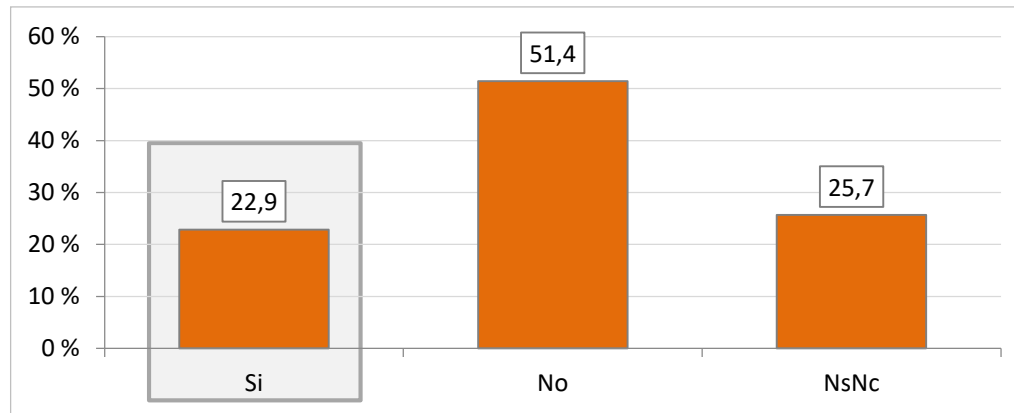




## 4. Metodologia de distribució (II)

- Les entitats coneixen noves fórmules per a la distribució d'aliments a la ciutat?

Gràfic 4.2



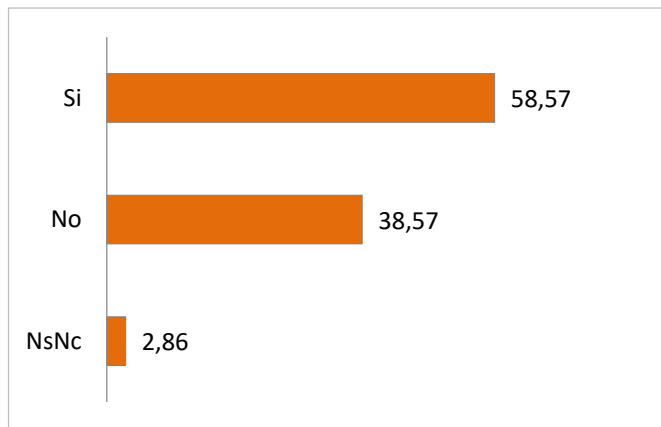
- ✓ El 22,9 % (16 entitats) sí que coneix noves fórmules. El 51,4% (36 entitats) no coneixen cap fórmula.
- ✓ De les 16 entitats que són coneixedores de fórmules diferents a les existents:
  - 7 citen Centres de Distribució/Agrupacions.
  - 5 citen el Sistema de Punts.
  - 4 citen la Targeta Solidària.

acord Ciutadà

## 5. Altres dades d'interès

- **Es distribueixen altres tipus de productes?**

Gràfic 5.1



- ✓ Pràcticament 6 de cada 10 entitats distribueixen altres productes a més dels alimentaris.

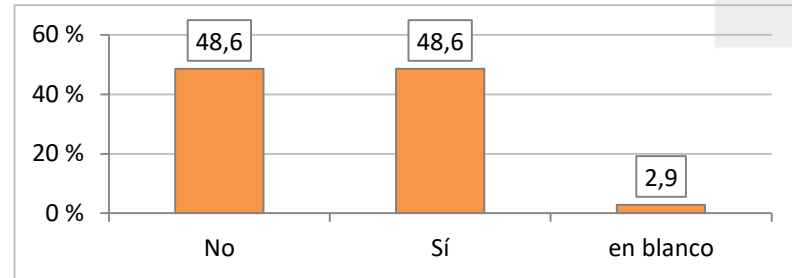
- **Quins?**

- ✓ Més de la meitat de les entitats que distribueixen altres tipus de productes, distribueixen tres productes o més. Els més comuns, per ordre de preponderància, són:
  - Roba,
  - Productes per a nadons ,
  - Joguines,
  - Productes per a la higiene,
  - Productes farmacèutics.
- ✓ De les 41 entitats que distribueixen altres tipus de productes, 6 de cada 10 distribueixen com a mínim roba. A continuació els productes més distribuïts són els destinats als nadons i les joguines.

## 5. Altres dades d'interès (II)

- Es disposen d'espais on dur a terme formació per a una alimentació saludable?
- ✓ El 50% de les entitats enquestades sí que disposen d'espais per a realitzar formacions de foment de l'alimentació saludable.

Diposen d'espais		
		%
Si	34	48,6
No	34	48,6
Ns/Nc	2	2,9
<b>Total</b>	<b>70</b>	<b>100,0</b>



- ✓ La meitat de les entitats que ofereixen aquestes formacions les adrecen a tots els usuaris de la distribució d'aliments, mentre que hi ha set entitats que ofereixen formacions a poblacions específiques: bàsicament dones i persones immigrants.

A qui s'adrecen les formacions?	
Usuaris dels serveis en general	15
Col·lectius específics	7
Servei obert a la comunitat/barri	7
Ns/Nc	5
<b>Total</b>	<b>34</b>

