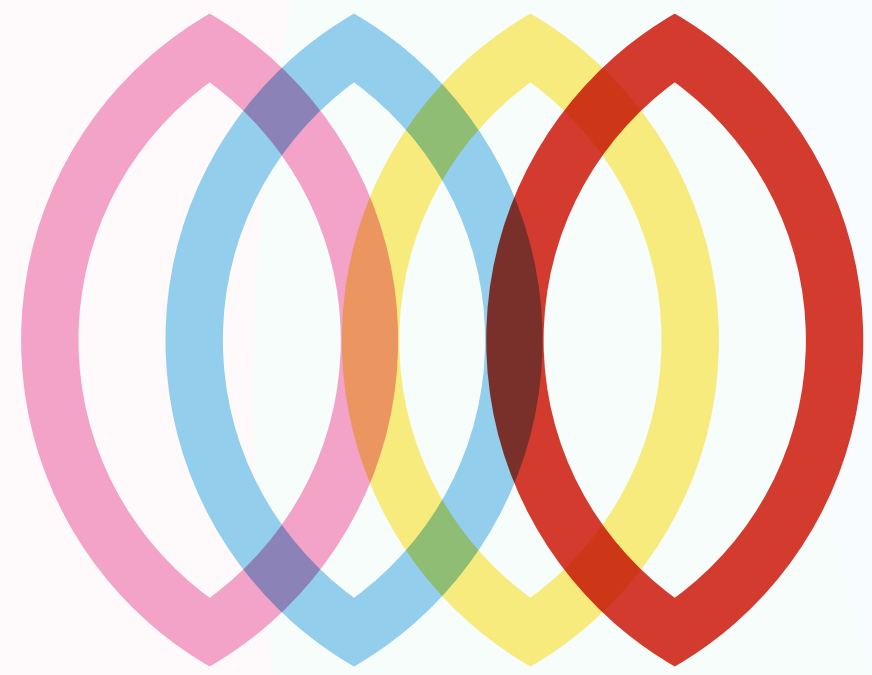


Barcelona

Ciència



# RECERCA JOVE I EMERGENT

CONVOCATÒRIA 2024



Ajuntament de  
Barcelona

# Jordi Valls Riera

Tinent d'Alcaldia d'Economia, Hisenda,  
Promoció Econòmica i Turisme

## OBJECTIUS ESTRATÈGICS:

## OBJECTIUS ESTRATÈGICS:

Potenciar la recerca local

Consolidar trajectòries científiques a la ciutat

Retenir talent

Impulsar el lideratge en clau de gènere

## OBJECTIUS ESTRATÈGICS:

Potenciar la recerca local

Consolidar trajectòries científiques a la ciutat

Retenir talent

Impulsar el lideratge en clau de gènere

Convocatòries

2020

2022

2024

Total

Pressupost

1,2M€

1M€

1,8M€

4M€

Projectes

15

18

23

56

## OBJECTIUS ESTRATÈGICS:

Potenciar la recerca local

Consolidar trajectòries científiques a la ciutat

Retenir talent

Impulsar el lideratge en clau de gènere

Convocatòries

2020

2022

2024

Total

Pressupost

1,2M€

1M€

1,8M€

4M€

Projectes

15

18

23

53

+ de **25** universitats,  
centres de recerca i hospitals

Mitjana edat IPs: **36 anys**

S'han incorporat **més de 50**  
estudiants de màster i doctorat

# CARACTERÍSTIQUES DE LA CONVOCATÒRIA 2024

- Pressupost **1,8M€**
- Màxim **80.000€** / projecte
- Durada de **2 anys**
- IP doctorat fa menys de **7 anys**
- **36 anys** de mitjana

---

**113** projectes presentats

---

**23** projectes subvencionats

Lideratge: 11 Universitats, 6 Centres de Recerca i 6 Centres Hospitalaris

---

# CARACTERÍSTIQUES DE LA CONVOCATÒRIA 2024

- Pressupost **1,8M€**
- Màxim **80.000€** / projecte
- Durada de **2 anys**
- IP doctorat fa menys de **7 anys**
- **36 anys** de mitjana

---

**113** projectes presentats

---

**23** projectes subvencionats

Lideratge: 11 Universitats, 6 Centres de Recerca i 6 Centres Hospitalaris

---

Una convocatòria amb perspectiva de gènere:

---

**Mesures de conciliació: ampliació del termini per permís maternal**

---

**Gènere de la IP com a criteri de desempat**

---

El lideratge per gènere:

**74% dones 26% homes**

Total personal investigador per gènere:

**63% dones 37% homes**



# ÀMBITS DELS PROJECTES:

# ÀMBITS DELS PROJECTES:

## Salut

- SALUT MATERNOINFANTIL
- RAMBLA
- UVIS SCREENING
- ESQUISTOSOMIASI GENITAL

# ÀMBITS DELS PROJECTES:

---

## Salut

- SALUT MATERNOINFANTIL
- RAMBLA
- UVIS SCREENING
- ESQUISTOSOMIASI GENITAL

## Malaltia d'Alzheimer

- SENS4AD
- CLIMA

# ÀMBITS DELS PROJECTES:

## Salut

- SALUT MATERNOINFANTIL
- RAMBLA
- UVIS SCREENING
- ESQUISTOSOMIASI GENITAL

## Malaltia d'Alzheimer

- SENS4AD
- CLIMA

## Salut mental

- SALUT MENTAL EN ADOLESCENTS
- PROSIA-B
- SALUT EMOCIONAL, CURES I MENSTRUACIÓ

# ÀMBITS DELS PROJECTES:

## Salut

- SALUT MATERNOINFANTIL
- RAMBLA
- UVIS SCREENING
- ESQUISTOSOMIASI GENITAL

## Malaltia d'Alzheimer

- SENS4AD
- CLIMA

## Salut mental

- SALUT MENTAL EN ADOLESCENTS
- PROSIA-B
- SALUT EMOCIONAL, CURES I MENSTRUACIÓ

## Canvi climàtic

- BCN REFUGI ACTIU
- ESPAIS VERDS URBANS
- BIOPAVRES

# ÀMBITS DELS PROJECTES:

## Salut

- SALUT MATERNOINFANTIL
- RAMBLA
- UVIS SCREENING
- ESQUISTOSOMIASI GENITAL

## Malaltia d'Alzheimer

- SENS4AD
- CLIMA

## Salut mental

- SALUT MENTAL EN ADOLESCENTS
- PROSIA-B
- SALUT EMOCIONAL, CURES I MENSTRUACIÓ

## Canvi climàtic

- BCN REFUGI ACTIU
- ESPAIS VERDS URBANS
- BIOPAVRES

## Gestió de l'aigua

- RECLAM
- PLUVIPA-BCN

# ÀMBITS DELS PROJECTES:

## Salut

- SALUT MATERNOINFANTIL
- RAMBLA
- UVIS SCREENING
- ESQUISTOSOMIASI GENITAL

## Malaltia d'Alzheimer

- SENS4AD
- CLIMA

## Salut mental

- SALUT MENTAL EN ADOLESCENTS
- PROSIA-B
- SALUT EMOCIONAL, CURES I MENSTRUACIÓ

## Canvi climàtic

- BCN REFUGI ACTIU
- ESPAIS VERDS URBANS
- BIOPAVRES

## Gestió de l'aigua

- RECLAM
- PLUVIPA-BCN

## Mobilitat

- BARCELONA BASES
- MOVIMENT PEL CLIMA

# ÀMBITS DELS PROJECTES:

## Salut

- SALUT MATERNOINFANTIL
- RAMBLA
- UVIS SCREENING
- ESQUISTOSOMIASI GENITAL

## Malaltia d'Alzheimer

- SENS4AD
- CLIMA

## Salut mental

- SALUT MENTAL EN ADOLESCENTS
- PROSIA-B
- SALUT EMOCIONAL, CURES I MENSTRUACIÓ

## Canvi climàtic

- BCN REFUGI ACTIU
- ESPAIS VERDS URBANS
- BIOPAVRES

## Gestió de l'aigua

- RECLAM
- PLUVIPA-BCN

## Mobilitat

- BARCELONA BASES
- MOVIMENT PEL CLIMA

## Gent gran

- B-COOL@HOME
- FRAGILITAT I ATENCIÓ



# ÀMBITS DELS PROJECTES:

## Salut

- SALUT MATERNOINFANTIL
- RAMBLA
- UVIS SCREENING
- ESQUISTOSOMIASI GENITAL

## Malaltia d'Alzheimer

- SENS4AD
- CLIMA

## Salut mental

- SALUT MENTAL EN ADOLESCENTS
- PROSIA-B
- SALUT EMOCIONAL, CURES I MENSTRUACIÓ

## Canvi climàtic

- BCN REFUGI ACTIU
- ESPAIS VERDS URBANS
- BIOPAVRES

## Gestió de l'aigua

- RECLAM
- PLUVIPA-BCN

## Mobilitat

- BARCELONA BASES
- MOVIMENT PEL CLIMA

## Gent gran

- B-COOL@HOME
- FRAGILITAT I ATENCIÓ

## Infància i joventut

- REDIT4EDU
- MOBILEPRESSURE
- ESCOLES BRESSOL BARRIS

# ÀMBITS DELS PROJECTES:

## Salut

- SALUT MATERNOINFANTIL
- RAMBLA
- UVIS SCREENING
- ESQUISTOSOMIASI GENITAL

## Malaltia d'Alzheimer

- SENS4AD
- CLIMA

## Salut mental

- SALUT MENTAL EN ADOLESCENTS
- PROSIA-B
- SALUT EMOCIONAL, CURES I MENSTRUACIÓ

## Canvi climàtic

- BCN REFUGI ACTIU
- ESPAIS VERDS URBANS
- BIOPAVRES

## Gestió de l'aigua

- RECLAM
- PLUVIPA-BCN

## Mobilitat

- BARCELONA BASES
- MOVIMENT PEL CLIMA

## Gent gran

- B-COOL@HOME
- FRAGILITAT I ATENCIÓ

## Infància i joventut

- REDIT4EDU
- MOBILEPRESSURE
- ESCOLES BRESSOL BARRIS

## Equitat i memòria democràtica

- POBLACIÓ INVISIBILITZADA
- FEMMEM

# Marta Domènech Rodríguez

Investigadora principal del projecte  
BCN REFUGI ACTIU

# BCN REFUGI ACTIU

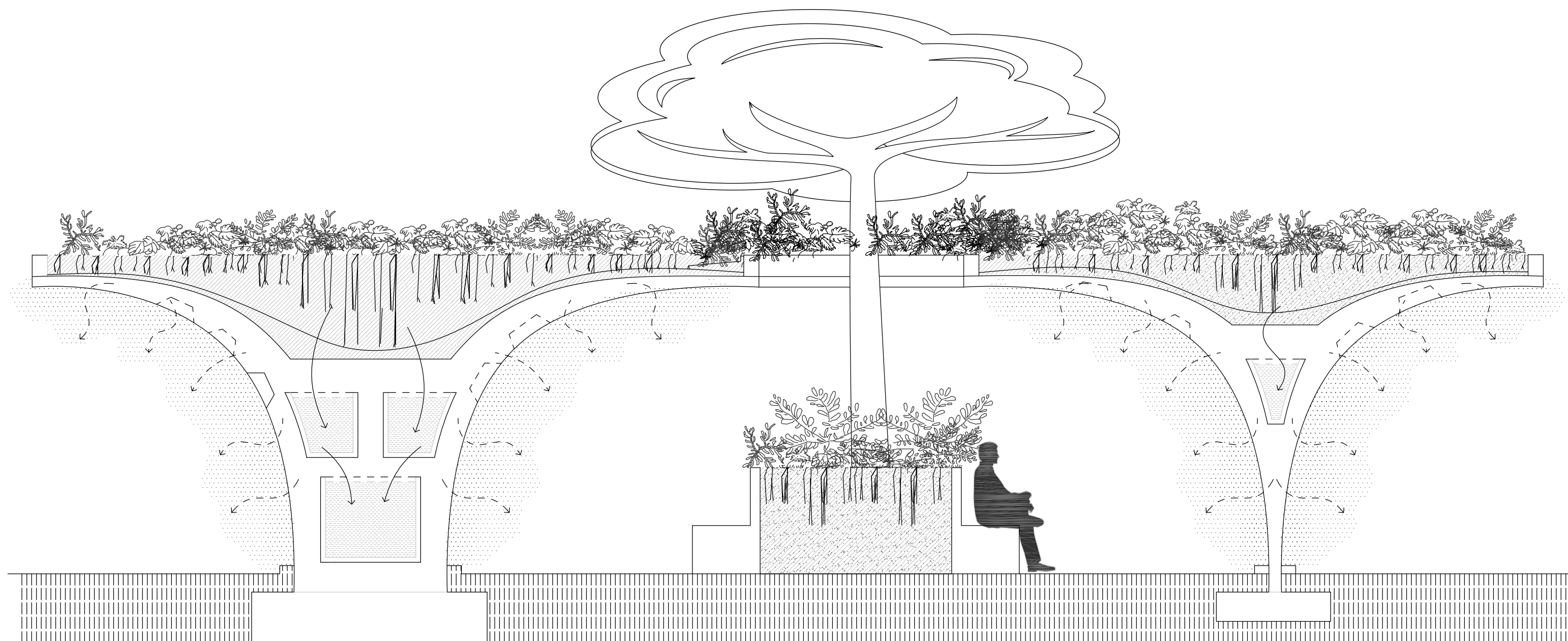
Microinfraestructura urbana per mitigar els efectes de l'emergència climàtica a la ciutat

Construcció arquitectònica

Emergència climàtica

Transport públic

Biodiversitat



**UN PROJECTE DE:**  
Universitat Politècnica  
de Catalunya

**INVESTIGADORA PRINCIPAL:**  
Marta Domènech Rodríguez  
Doctora en projectes  
arquitectònics

# Julia Nieto-Sandoval Rodríguez

Investigadora principal del projecte  
PLUVIPA-BCN

# PLUVIPA-BCN

Tractament i reutilització d'aigües procedents de depòsits pluvials a Barcelona mitjançant processos avançats

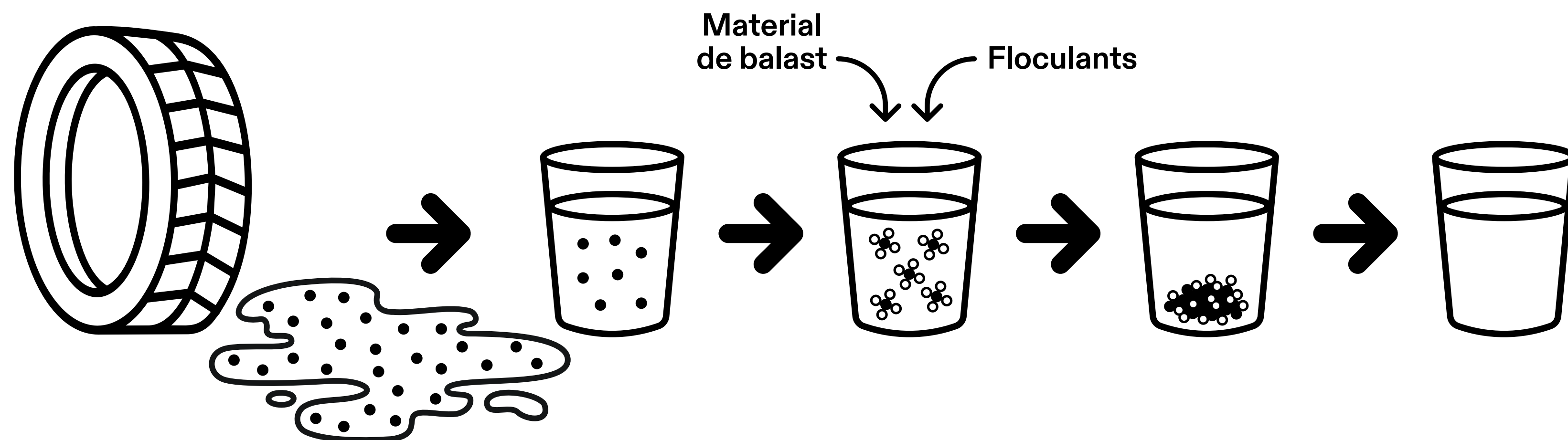
Gestió de l'aigua

Reutilització sostenible

Sequera

Aigües pluvials

## FLOCULACIÓ ASSISTIDA AMB BALAST



**UN PROJECTE DE:**  
Universitat de Barcelona

**INVESTIGADORA PRINCIPAL:**  
Julia Nieto-Sandoval Rodríguez  
Doctora en química aplicada

# Esther Lázaro Sanz

Investigadora principal del projecte  
FEMMEM

# FEMMEM

Memòries, traces i destins de les periodistes republicanes a Barcelona

Memòria democràtica

Dones periodistes

Insili i exili

Feminismes i LGTBIQ+



Antonia Abelló



María Luz Morales



Dolly Latz



Maria Lluisa Algarra

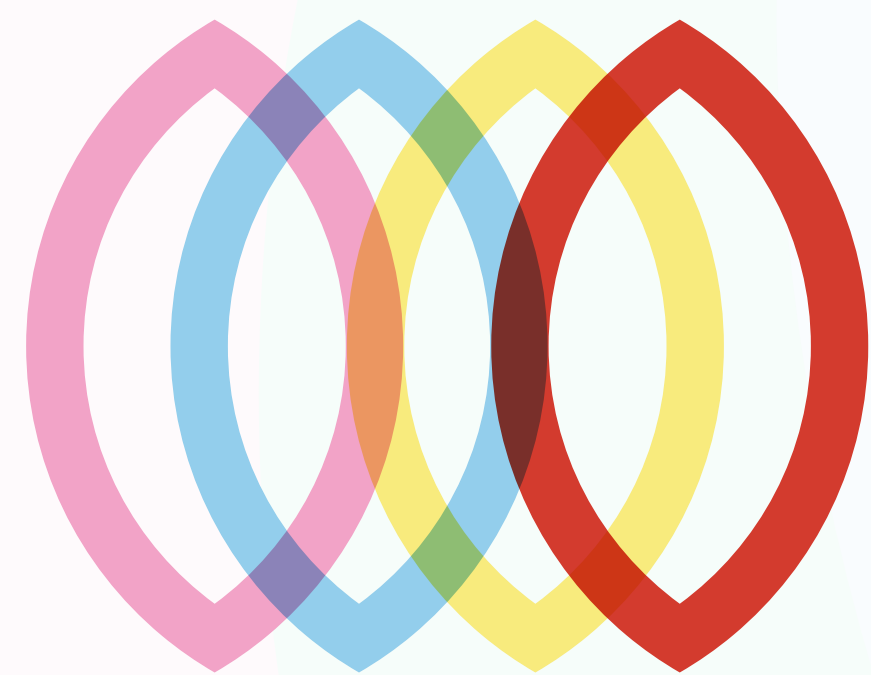


Maria Carratalà

**UN PROJECTE DE:**  
Universitat Autònoma  
de Barcelona

**INVESTIGADORA PRINCIPAL:**  
Esther Lázaro Sanz  
Doctora en filologia espanyola





# RECERCA JOVE I EMERGENT

CONVOCATÒRIA 2024

Barcelona

Ciència



Ajuntament de  
Barcelona