

**Emergència climàtica. La ciència respon.**  
**Debats científics**

**MARC MARÍ DELL'OLMO**  
**TAULA RODONA: SALUT I CLIMA**  
**31 de maig de 2021**



Ajuntament de  
Barcelona

# Taula Rodona: Salut i clima: **CENTRE, EQUIP i TEMES DE RECERCA**

**C S B** Consorci Sanitari  
de Barcelona



**Agència de Salut Pública de Barcelona**  
Servei de Qualitat i Intervenció Ambiental  
Grup de treball sobre Canvi Climàtic i Salut



**Centro de Investigación Biomédica en Red  
Epidemiología y Salud Pública**  
Programa 4. Determinants socials de la salut.  
Grup 03. Cap de grup: Carme Borrell



**PENSA**  
Pobreza Energética y Salud

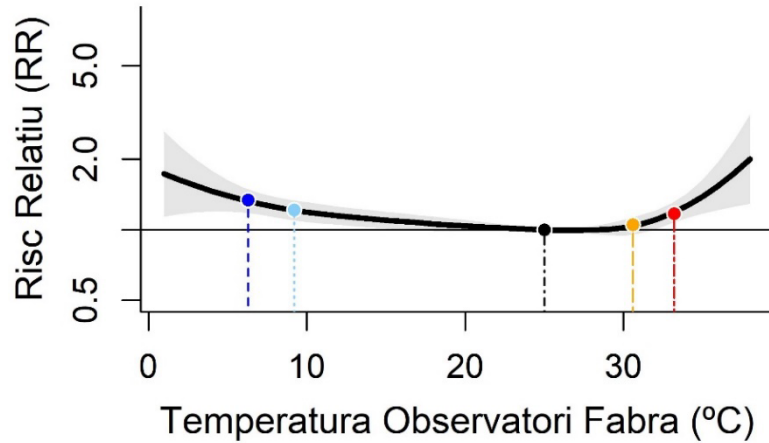


**Institut d'investigació biomédica Sant Pau**  
Grup consolidat de recerca: Desigualtats en Salut  
Coordinació del grup: Carme Borrell

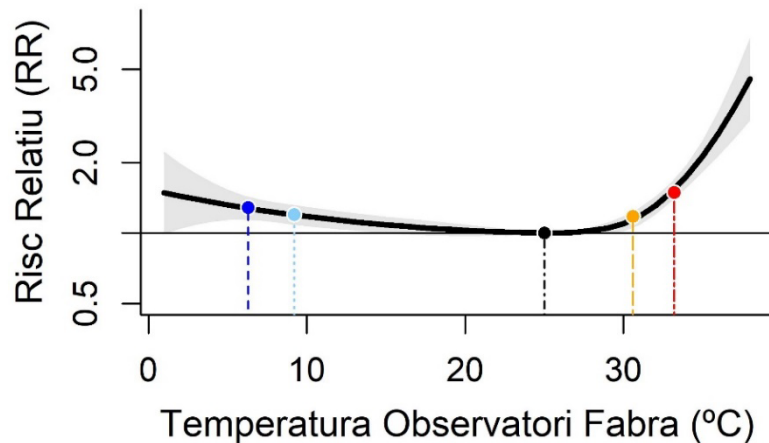
# Taula Rodona: Salut i clima: CALOR I MORTALITAT A BARCELONA

Risc mortalitat segons T<sup>a</sup>

Homes

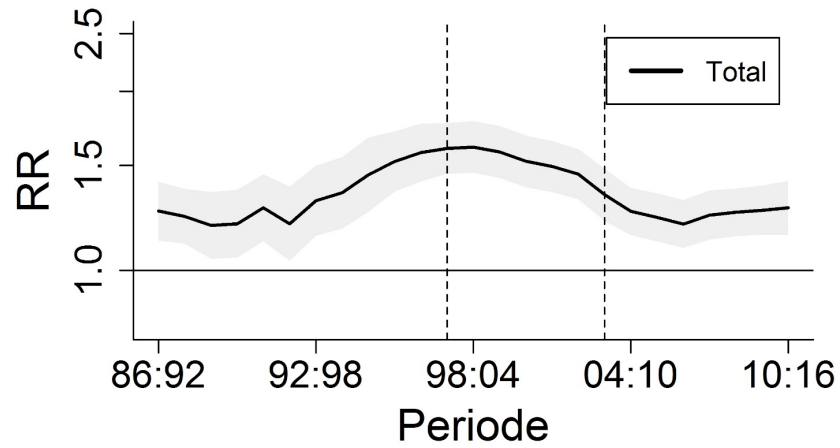


Dones

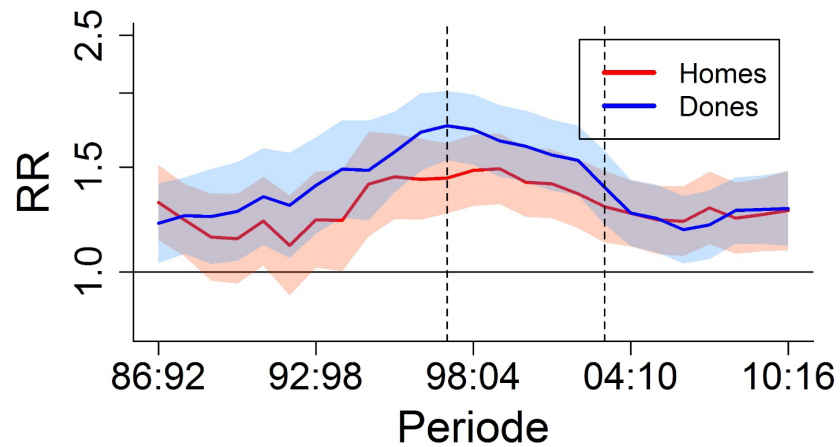


Evolució risc mortalitat per calor

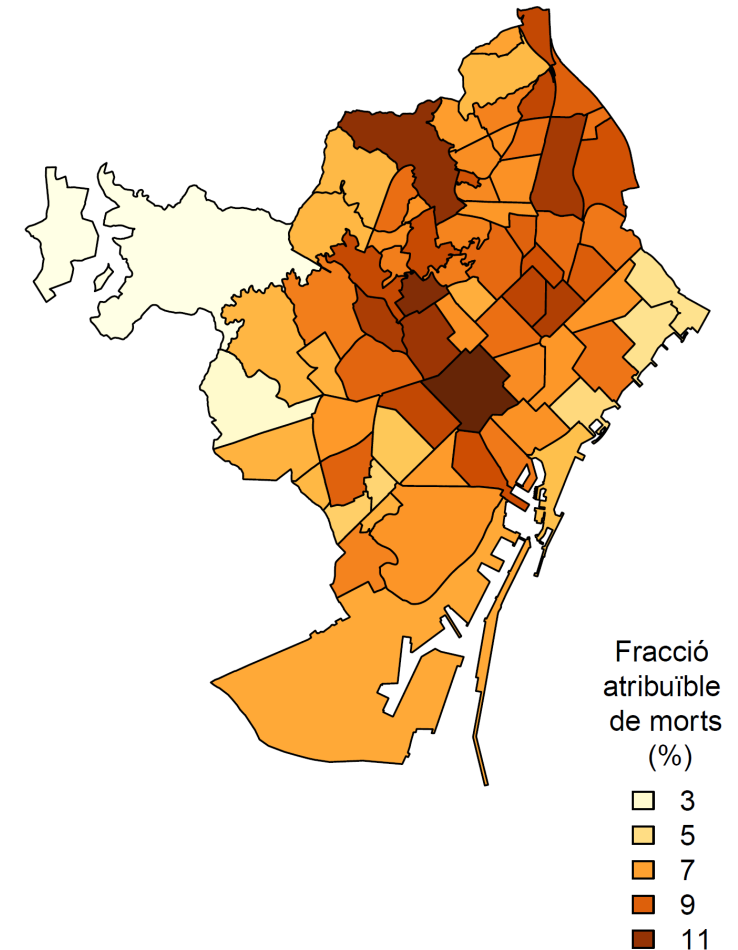
Total



Sexe

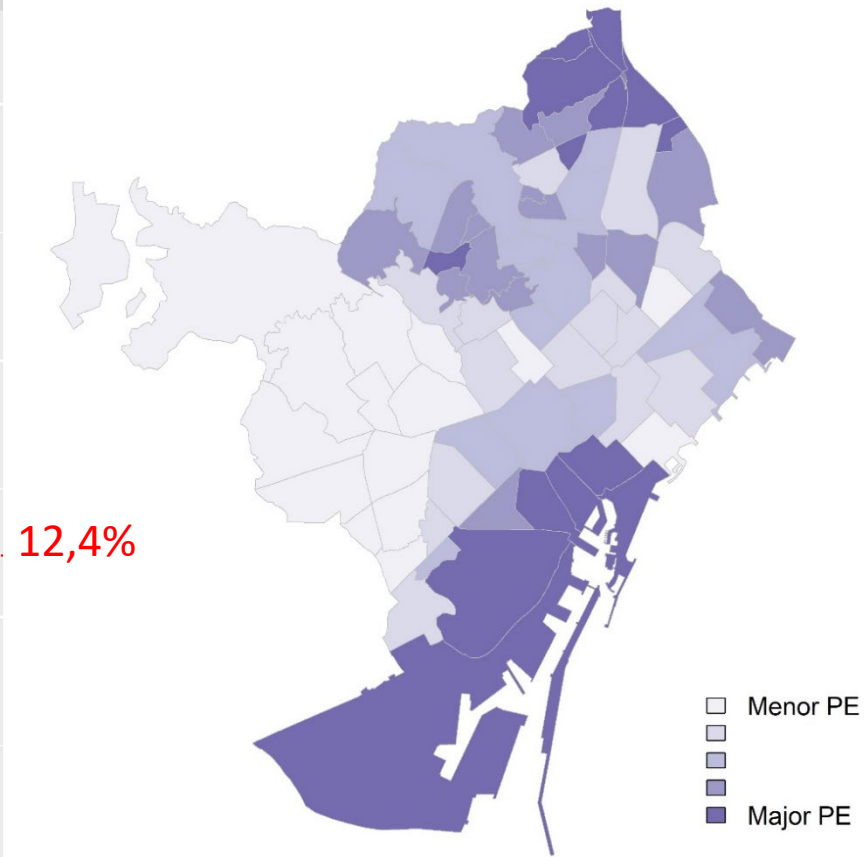
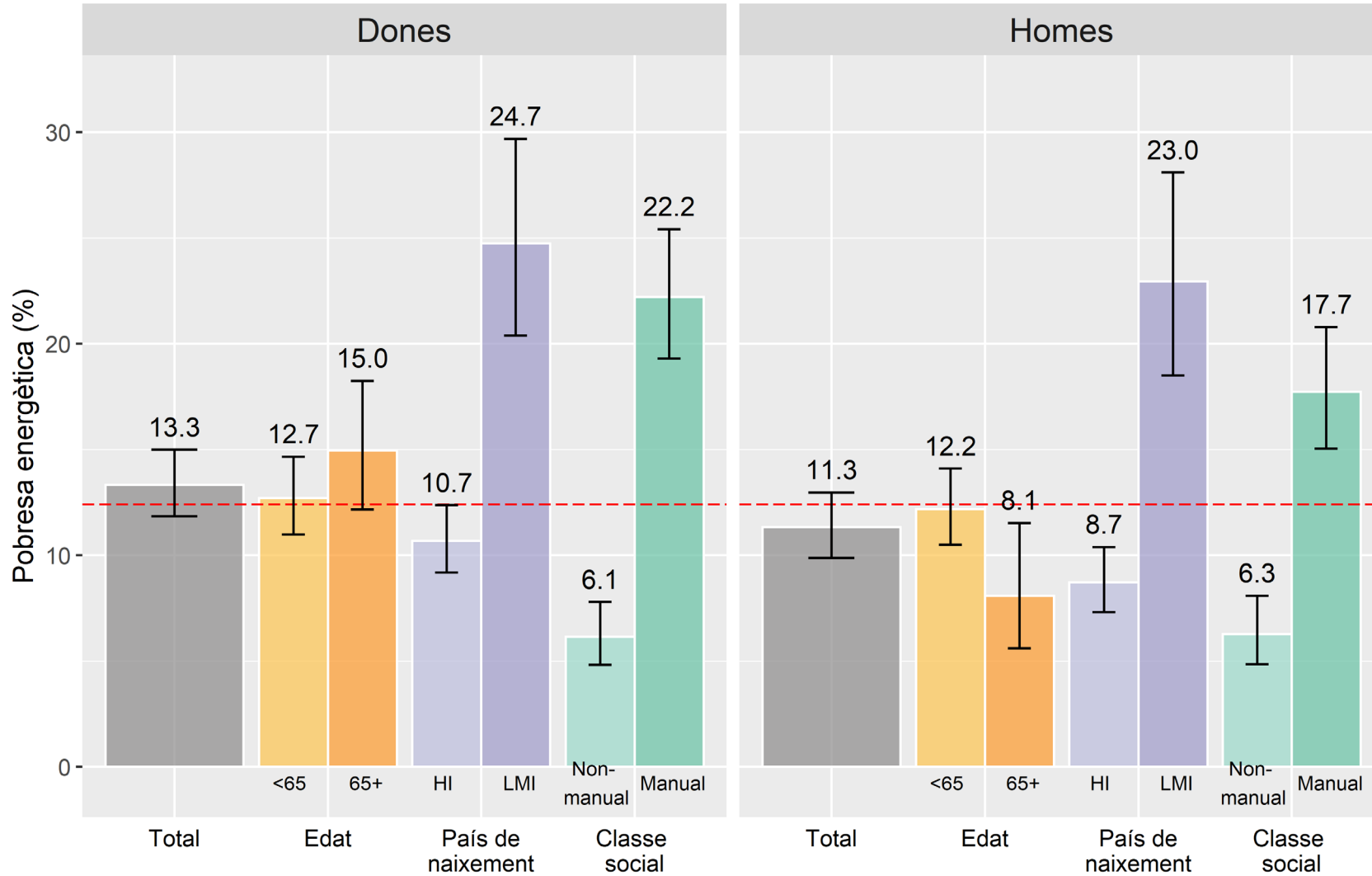


% de morts atribuïbles a la calor



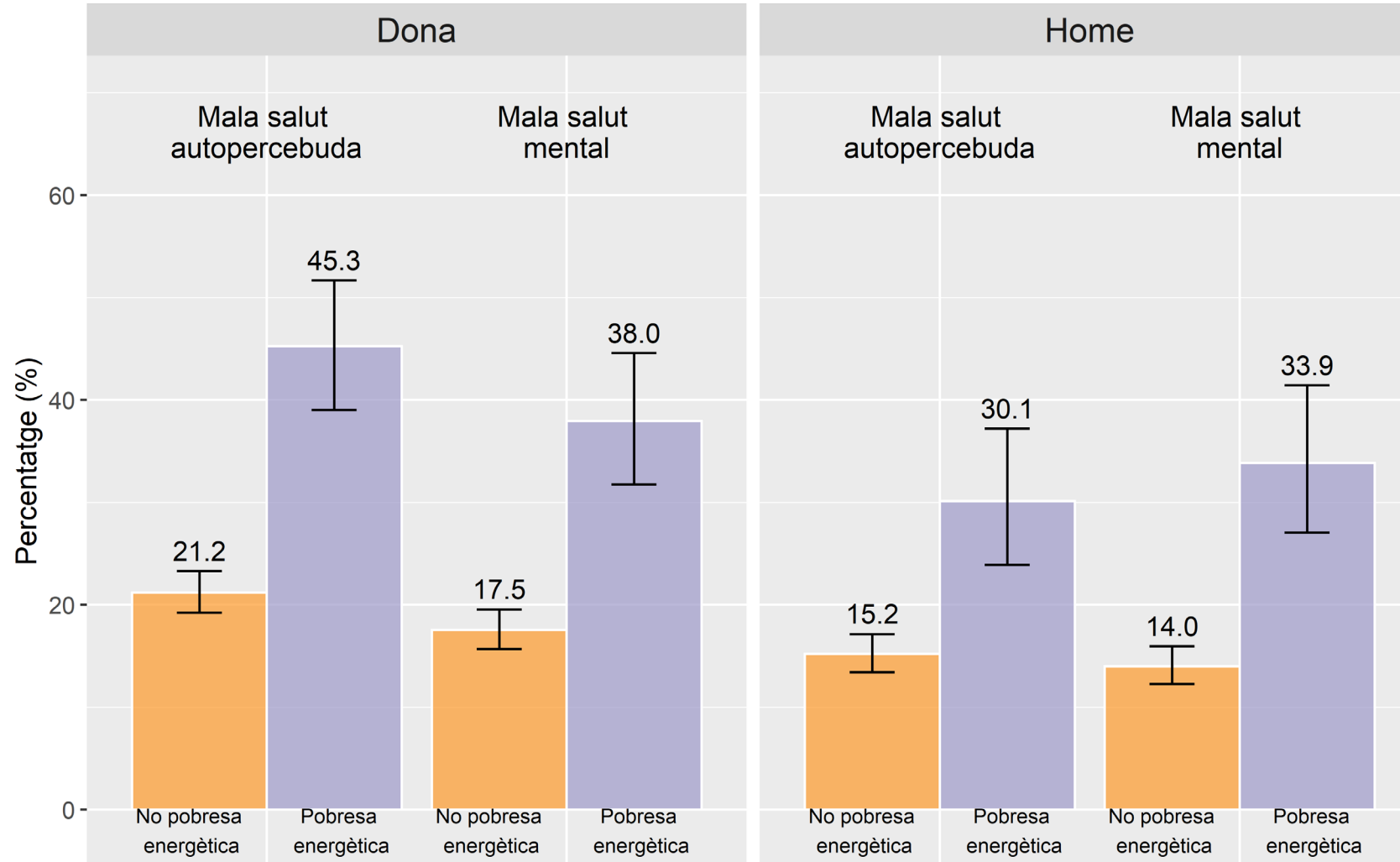
# Taula Rodona: Salut i clima: **POBRESA ENERGÈTICA A BARCELONA**

A qui afecta?



# Taula Rodona: Salut i clima: **POBRESA ENERGÈTICA A BARCELONA**

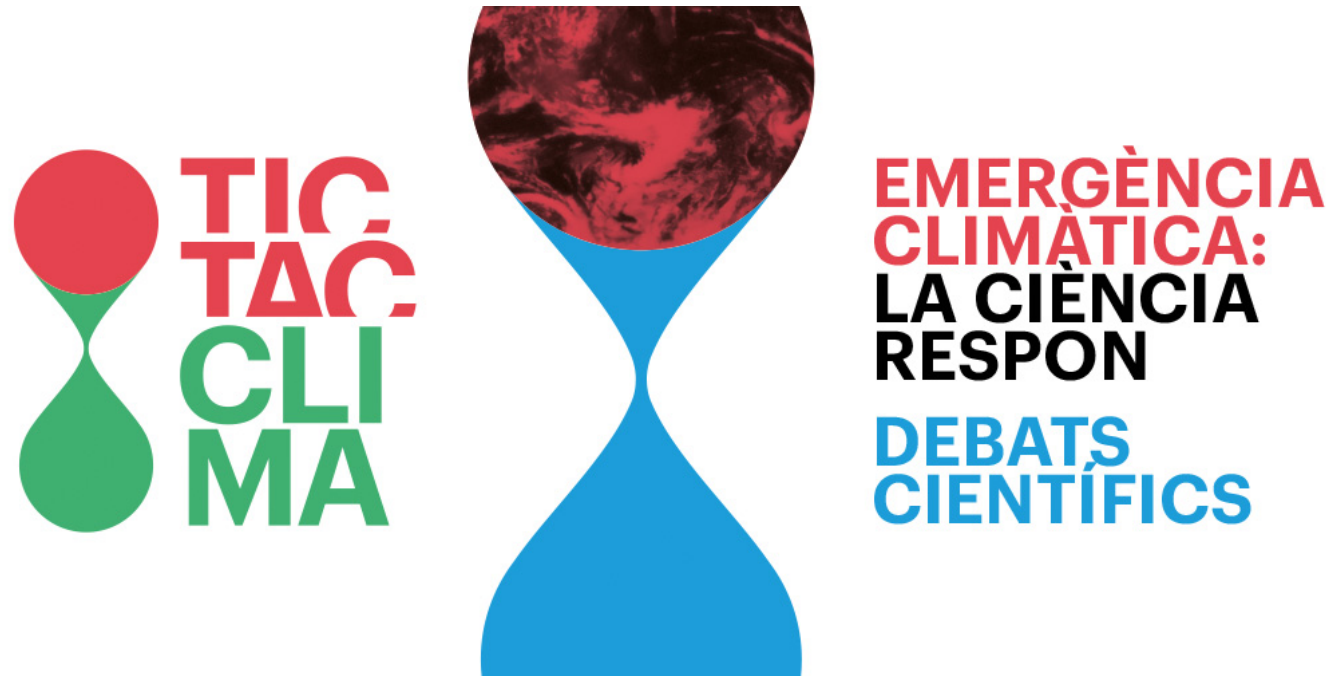
Com afecta a la salut?



# Taula Rodona: Salut i clima:

## CONCLUSIONS I RECOMANACIONS PER A BARCELONA

- Existeix **relació** entre la **calor i la mortalitat** a la ciutat de Barcelona. Aquesta es **desigual** segons característiques socioeconòmiques de les persones, en el temps i en el territori.
- S'observa un **alt percentatge de Pobresa Energètica** a la ciutat de Barcelona. Sent major en les dones grans, les persones de classes socials més desfavorides, les nascudes en països de baixa renda.
- La **Pobresa Energètica** es relaciona amb un pitjor estat de **salut**, una major utilització de serveis sanitaris i de medicaments.
- Els efectes del canvi climàtic sobre la salut són diversos i complexos. És necessari un **marc conceptual** adaptat a Barcelona que guïi el seu abordatge.
- Dissenyar i implementar un **sistema de vigilància** dels impactes del canvi climàtic sobre la salut amb perspectiva d'equitat.
- Les **polítiques i intervencions** destinades a mitigar o a adaptar-se al canvi climàtic incorporin la **justícia climàtica** en totes les fases de la seva planificació.



**Emergència climàtica. La ciència respon.**  
**Debats científics**

**MARC MARI DELL'OLMO**  
**TAULA RODONA: SALUT I CLIMA**  
**31 de maig de 2021**



Ajuntament de  
Barcelona