

Emergència Climàtica y Justicia Ambiental

Isabelle Anguelovski
ICREA Research Professor
@BCNUEJ
31 May 2021

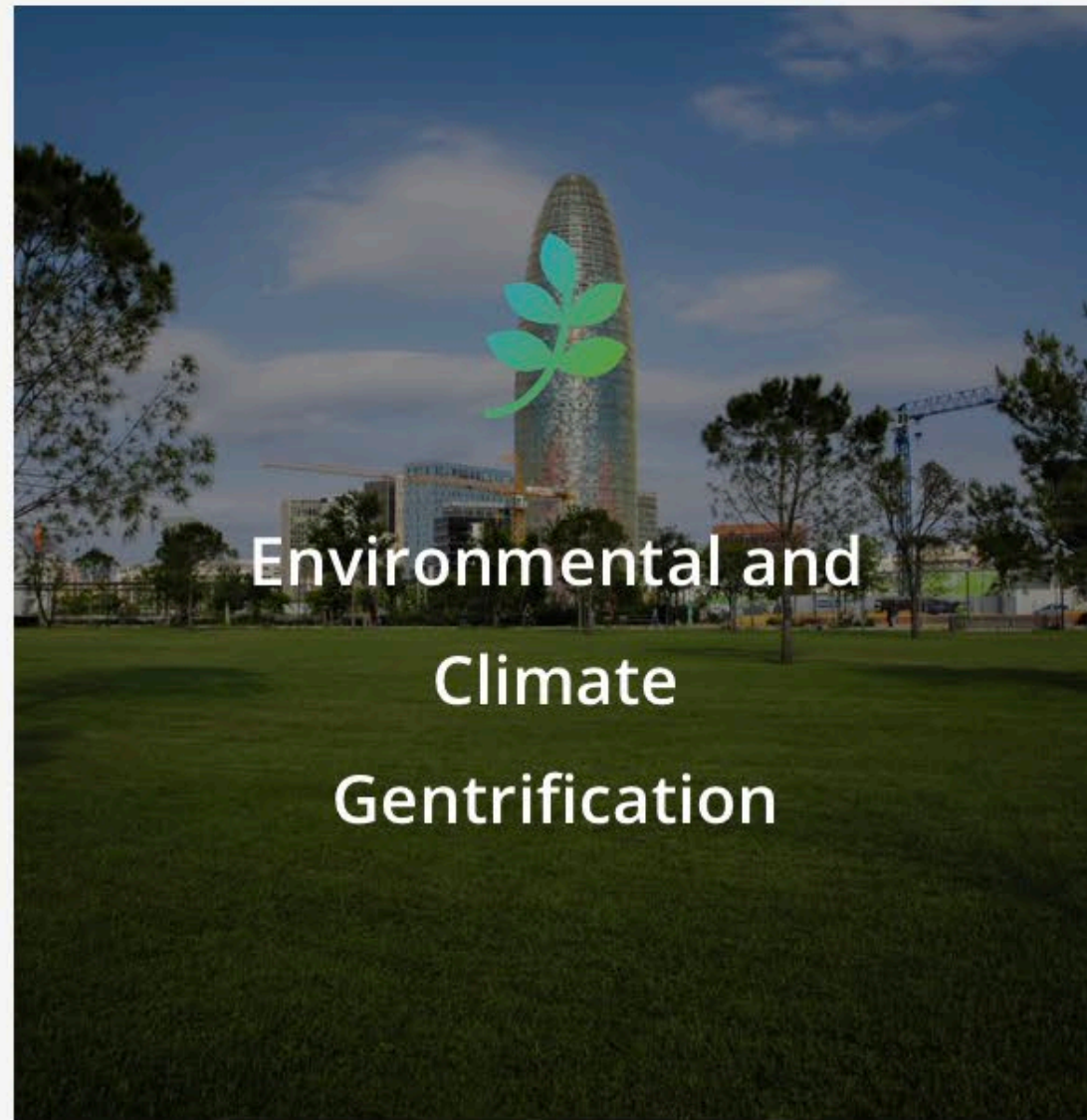
BCNUEJ

Barcelona
Laboratory for Urban
Environmental Justice
and Sustainability

UAB
Universitat Autònoma
de Barcelona

icta 

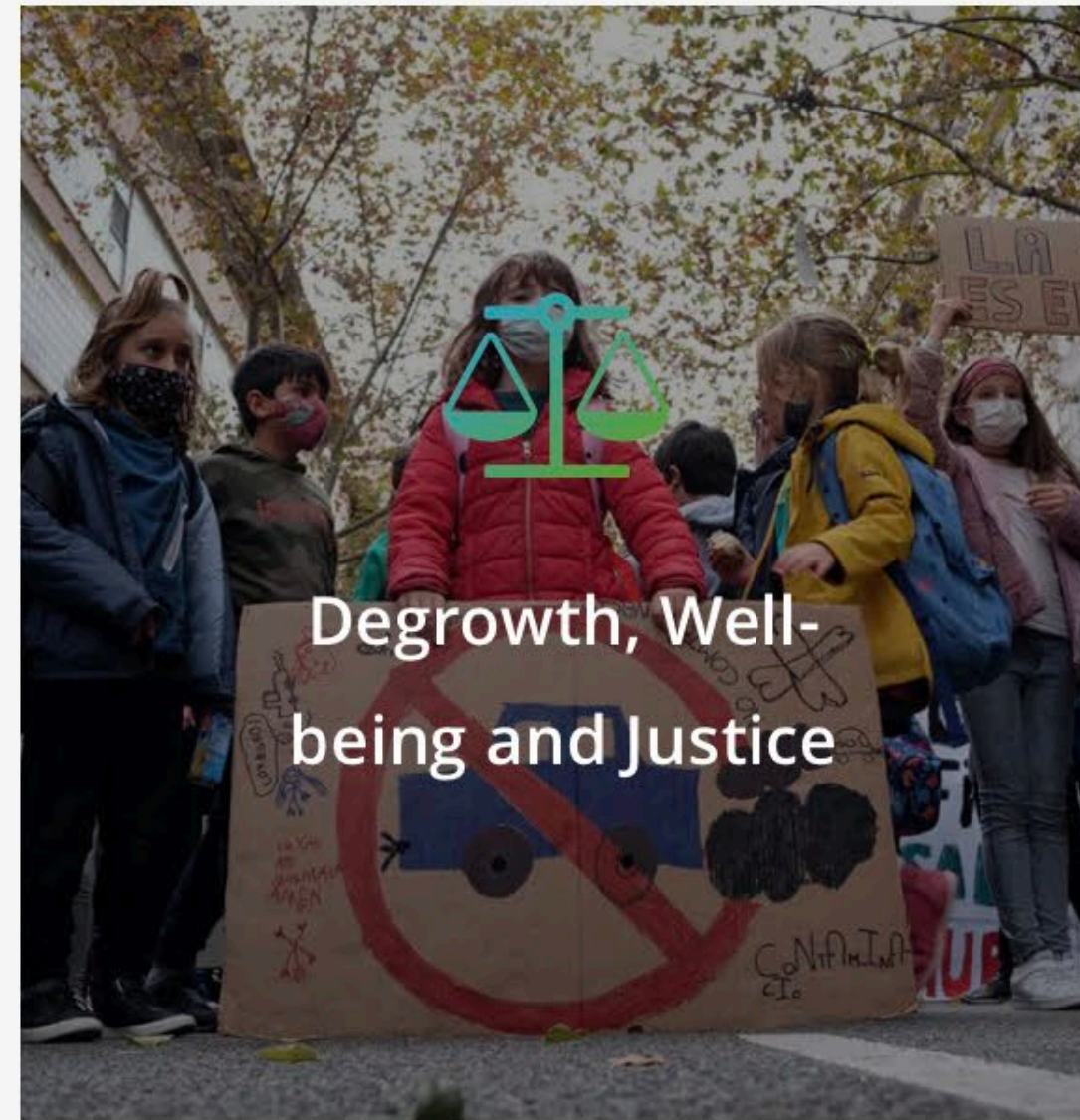
IMIM  
Institut Hospital del Mar
d'Investigacions Mèdiques



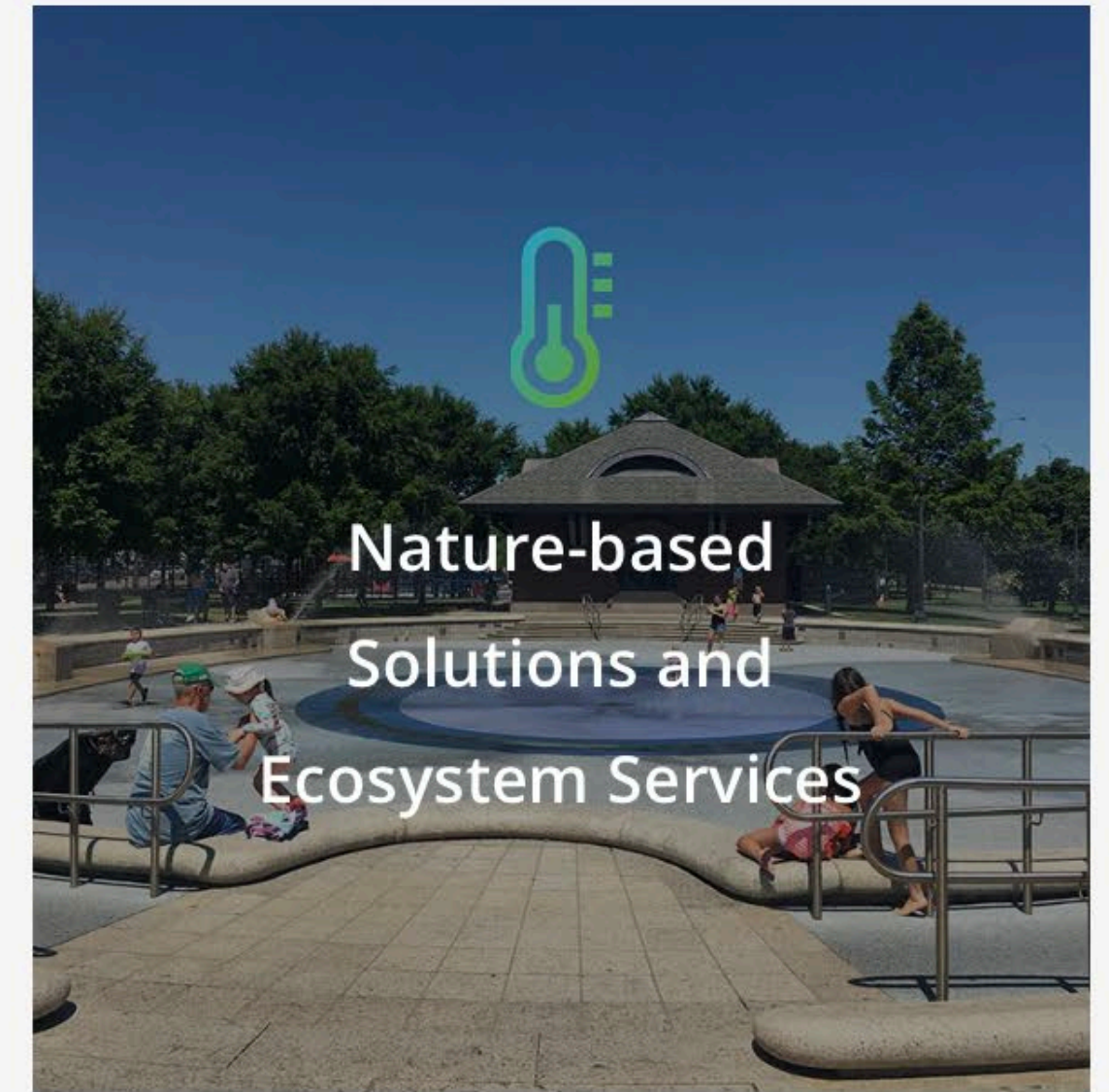
Environmental and
Climate
Gentrification



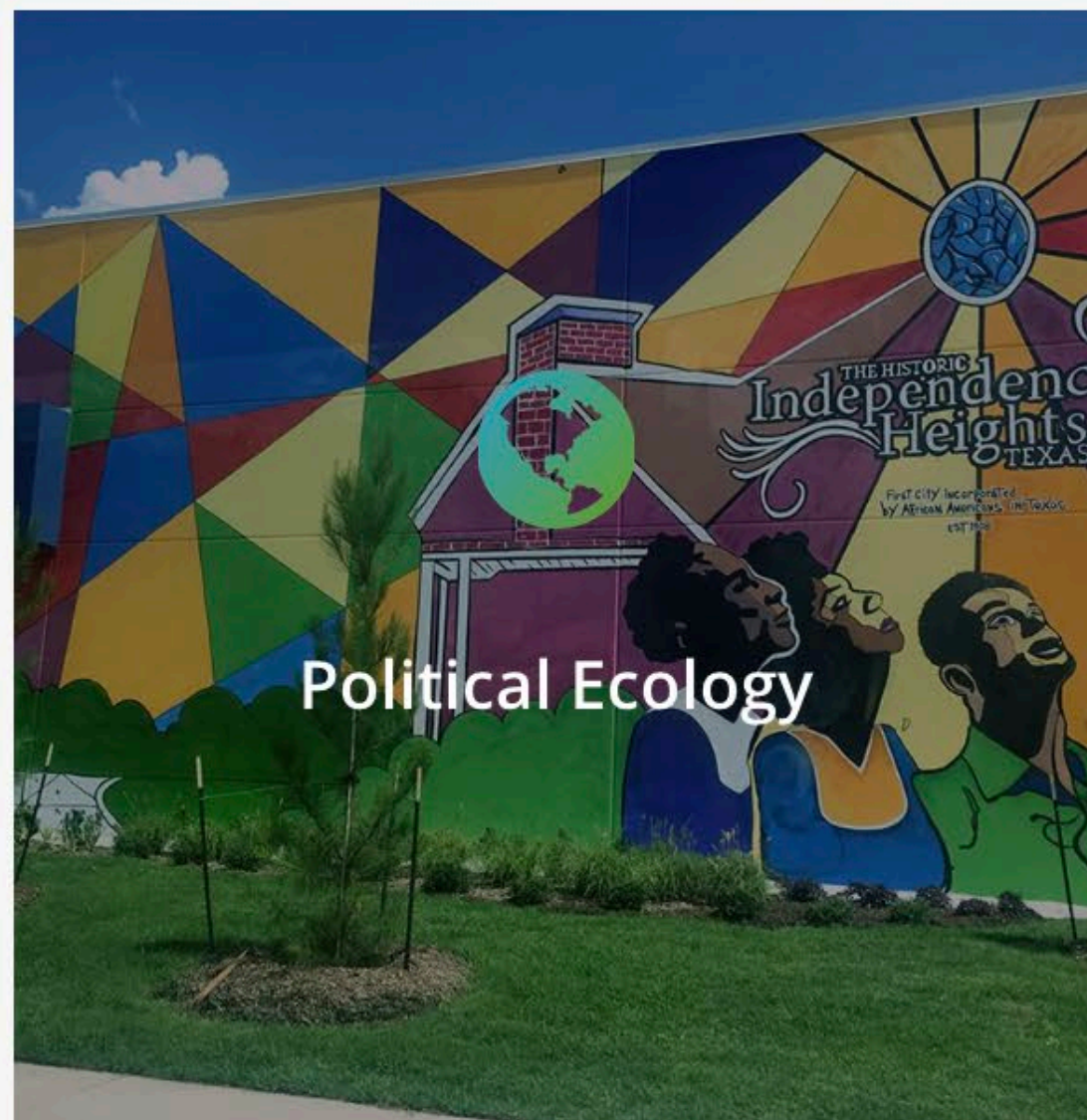
Civic Mobilization
and Engagement



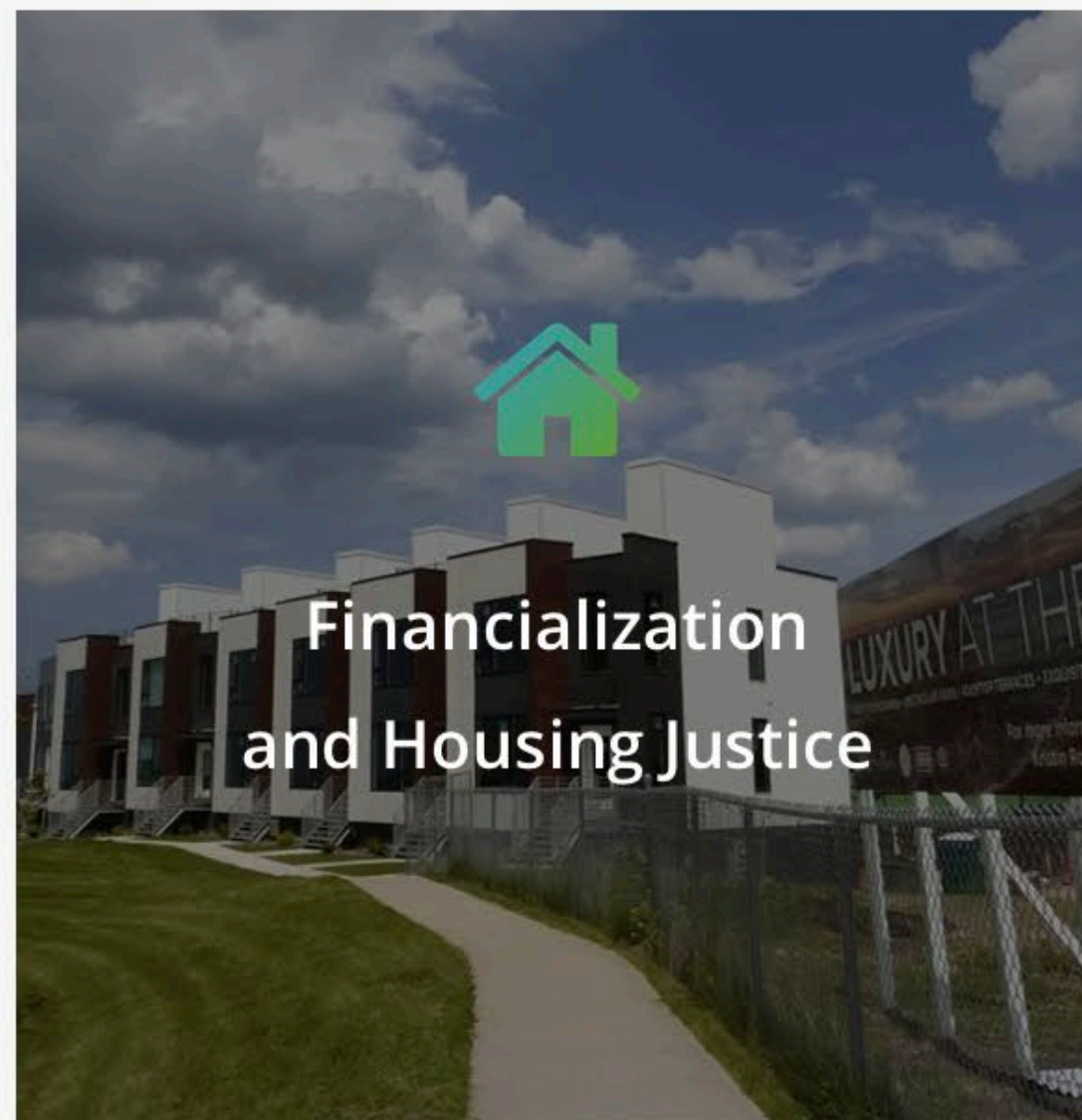
Degrowth, Well-
being and Justice



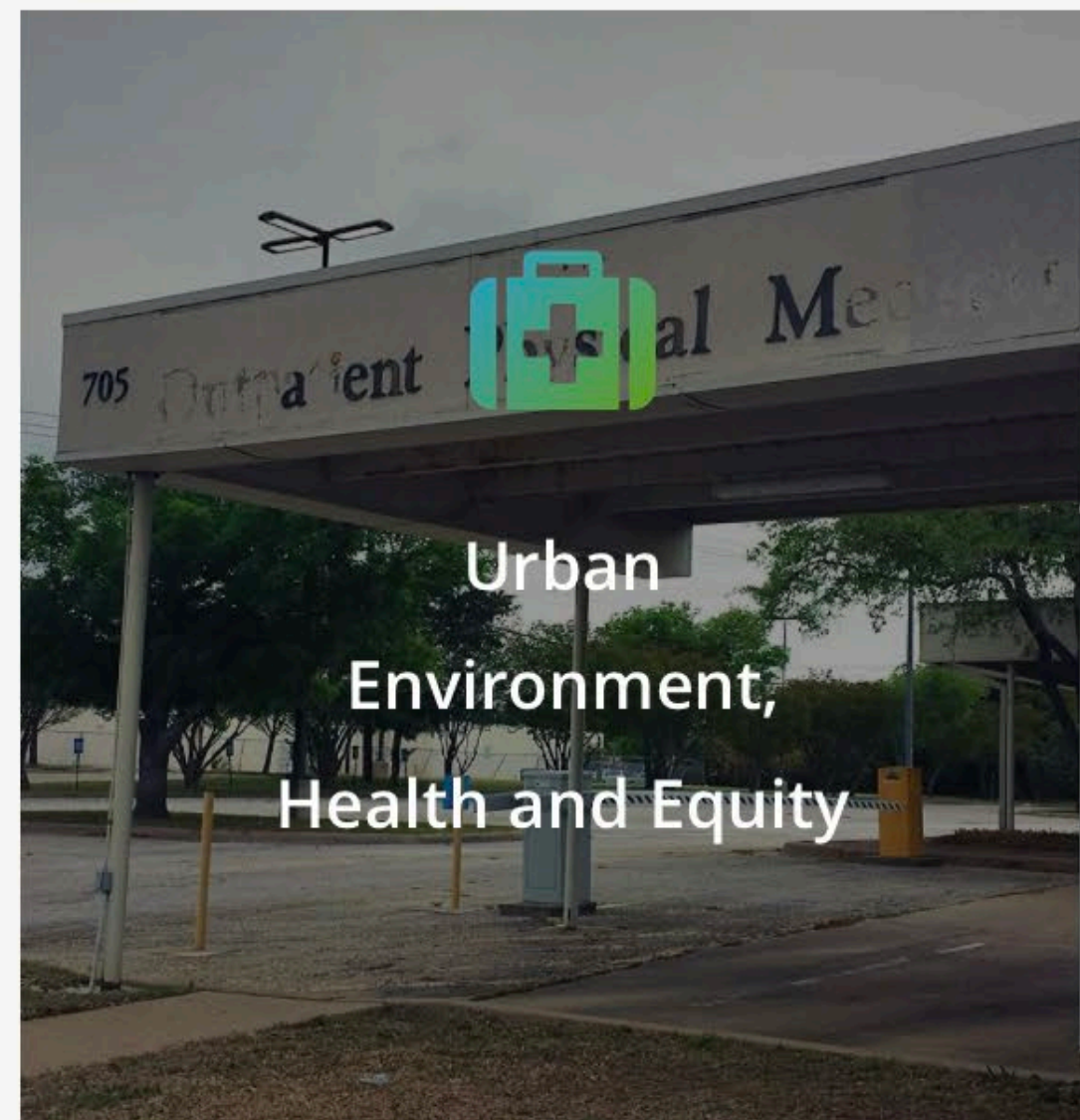
Nature-based
Solutions and
Ecosystem Services



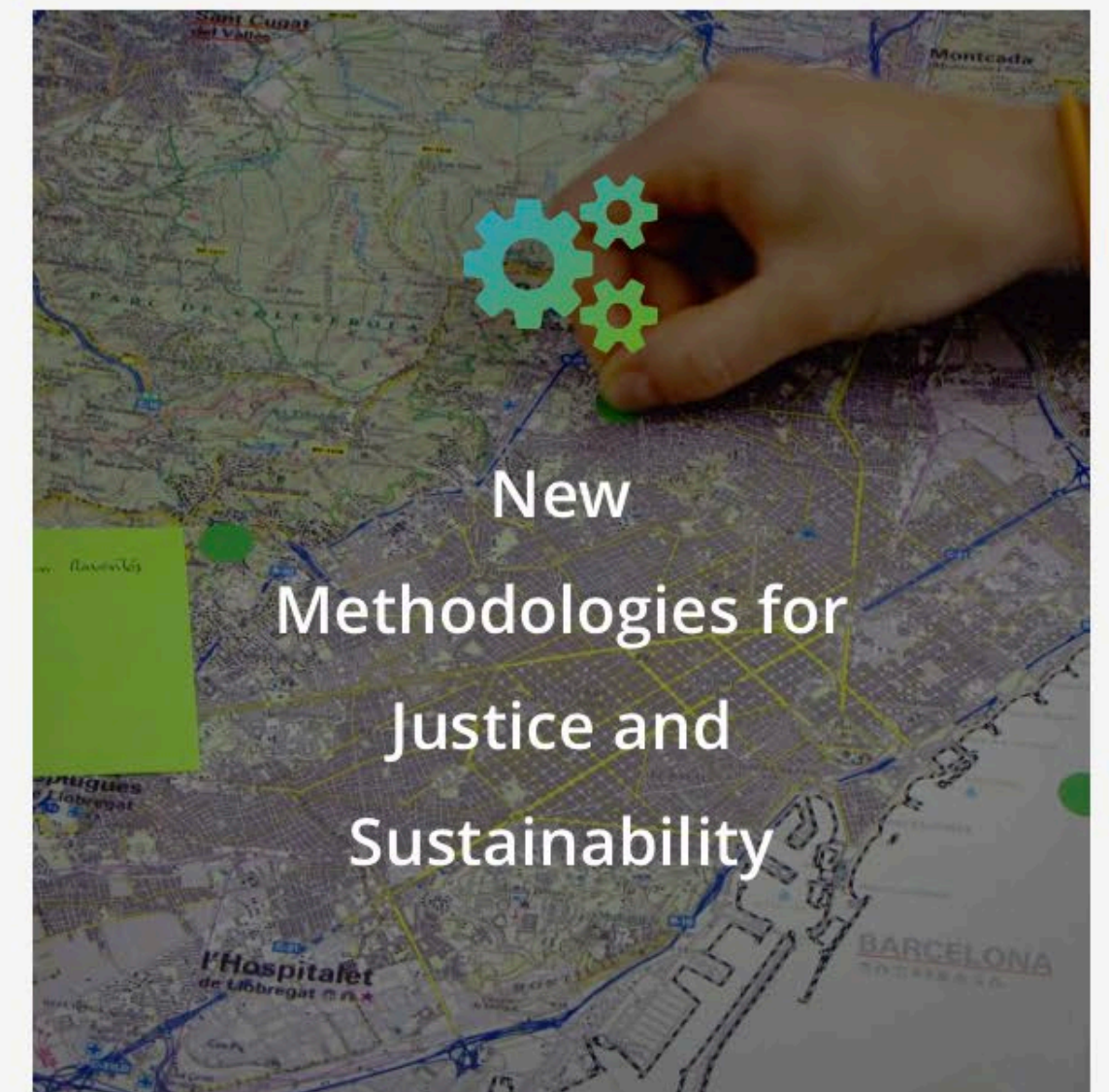
Political Ecology



Financialization
and Housing Justice



Urban
Environment,
Health and Equity

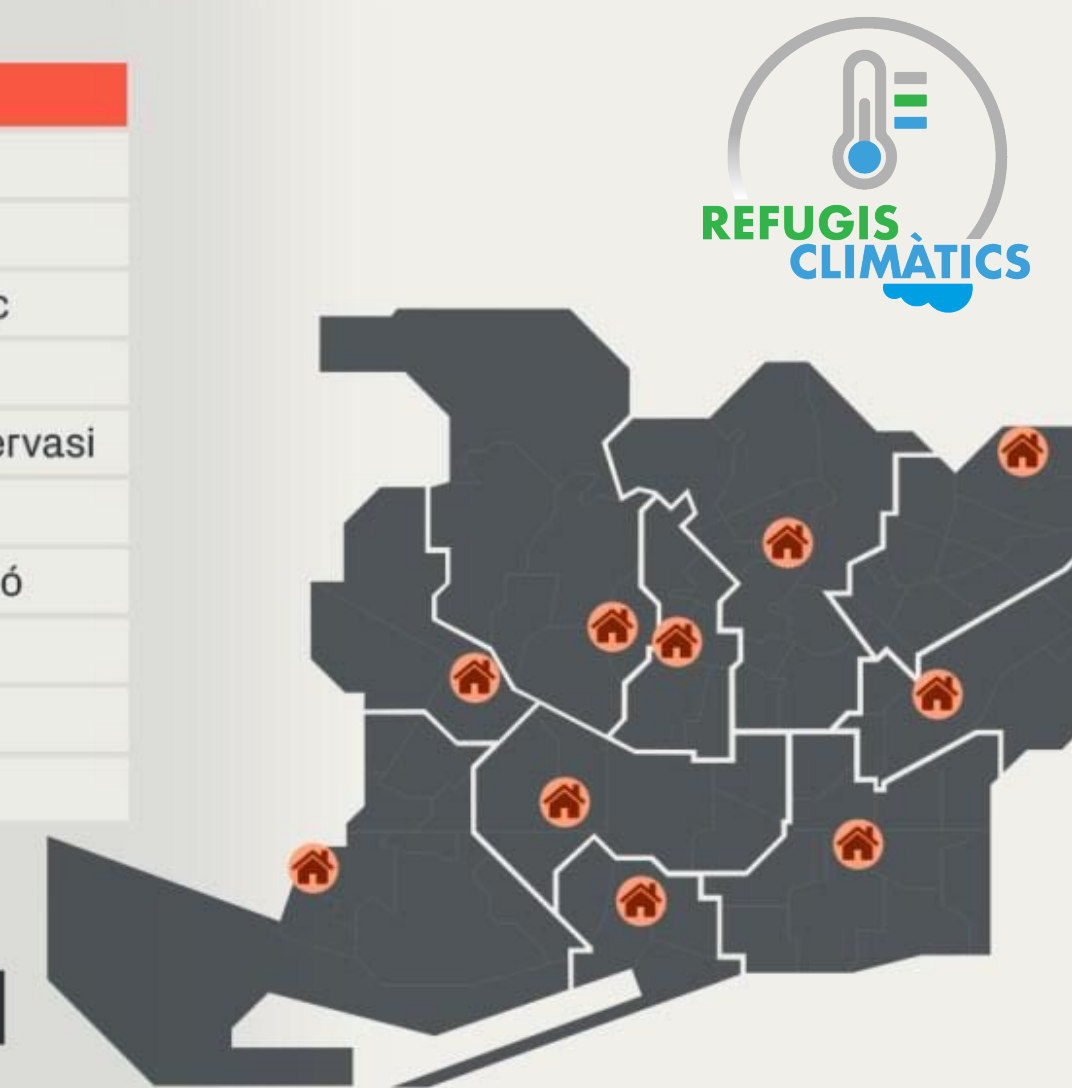


New
Methodologies for
Justice and
Sustainability



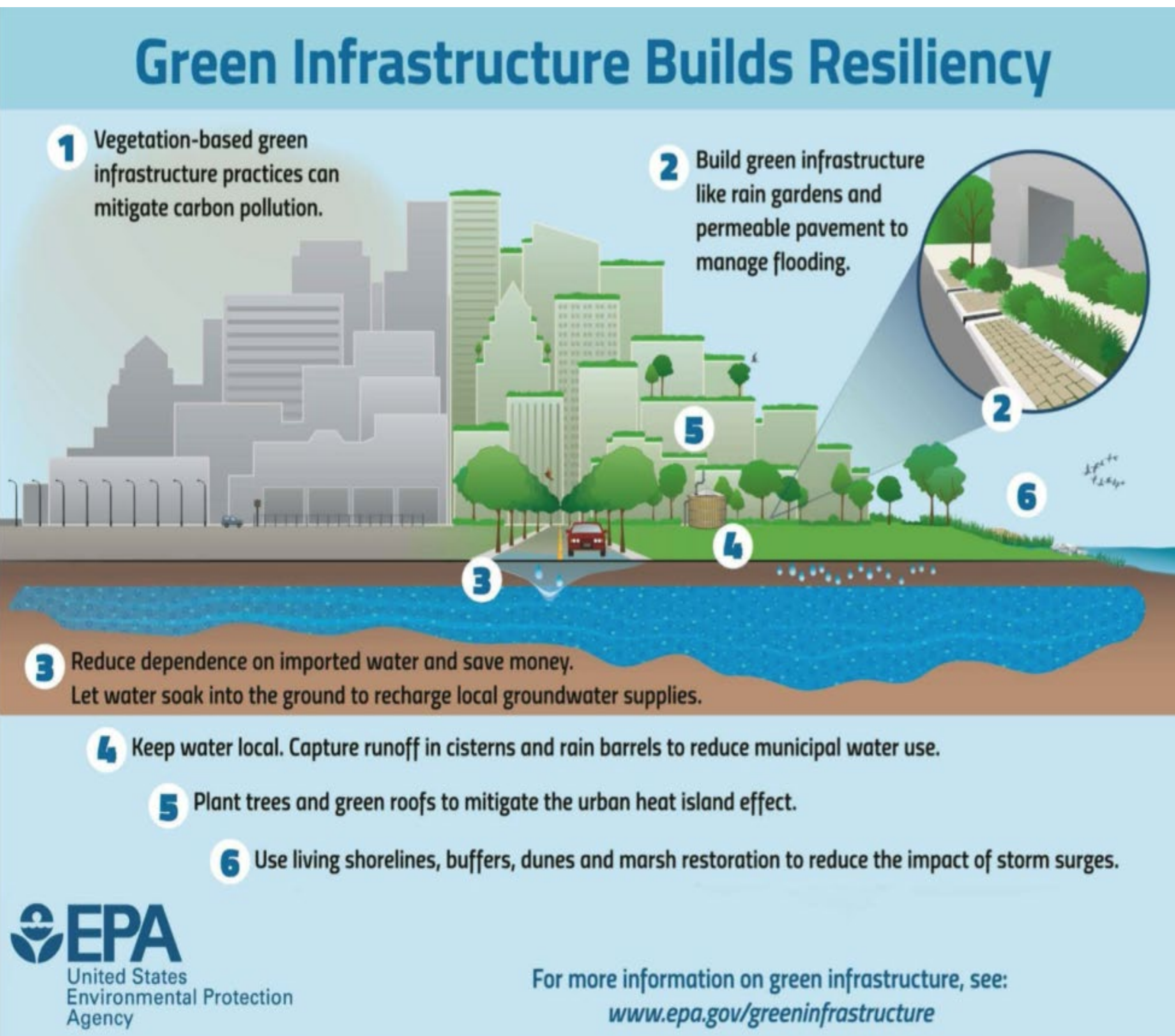
Escola	Districte
Cervantes	Ciutat Vella
Els Llorers	L'Eixample
Ramon Casas	Sants Montjuïc
Ítaca	Les Corts
Poeta Foix	Sarrià-Sant Gervasi
Rius i Taulet	Gràcia
Font d'en Fargues	Horta-Guinardó
Antaviana	Nou Barris
Can Fabra	Sant Andreu
Poblenou	Sant Martí

Les 10 escoles seleccionades



Para quién son las ciudades saludables, verdes, y “climate-responsive”?

Resiliencia urbana e injusticias climáticas



Infraestructura verde resiliente e intervenciones verdes

Costas y paisajes de bermas resistentes y vivos

Vías verdes y parques resilientes

Jardines de lluvia, árboles y pavimentos permeables

Techos / paredes verdes resilientes y paisajismo como parte de edificios resilientes



Gentrificación Climática Verde

HOY: Mayor exposición de sus hogares y propiedades a los riesgos climáticos debido a proyectos de resiliencia ecológica liderados por empresas privadas.

HOY: Exclusión sociocultural de los usos y beneficios de la resiliencia verde

EN EL FUTURO: Desplazamiento debido a la especulación inmobiliaria y al aumento de los costos de la vivienda a áreas más asequibles pero más expuestas a los riesgos climáticos.

EN EL FUTURO: Mayor dificultad para adaptarse por pérdida de redes sociales



Justicia Climática Interseccional

(Amorim Maia et al. Forthcoming)

1

Se enfrenta a causas estructurales de desigualdades socio-económicas y de género

2

Repara vulnerabilidades diferenciadas

3

6

Toma seriamente políticas y éticas de cuidados

4

Adopta enfoques basados en el espacio y el apego al lugar

5

Promociona la movilización climática y la resiliencia comunitaria

Refugios Climáticos y Justicia Climática -- Barcelona

- Enfoque feminista e interseccional
- Construir o mejorar espacios públicos y equipamientos como [refugios climáticos y de cuidado](#)
- Asegurar el derecho a espacios verdes, con calidad ambiental y adaptados al cambio climáticos
- Crear redes de cuidado y de economía social y solidaria para la creación y el uso del espacio
- Fomentar la justicia ambiental urbana y evitar dinámicas de gentrificación climática





European
Commission

Horizon 2020
European Union funding
for Research & Innovation



European
Research
Council

GA GA678034 (GreenLULUS)

Contact: Isabelle.Anguelovski@uab.cat

<http://bcnuej.org>

<http://ictaweb.uab.cat>

@BCNUEJ

BCNUEJ

Barcelona
Laboratory for Urban
Environmental Justice
and Sustainability

icta



Institut Hospital del Mar
d'Investigacions Mèdiques