

Emergència climàtica. La ciència respon.
Debats científics

Blanca Arellano Ramos CPSV UPC
TAULA RODONA: ESPAI PÚBLIC I CLIMA
31 de maig de 2021



Ajuntament de
Barcelona

Taula Rodona: Espai públic i clima



UNIVERSITAT POLITÈCNICA
DE CATALUNYA
BARCELONATECH



CPSV – UPC creat al 1986 i Centre Específic de Recerca de la UPC des de 1997

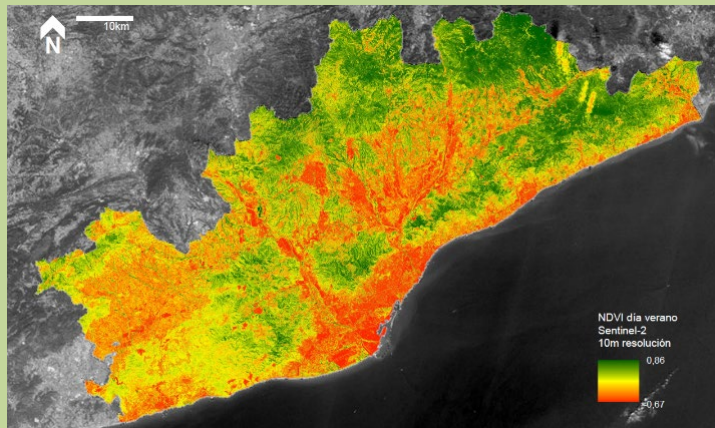
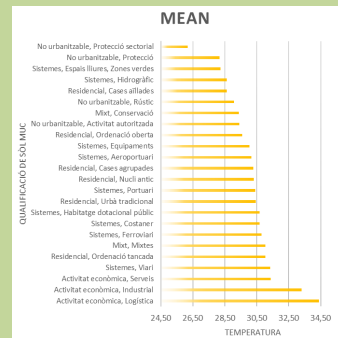
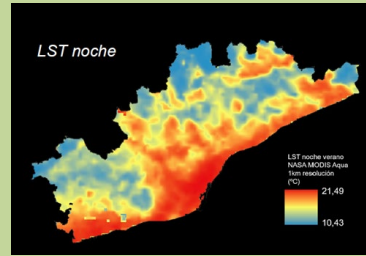
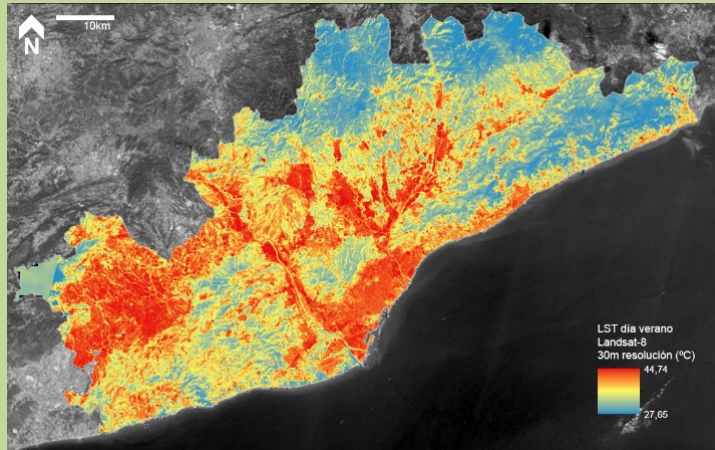
- Integra un col·lectiu pluridisciplinari de persones, que desenvolupen investigació i docència en els camps de l'actuació territorial, ambiental, la gestió de l'urbanisme, adaptació de les ciutats al canvi climàtic i la qualitat de vida urbana sostenible, entre d'altres.

Alguns temes de recerca:

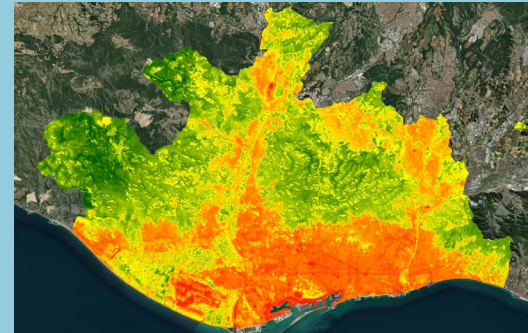
- Criteris per a l'avaluació ambiental del planejament urbanístic de Catalunya (2003). Objectius ambientals i criteris de biodiversitat, connectivitat ecològica i patrimoni natural
- Consum i formes d'ocupació de sòl i desenvolupament sostenible
- Adaptació de l'arquitectura, la construcció i l'urbanisme al canvi climàtic. El fenomen de l'illa de Calor Urbà
- Espai públic i emergència climàtica
- Mobilitat sostenible

Taula Rodona: Espai públic i clima

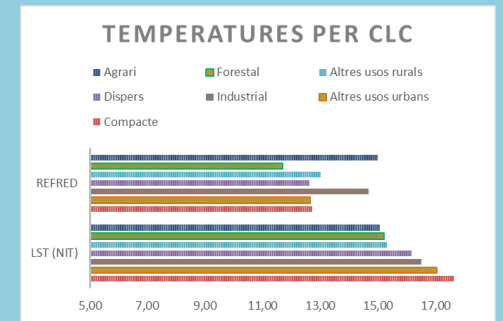
Urban-CLIMPLAN L'illa de Calor Urbà a la RMB



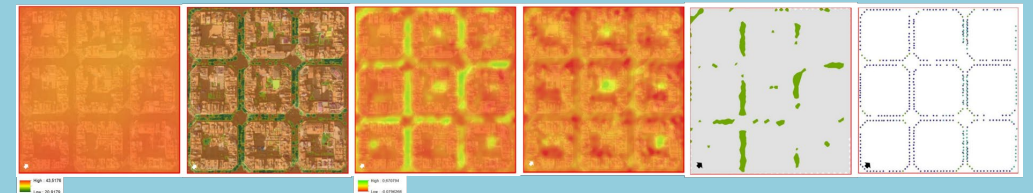
X-Climplan AMB Extreme Planning



Eina de planificació territorial i urbana per a episodis extremes d'onades de calor i inundacions sobtades. Construint la resiliència per a les ciutats i les regions.



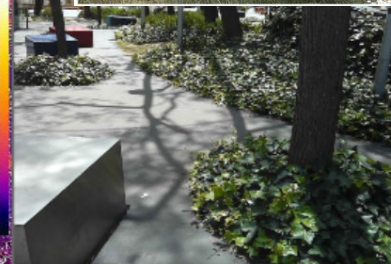
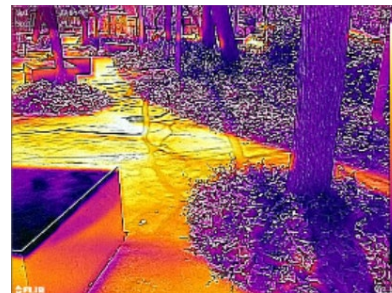
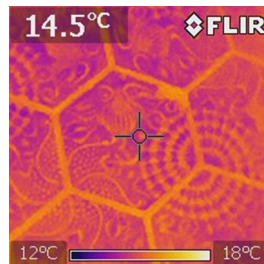
LST - NDVI - NDVI estiu - NDVI hivern - Tree Canopy - Biodiversitat del verd urbà

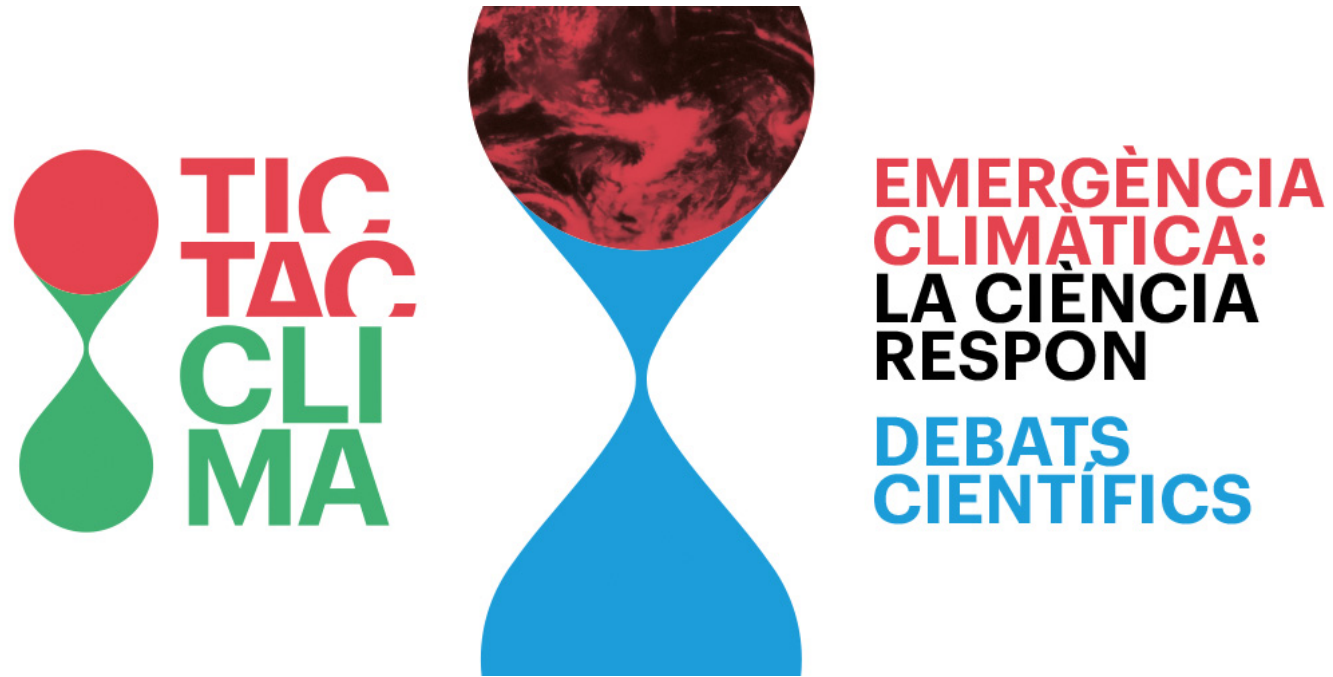


Taula Rodona: Espai públic i clima

RECOMANACIONS PER A BARCELONA

- Introduir l'anàlisi climàtica en la planificació urbana
- Rehabilitació climàtica dels barris (espai públic) com a nova política urbana
- Xarxa de monitoratge climàtic de les diferents zones climàtiques de la ciutat
- Nous estàndards urbans que garanteixen el verd "real"
- Normatives i polítiques per a incrementar la permeabilitat de les superfícies urbanes per a ser resilient al Canvi Climàtic.
- Ús de materials que millorin el clima urbà
- Impuls i incentius per les "Blue-Green Cities" (millora d'espais públics i privats, en totes les seves dimensions: voreres, façanes, cobertes verdes, etc.)





Emergència climàtica. La ciència respon. Debats científics

Blanca Arellano Ramos

blanca.arellano@upc.edu

CPSV – UPC <https://cpsv.upc.edu/ca>



UNIVERSITAT POLITÈCNICA
DE CATALUNYA
BARCELONATECH



TAULA RODONA: ESPAI PÚBLIC I CLIMA
31 de maig de 2021



Ajuntament de
Barcelona