

Emergència climàtica. La ciència respon.
Debats científics

LLUÍS TORRENT
TAULA RODONA: CIUTADANIA I CLIMA
1 de juny de 2021



Ajuntament de
Barcelona

Taula Rodona: Ciutadania i clima

PRINCIPALS RESULTATS

Marc conceptual: Desenvolupament sostenible → Emergència climàtica i transició ecològica → Límits planetaris i la transició circular i regenerativa.

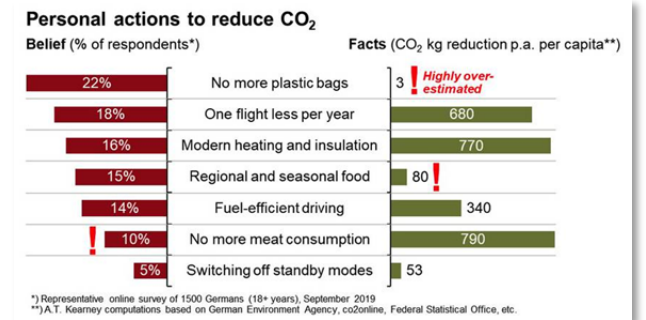
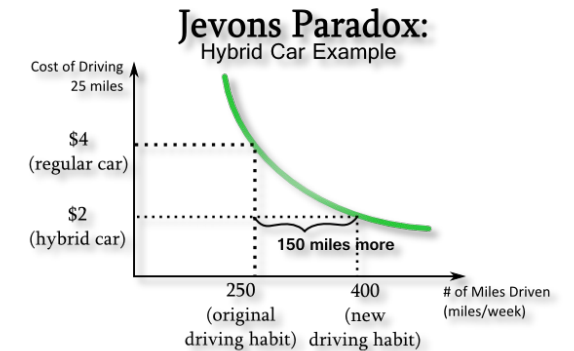
Desconnexió amb la natura: Persisteix una “bretxa” món urbà-natural. Les persones tendim a protegir allò que coneixem i valorem. Cal donar més valor a la natura.

Tecnocràcia: Excés de confiança i/o mal ús de la tecnologia i falta de consolidació del canvi social/cultural provoquen efectes rebot en les emissions i la contaminació.

Anar més enllà de l'oferta: Moltes iniciatives es dissenyen des d'una òptica molt centrada en l'oferta (producció) i no tant des de la demanda (consum).

Discurs ambiental: Encara molt centrat en l'acció individual (consumidor) i els canvis marginals (petits gestos). Confusió de conceptes (què fem vs impacte assolit).

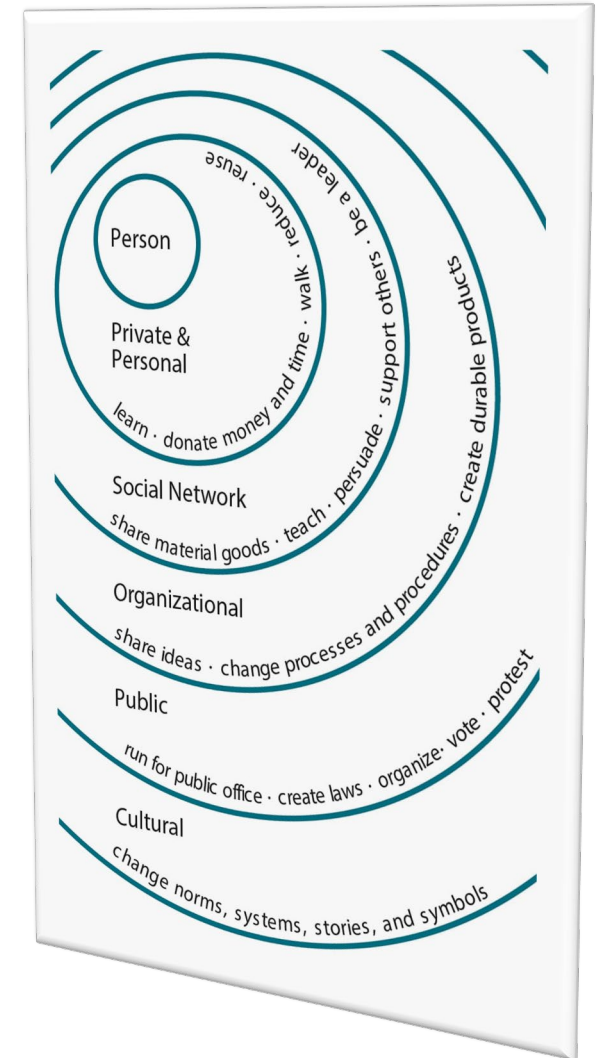
Necessària incomoditat: La comoditat principal raó d'ús del vehicle privat respecte del transport públic (40,7%) (Enquesta de Mobilitat en Dia Feiner, AMT 2017). Els models de desenvolupament urbanístic participatiu encara tenen recorregut.

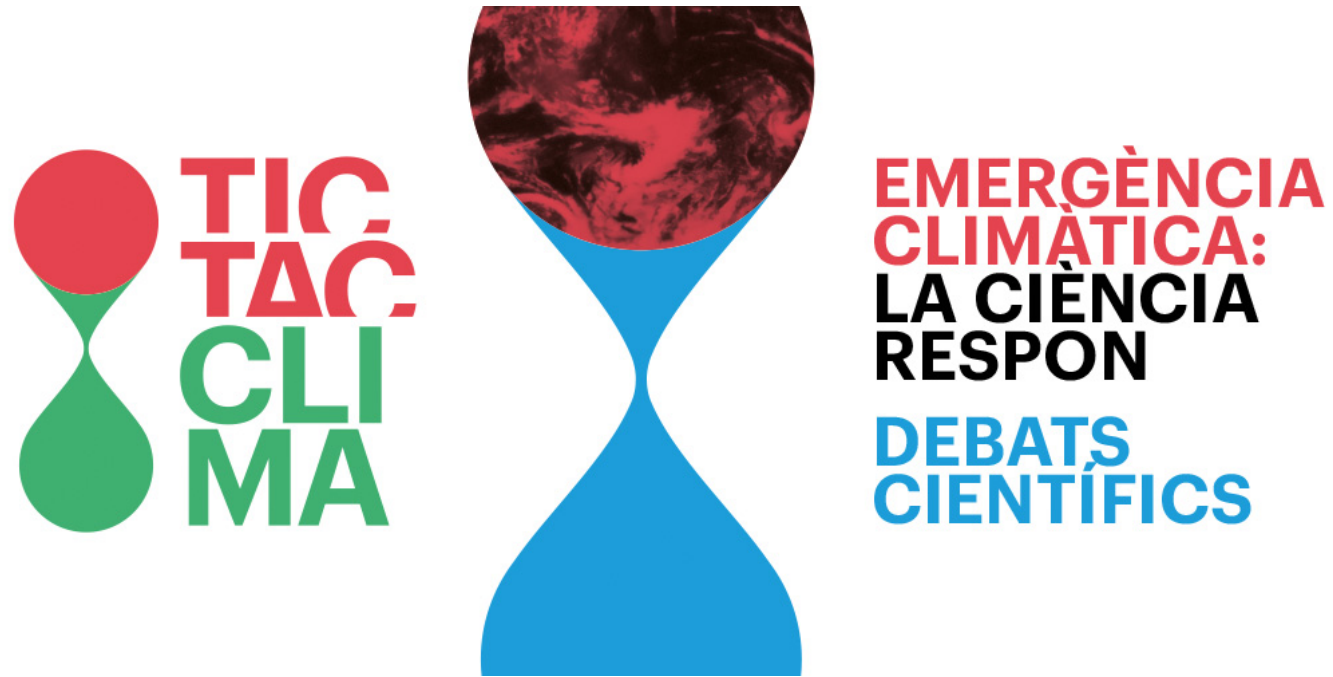


Taula Rodona: Ciutadania i clima

RECOMANACIONS PER A BARCELONA

- Promoure el **canvi positiu** (“climate positive”) i **regeneratiu** (augment del valor).
 - Promoure la **renaturalització de la ciutat**, apropar la natura per crear més consciència de ser part de l’entorn.
 - Promoure **agents de canvi i prosumidors** (ex. comunitats energètiques).
- Promoure **nous models de producció i consum**, la **transparència** i rendició de comptes
 - Combinar top-down i bottom-up: potenciar l’**escala barri** i les seves **plataformes col·laboratives** (assemblees de barri, sistemes de vehicle compartit, habitatge cooperatiu, simbiosi ciutadana, etc.). Promoure la **transició energètica inclusiva** amb el territori.
 - Facilitar l’**accés a dades i informació** de consum i impacte a ciutadania i empreses.
 - Crear **contextos de canvi** a través de totes les **esferes d’influència** i de **prescriptors**.
- Fomentar la **innovació educativa** i la millor **gestió del coneixement col·laboratiu**
 - **Fomentar l’Aprentatge Servei** (aprenentatge experiencial + desenvolupament de responsabilitat cívica dels estudiants), els **sistemes basats en incentius** (Projecte 50/50), els **lideratges compartits** i els **nous formats** (ludificació, realitat augmentada, etc.).
 - Promoure la **col·laboració en xarxa**, els **treball intersectorial**, **acords de quàdruple hèlice** i la **intel·ligència col·lectiva** per respondre als desafiaments locals i supralocals (ex. Climate CoLab i Omdena, Basque Circular HUB).





Emergència climàtica. La ciència respon.
Debats científics

LLUÍS TORRENT
TAULA RODONA: SALUT I CLIMA
1 de juny de 2021



Ajuntament de
Barcelona