

**Emergència climàtica. La ciència respon.**  
**Debats científics**

**Enric Tello**  
**TAULA RODONA: ALIMENTACIÓ I CLIMA**  
**31 de maig de 2021**



Ajuntament de  
Barcelona

# Taula Rodona: Alimentació i clima

## Grup de recerca UB-IERMB-UAB sobre Transició Agroecològica

- L'equip interdisciplinari del **Laboratori Metropolità d'Ecologia i Territori (IERMB-UAB i UB)** estudia indicadors i escenaris de **transició cap a nous Territoris Agroecològics** integrats.



**Enric Tello**

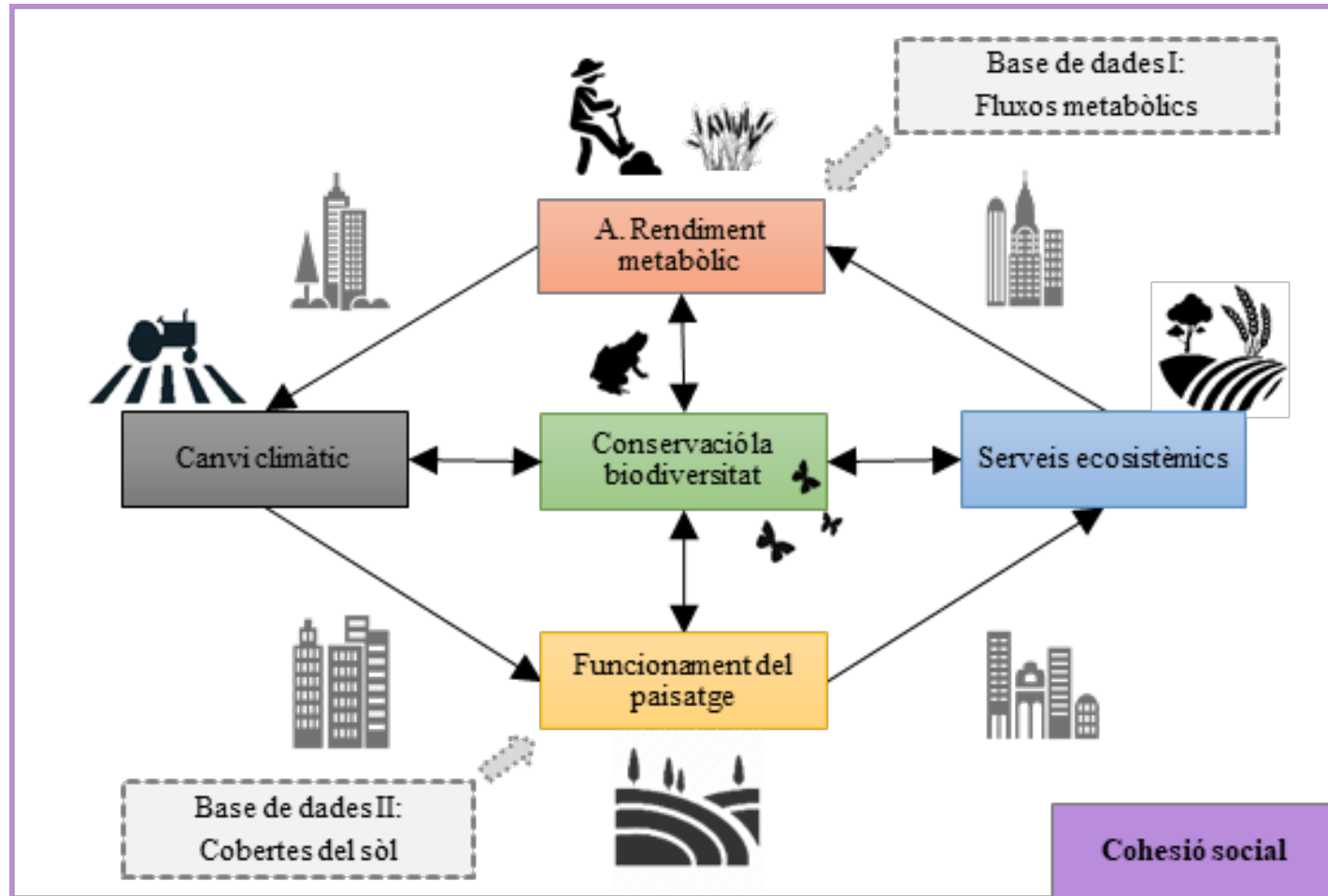
Facultat d'Economia i Empresa  
Universitat de Barcelona

[https://www.researchgate.net/profile/Enric\\_Tello](https://www.researchgate.net/profile/Enric_Tello)

**BIOLANDSCAPES—  
Agroecological History for  
Designing Sustainable  
Landscapes.**

RTI2018-093970-B-C33

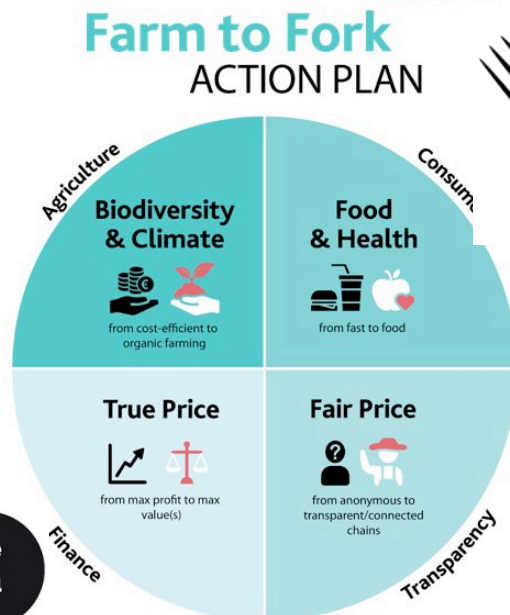
**MAF4SURE—Mediterranean  
Agroecosystems for  
Sustainability  
and Resilience under  
Climate Change**



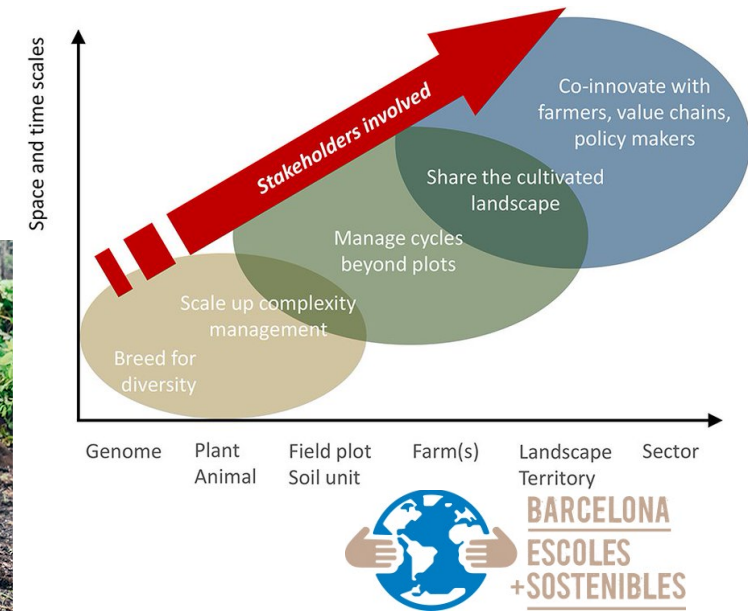
# Taula Rodona: Alimentació i clima

## *Ens podem alimentar de forma saludable, aturar el canvi climàtic i preservar la biodiversitat?*

- L'alimentació genera, directament i indirecta un terç de GEH → **canvi climàtic** (però pot ser un embornal)
- La producció ocupa + de la meitat de la superfície terrestre → **crisi de la biodiversitat** (serveis ecosistèmics)
- Es **malbarata** un terç dels aliments, hi ha **fam** i **obesitat** alhora, i origina i transmet **noves pandèmies** (Covid)
- **Disrupció dels cicles geo-bio-químics** per l'agricultura i ramaderia industrials → N i P (degradació dels sòls)
- Cal una **Transició Agroalimentària** cap a nous **Territoris Agroecològics** amb cicles integrats de matèria orgànica



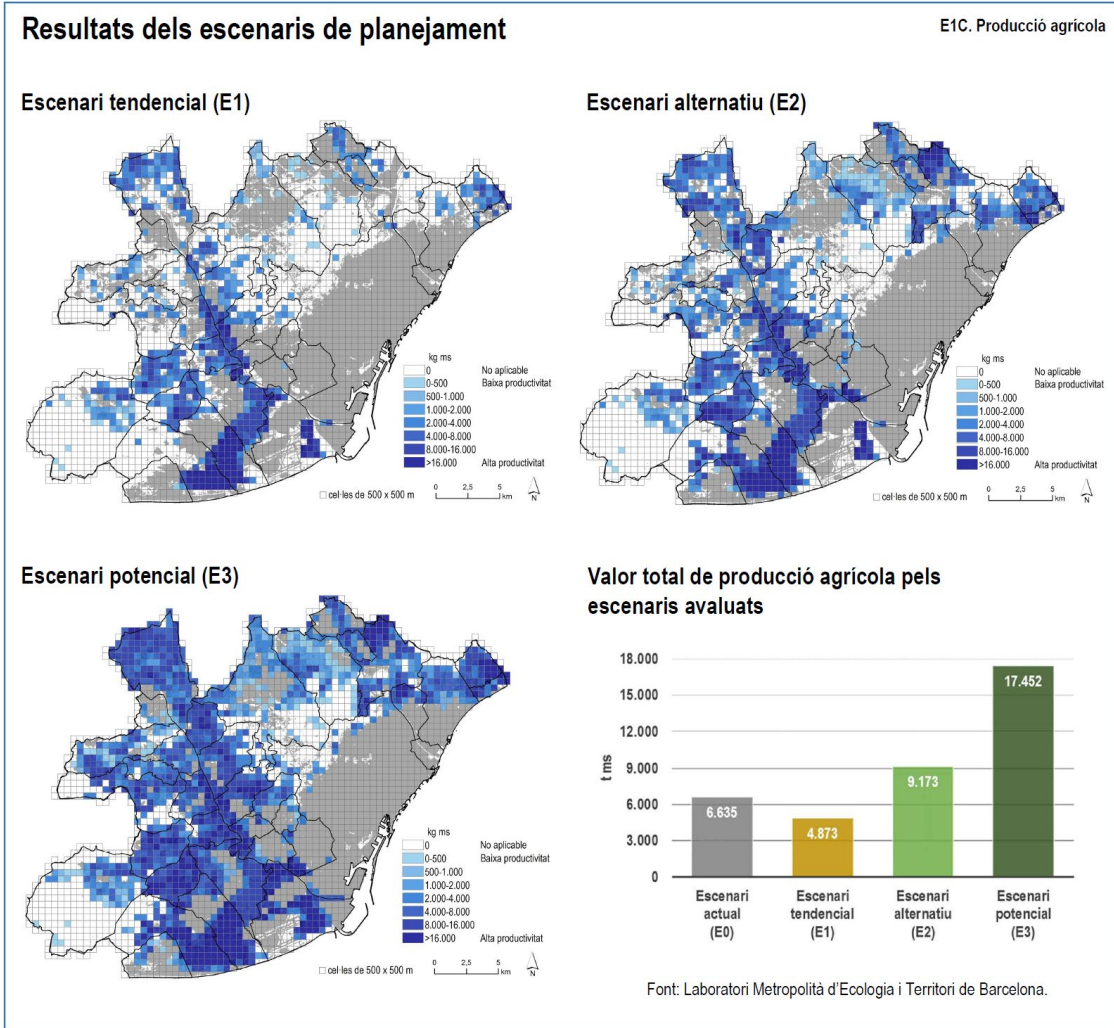
Food and Agriculture Organization of the United Nations



# Taula Rodona: Alimentació i clima

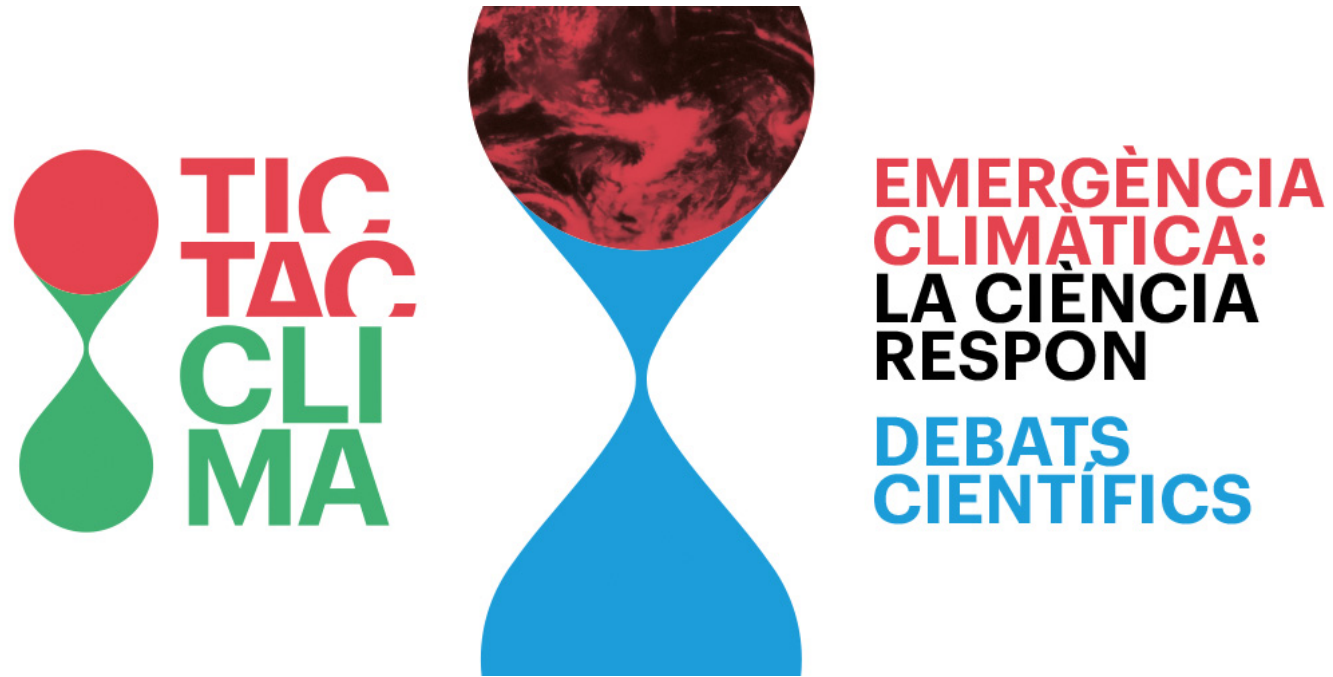
## RECOMANACIONS PER A BARCELONA

- L'avenç cap a nous **Territoris Agroecològics** amb una **bioeconomia circular** pot **reduir GEH** i **segregar C**, **tancar el cicle de N-P**, **regenerar la vida del sòl** i la **qualitat de l'aigua**, **construir paisatges en mosaic complexos** amb **més biodiversitat** i **serveis ecosistèmics**.
- El **nou PDU** de l'AMB a posta per **mantenir i millorar la infraestructura verda** recuperant **espais agraris**.
- Un **Territori Agroecològic per Barcelona** ha d'anar molt més enllà, amb **un nou acord entre la ciutat i el camp**.
- **Revitalitzar el món rural** i la **pagesia** valorant els seus sabers i treball amb **circuits alimentaris curts (Km 0)** i **preus justos**, fent efectiva la **sobirania alimentària**.
- El **canvi de dieta és una condició imprescindible**.



Laboratori Metropolità d'Ecologia i Territori de Barcelona





**Emergència climàtica. La ciència respon.**  
**Debats científics**

**Enric Tello**  
**TAULA RODONA: ALIMENTACIÓ I CLIMA**  
**31 de maig de 2021**



Ajuntament de  
Barcelona