

**Emergència climàtica. La ciència respon.**  
**Debats científics**

**ELENA DOMENE GÓMEZ**  
**TAULA RODONA: SALUT I CLIMA**  
**31 de maig de 2021**



Ajuntament de  
Barcelona

# Taula Rodona: Salut i clima

## PRESENTACIÓ DEL CENTRE / EQUIP DE RECERCA / TEMES DE RECERCA



### Propòsit i identitat:

- Recerca, formació i difusió
- temàtiques: social, ambiental, econòmic i territorial de l'àrea i la regió metropolitana de Barcelona.
- Compromís metropolità, creació de coneixement per donar suport a polítiques.
- Sistema d'Indicadors i estadístiques metropolitanas.

### ÀREA DE SOSTENIBILITAT URBANA

Donar suport per tal d'avançar cap a ciutats més sostenibles, justes i saludables.

Línies de recerca:

- Metabolisme urbà i desigualtats: **pobresa hídrica i energètica.**
- El Sistema agroalimentari metropolità: **entorns alimentaris locals i salut.**
- Estils de vida i comportaments ambientals: **hàbits de consum d'aigua, de reciclatge, de salut i dietes.**
- Usos i valors dels espais oberts metropolitans: **ciutats verdes i saludables.**
- Canvi climàtic i qualitat de l'aire: **vulnerabilitat social al canvi climàtic.**

# Taula Rodona: Salut i clima

## PRINCIPALS RESULTATS

### VULNERABILITAT SOCIAL A LES ONADES DE CALOR A L'ÀREA METROPOLITANA DE BARCELONA

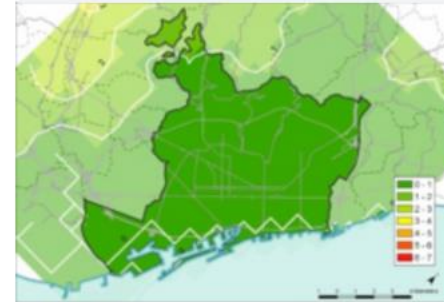
#### Què volem investigar?

- Factors que augmenten el risc de patir els efectes adversos de l'augment de les temperatures?
- Grups vulnerables i on es localitzen
- Repensar polítiques d'adaptació per adaptar-les als diferents grups vulnerables.

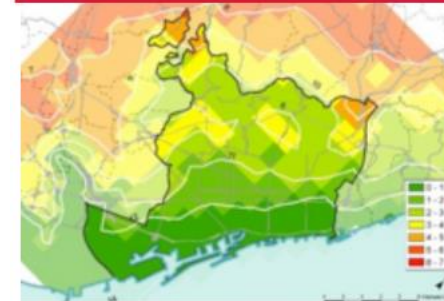
#### Com ho volem investigar?

- Indicadors i cartografia
- Crear un índex de vulnerabilitat social al canvi climàtic a escala de barri
- Cartografia detallada d'on es localitzin aquests grups i territoris més vulnerables
- Identificar punts calents on cal focalitzar les polítiques

SITUACIÓ ACTUAL  
ONADES DE CALOR  
1 onada de calor cada 4 anys



FINALS DE SEGLE,  
ESCENARI PASSIU  
4-5 onades de calor cada any

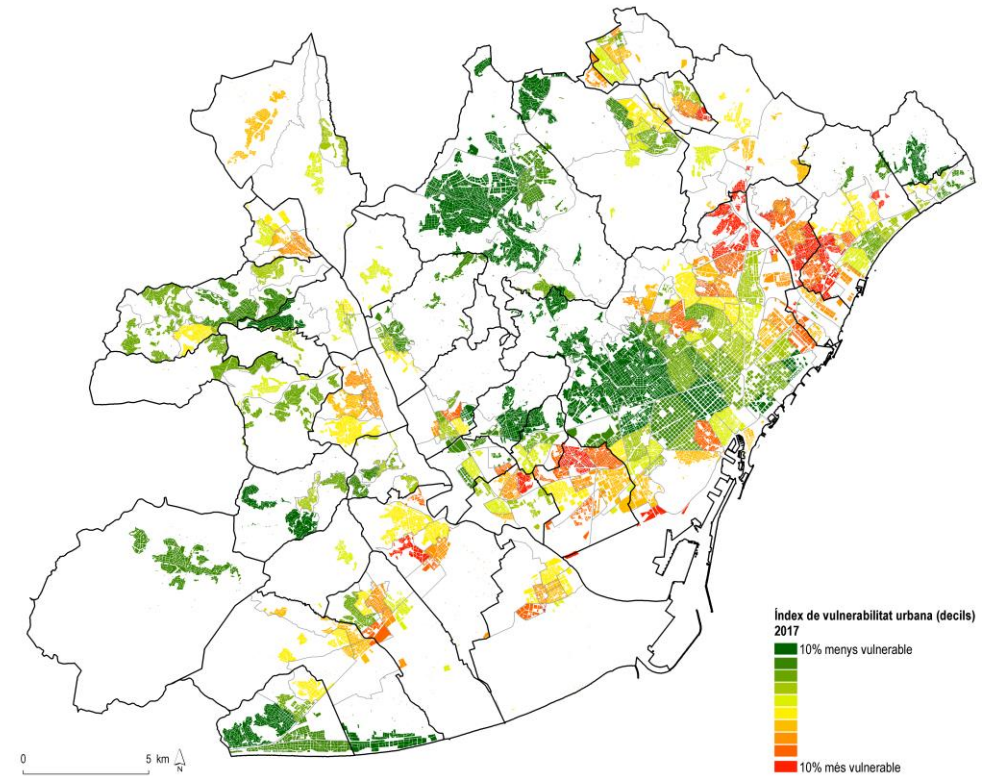
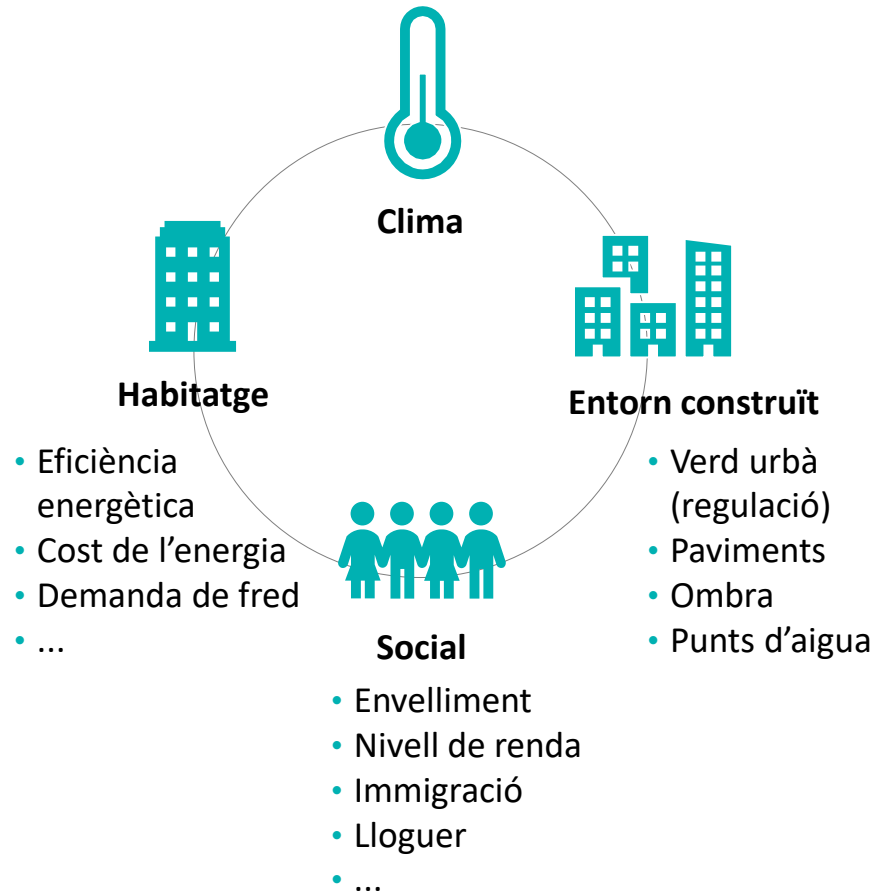


Pla Clima. Barcelona

# Taula Rodona: Salut i clima

## PRINCIPALS RESULTATS

### VULNERABILITAT SOCIAL A LES ONADES DE CALOR A L'ÀREA METROPOLITANA DE BARCELONA



### Índex de vulnerabilitat urbana (IERMB)

+ característiques de l'habitatge  
+ característiques de medi construït  
+ variables climàtiques

# Taula Rodona: Salut i clima

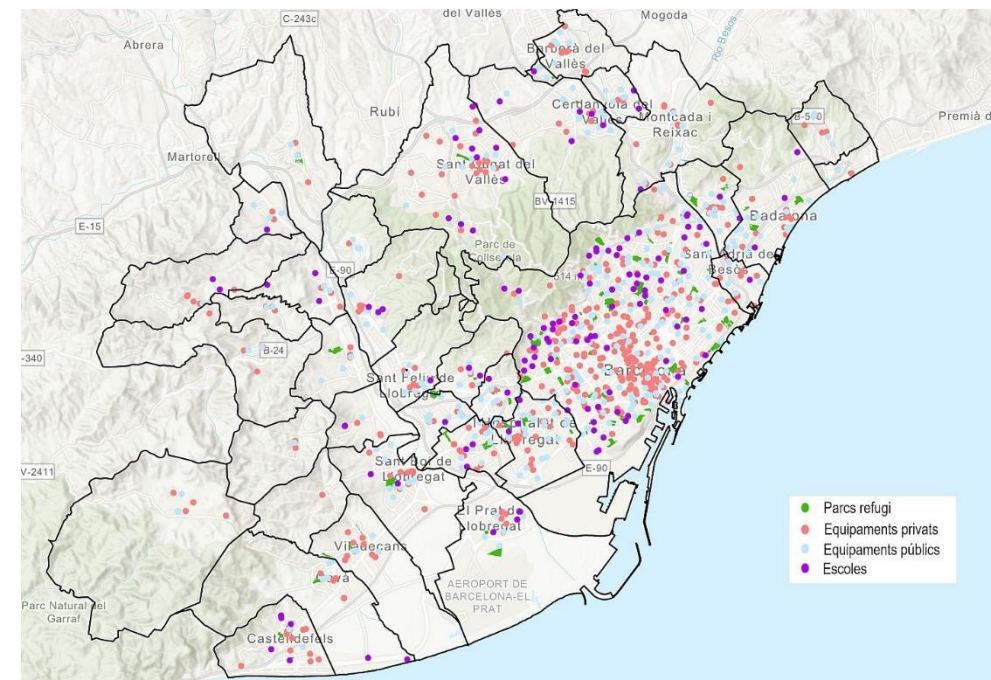
## PRINCIPALS RESULTATS

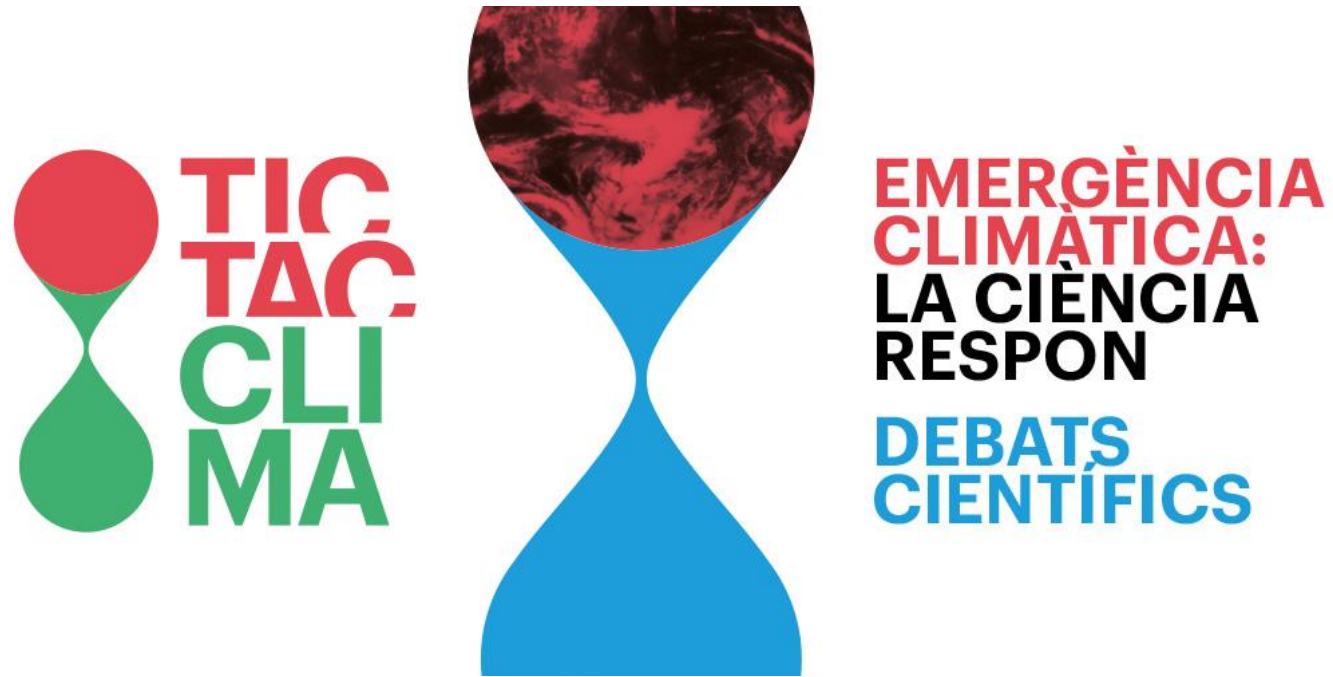
### VULNERABILITAT SOCIAL A LES ONADES DE CALOR A L'ÀREA METROPOLITANA DE BARCELONA

#### Accions

- Identificar les zones més afectades per l'efecte de l'augment de les temperatures, els grups més vulnerables i les que pitjor es poden adaptar.
- Promoure la rehabilitació i renovació dels habitatges en aquests àmbits
- Incrementar el verd urbà públic i privat (regulació tèrmica) en aquells àmbits més vulnerables
- Facilitar la incorporació de materials més refractaris i que acumulin menys calor en paviments, edificis, infraestructures, etc.
- Expandir el cens de fonts d'aigua
- Crear una xarxa de refugis climàtics allà on més necessitats hi ha
- Incorporar instruments de regulació que facilitin les operacions anteriors

#### Refugis climàtics metropolitanans





**Emergència climàtica. La ciència respon.**  
**Debats científics**

**ELENA DOMENE**  
**TAULA RODONA: SALUT I CLIMA**  
**31 de maig de 2021**



Ajuntament de  
Barcelona