

Emergència climàtica. La ciència respon.
Debats científics

Joan Pino (CREAF)
TAULA RODONA: ESPAI PÚBLIC I CLIMA
31 de maig de 2021



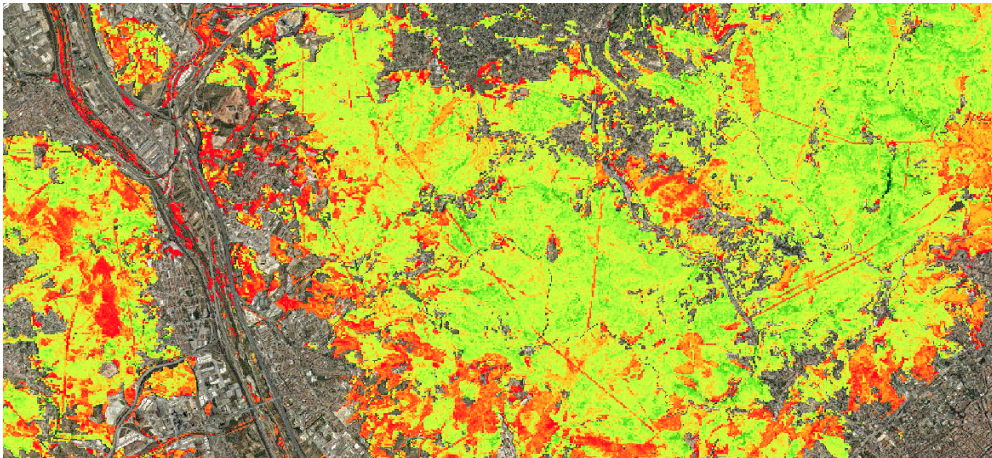
Ajuntament de
Barcelona

El CREAM és un **centre de recerca públic** dedicat a l'**ecologia** terrestre i a l'anàlisi del territori, que produeix coneixements i metodologies per a la conservació, la gestió i l'adaptació del **medi ambient** al canvi global.

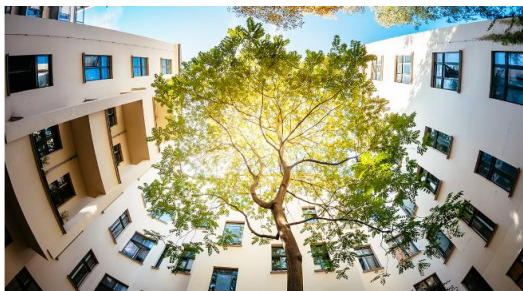


Serveis ecosistèmics i infraestructura verda

- escala metropolitana (PSAMB, PDU)



Solucions basades en els boscos urbans



UFOREST
ERASMUS+
www.uforest.eu/



Co-funded by the
Erasmus+ Programme
of the European Union

Solucions basades en els boscos urbans CLEARINGHOUSE H2020

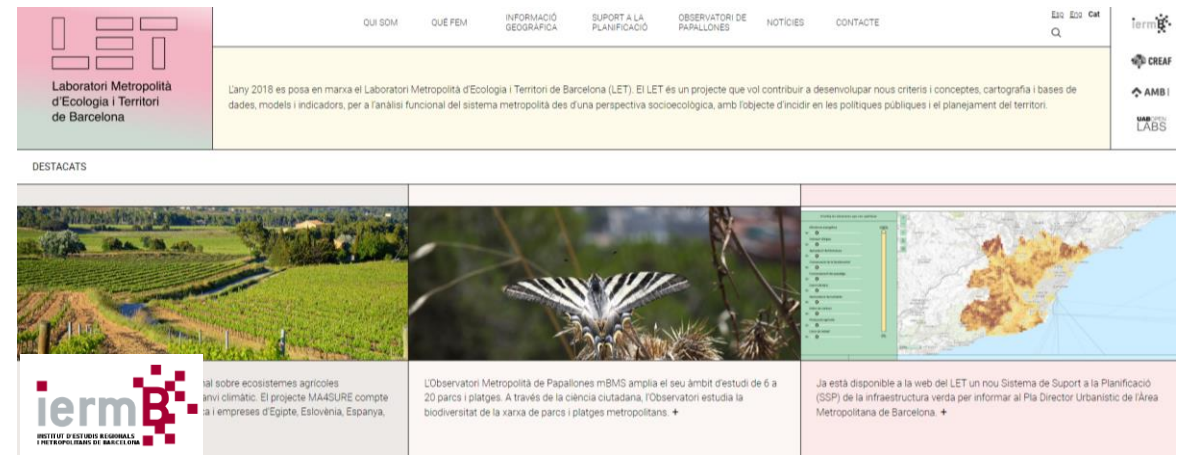


<https://clearinghouseproject.eu/>



CLEARINGHOUSE
中欧城市森林应对方案

Living labs per a l'aplicació de solucions LET (iermb.uab.cat/let/ca/)



QUI SOM QUÈ FEM INFORMACIÓ GEOGRÀFICA SUPORT A LA PLANIFICACIÓ OBSERVATORI DE PAPALLONES NOTÍCIES CONTACTE

Lab. Eco. Cat. Q

IERMB CREA F AMB LABS

Lany 2018 es posa en marxa el Laboratori Metropolità d'Ecologia i Territori de Barcelona (LET). El LET és un projecte que vol contribuir a desenvolupar nous criteris i conceptes, cartografia i bases de dades, models i indicadors, per a l'anàlisi funcional del sistema metropolità des d'una perspectiva socioecològica, amb l'objecte d'incidir en les polítiques públiques i el planejament del territori.

DESTACATS

El projecte MAASURE compta amb empreses d'Egipte, Eslovènia, Espanya.

L'Observatori Metropolità de Papallones mBMS amplia el seu àmbit d'estudi de 6 a 20 parcs i platges. A través de la ciència ciutadana, l'Observatori estudia la biodiversitat de la xarxa de parcs i platges metropolitans. +

Ja està disponible a la web del LET un nou Sistema de Support a la Planificació (SSP) de l'infraestructura verda per informar al Pla Director Urbanístic de l'Àrea Metropolitana de Barcelona. +

Alguns resultats



Consultes de necessitats (UFOREST)



Save a backup

Necessitats de formació i innovació en la silvicultura urbana

Fields marked with * are mandatory.

Disclaimer

The European Commission is not responsible for the content of questionnaires created by form creator and manager. The use of EUSurvey service does not imply a recommendation expressed within them.

INTRODUCCIÓ

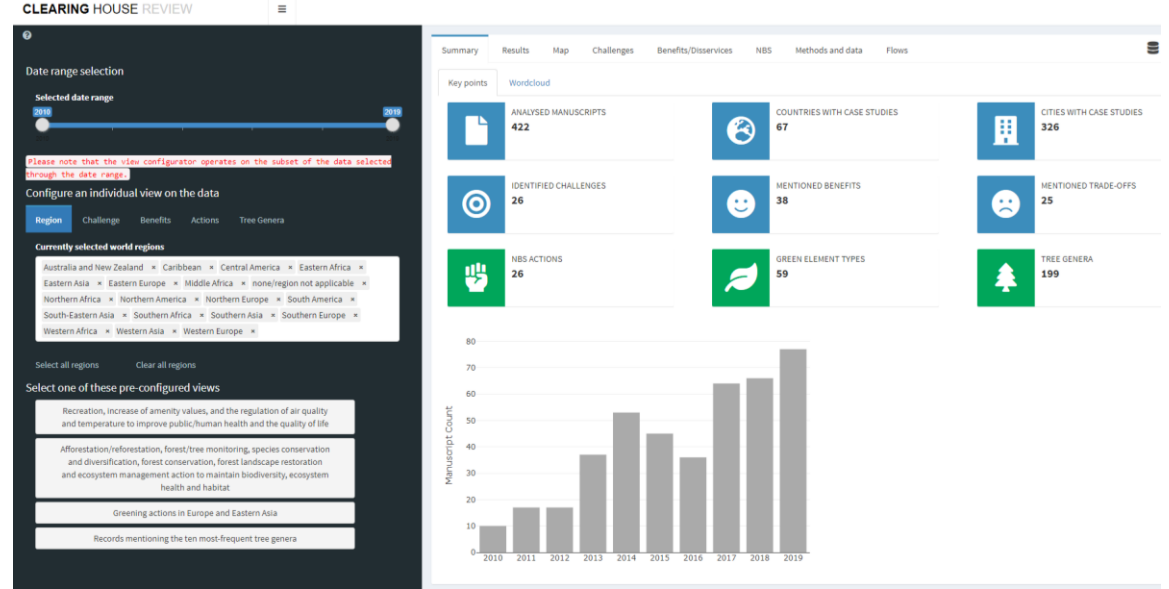
Els boscos urbans són solucions eficaces basades en la natura que ajuden a reduir l'aire i l'aigua, preservant la biodiversitat i millorant el benestar de les persones en silvicultura urbana que poden oferir sol·lucions a problemes complexos, que aniran la comunitat. **Uforest** és un projecte de tres anys cofinançat pel programa Erasmus programa crearà una aliança intersectorial la qual vincularà la planificació urbana, e així com les ciències socioeconòmiques i de les TIC, amb l'objectiu de proporcionar en el desenvolupament de projectes innovadors sobre els boscos urbans.

Si vostè es investigador, estudiant, o membre de la administració pública o de la urbana i la planificació urbana, ens agradaria conèixer la seva opinió sobre les necessitats empresarials en la silvicultura urbana i la posada en pràctica de sol·lucions. Per completar el qüestionari caldran uns 15 minuts.

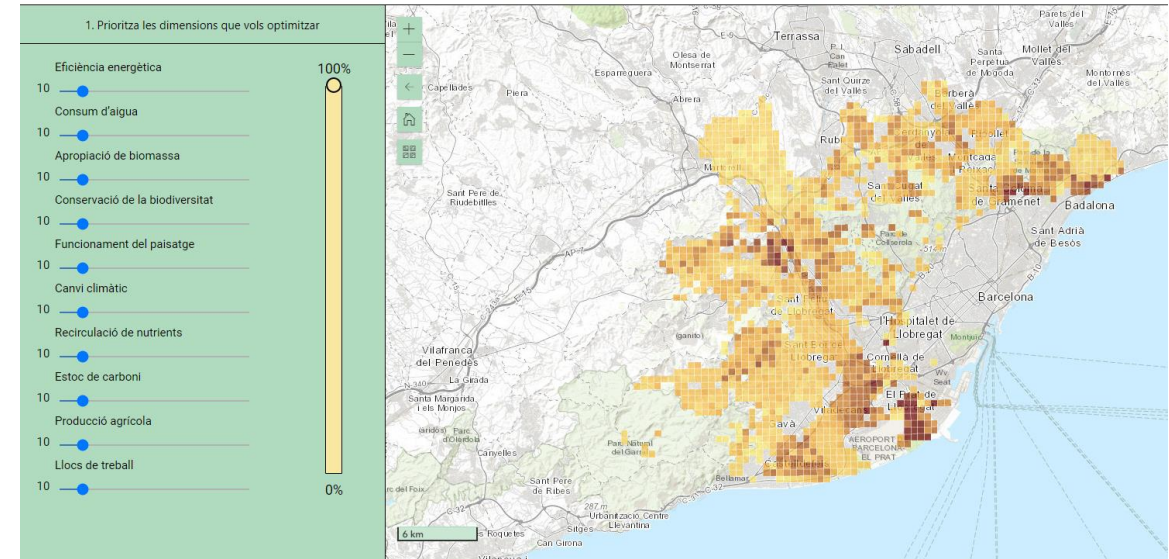
Revisió d'informació disponible sobre NBS (CLEARINGHOUSE)



CLEARINGHOUSE
中欧城市森林应对方案



SUPORT A LA PLANIFICACIÓ



Sistema de suport a la decisió (LET)